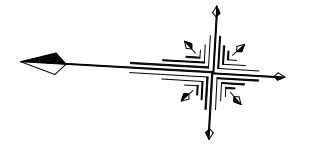
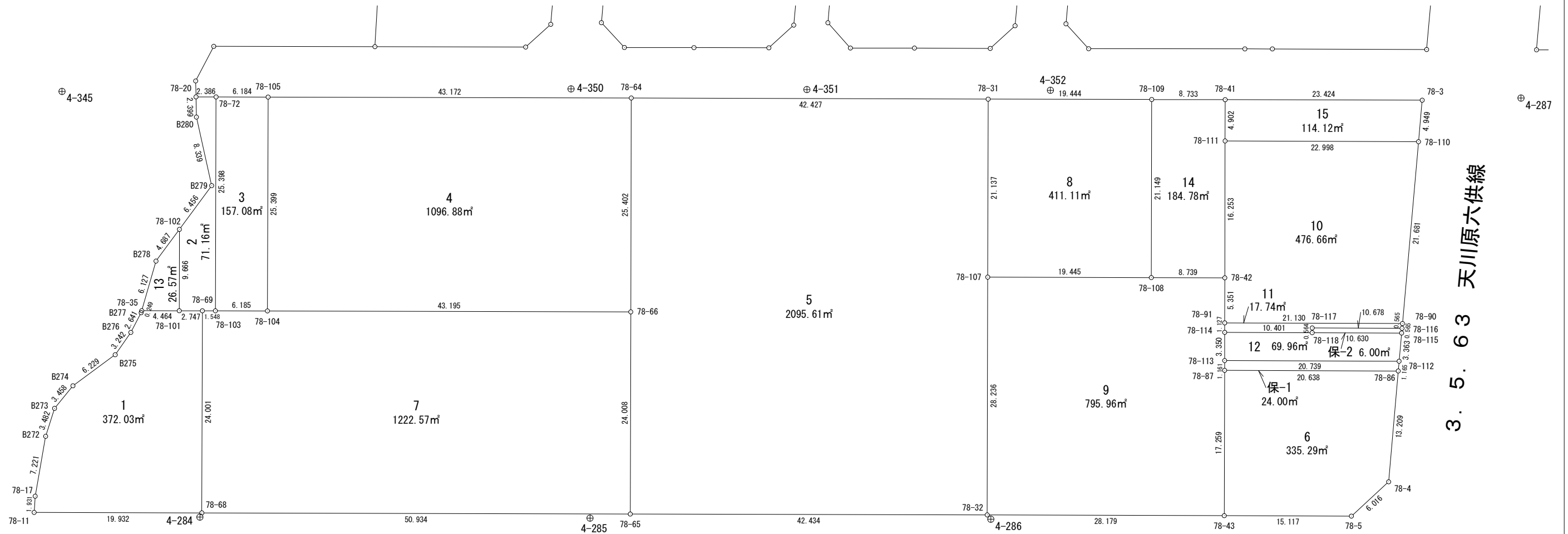


78街区 画地出来形確認図 (7477.61㎡)



S=1/500



3. 4. 3 2 本町六供線

3. 5. 6 3 天川原六供線

⊕ 3-7

⊕ 3-12

面積計算書（座標法）

世界測地系（測地成果2011）

所在	地番	公簿地目	現況地目	地積	所有者
前橋市六供町四丁目	78-1			372.03 m ²	

点名	X座標	Y座標	辺長	方向角	測角	DX	倍積 (Y×DX)	
78-11	41633.611	-67862.842	19.932	176-52-46	86-34-58	-19.892	1349927.653064	
78-68	41613.709	-67861.757	24.001	86-52-33	89-59-47	-18.594	1261821.509658	
78-69	41615.017	-67837.792	2.747	356-49-42	89-57-09	4.051	-274810.895392	
78-101	41617.760	-67837.944	4.464	356-49-41	179-59-59	7.200	-488433.196800	
78-35	41622.217	-67838.191	0.249	282-45-12	105-55-31	4.512	-306085.917792	
B277	41622.272	-67838.434	2.641	294-19-25	191-34-13	1.143	-77539.330062	
B276	41623.360	-67840.841	3.242	301-46-23	187-26-58	2.795	-189615.150595	
B275	41625.067	-67843.597	6.229	320-24-23	198-38-00	6.507	-441458.285679	
B274	41629.867	-67847.567	3.458	305-57-07	165-32-44	6.830	-463398.882610	
B273	41631.897	-67850.366	3.482	284-28-02	158-30-55	2.900	-196766.061400	
B272	41632.767	-67853.738	7.221	276-37-55	172-09-53	1.704	-115622.769552	
78-17	41633.601	-67860.911	1.931	270-17-48	173-39-53	0.844	-57274.608884	
倍面積							744.063956	
面積							372.0319780	

面積計算書（座標法）

世界測地系（測地成果2011）

所 在	地 番	公簿地目	現況地目	地 積	所 有 者
前橋市六供町四丁目	78-2			71.16 m ²	

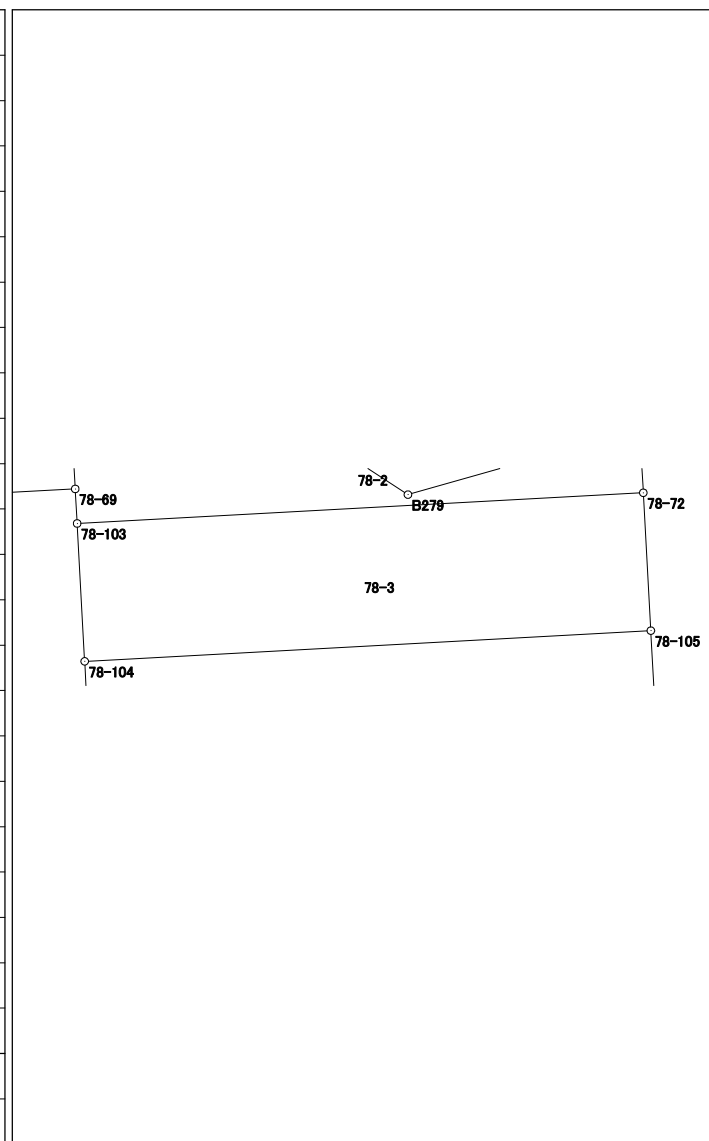
点 名	X 座標	Y 座標	辺 長	方 向 角	測 角	DX	倍 積 (Y×DX)	
78-102	41618.295	-67828.293	9.666	266-49-37	143-39-31	2.997	-203281.394121	
78-101	41617.760	-67837.944	2.747	176-49-42	90-00-05	-3.278	222372.780432	
78-69	41615.017	-67837.792	1.548	176-51-11	180-01-29	-4.289	290956.289888	
78-103	41613.471	-67837.707	25.398	86-53-56	90-02-45	-0.172	11668.085604	
78-72	41614.845	-67812.346	2.386	356-54-05	90-00-09	3.757	-254770.983922	
78-20	41617.228	-67812.475	2.399	265-31-48	88-37-43	2.196	-148916.195100	
B280	41617.041	-67814.867	8.339	254-08-50	168-37-02	-2.465	167163.647155	
B279	41614.763	-67822.889	6.456	303-10-06	229-01-16	1.254	-85049.902806	
倍面積							142.327130	
面 積							71.1635650	

面積計算書（座標法）

世界測地系（測地成果2011）

所 在	地 番	公簿地目	現況地目	地 積	所 有 者
前橋市六供町四丁目	78-3			157.08 m ²	

点 名	X 座 標	Y 座 標	辺 長	方 向 角	測 角	DX	倍 積 (Y×DX)
78-103	41613.471	-67837.707	6.185	176-52-03	89-58-07	-7.550	512174.687850
78-104	41607.295	-67837.369	25.399	86-53-48	90-01-45	-4.801	325687.208569
78-105	41608.670	-67812.007	6.184	356-51-28	89-57-40	7.550	-511980.652850
78-72	41614.845	-67812.346	25.398	266-53-56	90-02-28	4.801	-325567.073146
倍面積							314.170423
面 積							157.0852115

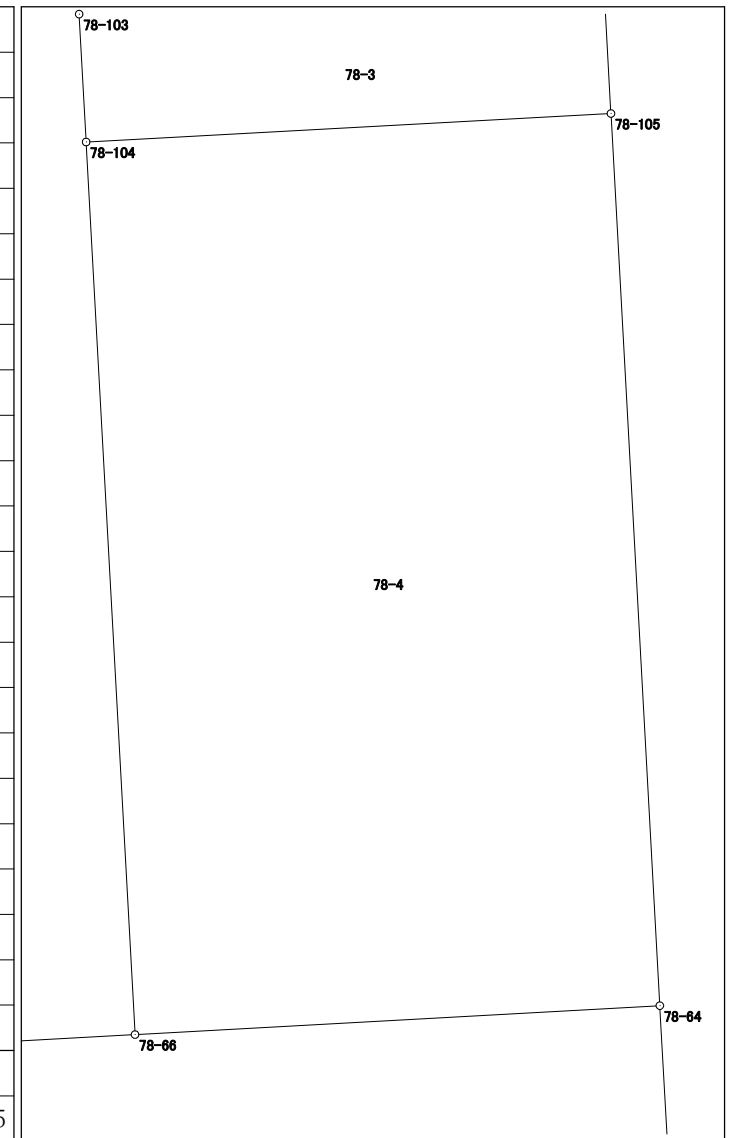


面積計算書（座標法）

世界測地系（測地成果2011）

所在	地番	公簿地目	現況地目	地積	所有者
前橋市六供町四丁目	78-4			1096.88 m ²	

点名	X座標	Y座標	辺長	方向角	測角	Dx	倍積 (Y×Dx)
78-104	41607.295	-67837.369	43.195	176-52-00	89-58-12	-44.505	3019102.107345
78-66	41564.165	-67835.008	25.402	86-50-43	89-58-43	-41.732	2830890.553856
78-64	41565.563	-67809.644	43.172	356-51-44	90-01-01	44.505	-3017868.206220
78-105	41608.670	-67812.007	25.399	266-53-48	90-02-04	41.732	-2829930.676124
倍面積							2193.778857
面積							1096.8894285

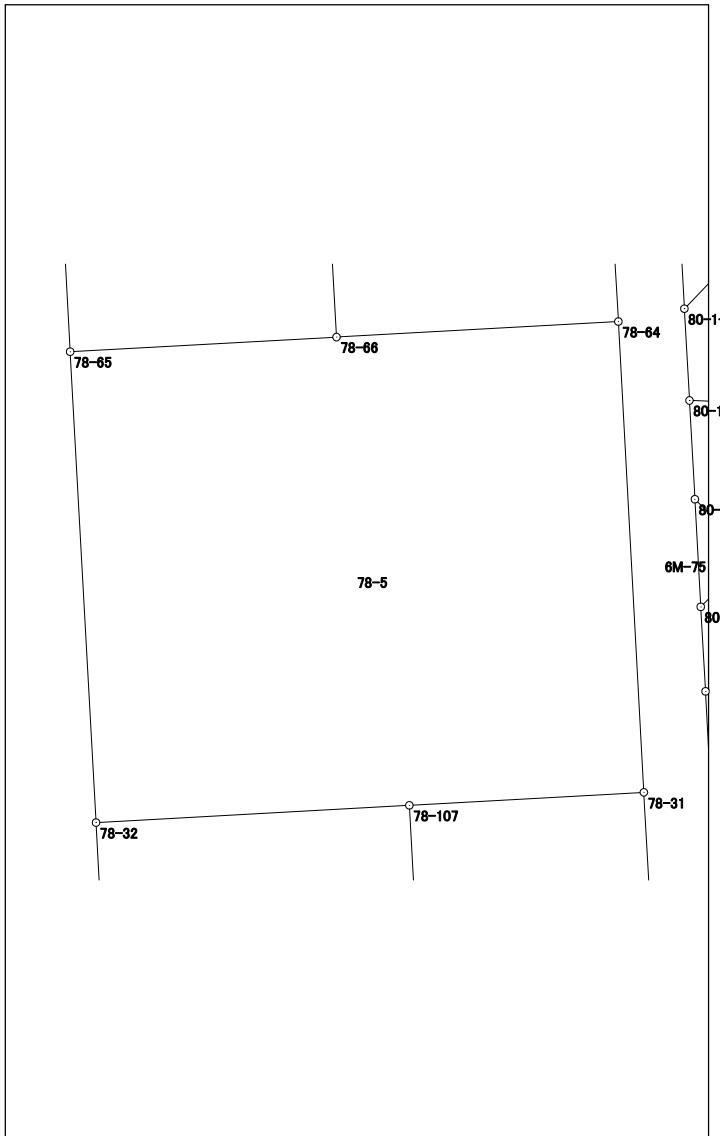


面積計算書 (座標法)

世界測地系 (測地成果2011)

所在	地番	公簿地目	現況地目	地積	所有者
前橋市六供町四丁目	78-5			2095.61 m ²	

点名	X座標	Y座標	辺長	方向角	測角	DX	倍積 (Y×DX)
78-64	41565.563	-67809.644	25.402	266-50-43	89-56-31	40.967	-2777957.685748
78-66	41564.165	-67835.008	24.008	266-51-45	180-01-02	-2.712	183968.541696
78-65	41562.851	-67858.980	42.434	176-51-09	89-59-24	-43.684	2964351.682320
78-32	41520.481	-67856.650	28.236	86-50-42	89-59-33	-40.816	2769637.026400
78-107	41522.035	-67828.457	21.137	86-50-45	180-00-03	2.717	-184289.917669
78-31	41523.198	-67807.352	42.427	356-54-12	90-03-27	43.528	-2951518.417856
						倍面積	4191.229143
						面積	2095.6145715

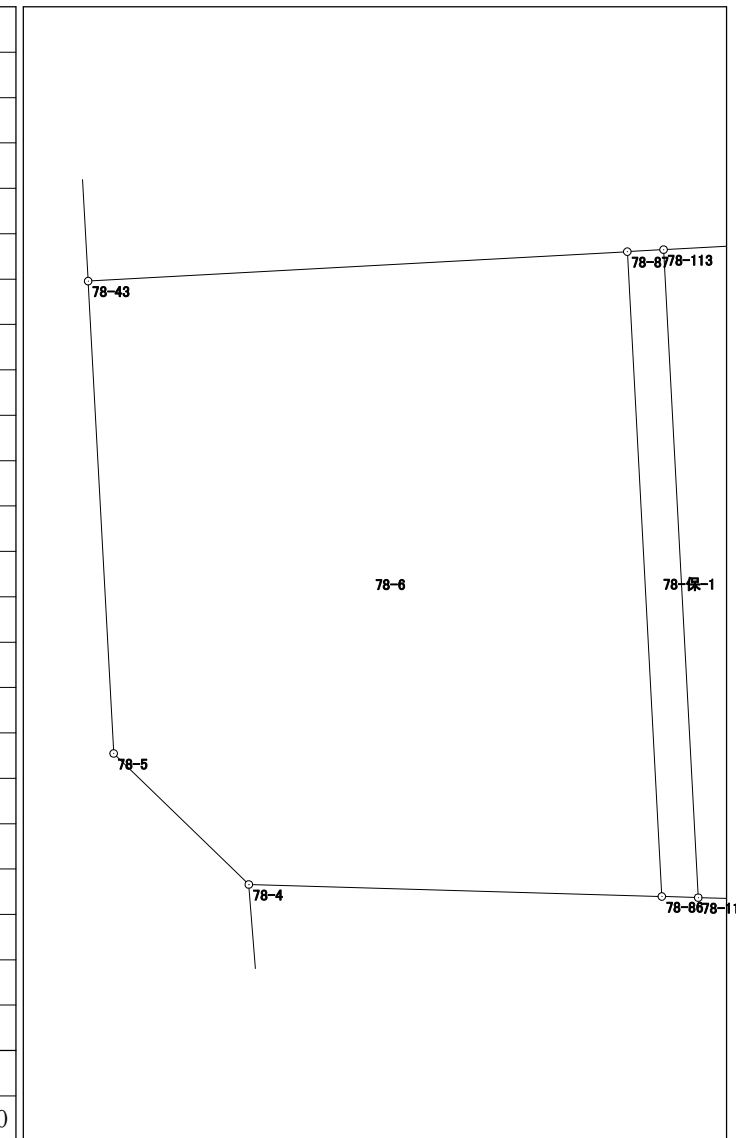


面積計算書 (座標法)

世界測地系 (測地成果2011)

所在	地番	公簿地目	現況地目	地積	所有者
前橋市六供町四丁目	78-6			335.29 m ²	

点名	X座標	Y座標	辺長	方向角	測角	DX	倍積 (Y×DX)
78-87	41493.285	-67837.896	17.259	266-52-16	89-56-15	19.666	-1334100.062736
78-43	41492.343	-67855.129	15.117	176-54-34	90-02-18	-16.037	1088192.703773
78-5	41477.248	-67854.314	6.016	134-07-04	137-12-30	-19.283	1308434.736862
78-4	41473.060	-67849.995	13.209	91-39-42	137-32-38	-4.571	310142.327145
78-86	41472.677	-67836.792	20.638	356-56-01	85-16-19	20.225	-1371999.118200
倍面積						670.586844	
面積						335.2934220	

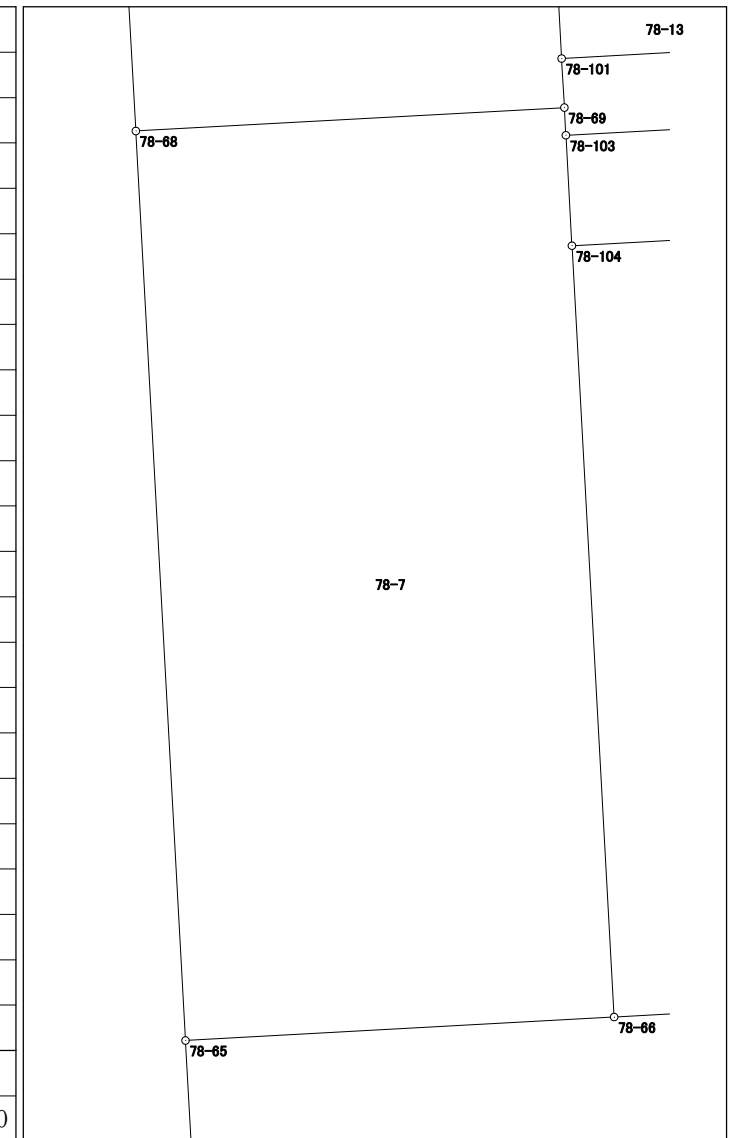


面積計算書 (座標法)

世界測地系 (測地成果2011)

所在	地番	公簿地目	現況地目	地積	所有者
前橋市六供町四丁目	78-7			1222.57 m ²	

点名	X座標	Y座標	辺長	方向角	測角	DX	倍積 (Y×DX)
78-68	41613.709	-67861.757	50.934	176-52-28	89-59-55	-52.166	3540076.415662
78-65	41562.851	-67858.980	24.008	86-51-45	89-59-17	-49.544	3362005.305120
78-66	41564.165	-67835.008	43.195	356-52-00	90-00-15	44.444	-3014859.095552
78-104	41607.295	-67837.369	6.185	356-52-03	180-00-03	49.306	-3344789.315914
78-103	41613.471	-67837.707	1.548	356-51-11	179-59-08	7.722	-523842.773454
78-69	41615.017	-67837.792	24.001	266-52-33	90-01-22	0.238	-16145.394496
						倍面積	2445.141366
						面積	1222.5706830

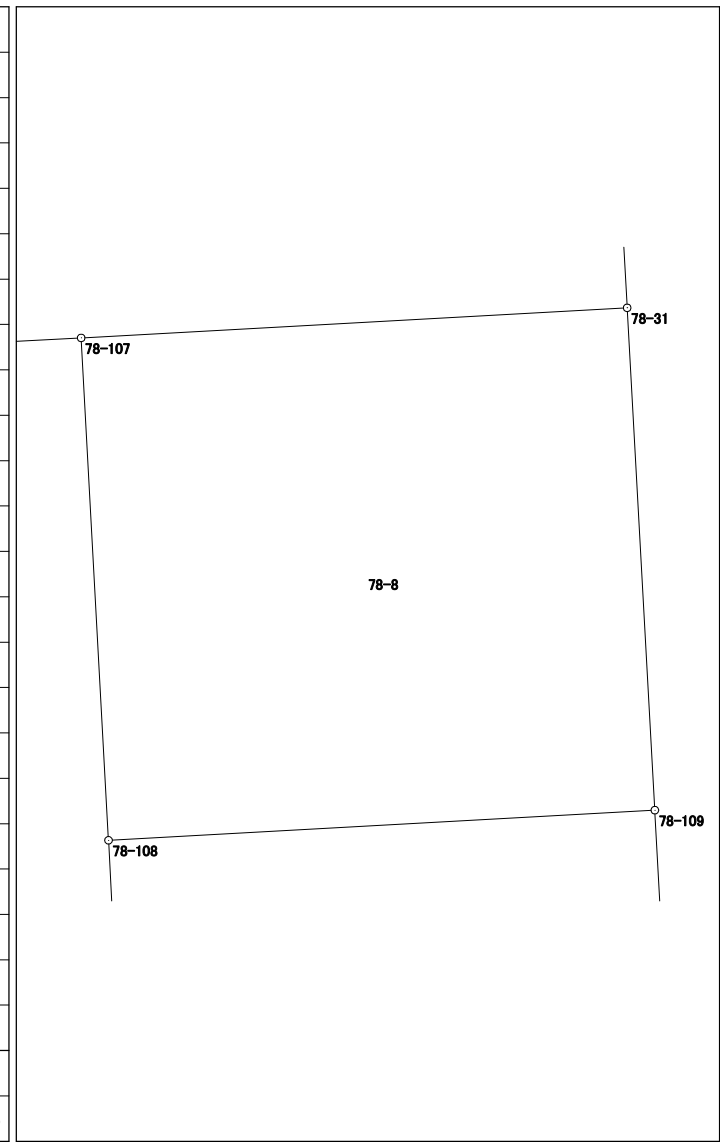


面積計算書（座標法）

世界測地系（測地成果2011）

所在	地番	公簿地目	現況地目	地積	所有者
前橋市六供町四丁目	78-8			411.11 m ²	

点名	X座標	Y座標	辺長	方向角	測角	DX	倍積 (Y×DX)
78-107	41522.035	-67828.457	19.445	176-52-52	90-02-07	-20.579	1395841.816603
78-108	41502.619	-67827.399	21.149	86-50-42	89-57-50	-18.252	1237985.686548
78-109	41503.783	-67806.282	19.444	356-50-44	90-00-02	20.579	-1395385.477278
78-31	41523.198	-67807.352	21.137	266-50-45	90-00-01	18.252	-1237619.788704



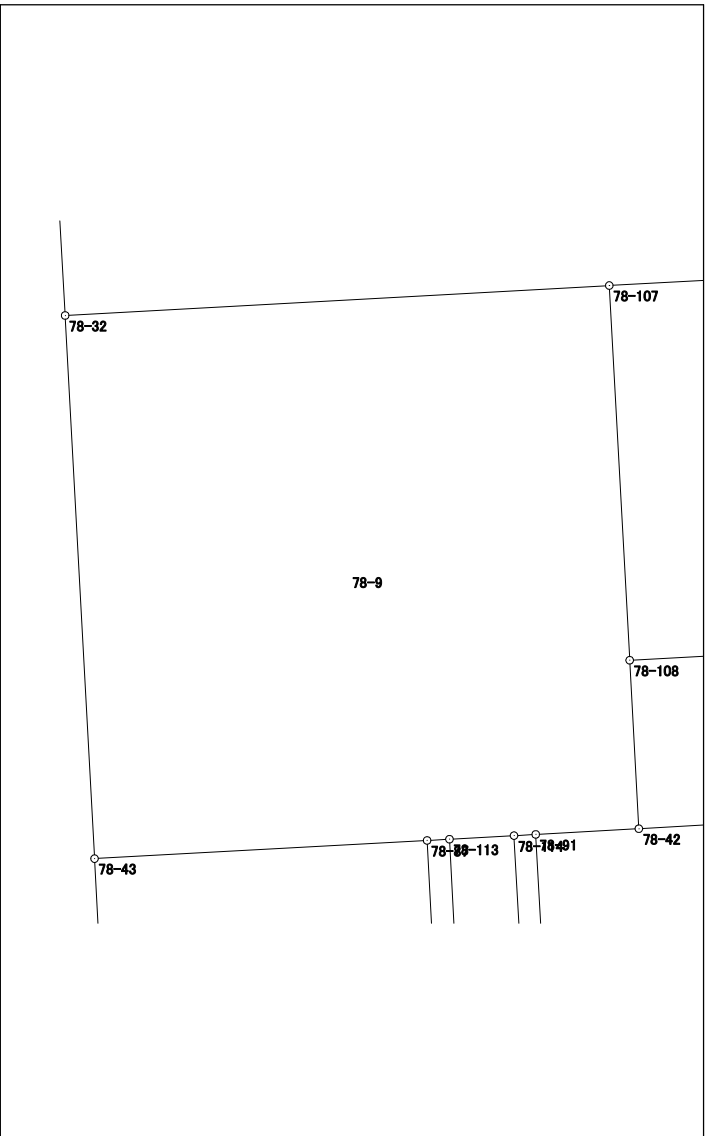
倍面積	822.237169
面積	411.1185845

面積計算書 (座標法)

世界測地系 (測地成果2011)

所 在	地 番	公簿地目	現況地目	地 積	所 有 者
前橋市六供町四丁目	78-9			795.96 m ²	

点 名	X 座標	Y 座標	辺 長	方 向 角	測 角	DX	倍 積 (Y×DX)
78-32	41520.481	-67856.650	28.179	176-54-21	90-03-39	-29.692	2014799.651800
78-43	41492.343	-67855.129	17.259	86-52-16	89-57-55	-27.196	1845388.088284
78-87	41493.285	-67837.896	1.161	86-50-22	179-58-06	1.006	-68244.923376
78-113	41493.349	-67836.737	3.350	86-49-02	179-58-40	0.250	-16959.184250
78-114	41493.535	-67833.392	1.127	86-47-41	179-58-39	0.249	-16890.514608
78-91	41493.598	-67832.267	5.351	86-50-23	180-02-42	0.358	-24283.951586
78-42	41493.893	-67826.924	8.739	356-53-03	90-02-40	9.021	-611866.681404
78-108	41502.619	-67827.399	19.445	356-52-52	179-59-49	28.142	-1908798.662658
78-107	41522.035	-67828.457	28.236	266-50-42	89-57-50	17.862	-1211551.898934
						倍面積	1591.923268
						面 積	795.9616340

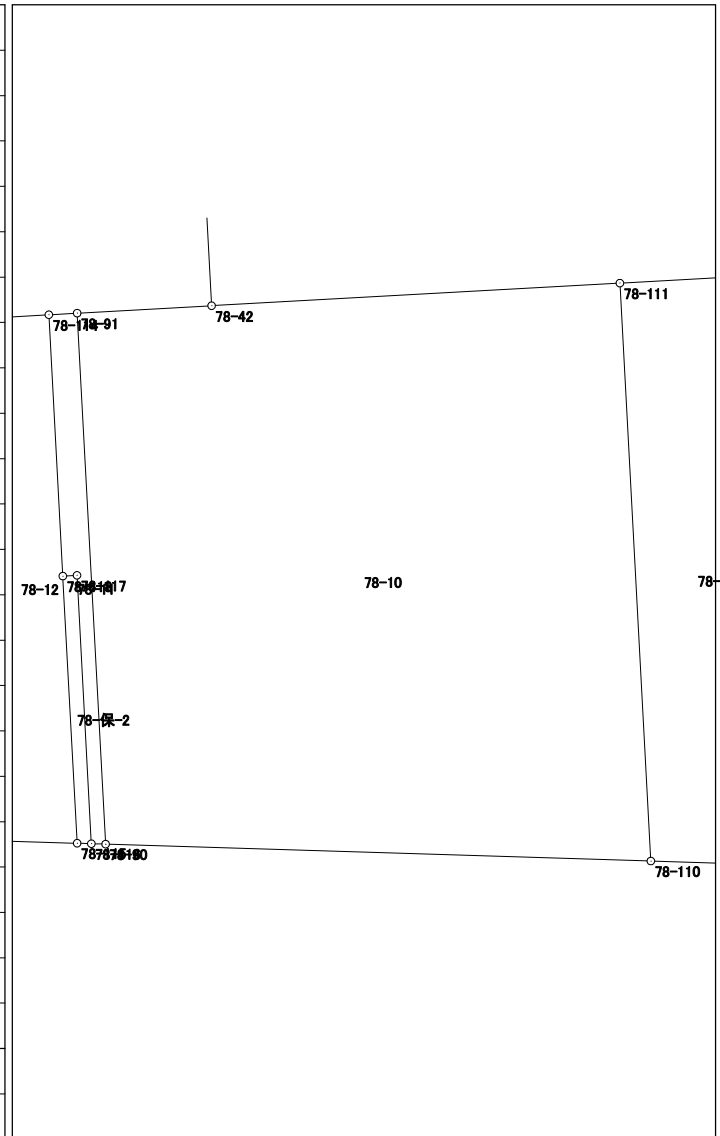


面積計算書（座標法）

世界測地系（測地成果2011）

所在	地番	公簿地目	現況地目	地積	所有者
前橋市六供町四丁目	78-10			476.66 m ²	

点名	X座標	Y座標	辺長	方向角	測角	DX	倍積 (Y×DX)
78-90	41472.498	-67831.137	21.681	91-46-25	94-50-21	-21.771	1476751.683627
78-110	41471.827	-67809.466	22.998	356-56-03	85-09-38	22.294	-1511744.235004
78-111	41494.792	-67810.696	16.253	266-49-45	89-53-42	22.066	-1496310.817936
78-42	41493.893	-67826.924	5.351	266-50-23	180-00-38	-1.194	80985.347256
78-91	41493.598	-67832.267	21.130	176-56-04	90-05-41	-21.395	1451271.352465

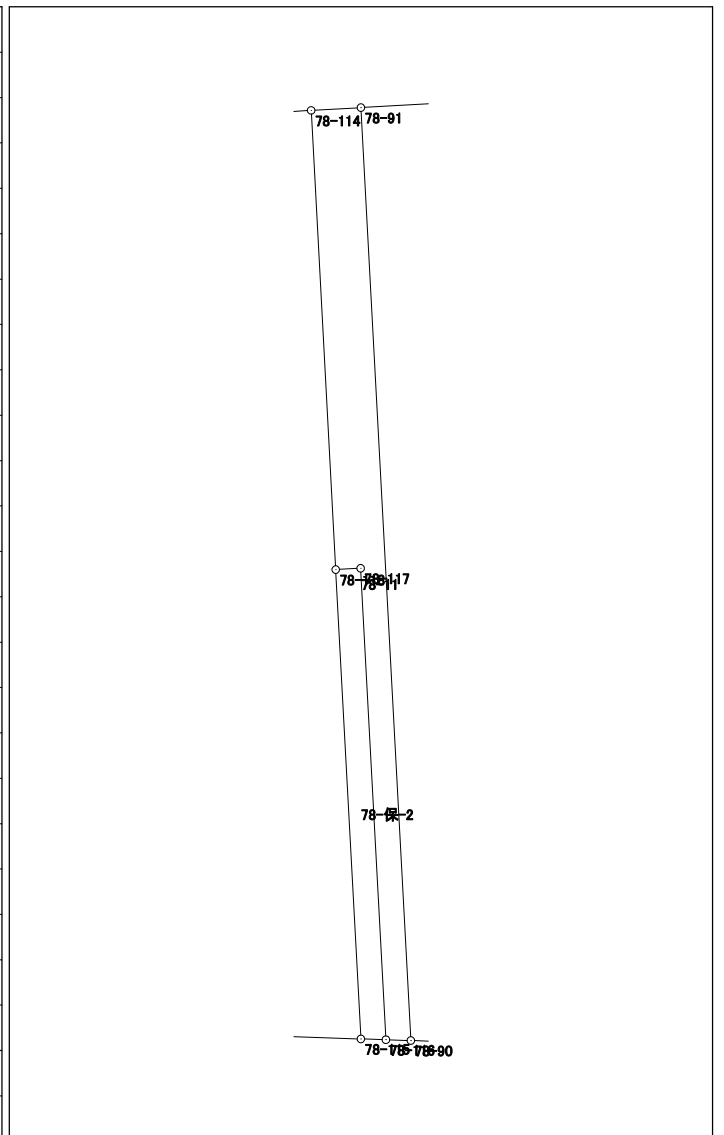


面積計算書（座標法）

世界測地系（測地成果2011）

所在	地番	公簿地目	現況地目	地積	所有者
前橋市六供町四丁目	78-11			17.74 m ²	

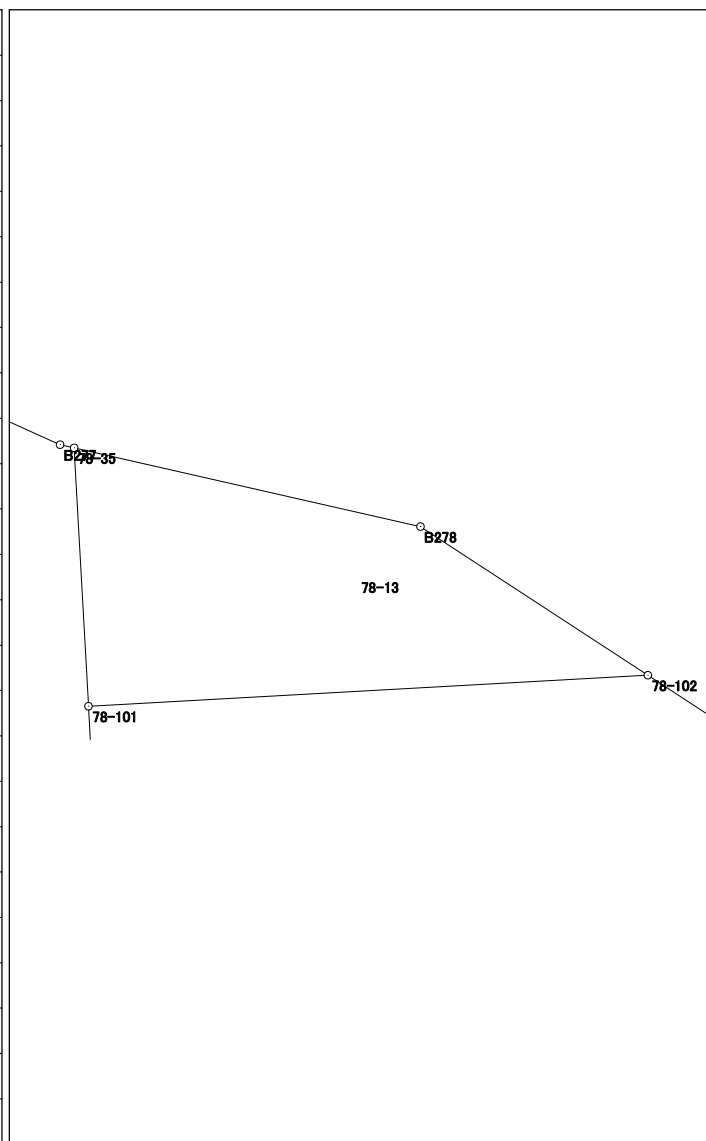
点名	X座標	Y座標	辺長	方向角	測角	DX	倍積 (Y×DX)
78-114	41493.535	-67833.392	10.401	176-56-08	90-08-27	-10.449	708791.113008
78-118	41483.149	-67832.836	0.564	86-56-59	90-00-51	-10.356	702476.849616
78-117	41483.179	-67832.273	10.678	176-56-05	269-59-06	-10.633	721260.558809
78-116	41472.516	-67831.702	0.565	91-49-29	94-53-24	-10.681	724510.409062
78-90	41472.498	-67831.137	21.130	356-56-04	85-06-35	21.082	-1430016.030234
78-91	41493.598	-67832.267	1.127	266-47-41	89-51-37	21.037	-1426987.400879
						倍面積	35.499382
						面積	17.7496910



面積計算書（座標法）

所在	地番	公簿地目	現況地目	地積	所有者
前橋市六供町四丁目	78-13			26.57 m ²	

点名	X座標	Y座標	辺長	方向角	測角	DX	倍積 (Y×DX)
78-35	41622.217	-67838.191	4.464	176-49-41	74-01-57	-3.100	210298.392100
78-101	41617.760	-67837.944	9.666	86-49-37	89-59-56	-3.922	266060.416368
78-102	41618.295	-67828.293	4.687	303-10-41	36-21-04	3.100	-210267.708300
B278	41620.860	-67832.216	6.127	282-47-44	159-37-03	3.922	-266037.951152



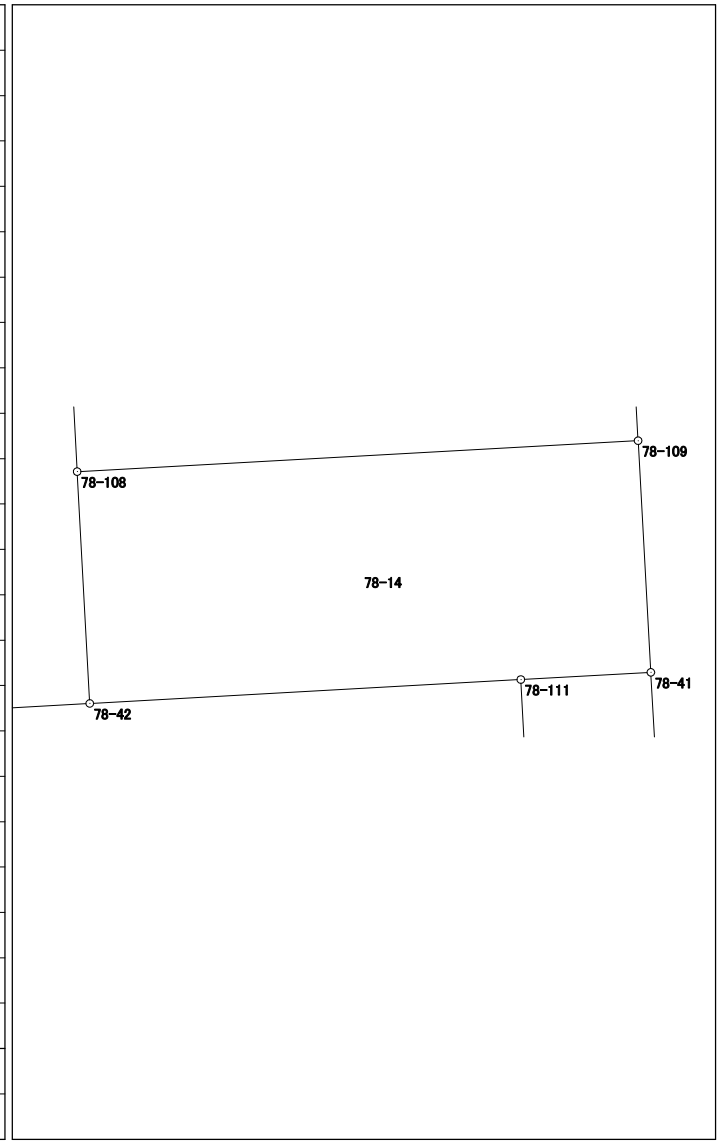
倍面積	53.149016
面積	26.5745080

面積計算書 (座標法)

世界測地系 (測地成果2011)

所在	地番	公簿地目	現況地目	地積	所有者
前橋市六供町四丁目	78-14			184.78 m ²	

点名	X座標	Y座標	辺長	方向角	測角	DX	倍積 (Y×DX)
78-108	41502.619	-67827.399	8.739	176-53-03	90-02-21	-9.890	670812.976110
78-42	41493.893	-67826.924	16.253	86-49-45	89-56-42	-7.827	530881.334148
78-111	41494.792	-67810.696	4.902	86-49-52	180-00-07	1.170	-79338.514320
78-41	41495.063	-67805.801	8.733	356-50-34	90-00-42	8.991	-609641.956791
78-109	41503.783	-67806.282	21.149	266-50-42	90-00-08	7.556	-512344.266792
						倍面積	369.572355
						面積	184.7861775

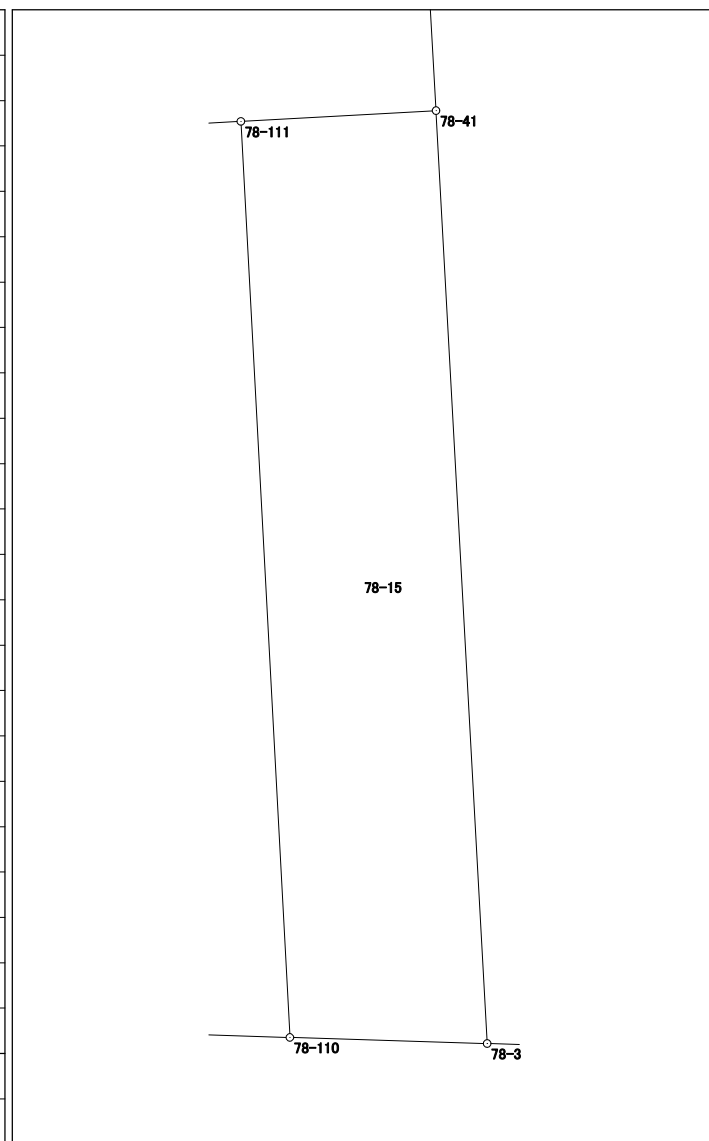


面積計算書 (座標法)

世界測地系 (測地成果2011)

所在	地番	公簿地目	現況地目	地積	所有者
前橋市六供町四丁目	78-15			114.12 m ²	

点名	X座標	Y座標	辺長	方向角	測角	DX	倍積 (Y×DX)
78-111	41494.792	-67810.696	22.998	176-56-03	90-06-11	-23.236	1575649.332256
78-110	41471.827	-67809.466	4.949	91-46-17	94-50-14	-23.118	1567619.234988
78-3	41471.674	-67804.519	23.424	356-51-45	85-05-28	23.236	-1575505.803484
78-41	41495.063	-67805.801	4.902	266-49-52	89-58-07	23.118	-1567534.507518
						倍面積	228.256242
						面積	114.1281210

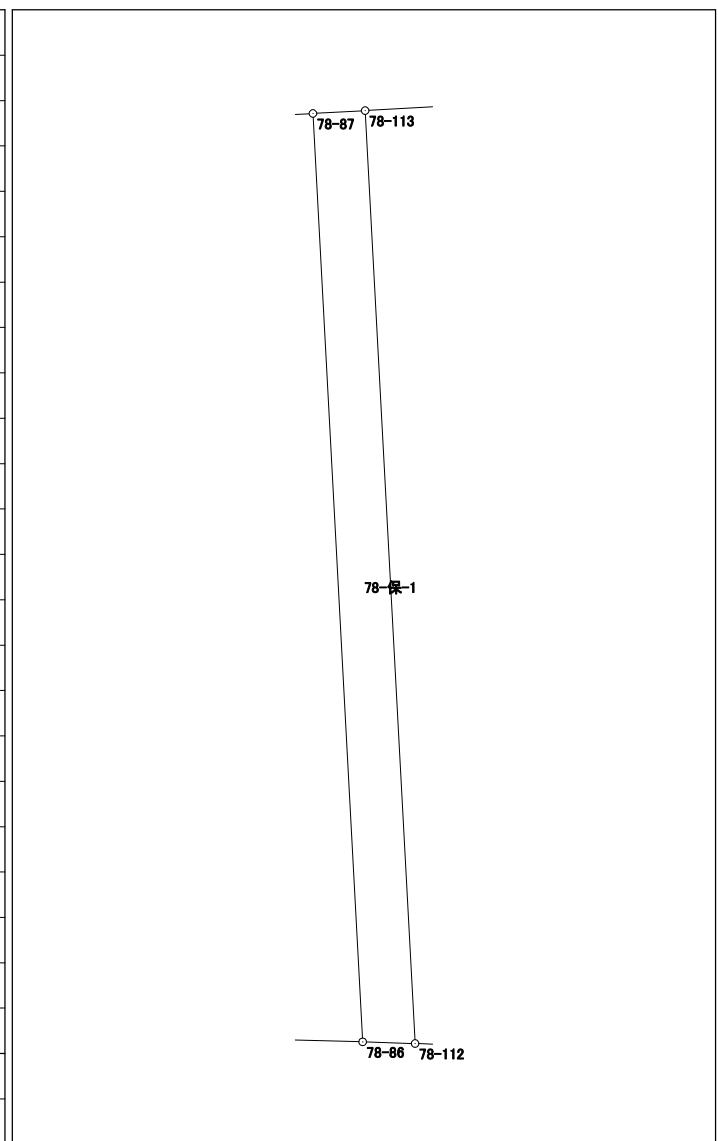


面積計算書 (座標法)

世界測地系 (測地成果2011)

所 在	地 番	公簿地目	現況地目	地 積	所 有 者
前橋市六供町四丁目	78-保-1			24.00 m ²	

点 名	X 座標	Y 座標	辺 長	方 向 角	測 角	DX	倍 積 (Y×DX)
78-86	41472.677	-67836.792	1.165	91-49-14	94-53-13	-20.645	1400490.570840
78-112	41472.640	-67835.628	20.739	356-56-05	85-06-51	20.672	-1402298.102016
78-113	41493.349	-67836.737	1.161	266-50-22	89-54-17	20.645	-1400489.435365
78-87	41493.285	-67837.896	20.638	176-56-01	90-05-39	-20.672	1402344.986112
倍面積							48.019571
面 積							24.0097855



面積計算書（座標法）

世界測地系（測地成果2011）

所在	地番	公簿地目	現況地目	地積	所有者
前橋市六供町四丁目	78-保-2			6.00 m ²	

点名	X座標	Y座標	辺長	方向角	測角	DX	倍積 (Y×DX)
78-116	41472.516	-67831.702	10.678	356-56-05	85-06-36	10.645	-722068.467790
78-117	41483.179	-67832.273	0.564	266-56-59	90-00-54	10.633	-721260.558809
78-118	41483.149	-67832.836	10.630	176-55-54	89-58-55	-10.645	722080.539220
78-115	41472.534	-67832.267	0.565	91-49-29	94-53-35	-10.633	721260.495011
						倍面積	12.007632
						面積	6.0038160

