

第 2 章 議 会

- 1 議 会
- 2 歴 代 正 副 議 長
- 3 議 会 事 務 局

1 議 会

(1) 議員構成

ア 議員数

(平30.4.1現在)

条 例 定 数	現 員 数	備 考
38人	37人	平成25年2月の改選から定数を38人とした。

イ 党派別・会派別議員数

(平30.4.1現在)

会 派	党 派	議 員 数	会 派	党 派	議 員 数
創 生 前 橋	無 所 属	13人	公 明 党 前 橋 市 議 団	公 明 党	4人
清 新 ク ラ ブ	無 所 属	7人	市 民 の 会	無 所 属	1人
市 民 フ ォ ー ラ ム	民 進 党 属	1人	心 世 紀 前 八 俱 楽 部	無 所 属	1人
	無 所 属	4人		無 所 属	1人
日 本 共 産 党 前 橋 市 議 団	日 本 共 産 党	4人	赤 利 根	無 所 属	1人

ウ 年齢別議員数

(平30.4.1現在)

年 齢	30～34歳	35～40歳	40～44歳	45～49歳	50～54歳	55～59歳	60～64歳	65～69歳	70～74歳
人 数	1人	1人	0人	6人	6人	8人	3人	8人	4人

(最年長74歳、最年少34歳、平均年齢57.6歳)

エ 期数別議員数

(平30.4.1現在)

期 数	1期	2期	3期	4期	5期	6期	7期	8期	9期
人 数	5人	6人	6人	7人	5人	2人	3人	2人	1人

(2) 常任委員会

委 員 会 名	定 数	所 管 事 項
総 務	10人	総務部、政策部、財務部、消防局、選挙管理委員会、公平委員会及び監査委員に関する事項並びに他の常任委員会に属さない事項
教 育 福 祉	10人	福祉部、健康部及び教育委員会に関する事項
市 民 経 済	9人	市民部、文化スポーツ観光部、環境部、産業経済部、農政部及び農業委員会に関する事項
建 設 水 道	9人	都市計画部、建設部及び水道局に関する事項

(3) 議会運営委員会

創生前橋3人、 清新クラブ2人、 市民フォーラム1人、 日本共産党前橋市議団1人、
公明党前橋市議団1人、 計8人

(算出表)

所 属 議 員 数	3～5人	6～9人	10～13人	14～17人	18～21人	22～25人
委 員 数	1人	2人	3人	4人	5人	6人

(4) 議員報酬・旅費

区 分	報酬月額 (平7.1.1適用)	期 末 手 当 (45%加算)		旅 費 (1人当たり年額)	
		6月	12月	議員派遣	
議 長	655,000円	157.5/100	172.5/100	110,000円	
副 議 長	620,000円	〃	〃	110,000円	
議 員	585,000円	〃	〃	議会運営委員会	80,000円
				特別委員会	80,000円

(5) 政務活動費

各会派の所属議員数に応じ算定した額を4月及び10月の2期に分けて会派に支給。1人当たり月額10万円。

(6) 会議開催状況

ア 本会議

(平29.1~29.12)

会議名	会期	本会議日数	会議時間	傍聴者数	代表質問・代表質疑		総括質問	
					日数	質問・質疑数	日数	質問者数
第1回定例会(3月)	3月2日~3月29日 28日間	5日	21時間07分	120人	1日	5人	2日	22人
第2回定例会(6月)	6月14日~6月30日 17日間	5日	15時間48分	141人			3日	25人
第3回定例会(9月)	9月5日~9月27日 23日間	4日	13時間57分	75人			2日	21人
第4回定例会(12月)	11月29日~12月21日 23日間	5日	18時間44分	314人	1日	5人	2日	24人
計	91日間	19日	69時間36分	650人	2日	10人	9日	92人

イ 本会議審議状況

(平29.1~29.12)

会議名	市長提出議案							議員提出議案						議案合計	議員派遣	請願
	条例	予算	決算	事件議案	人事議案	報告	計	条例	規則	議案修正	意見書	決議	計			
第1回定例会	19	23		7	6		55				11		11	66	1	3
第2回定例会	7	1		8	28	7	51				12		12	63	4	
第3回定例会	9	4	12	6	1	1	33	1			12		13	46		
第4回定例会	17	6		9	3	1	36			1	9		10	46		
定例会計	52	34	12	30	38	9	175	1		1	44		46	221	5	3
審議結果(議案)	原案可決	51	34		30		115	1		1	22		24	139		
	修正可決	1					1							1		
	否決										22		22	22		
	同意					38	38							38		
	同意せず															
	承認						9	9						9	5	
	認定			12			12							12		
	継続審議															
	審議未了															
	撤回															
その他																
審議結果(請願)	採択															
	趣旨採択															
	一部採択															
	不採択															3
	継続審議															
	取り下げ															
	取り下げ(上程前)															
議決不要																

ウ 委員会・各種会議開催状況

(平29.1～29.12)

開催月等		1	2	3	4	5	6	7	8	9	10	11	12	会議時間	開催回数計	視察日数	視察込日数計	傍聴者数	
委員会等	総務	会期中			3					2			2	17時間35分	7		7	11	
		閉会中				1	1			1		1	1	9時間07分	5	3	8		
		計	0	0	3	1	1	0	0	1	2	1	1	2	26時間42分	12	3		15
	教育福祉	会期中			4						2			2	16時間54分	8		8	14
		閉会中				1	1			1		1	2		7時間22分	6	3	9	
		計	0	0	4	1	1	0	0	1	2	1	2	2	24時間16分	14	3	17	
	市民経済	会期中			4						2			2	16時間58分	8		8	11
		閉会中				1	1			1		1	1		5時間58分	5	4	9	
		計	0	0	4	1	1	0	0	1	2	1	1	2	22時間56分	13	4	17	
	建設水道	会期中			4						2			2	13時間57分	8		8	11
		閉会中				1	1			1		1	1		5時間34分	5	3	8	
		計	0	0	4	1	1	0	0	1	2	1	1	2	19時間31分	13	3	16	
	常任委員会 合計A		0	0	15	4	4	0	0	4	8	4	5	8	93時間25分	52	13	65	47
特委	魅力あるまちづくりと交通政策調査						1		1		1	1		5時間18分	4		4	1	
	特別委員会 合計B	0	0	0	0	0	1	0	1	0	1	1	0	5時間18分	4	0	4	1	
議会運営委員会	会期中			5			5			4		1	4	2時間42分	19		19		
	閉会中						1		1			1		22分	3	2	5		
	合計C	0	0	5	0	0	6	0	1	4	0	2	4	3時間04分	22	2	24		
各種会議	全員協議会													開催なし					
	議会運営協議会		1	1										24分	2		2		
	各派代表者会議		5	3	1	1	6		1	4		3	3	8時間11分	27		27		
	議会広報紙編集委員会			1								1		16分	2		2		
	議会図書室運営委員会			1			1							5分	2		2		
各種会議 合計D		0	6	6	1	1	7	0	1	4	0	4	3	8時間56分	33	0	33		
合計(A+B+C+D)		0	6	26	5	5	14	0	7	16	5	12	15	110時間43分	111	15	126	48	

エ 請願

番号	受理年月日	件名	付託先	議決年月日	審査結果
1	29. 2.22	子育て施策の充実を求める請願	教育福祉	29. 3.29	不採択
2	29. 2.24	小規模基本法に基づき、中小業者施策の拡充、地域経済の振興を求める請願	市民経済	"	"
3	29. 2.24	小規模基本法に基づき、中小業者施策の拡充、地域経済の振興を求める請願	建設水道	"	"

オ 陳情

番号	受理年月日	件名	送付先
1	29. 3.17	市緊急通報システム制度の充実についての陳情書	教育福祉
2	29. 3.23	国道沿い違法看板に関する陳情書	建設水道
3	29. 4. 3	陳情書	総務 市民経済
4	29.11.24	マイタク制度にマイナンバーカードを導入することに対する陳情書	総務

力 意 見 書

(平29.1~29.12)

番号	件 名	議決年月日	議決結果
1	無料公衆無線LAN(ワイファイ)環境の整備促進を求める意見書	29. 3.29	可 決
2	地域の実情に応じて運用できる「民泊」の法制化を求める意見書	〃	〃
3	アレルギー疾患対策の実効ある推進を求める意見書	〃	〃
4	「感震ブレーカー」の設置義務化を求める意見書	〃	〃
5	介護人材確保対策等の充実を求める意見書	〃	〃
6	「共謀罪」の創設に反対する意見書	〃	否 決
7	全企業に対してストレスチェックの実施並びに労働者の職場復帰について明文化されたルール整備を求める意見書	〃	〃
8	オスプレイの配備撤回、飛行中止を求める意見書	〃	〃
9	学習指導要領改訂の撤回を求める意見書	〃	〃
10	時間外労働の上限規制を法律で定めることを求める意見書	〃	〃
11	国民が安心できる年金制度の実現を求める意見書	〃	〃
12	地方財政の充実・強化を求める意見書	29. 6.30	可 決
13	病院の耐震化補助制度の充実を求める意見書	〃	〃
14	自治体の財政調整基金の残高を理由にした地方交付税抑制反対を求める意見書	〃	〃
15	子ども医療費助成に係る国民健康保険の減額調整措置の廃止と、全国一律の子ども医療費無料制度の創設を求める意見書	〃	〃
16	障害者の雇用対策の強化を求める意見書	〃	〃
17	ギャンブル等依存症対策の抜本的強化を求める意見書	〃	〃
18	核兵器禁止条約の制定交渉会議に参加し、条約実現に真剣に努力するよう求める意見書	〃	否 決
19	銀行法の改正を求める意見書	〃	〃
20	森友学園・加計学園問題の徹底した真相究明を求める意見書	〃	〃
21	9条改憲を撤回し憲法遵守を首相に求める意見書	〃	〃
22	憲法を生かし、「高等教育の早期無償化」の実施を求める意見書	〃	〃
23	再生可能エネルギーのルールある設置を求める意見書	〃	〃
24	市町村道路関係予算の確保及び道路整備に係る補助率等のかさ上げ措置の継続を求める意見書	29. 9.27	可 決
25	受動喫煙防止対策を進めるために健康増進法の改正を求める意見書	〃	〃
26	骨髄移植等に関する提供希望者(ドナー)に対する支援の充実を求める意見書	〃	〃
27	豪雨対策の支援強化を求める意見書	〃	〃
28	里親や養子縁組の普及へ向けた体制整備を求める意見書	〃	〃
29	森林環境税(仮称)の早期創設及び林業の成長産業化と森林の適切な管理の推進を求める意見書	〃	〃
30	「デフリンピック」「パラリンピック」の一体的開催が実現できるよう求める意見書	〃	〃
31	食品衛生管理の国際標準化を求める意見書	〃	〃
32	核兵器禁止条約の早期批准を求める意見書	〃	否 決
33	介護保険の総合的な検証と制度の抜本的な見直しを求める意見書	〃	〃
34	国連安保理決議を尊重し、北朝鮮のミサイル発射を中止させ、対話による解決を求める意見書	〃	〃
35	国民健康保険の都道府県単位化に伴い、国保税(料)を引き上げないこと等を求める意見書	〃	〃

番号	件名	議決年月日	議決結果
36	安全運転サポート車の普及促進に関する意見書	29.12.21	可決
37	所有者不明土地の解消を求める意見書	〃	〃
38	ぐんま緑の県民税に関する意見書	〃	〃
39	米の生産費を補償する価格下支え制度の確立を求める意見書	〃	否決
40	我が国のものづくり産業に関する意見書	〃	〃
41	「就労継続支援A型事業所」の制度見直し並びに自治体のチェック機能強化を求める意見書	〃	〃
42	幼児教育・保育の完全無償化の実施を求める意見書	〃	〃
43	「長時間労働」の抜本的規制を求める意見書	〃	〃
44	後期高齢者医療制度の保険料の「特例軽減」をもとに戻し、継続を求める意見書	〃	〃

キ 決 議
なし

2 歴代正副議長

(1) 歴代議長

歴代	議長名	就任年月日	退任年月日
初代	佐藤善愷	明 25 . 5 . 10	明 27 . 1 . 17
2	市村愛三	明 27 . 1 . 17	明 27 . 7 . 31
3	神谷栄吉	明 27 . 8 . 2	明 31 . 4
4	江原桂三郎	明 31 . 5 . 16	明 34 . 8 . 7
5	江原桂三郎	明 34 . 9 . 2	明 36 . 1 . 12
6	中村英嘉	明 36 . 1 . 12	明 37 . 4
7	徳江亥之助	明 37 . 5 . 5	明 41 . 10 . 14
8	大澤定道	明 41 . 10 . 27	明 44 . 2
9	吉田輪三郎	明 44 . 4 . 7	明 44 . 12
10	福島儀平	明 45 . 1 . 12	大 2 . 4
11	高橋源之助	大 2 . 4 . 29	大 6 . 4
12	岡田養平	大 6 . 5 . 1	大 10 . 4
13	田村作太郎	大 10 . 5 . 2	大 14 . 4
14	詫摩清秀	大 14 . 5 . 1	昭 4 . 4
15	詫摩清秀	昭 4 . 4 . 30	昭 8 . 4
16	羽生田俊次	昭 8 . 5 . 5	昭 12 . 8 . 25
17	田所安太郎	昭 12 . 9 . 28	昭 17 . 6 . 13
18	大島福太郎	昭 17 . 6 . 13	昭 22 . 4 . 16
19	長沢博	昭 22 . 5 . 26	昭 26 . 4 . 5
20	萩原富士太郎	昭 26 . 5 . 15	昭 30 . 4 . 2
21	深町牧太	昭 30 . 5 . 16	昭 32 . 7 . 22
22	小林二郎	昭 32 . 7 . 22	昭 33 . 7 . 30
23	小野里光明	昭 33 . 7 . 30	昭 34 . 4 . 30
24	小野里光明	昭 34 . 5 . 18	昭 35 . 5 . 14
25	栗原誠一	昭 35 . 5 . 14	昭 37 . 7 . 9
26	長張知市郎	昭 37 . 7 . 9	昭 38 . 4 . 30
27	長張知市郎	昭 38 . 5 . 20	昭 41 . 12 . 8
28	斎藤要吉	昭 41 . 12 . 8	昭 42 . 3 . 30
29	鯨井好一	昭 42 . 5 . 24	昭 43 . 8 . 9
30	大島松三	昭 43 . 8 . 9	昭 44 . 1 . 27
31	木村勇	昭 44 . 3 . 10	昭 46 . 3 . 24
32	都木喜禄	昭 46 . 3 . 24	昭 46 . 9 . 20
33	藤井清	昭 46 . 9 . 20	昭 47 . 3 . 24
34	塚田文雄	昭 47 . 3 . 24	昭 48 . 2 . 22
35	佐藤幸雄	昭 48 . 3 . 8	昭 50 . 3 . 3
36	鈴木長治	昭 50 . 3 . 3	昭 51 . 3 . 23
37	樋田道賢	昭 51 . 3 . 23	昭 52 . 2 . 22
38	関口三代八	昭 52 . 3 . 8	昭 53 . 3 . 7
39	亀井邦夫	昭 53 . 3 . 7	昭 54 . 3 . 2
40	萩原義正	昭 54 . 3 . 2	昭 55 . 3 . 3
41	狩野富美男	昭 55 . 3 . 3	昭 56 . 2 . 22
42	塚田文雄	昭 56 . 3 . 9	昭 57 . 3 . 5

歴代	議長名	就任年月日	退任年月日
43	関口三代八	昭57.3.5	昭58.3.3
44	佐藤幸雄	昭58.3.3	昭59.3.2
45	山本要	昭59.3.2	昭60.2.22
46	阿佐美昭一	昭60.3.8	昭62.3.20
47	宮川健夫	昭62.3.20	昭63.3.31
48	村田長司	昭63.3.31	平元.2.22
49	船津孝	平元.3.6	平2.3.5
50	梅沢富雄	平2.3.5	平3.3.5
51	富沢徳次郎	平3.3.5	平4.3.2
52	山本良平	平4.3.2	平4.10.29
53	永井敬士	平4.10.29	平5.2.22
54	岡田義一	平5.3.4	平6.3.25
55	鈴木康之	平6.3.25	平7.3.24
56	吉田茂	平7.3.24	平8.3.7
57	布施川富雄	平8.3.7	平9.2.22
58	羽鳥克平	平9.3.4	平10.3.3
59	高橋一郎	平10.3.3	平11.3.3
60	大武仁作	平11.3.3	平12.3.3
61	鈴木勝次	平12.3.3	平13.2.22
62	斎藤佐太夫	平13.3.2	平14.3.4
63	堤孝之	平14.3.4	平15.3.4
64	青木登美夫	平15.3.4	平15.6.2
65	岡田義一	平15.6.2	平16.3.15
66	新井勝巳	平16.3.15	平17.2.22
67	横山勝彦	平17.3.4	平18.3.2
68	関谷俊雄	平18.3.2	平19.3.2
69	宮田和夫	平19.3.2	平20.3.4
70	青木登美夫	平20.3.4	平21.2.22
71	立見賢三	平21.3.3	平21.6.15
72	中島資浩	平21.6.15	平22.3.2
73	岡田修一	平22.3.2	平23.3.2
74	細野勝昭	平23.3.2	平24.3.16
75	関本照雄	平24.3.16	平25.2.22
76	岡田行喜	平25.3.4	平26.3.4
77	町田徳之助	平26.3.4	平27.3.3
78	真下三起也	平27.3.3	平28.3.2
79	長沼順一	平28.3.2	平29.2.22
80	金井清一	平29.3.2	平30.2.28
81	三森和也	平30.2.28	現在

(2) 歴代副議長

歴代	副議長名	就任年月日	退任年月日
初代	関農夫雄	明25.5.10	明25.12
2	神谷栄吉	明25.12.19	明27.8.2

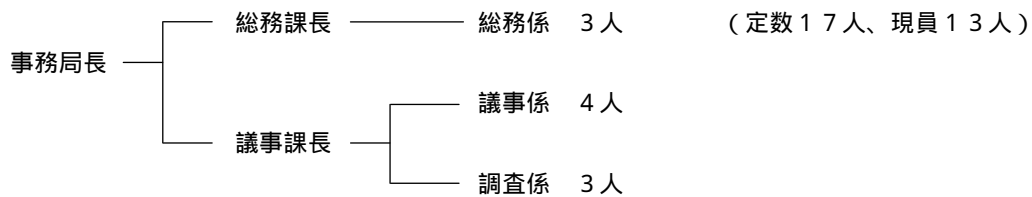
2章

歴代	副議長名	就任年月日	退任年月日
3	鷺田 迅雄	明 27.10.7	明 29.3.7
4	江原 桂三郎	明 29.3.7	明 30.1.19
5	河野 彦郎	明 30.1.19	明 31.4
6	中村 英嘉	明 31.5.16	明 33.1.20
7	田部井 宗七	明 33.1.20	明 34.6.13
8	田部井 宗七	明 34.9.2	明 34.9.18
9	三ツ井 亀久松	明 34.9.18	明 35.1.28
10	中村 英嘉	明 35.1.28	明 36.1.12
11	田部井 宗七	明 36.1.12	明 37.1.11
12	松本 寛一	明 37.1.11	明 37.4
13	大澤 美太郎	明 37.5.5	明 38.1.16
14	中村 英嘉	明 38.1.16	明 43.1.8
15	福島 儀平	明 43.1.8	明 44.12
16	高柳 享	明 45.1.12	明 45.4.25
17	岩田 金次郎	明 45.4.25	大 2.4
18	岡田 養平	大 2.4.29	大 6.4
19	松村 初三郎	大 6.5.1	大 10.4
20	詫摩 清秀	大 10.5.2	大 14.4
21	大島 染之助	大 14.5.1	昭 4.3.29
22	桜井 菊次郎	昭 4.4.30	昭 8.4
23	角田 慶助	昭 8.5.5	昭 11.11.27
24	野条 愛助	昭 11.12.18	昭 12.4.28
25	田所 安太郎	昭 12.4.28	昭 12.9.28
26	木村 次雄	昭 12.9.28	昭 17.6.13
27	野村 敬徳	昭 17.6.13	昭 21.11.20
28	小森 俊蔵	昭 21.12.20	昭 22.4.16
29	北爪 八郎	昭 22.5.26	昭 26.4.30
30	袋 博	昭 26.5.15	昭 28.5.28
31	永井 一作	昭 28.5.28	昭 29.5.4
32	細井 芳平	昭 29.5.4	昭 30.4.30
33	小野里 房治	昭 30.5.16	昭 32.7.22
34	小野里 光明	昭 32.7.22	昭 33.7.30
35	大島 松三	昭 33.7.30	昭 34.4.30
36	栗原 誠一	昭 34.5.18	昭 35.5.14
37	長張 知市郎	昭 35.5.14	昭 37.7.9
38	佐々木 辰男	昭 37.7.9	昭 38.4.30
39	山本 一郎	昭 38.5.20	昭 39.5.11
40	目崎 種三	昭 39.5.11	昭 41.12.9
41	柴田 正美	昭 41.12.9	昭 42.4.30
42	立見 達也	昭 42.5.24	昭 43.9.14
43	綾小路 乗弘	昭 43.9.16	昭 44.1.27
44	伊藤 広之	昭 44.3.10	昭 45.9.29
45	川上 正城	昭 45.9.29	昭 46.3.24
46	鈴木 長治	昭 46.3.24	昭 47.3.24
47	川上 正城	昭 47.3.24	昭 48.2.22
48	亀井 邦夫	昭 48.3.8	昭 50.3.3

歴 代	副 議 長 名	就 任 年 月 日	退 任 年 月 日
49	岡 田 豊 喜	昭 50 . 3 . 3	昭 51 . 3 . 23
50	奈 良 政 雄	昭 51 . 3 . 23	昭 52 . 2 . 22
51	萩 原 弥 惣 治	昭 52 . 3 . 8	昭 53 . 3 . 7
52	岡 本 義 雄	昭 53 . 3 . 7	昭 54 . 3 . 2
53	富 沢 徳 次 郎	昭 54 . 3 . 2	昭 55 . 3 . 3
54	布 施 川 忠 之 助	昭 55 . 3 . 3	昭 56 . 2 . 22
55	富 沢 徳 次 郎	昭 56 . 3 . 9	昭 57 . 3 . 5
56	阿 佐 美 昭 一	昭 57 . 3 . 5	昭 58 . 3 . 3
57	村 田 長 司	昭 58 . 3 . 3	昭 59 . 3 . 2
58	船 津 孝	昭 59 . 3 . 2	昭 60 . 2 . 22
59	永 井 敬 士	昭 60 . 3 . 8	昭 61 . 3 . 3
60	梅 沢 富 雄	昭 61 . 3 . 3	昭 62 . 3 . 20
61	中 村 秋 男	昭 62 . 3 . 20	昭 63 . 3 . 31
62	山 本 良 平	昭 63 . 3 . 31	平 元 . 2 . 22
63	宮 下 喜 久 次	平 元 . 3 . 6	平 2 . 3 . 5
64	吉 田 茂	平 2 . 3 . 5	平 3 . 3 . 5
65	細 井 貞 夫	平 3 . 3 . 5	平 4 . 3 . 2
66	鈴 木 康 之	平 4 . 3 . 2	平 5 . 2 . 22
67	布 施 川 富 雄	平 5 . 3 . 4	平 6 . 3 . 25
68	関 根 映 一	平 6 . 3 . 25	平 7 . 3 . 24
69	高 橋 一 郎	平 7 . 3 . 24	平 8 . 3 . 7
70	坂 本 棟 男	平 8 . 3 . 7	平 9 . 2 . 22
71	鈴 木 勝 次	平 9 . 3 . 4	平 10 . 3 . 3
72	岡 田 修 一	平 10 . 3 . 3	平 11 . 3 . 3
73	堤 孝 之	平 11 . 3 . 3	平 12 . 3 . 3
74	小 島 桂 吾	平 12 . 3 . 3	平 13 . 2 . 22
75	横 山 勝 彦	平 13 . 3 . 2	平 14 . 3 . 4
76	茂 木 勝 彦	平 14 . 3 . 4	平 15 . 3 . 4
77	関 谷 俊 雄	平 15 . 3 . 4	平 15 . 4 . 3
78	宮 田 和 夫	平 15 . 4 . 14	平 16 . 3 . 15
79	土 屋 富 喜 子	平 16 . 3 . 15	平 17 . 2 . 22
80	宮 内 禎 一	平 17 . 3 . 4	平 18 . 3 . 2
81	細 野 勝 昭	平 18 . 3 . 2	平 19 . 3 . 2
82	真 下 三 起 也	平 19 . 3 . 2	平 20 . 3 . 4
83	関 本 照 雄	平 20 . 3 . 4	平 21 . 2 . 22
84	町 田 徳 之 助	平 21 . 3 . 3	平 21 . 6 . 15
85	井 下 雅 子	平 21 . 6 . 15	平 22 . 3 . 2
86	丸 山 貞 行	平 22 . 3 . 2	平 23 . 3 . 2
87	岡 田 行 喜	平 23 . 3 . 2	平 24 . 3 . 16
88	梅 澤 百 合 子	平 24 . 3 . 16	平 25 . 2 . 22
89	石 塚 武	平 25 . 3 . 4	平 26 . 3 . 4
90	長 沼 順 一	平 26 . 3 . 4	平 27 . 3 . 3
91	阿 部 忠 幸	平 27 . 3 . 3	平 28 . 3 . 2
92	金 井 清 一	平 28 . 3 . 2	平 29 . 2 . 22
93	笠 原 久	平 29 . 3 . 2	平 30 . 2 . 28
94	浅 井 雅 彦	平 30 . 2 . 28	現 在

3 議会事務局

(1) 機構・職員数 (平30.4.1現在)



(2) 議会図書室

ア 議会図書室運営委員会委員構成

創生前橋3人、 清新クラブ2人、 市民フォーラム1人、 日本共産党前橋市議団1人、
公明党前橋市議団1人、 計8人

イ 蔵書数 3,571冊 (平30.4.1現在)

分類	0 総記	1 哲学	2 歴史	3 社会科学	4 自然科学	5 工学・技術	6 産業	7 芸術・美術	8 語学	9 文学	合計
冊数	338	41	705	1,709	45	82	111	113	95	332	3,571

ウ 平成30年度図書購入費 130,000円

(3) 視察来訪状況 (平29.1~29.12)

月別	1月	2月	3月	4月	5月	6月	7月	8月	9月	10月	11月	12月	計
件数	5	2	0	1	6	1	4	6	1	12	6	0	44
人数	30	8	0	11	88	4	29	31	5	102	42	0	350

(4) 議会関係施設 (平30.4.1現在)

区分	施設の名称	面積	区分	施設の名称	面積
1階	議会事務局	118.8㎡	3階	市民の会議員控室	10.35㎡
	正副議長室	59.4㎡		心世紀議員控室	10.35㎡
	議長応接室	59.4㎡		前八俱樂部議員控室	20.7㎡
	記録室	59.4㎡		赤利根議員控室	10.35㎡
	第二応接室	59.4㎡		第一委員会室	165.6㎡
	議会運営委員会室	59.4㎡		第二委員会室	82.8㎡
	議会図書室	59.4㎡		第三委員会室	41.4㎡
2階	創生前橋議員控室	151.8㎡	4階	議場	297.0㎡
	清新クラブ議員控室	75.9㎡		喫煙室	20.7㎡
	市民フォーラム議員控室	62.1㎡	5階	傍聴席	95.0㎡
	日本共産党市議団議員控室	41.4㎡			
	公明党市議団議員控室	41.4㎡			