

市税は市政の原動力です

市では例年の通り、歳末に際し、市税の滞納整理を近く全市一斉に行うことになりました。歳末に際し、何かと出費の多い時ではありますが、明るい市政運営のため、納税義務者の皆さんがぜひこの整理に御協力いたしますよう、お願い致します。そこで本市の市税の納入状況はどうかといいますと、次の通りの成績を示しております。(税務課)

納税と滞納

滞納は結局皆さんの損

市民皆さんの御協力により本年度の市税の納入状況は調定額二億三千七百余万元に対し十一月一日現在八三・一%を示しており各地区別の納入状況は次のとおりです。

下川淵地区 九六、一%

納税完納の近道

納税貯蓄組合利用のすゝめ

市では毎日市役所さんが華に、そして簡単に、新設できる方法として納税野暮組の設立、加入をお奨めしてきます。結果、十一月一日現在、五八組合、組合員数二八〇七九人、納税野暮者数の五二、四%の加入を成りつておりますが未だ宝市域に及びて普及したと言つては、なく、この上にも更に組合を増設し、全戸加入を目指して運動を展開しております。

務課、又は税務相談所、電話でも結構ですから御垂詢されば、よく相談相手として係が参上の上、早急に設立又は加入について説明申し上げます。其、便宜が計られる所に、既に市役所納税野暮者各一期、二期と自転車荷車税とで納税野暮組合を通じ三千五百円、拾万、九千二百五十拾八円納入れて居り、三、三%の納入率を示して居ります。組合に加入することによつ

ジフテリア 豫防接種

來る十三日から新舊市域で

市では、フテリア子防種を新旧力を下しますよう希望致します。写真はいくらも供出される草期供出

（農政部）「米」

◇ジフテリア豫防接種は割

第一回	第二回	第三回	同 上	場 所	区 域
接種日	接種日	接種日	同 上	場 所	区 域
十二月	一月	三月	東 公民館	東 出張所区域	
十三日	十日	三十日	元經社出張所	元經社 同	
十三日	十日	三十一日	橋井小学校	橋井校 同	
十四日	十日	三十一日	中川小学校	中川校 同	
十四日	十一日	二月一日	天川小学校	天川校 同	
十五日	十一日	一日	下山淵小学校	下山淵出張所同	
十五日	十一日	一日	下山淵小学校	下山淵出張所同	
十六日	十二日	一日	城南小学校	城南校 同	
十六日	十二日	一日	上川淵小学校	上川淵出張所同	
十七日	十三日	三日	巖津小学校	巖津校 同	
十七日	十三日	三日	岩津小学校	岩津校 同	
二十日	十三日	三日	敦島小学校	敦島校 同	
二十日	十四日	四日	南橋出張所	南橋出張所同	
二十日	十四日	四日	若宮小学校	若宮校 同	
二十日	十四日	四日	若宮診療所	若宮出張所同	
二十日	十七日	七日	城東小学校	城東校 同	
二十日	十七日	七日	桂萱出張所	桂萱出張所同	

來年の成人祝

該當者へお知らせ

産米早期供出
奨励十日まで
延長

本年産米の生産者価格及び早期供出奨励金のこと、前号でお知らせした通りですが、早期供出奨励金付の供出期限は、十一月末日となつていましたところ、その後その供出期限が十月十日までに延長されました。又本年の一般の供出目標については、まだ確定に至つていませんので、これは、確定次第追つて適宜な方法で、お知らせ致しますが、食糧事情が、未だ全く安心のできない現在、生産者の方々が、この供出に特別の配慮

農家の皆さんへ

☆煙に風よけ 煙風よけ
を立ちて作物を寒い風から守りま
ししょう。それには種アヲマヅテ
を二つ折りにしたものを、列のむ
きと直角に立ててならべ、風のむ
きと直角に立ててならべ、二、三
の垣根へお問合せ下さい。

前橋競輪12月

12月の前橋競輪は當市主催で行います。發走は毎日午前10時半です。(商工課)

第1節 18日(土)、19日(日)、20日(月)。
第2節 24日(金)、25日(土)、26日(日)。

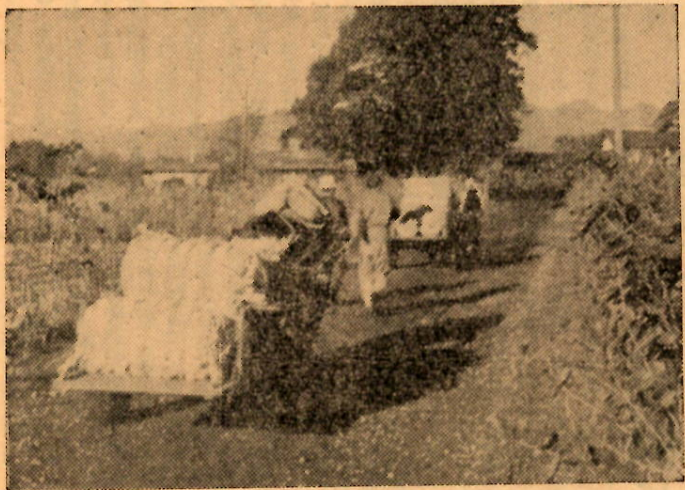
米の配給方法が變ります

その月の分は
その月で整理

十二月一日から倉庫購入通帳が變つて、新しい通帳を使用することになります。これはすでに各配給店を通じて、各家庭へ配布されたと思いますが、今まで三月月に一回の期末整理が、今度から月々に整理されることになりました。即ちその月の配給はその月の末日に打ち切りとなりますが、特別な事情のため受配出来なかつたものは、市長の證明があればその翌月の末日までに賣うことができるようになります。配給についての疑問の点や、證明などについては、市役所市民課配給係へ申出て下さい。(市民課)

今月の納税

十二月は新舊全市域とも固定資産税第四期の納期で、納期限は二十五日です。
今月は年末でもありますから、成るべく早めに、ぜひお忘れなくお納め下さい。(税務課)



門松には枝松を

正月の門松には、枝松を使いましょう。ふすますしい若松を根からきつてしまふ松（じんまつ）はやめて、枝松で新春を祝つて下さい。松根を切ると、そうでなくても木が小さい山が、ますます荒れてしまうのです。（農政部）

來る三十一日現在で

通商産業省では従来も土、月三十
一日現在で工業統計調査を実施す
るの制になりまして、この調査は
全国の製造業が対象とし、従業
者数、原料の使用額、生産額等
について詳しく調査して、製造工
業の面から我が国の経済活動の実
態を明かにする大きな調査ですが
調査は甲調査と乙調査の二つに分
れ

甲調査は従業者四人以上を使用
している事業所
乙調査は従業者三人以下を使用
している事業所

①原料材料及等を加し処理して新製
品を作る製造業、新製品を主とし
て販売する販賣業者、または同一
企業に属する諸製品を他の事業所
に譲渡するもの
②他から依頼されて行う修理工、
製造小売業、新聞社、印刷所、出版
社、使用料を徴収する娯楽場等が
該当することになっております
又甲乙両調査とも調査票は担当者
が申告していただくもので、その

調査票は調査員が近く附付いた
ますから、明年一月二十日迄に記
入して調査員が取り歸すに伺つま
で作成しておいて下さい
なおこの調査は、我が国工業の実
態把握し、通商産業行政の諸資
料に活用するもので、その調査票
は極度の取扱で親視の対象となつて
絶対に見られぬことになつて
おりますから、この点お含みの上
この調査に御協力下さるよう希望
いたします。(市島説)

年末調整とはどういうことか

今年も、課税徴収所得税の年末調整が行われます。年末調整とはどういうことか、その概要を申し述べてみます。

年末調整とは 年末調整とは給与の支払のもので、その年の最後の給与支払とき、その年度の総額税額を源泉徴収していますが、毎月の支給額と扶養親族の数等に異動があつたり、生命保険料や国民健康保険料が変更された場合には、正しく税額を計算し、既徴収した税額との精算をいうもので、確定申告の役目ではありません。重要な事務であり、又受給者にとつても関心の深いものであると見ます。

年末調整が必要な理由

民間唐外科の控除は年末調整の結果として生じた過不足税額の精算の結果、正しく税額と既に徴収された税額との間、過不足税額が生じ、場合によっては、夫々次のように行われ、正確な税額は算定されるのであると見ます。

過不足税額の精算 年末調整の結果、正しく税額と既に徴収された税額との間、過不足税額が生じ、場合によっては、夫々次のように行われ、正確な税額は算定されるのであると見ます。

來る十二日赤城小沼で

市役後、群馬県ケトー連助前橋支部主催で市民スケーター講習会に来る。十日午前九時から赤城山小沼で開催することになりました。受講料は一切不要で、支部からスケター靴貸与します。受講資格は、市内一居住、勤務及び通学している者。科目は別別は、スリート部A班（上級、中級者）、B班（初心者）

フイギヤ部A班（経験者）
B班（初心者）

申込みは十日正午限り、申込宛に市教委体育係、各運動店です。その当日の乗場は、前泊の時間、駅前集合、六時三十分出立の予定です。世界スケーター連合大会出場候補選手並びに、朗大、厚大、ノイズホリ選手部、の合宿練習も行われ、予定です。

出来る市営住宅六戸分の申込みは、

三日月で厚化粧ですが、二十日までは、アノ屋敷に在居する予定です。工事は天川、清王寺、市之坪と氣順調に進められています。●写真は天川越内に建築中の住宅。遠くに見えるのは天川太島の松並木。●

久キー映画の夕

新加坡管理師協と高崎管理師協の共同主催、前橋スキークラブとの他、の後援で「スキー映画の夕」が来日(火)午後六時から、群馬会館で開催されます。入場は無料で、プログラムは次の通りです。

妙高のシニアル(天然色)△

アルスの冬(スイス)

レコード鑑賞會

雲千石村市民レコードコンサートは、次の通り開催いたします。

入場無料です。

▽日時 十一月十日午後五時半

▽会場 商工会議所講堂

近頃気候による事故が、あちこちで起きています。

人は尊厳を受けられませんか。
空気を跳ねたてている人には、この地方では丹波篠山へ避難してしまふ。但し、大分県には
空気跳ねる人家の近くで使うことは危険ですから、これに注意することにもあつたらう。鳥獣保護区、
禁猟区、公道、公園、社寺境内、墓地等では空気銃を使つて鳥獸などすることは違法ですから、そ
うしたことはないようにしてほしい。（農政部長）

お濟みですか

新市域は今月十一日迄

◇◇難局を乗り切り

蓄貯末歳

私たちの生活を豊かにするためには、食糧、棉花、羊毛、鉄鉱石、石炭、石油など、たくさんのおものを輸入しなければなりません。輸入をす

ひ絶路力下さるようお願い致します。
（税務課）

卒業生の就職 新しく学校を卒業する人にとって、就職はその人の将来に定する重要な問題です。いまだ就職不安定所では、

つ旋にいろいろと準備をすゝめていきます。人々雇用するときは安定所を通じて、いはば就職場へ適した人を御採用下さい。なぞは「親がない」といふような理由だけで、採用ごごちるようなことがよくあると心配されます。

りなど飲糧に私

るには手輸出をして外貨を手に
入れなければなりません。とこ
ろ、最近では輸出が思うよう
にないのに輸入はふるいつづ
けで、日本が持つてゐる外貨は
ほとんどなくなつてしまつて
ひんぱうです。さうして
も輸出を盛らし、また日本の
力をこたへ消費を切りつめな
ければなりません。手あとの金
は必ず貯蓄して歳末貯蓄運動に
参

三月の十日に出る人の船期
をさがし、

これからの悪疫

猩紅熱を予防致しましょう

七、腸チフス、猩紅熱七、
流行性脳炎六、日本風二〇、
ジフテリア二、計八一（内閉
市域一〇六、新市域七五、死亡
者二四）

赤痢六、白痢四四六、瘧疾三

これだけは

犯罪 年末は、いつもいろいろの犯罪が発生する時です。掘屋、盗り、強盗、持刃等々いろいろ
 創意研究者表彰 市では、工業界の改良活動と技術の創
 此だけは御注意
 井喜助、下駄 一毛町鶴
 調子玩具(コケ) 一毛町高橋
 義名草工竹本町 留野町野
 懸賞賞金等 芳野小津、武

全國で三一〇名

防衛庁では、先づ初の防衛隊少
隊員を募集するにことになりまし
た。応募期間は十一月二十日から二
月二十日まで、応募者は明年十二
月新制中卒生を卒業する者（昭和三十
年四月一日現在で十五才並ひに二十

六才）に限ります。採用人員は陸
上軍四十名、海上軍十名、航空軍
五十名計三百十名です。すから、希望
者は市役所庶務課に申込み用紙の
交付を渡して下さい。（金橋啓）

第二期分の完納に

予定納税額 十一月予定、修正申告による第二期分を未だ完納されていない方に対して、前橋税務署では来を五日督促状を交付する予定ですから未だ完納されていない方は今すぐに完納して下さい。
(前橋税務署)

納稅取扱機關一覽

群馬大同銀行内市金庫(本支店)
前橋市各出張所
その他公金収納取扱店
日本勸業銀行前橋支店
横濱興信銀行前橋支店
大生相互銀行
前橋信用金庫本支店
富士銀行前橋支店
足利銀行前橋支店
埼玉銀行前橋支店
協和銀行前橋支店
蕨城信用金庫本支店
日本相互銀行前橋支店