

四月一日から  
九月末迄の  
**半ヶ年の概要公表**

困難な市の財政

支出をおさえ・財源獲得に全力

本市の財政状態は、戦後地方分権の目的をもつて國から地方へ多額の仕入れが移され、従つて市の負担も複雑になつて、支出が多くなり、戦京都市としての学校の建築、都市計画、住宅の建設、失業対策費、救多額の事業があるため、財政上

廿八年度決算見込額

翌年度繰越し百六十萬九千圓

桂實、東、元壽社、縁社、南橋  
を合せて  
七億七千三百十三万九百九  
一円  
でありますので、これに比べれば  
二十九年度は著しく増大してお  
本年もまた、赤十字財政をまぬか  
えないのではないかと推察され  
ます。

のために、一般会計に繰入れた額は、競輪費において五千四百万円、競馬費五百九十万円で、他の都市に於けることのできない大規模な修繕とっております。

又本年四月町庁合併と同時に特別会計国民健康保険予算が新たに加わりましたが、特別会計となつてゐる予算額は、九月三十日現在

廿九年度 一

大前橋建設の初年度

廿九年度豫算執行の苦心

千九年度は、町村合併とこれによる大前橋篇の初年度としてスタートと見てありますが、昨今の方直原の財政は、本市のみならず本市と赤松連合、財政難に陥入っております。この財政難打開については、且下鋭意努力中ですが巨額、財源が必要なことや、又合併各派の特殊性生かして、なお合併による急激な変化をさげるために、千九年度の予算は「前橋市」という大きな一本の予算でありとすが、内蔵一本の予算では、合併各地区をそれぞれ均衡予算でもつ事業を執行するといふ原則のもとに、幾多財政を計るの通りです。

廿九年度一般會計追加及び更正豫算一覽

當初	三月	同月	五月	同月	同月	六月	八月	八月追		計
予屏加	村道	葉穗感								
追加			追加	追加	追加	追加	追加	加重正		
入若食一西邊	蜀左		六美三邑	八番	三安	五寶	六院	二美全		

廿九年  
一般會計收支

二十九年度一般會計予算の四月から九月までの収入支出の状況は次の通りです。(単位千円)

	審付金	公営
収入金	四、九〇五	一、二八七
支出金	三、四四五	一、六八七

[illegible]

森林區實施計劃案の縦覽

森林法に基き、昭和三十年度森林区実施計画案が公表されたので、市役所農政部に於いて縦覧いたして居りますから、森林所有者は閲覧の上異議ある場合は十二月二十九日迄に

合併町村分

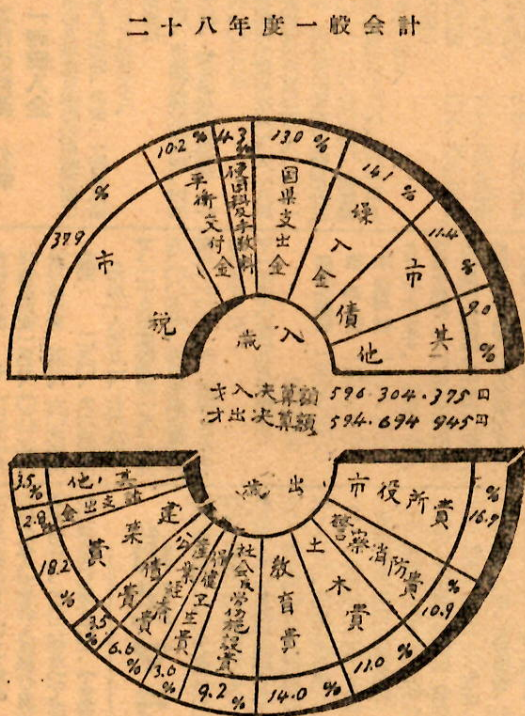
最終決算  
予算額見込額

競入  
競出

黃 合 合  
黃 合 合  
合 合  
六 六  
三 一

所改革，中小企業機械貸付實施

特別會計

[illegible]

地方部馬費	壬辰額 込額	最終決算額 に対する割合
-------	-----------	-----------------

計	南	繼	元	東	桂	芳	下	上	合併町村國民健康 保險	總出 總入 總差
出	出	出	出	出	出	出	出	出		
入	入	入	入	入	入	入	入	入		
出	出	出	出	出	出	出	出	出	千圓 百圓 十圓 圓	千圓 百圓 十圓 圓
入	入	入	入	入	入	入	入	入	千圓 百圓 十圓 圓	千圓 百圓 十圓 圓
出	出	出	出	出	出	出	出	出	千圓 百圓 十圓 圓	千圓 百圓 十圓 圓
入	入	入	入	入	入	入	入	入	千圓 百圓 十圓 圓	千圓 百圓 十圓 圓
出	出	出	出	出	出	出	出	出	千圓 百圓 十圓 圓	千圓 百圓 十圓 圓
入	入	入	入	入	入	入	入	入	千圓 百圓 十圓 圓	千圓 百圓 十圓 圓

[illegible]



どの位納入されたか

財政概要 〃 示す納税成績

[illegible][illegible]

氣の毒な人々に  
あたゝかい  
愛の手を

歳末たすけあい運動募金開始

今年もあまたしい年の暮がやつてまいりますが、私達の周囲には生活に喘ぐの婦人々々がなくさん居ります。これら気の毒な人々二三人の手を繋ぎのべ、お互様、頑張りたいです。

産米供出好調に進捗

んが一人でも多く、本協会に加入  
金に次の場所で寄付けておられます  
市役所厚生課又は市内前代田町  
さねますように希望致します。募

早期供米も好成績を収む

[illegible]

歲末の街頭に自由計量所

三日間先着二百名に記念品

るい取引をし、企業の合理化と、生活の改善をはかりましょう。

三階建鉄筋で

四  
中  
校  
舍  
二  
十  
一  
日  
上  
模  
式

車道四中学校々會は、去る七月二十一日讀士町字寄居北の敷地で起上式を行ひ、前橋土曜（代表小林武田郎氏）が讀貰ひのものに工事を進めておりましたが、工事と順調に行つて来ましたが、二十五日工事を中止せざるに成りました。この校會は、設計を京都市内藤建築事務所一依願し、学校建築としては本市初の三國建築館コンクリート耐火構造で、普通教室二〇、特別教室一〇、管理室七、生藥房一、〇〇乃至一、二〇〇の女校舎とし、内庫式曲面版といふ建築の新機軸と、資料約、建築費の低廉と等稱するものである。この工事を予算五萬圓、延年三月までに竣工予定です。

(建築)

一言真話：家進が四中校會

市民マラソン成績

限り支出をおさえる一方、収入の早期納入に努力している状況です。から、こゝにも市島君さんの特別の御努力をお願い致す次第です。

松本榮生、十位、大塚喜久郎、  
十一位、小林鶴男、十二位、笠  
原臣寛

今月の納税

土肩は固定資産第四期の納期で、納期限は二十五日です。年  
末で出費が多いと思いますが、お忘れなく、なるべく早めにお納  
め下さい。納税は市金庫及び市内各金融機関（公金取納取扱店）  
で取扱つています。

滯納整理開始

年末に際し、市税の未納を整理するため市の滞納一掃整理をいたしました。今迄に未納分のある方は年末に限り、なかなか容易でないと思われませんが、納入に随分是非格別の御協力を願います。 総務課

宅地建物の

▽宅や薪物等若し依頼し売ると云ひ、お求めの方は宅地建物取引業法によつて登録したものであらざります。

▽宅地若しくは建物の売買若しくは

て下さい。

▽くわいどのお問合せは、本出題所又は原主・末主・建主・課税課税申告して下さい。（原主・末主・建主）

人

リーゴランド、ロンドン、パリ、ブダペスト、ウィーン、ベルリン、モスクワ、サンクトペテルブルク、マドリード、リスボン、ポルトガル、スペイン、フランス、ドイツ、オーストリア、イタリア、スイス、オランダ、ベルギー、ルクセンブルグ、デンマーク、ノルウェー、スウェーデン、フィンランド、エストニア、ラトビア、リトアニア、ポーランド、チェコ、スロバキア、ハンガリー、クロアチア、セルビア、モンテネグロ、ボスニア・ヘルツェゴビナ、マケドニア、アルバニア、ギリシャ、トルコ、イスラエル、ヨルダン、シリア、レバノン、パレスチナ、イラク、サウジアラビア、カタール、アラブ首長国連邦、クウェート、バーレーン、オマーン、イエメン、ソマリア、エチオピア、スーダン、南苏丹、ジブチ、ソマリランド、ケニア、タンザニア、ウガンダ、コンゴ民主共和国、コンゴ共和国、ギニア、シエラレオネ、リベリア、コートジボワール、象牙海岸、ガーナ、セネガル、ガイアナ、スリナム、パラグアイ、ウルグアイ、ブラジル、アルゼンチン、チリ、ペルー、エクアドル、コロンビア、ベネズエラ、キューバ、メキシコ、中央アメリカ、カリブ海諸島、カナダ、米国。

以上が世界の主要な国々です。また、多くの国には州や県などの行政区画があります。興味のある国があれば、詳しく調べてみてください。

ポスター、貯金箱

緬羊貯金の當選者發表

# 水道の凍結防止

これから寒さのため、水道管が破裂したり、いろいろな故障を起しますから、防寒装置をして下さい。故障の起つた時は、水道部へお知らせ下さいれば修理致します。水道部の電話は

晝間	代表	6,251 番	6,261 番
夜間		6,791 番	(水道部)

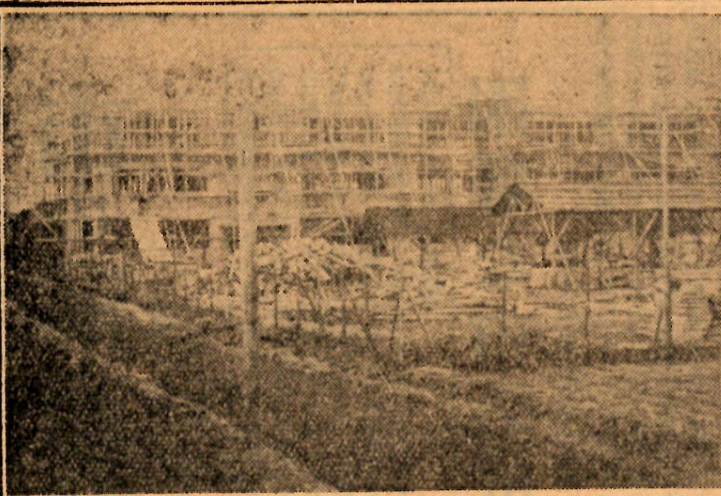
## 12月、1月の前橋競輪

12月、1月の前橋競輪は次の通り行われます。小雨決行、發走は毎日午前10時半です。  
(高工課)

12月	第1節	18日(土)	19日(日)	20日(月)
	第2節	24日(金)	25日(土)	26日(日)
1月	第1節	2日(日)	3日(月)	4日(火)
	第2節	7日(金)	8日(土)	9日(日)

火の元に御注意

空気がかわき、風が強い冬は火事の多い季節です。特に年末年始には火の元に御用心下さい。火事の知らせは電話一一九番へ。



ては本市最初の三階建館ニシテ