

火氣の取扱いに充分注意しましょう

今年になつて
損害額既に二百萬圓

来る七日から
本廳舎と各出張所で

第八十六號

の規定によつて税額を法定し次の通り台帳を縦覧に供します。関係のある方は期間中にぜひ御覧下さい。

①、縦覧する台帳は昭和三十年度土地課税台帳・家屋課税台帳、償却資産課税台帳。

②、縦覧の期間は三月七日から二十六日の間の執務時間中。

③、縦覧の場所①曲舞町市庁舎地下室、但し出張所管内地区については三月七日から十一日迄の右の台帳を御覧になつても、評し下されました。

田畑平均三〇%、宅地平均二四%、雑草平均四〇%。

税をたやすく済ませるようになお、また納税時組合に加入されてない方は、早く加入して納税をたやすく済ませるようになお、

(税務課)

第一期 四月中
第二期 七月中
第三期 九月中
第四期 十二月中

今月中に必ず提出して下さい

市民税の個人申告する時期になりました。この申告は市民税の正しい課税のもとになるものですから、次の方々は、世帯主がその世帯内の所得者の二十九年中の所得額、扶養親族等、必要なことを記して必ず三月三十一日までに市税所に申告して下さい。

一、申告しなければならぬ人

①、本年一月一日現在で本市内に住所のある人。市外に住んでいる人で、当市に事務所、事業所をもつていた人。

②、昨年一月一日より土月三千二、申告についての御注意

③、今迄市民税を特別徴取の方法で納めていた人も申告がいります。

④、昨年中に給与所得、退職所得等があつた人は源泉徴収票を申告書に添へて下さい。

⑤、三月三十一日までにこの申告をしない人、又は又そう、いつわりの申告をした人は市税条例の規定により扶養親族の控除をしない外処罰を受けることがありますから御注意願います。なお

⑥、昨年一月一日より土月三千二、申告についての御注意

⑦、今迄市民税を特別徴取の方法で納めていた人も申告がいります。

⑧、昨年中に給与所得、退職所得等があつた人は源泉徴収票を申告書に添へて下さい。

⑨、三月三十一日までにこの申告をしない人、又は又そう、いつわりの申告をした人は市税条例の規定により扶養親族の控除をしない外処罰を受けることがありますから御注意願います。なお

⑩、昨年一月一日より土月三千二、申告についての御注意

⑪、今迄市民税を特別徴取の方法で納めていた人も申告がいります。

⑫、昨年中に給与所得、退職所得等があつた人は源泉徴収票を申告書に添へて下さい。

⑬、三月三十一日までにこの申告をしない人、又は又そう、いつわりの申告をした人は市税条例の規定により扶養親族の控除をしない外処罰を受けることがありますから御注意願います。なお

⑭、昨年一月一日より土月三千二、申告についての御注意

⑮、今迄市民税を特別徴取の方法で納めていた人も申告がいります。

⑯、昨年中に給与所得、退職所得等があつた人は源泉徴収票を申告書に添へて下さい。

⑰、三月三十一日までにこの申告をしない人、又は又そう、いつわりの申告をした人は市税条例の規定により扶養親族の控除をしない外処罰を受けることがありますから御注意願います。なお

⑱、昨年一月一日より土月三千二、申告についての御注意

⑲、今迄市民税を特別徴取の方法で納めていた人も申告がいります。

⑳、昨年中に給与所得、退職所得等があつた人は源泉徴収票を申告書に添へて下さい。

㉑、三月三十一日までにこの申告をしない人、又は又そう、いつわりの申告をした人は市税条例の規定により扶養親族の控除をしない外処罰を受けることがありますから御注意願います。なお

㉒、昨年一月一日より土月三千二、申告についての御注意

㉓、今迄市民税を特別徴取の方法で納めていた人も申告がいります。

㉔、昨年中に給与所得、退職所得等があつた人は源泉徴収票を申告書に添へて下さい。

㉕、三月三十一日までにこの申告をしない人、又は又そう、いつわりの申告をした人は市税条例の規定により扶養親族の控除をしない外処罰を受けることがありますから御注意願います。なお

㉖、昨年一月一日より土月三千二、申告についての御注意

㉗、今迄市民税を特別徴取の方法で納めていた人も申告がいります。

㉘、昨年中に給与所得、退職所得等があつた人は源泉徴収票を申告書に添へて下さい。

㉙、三月三十一日までにこの申告をしない人、又は又そう、いつわりの申告をした人は市税条例の規定により扶養親族の控除をしない外処罰を受けることがありますから御注意願います。なお

㉚、昨年一月一日より土月三千二、申告についての御注意

㉛、今迄市民税を特別徴取の方法で納めていた人も申告がいります。

㉜、昨年中に給与所得、退職所得等があつた人は源泉徴収票を申告書に添へて下さい。

㉝、三月三十一日までにこの申告をしない人、又は又そう、いつわりの申告をした人は市税条例の規定により扶養親族の控除をしない外処罰を受けることがありますから御注意願います。なお

㉞、昨年一月一日より土月三千二、申告についての御注意

㉟、今迄市民税を特別徴取の方法で納めていた人も申告がいります。

㊱、昨年中に給与所得、退職所得等があつた人は源泉徴収票を申告書に添へて下さい。

㊲、三月三十一日までにこの申告をしない人、又は又そう、いつわりの申告をした人は市税条例の規定により扶養親族の控除をしない外処罰を受けることがありますから御注意願います。なお

㊳、昨年一月一日より土月三千二、申告についての御注意

㊴、今迄市民税を特別徴取の方法で納めていた人も申告がいります。

㊵、昨年中に給与所得、退職所得等があつた人は源泉徴収票を申告書に添へて下さい。

㊶、三月三十一日までにこの申告をしない人、又は又そう、いつわりの申告をした人は市税条例の規定により扶養親族の控除をしない外処罰を受けることがありますから御注意願います。なお

㊷、昨年一月一日より土月三千二、申告についての御注意

㊸、今迄市民税を特別徴取の方法で納めていた人も申告がいります。

㊹、昨年中に給与所得、退職所得等があつた人は源泉徴収票を申告書に添へて下さい。

㊺、三月三十一日までにこの申告をしない人、又は又そう、いつわりの申告をした人は市税条例の規定により扶養親族の控除をしない外処罰を受けることがありますから御注意願います。なお

㊻、昨年一月一日より土月三千二、申告についての御注意

㊼、今迄市民税を特別徴取の方法で納めていた人も申告がいります。

㊽、昨年中に給与所得、退職所得等があつた人は源泉徴収票を申告書に添へて下さい。

㊾、三月三十一日までにこの申告をしない人、又は又そう、いつわりの申告をした人は市税条例の規定により扶養親族の控除をしない外処罰を受けることがありますから御注意願います。なお

㊿、昨年一月一日より土月三千二、申告についての御注意

農家のために合併の實を

当市は、昨年から本年にかけて九ヶ町村で合併し、次第で、農林業共済組合はまたそのままで、結局本市には十の組合があるわけである。市町村合併の目的を達成するには、この組合の統合も当然行わなければならぬ次第で、現に先進市である松戸市と合併する。当市も本市卒業朝朝大学では二月一日から四月一日まで、建設工業（木、建築）科入学生志望者の受付行つ、採用は本科約八〇、聴講生（専攻、別科、選科）各若干名詳しくは該大学へお問合せ下さい。（倉神町、電話四九七二）
（庶務課、短大）

群馬地方監察局で設置

お役所のお目付役である群馬地方
監警局（市岡北町一八）では
今回行政についての苦情相談所を
設け、行政上のいろいろの苦情の
相談に応ずることになりました。
相談は、国の委任は補助に關係
のない地方公共団体、固有の自治
行政に關するものや、民事、刑事
事件に關するものは監警局として
かれますが、その他のことは二
相談に応じ、その結果關係行政
に連絡して解決を促進し、行
政の民主化に役立てようとするも
で、相談業務は義務課で行つて
います。

（秘書課）

XXXXXX

ヒロポンやネオアコチンなどの覚せい剤は、一般の人が使うこととはもちろん、所持することも禁
止されています。からだを心なむしはみ、あらゆる犯罪のもとになるヒロポンなどの覚せい剤を
みんなの力で追放しましょう。

市は二月八日、義務供出額当二八地区当初額当

三月八日、養務供出額当二八
 九七〇石につき、八四六石の議額
 となりました。これは当市の議収
 事情からすると甚だ不調とするも
 のですが、県農業会でもよく協
 議の結果であるとのこと、当市
 でも各地区農業委員会代表者の意
 見を聞き、二月十七日、次のとお
 り各地区の議収量をきめました。
 意外に少い集取で、今回の供出は
 容易でないと存じますが、まあ供
 出の済まない向は、なるべく早く
 御協力の上供出して下さるようお
 願い致します。

| | | |
|-----|--------|-------|
| 地区 | 当市議額 | 今回議額 |
| 前橋 | 一、七七三 | 七六、八 |
| 上野湖 | 三、三八九 | 一四四、二 |
| 下川淵 | 四〇七〇 | 一六六、五 |
| 芳賀 | 八三三 | 二六、五 |
| 桂萱 | 三、六四五 | 一六一、一 |
| 東 | 三、〇四一 | 一二六、六 |
| 元鑓社 | 二六八 | 一〇、八 |
| 織社 | 三〇五 | 一三、六 |
| 南橋 | 一、五九六 | 六九、九 |
| 合計 | 一八、九七〇 | 八四六、〇 |

(清里は後の合併につき、こ
 の内に含みません)

市議會近く招集さる

来るべき昭和三十年度の本市当初
予算などの重要事項を審議する市
議会とは来る三月十一日招集され
るべき昭和三十年年度の本市当初
が運営その他のことを協議するた
め、三日全員協議会が開かれます
提出予算その他詳しいことは、追
つてお知らせします。

がとれる量をしら
がう。

べて、養分はきつぎないようにはして下さい。秦の収量を予想するときは、次のようにして下さい。まず平均した秦葉十株えらび、各株の枝数と、枝の長さを計ります。この数字から一株平均の枝の長さゝ定めます。次に秦葉全体の株数を数え、一株平均の枝の長さにかければ、全体の枝の長さが求められます。この長さ一万尺につき芽葉六十貫内外とみて、収量を予想します。

▲秦の樅木用の穂木は、三月中旬までになつて貯蔵しておきまします。

▲秦葉の生長をよくするために、よくな枝樅木をよめて、ウネ間をひろくとり、あるいはウネを等せて等距式の秦園とし、間作や混作が計画的にできるようにします。よ。なお渠溝書を設けやすいところでは、中刈りな高刈り仕立ての秦園の計画をします。

▲ミの書版「カイカラムシ」のふえなが、今年は特にひどいようです。動力用噴霧機を使って、徹底した駆除し、秦葉の増収を図りましょう。これに使用する薬剤は、DNマシンール、機械油乳

▲ミの書版「カイカラムシ」のふえなが、今年は特にひどいようです。動力用噴霧機を使って、徹底した駆除し、秦葉の増収を図りましょう。これに使用する薬剤は、DNマシンール、機械油乳

3 月の前橋競輪は次の通り開催されます。
 発走は毎日午前 10 時半です。(商工課)
 第 2 節 4 日(金). 5 日(土). 6 日(日)。

☆☆市役所の電話☆☆

| | |
|----------|------|
| 話 | |
| 士不還抵保條 | 六五二 |
| 教育委員會核議課 | 六五三 |
| 商工課 | 六五四 |
| 衛生課防疫係 | 六五五 |
| 庶務課財政係 | 六六一 |
| 議會事務局 | 六六六 |
| 新聞記者事務所 | 六六四 |
| 福建軍事部保護係 | 六六四 |
| 新開事署 | 六六五 |
| 建築課稅務係 | 六六六 |
| 上川湖出賬所 | 二八〇五 |
| 下川湖出賬所 | 三三一 |
| 芳貴出賬所 | 三三三 |
| 桂實出賬所 | 三三五 |
| 桂實出賬所 | 二六六七 |
| 庫出賬所 | 二五六七 |

第一期定期種痘

全市域で実施・小學校その他で

市では昨年一月から三月三十一日までの間に生れた乳幼児、但し清見町地区は昨年八月一日から三月三十一日まで生れた乳幼児について、第一期定期種痘の接種を実施することになり、その日割次の通りです。

技能を身につけよう

技能を身につけることは就職の早道です。公共職業訓練所では、就職に必要な知識や技術を無料で教えるので、ぜひ参加してください。

技能を身につけることは就職の早道です。公共職業訓練所では、就職に必要な知識や技術を無料で教えるので、ぜひ参加してください。

技能を身につけることは就職の早道です。公共職業訓練所では、就職に必要な知識や技術を無料で教えるので、ぜひ参加してください。

商店の経営診断を

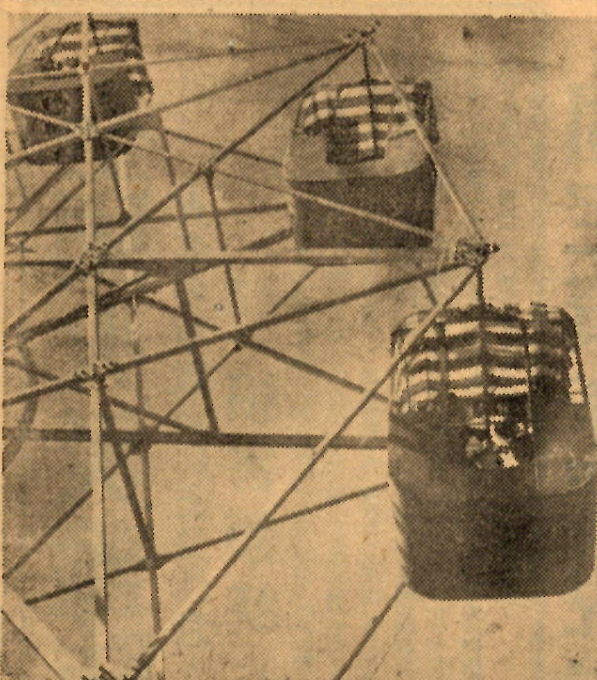
希望三十店舗について実施

市では中小商業者の経営状況を多角的に調査診断して、指導をすることになり、希望三十店舗について実施します。

衆院選挙の

投票率好成績

去る二十七日行われた衆院議員選挙、前橋市選挙区は、投票率が八二・七六％に達し、好成績を挙げました。



お子さんを待つ児童遊園

春は日長で暖かい。お子さんと一緒に散歩や、飛行機や電車、豆自動車などを、その他いろいろな動物たちも皆さんのお出でを待っています。

金丸産業開拓道路 近々完成
後開町の開拓道路も四月竣工予定
赤ちゃんコンクールを開催
近々本市で開催

犯罪を防いで
明るい前橋へ
春の防犯についてお願い

たばこは市内で
買いましょう！
それだけたばこ消費税として本市の収入が増加します(税務課)

染色講習会
貿易會館で開催
市では染色についての技術指導として、染色講習会を開催します。

公園を美しく
みどりを大切に
街路樹も保護しましょう

たばこは市内で
買いましょう！
それだけたばこ消費税として本市の収入が増加します(税務課)

賣店を更新
希望者は市商工課へ
市では市場内の売店、立売、煙草販売人等、この三月に更新することになりました。

市民レコ鑑賞会
今月は十一日に開催
第三十八回の市民レコ鑑賞会、今月は十一日に開催します。

たばこは市内で
買いましょう！
それだけたばこ消費税として本市の収入が増加します(税務課)