

市内を六五一調査區に分

調査の記入は正しく

市内を六五一調査區に分け、調査の記入は正しく

調査の記入は正しく

市内を六五一調査區に分け、調査の記入は正しく

調査の記入は正しく

市内を六五一調査區に分け、調査の記入は正しく

市内を六五一調査區に分け、調査の記入は正しく

市税の一部税率改正

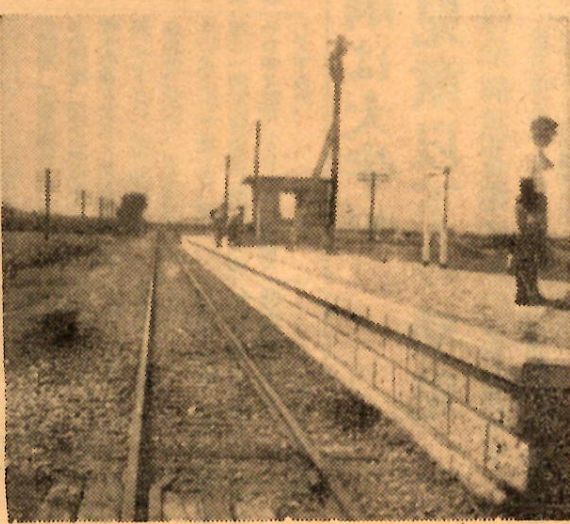
原動機付自轉車と市民税の法人税割の税率

市税の一部税率改正

第二回市民大運動會を

來月十六日敷島公園で舉行

第二回市民大運動會を



東前橋驛新設

東前橋驛新設

明年の入學兒に

定期種痘實施

明年の入學兒に

滞納を明るい前橋へ

滞納を明るい前橋へ

滞納を明るい前橋へ

今月の納税

今月の納税

市税完納の早道

市税完納の早道

九月の前橋競輪

九月の前橋競輪

市役所の電話

火事のお知らせ

