

暗渠排水を早目に

反當年二千八百圓の純益

只今各地で暗渠排水が行われていますが、地下水位の上昇で表の取土も悪影響を及ぼす時期は三月下旬から四月上旬であり、三月下旬から四月上旬の期間は、暗渠排水は大体三月十五日迄、遅くとも三月二十五日迄には竣工するようにしようとされています。

◆施工の概要
掘削の深さは一・二米を原則とし、高低がない場合は一・〇米、高低がある場合は一・二米を原則とします。

◆費用の概算
掘削の深さが一・二米の場合、一入りの作業量は約一〇米位、暗渠は田の低い所を進行するように計画し、勾配は〇・〇分の一乃至一・〇〇分の一として、勾配は急勾配を必要とせず、一・〇〇分の一乃至一・〇〇分の一に調整し、利子一割を加えて、年間の総費用を三〇〇〇円とし、暗渠による米の増収一・二石、小麦二石と仮定すると、粗収入約七、〇〇〇円の増加があり、粗支出は本年八月一日の予定で現在一中の生徒は二学期から新校舎で授業がはじかれています。

【写真は上掲第一中学校】

寒暖計や体温計は正しい物を使いましょう

新市域で無料検査を行います

市では次の日程により、寒暖計と体温計の検査を新市域の各地で行います。検査時間は毎日午前九時から正午迄です。

期日	検査場所
三月十三日	下川淵出張所
同 十四日	上川淵出張所
同 十五日	東公民館
同 十六日	元郷出張所
同 十九日	郷土出張所
同 二十日	清里出張所
同 二十一日	南橋出張所

(商工部振興課)

住宅融資保険の告知

今度、住宅融資保険ができて、金融機関から住宅融資が容易になり、借り手が楽になりました。住宅融資保険の告知です。

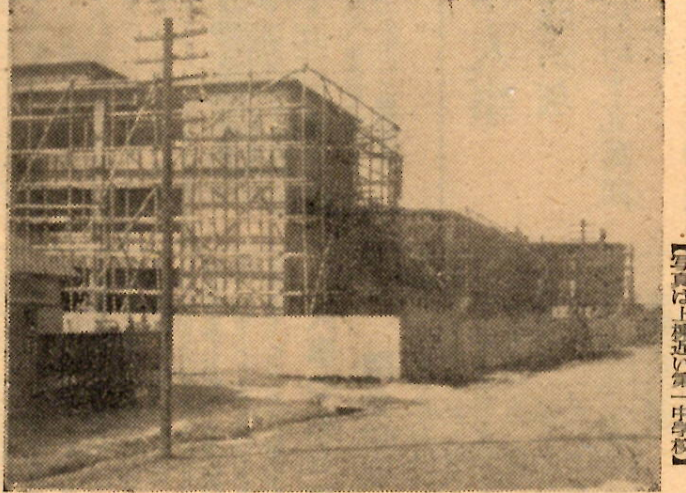


市政盛況 先月二十一日、下川淵地区を皮切りに新市域で開催している市政盛況会(歩く市役所)は、熱心な市民の参加により和やかな雰囲気の中、関係者を交えて、関係者の実情を説明し、関係者の協力をお願いして、今後希望により、五日後、六日、七日、八日、九日、十日、十一日、十二日、十三日、十四日、十五日、十六日、十七日、十八日、十九日、二十日、二十一日、二十二日、二十三日、二十四日、二十五日、二十六日、二十七日、二十八日、二十九日、三十日、三十一日、と続きます。市民皆さんが多数参加下さい。希望致します。(写真は芳賀地区の市政盛況会)(秘書課)

第一中学校舎上棟

市では市立第一中学校を新築分館内に新築中でした。工事費外に早く進捗し、来る五日午前八時から上棟式を挙げることに決まりました。この校舎の落成は本年八月一日の予定で現在一中の生徒は二学期から新校舎で授業がはじかれています。

【写真は上掲第一中学校】



市では市立第一中学校を新築分館内に新築中でした。工事費外に早く進捗し、来る五日午前八時から上棟式を挙げることに決まりました。この校舎の落成は本年八月一日の予定で現在一中の生徒は二学期から新校舎で授業がはじかれています。

悪性流感とジフテリア

百日ゼキもこれから危険

前々号の広報でお知らせした通り、カゼ(風邪)のはやまりが季節になり、インフルエンザ(流行性感冒)が多くなっています。最近のインフルエンザは、多量に発生し、お互いに注意して、これに感染しないように注意してください。

◆インフルエンザの予防
①患者に接しないこと。
②患者の鼻汁や痰を吐かないこと。
③患者の吐いた痰や鼻汁を拭き取る。
④外出時は必ずマスクをかける。
⑤流行時は清潔なマスクを使用する。
⑥鼻や喉を洗い、目を洗う。
⑦衣類や寝具は充分日光消毒をする。
⑧鼻は下を向けて、三日静養させる。
⑨鼻汁や痰は紙で拭き、火をつけて焼く。
⑩鼻汁や痰は紙で拭き、火をつけて焼く。

傷病恩給の請求

手続は急いで下さい

改正恩給法による傷病恩給の請求手続は、既述の通り、請求書に必要書類を添付し、請求先(市役所)へ提出する必要があります。請求書の提出期限は、恩給開始の日から起算し、遅くともその日から起算して、二年以内です。請求書の提出期限は、恩給開始の日から起算し、遅くともその日から起算して、二年以内です。

外燈は書間は消しましょう

市内に燃焼物は消さないで下さい

市内に燃焼物は消さないで下さい。燃焼物は、火災の原因になります。燃焼物は、火災の原因になります。燃焼物は、火災の原因になります。

市役所への就職

希望者へ

市役所への就職希望者へ。市役所への就職希望者へ。市役所への就職希望者へ。

税法の實施

いよいよ三十四年から

税法の實施。いよいよ三十四年から。税法の實施。いよいよ三十四年から。

散策は兒童遊園へ

楽しい春は公園から

散策は兒童遊園へ。楽しい春は公園から。散策は兒童遊園へ。楽しい春は公園から。

農家の皆さんへ

農家の皆さんへ

農家の皆さんへ。農家の皆さんへ。農家の皆さんへ。

市役所の電話

代表(六、二五一)番

市役所の電話。代表(六、二五一)番。市役所の電話。代表(六、二五一)番。