

前橋市廣報

前橋市曲輪町三十五番地
前橋市報社
電話 二二〇四
行 前橋市報社
所 前橋市報社
所 前橋市報社
所 前橋市報社

第百十九號

知事選挙の投票は 来る二十八日です!!

清き一票で立派な縣政を

来る二十八日は、県知事選挙の投票日です。わたくしたちの郷土群馬の県政を立派にするための選挙ですから、知事として最も信頼される人物を選ぶために有権者の皆さんが、一人ももれなく、清く正しい一票を投じ、貴重な権利を行使して下さいよう希望致します。

(選挙管理委員会)

入場券は緑色

不在投票は早目に

二十八日の知事選挙の投票所は、事由ある人のために、その事由に参議院議員選挙の時と同様、本市においては、不在投票ができることになっています。市選の選挙は、当日は、近くお配りをする緑色の入場券を持って、指定してある投票所にお出向下さい。時間満了は午前七時から午後六時までです。当日どうしても投票所に行けない人は、入場券と証明書及び印鑑が必須です。

参院議員選挙の結果

参議院議員選挙は、去る八日一斉に投票が行われましたが、本市の投票状況は

選挙有権者 九七、七六〇人
投票した者 七二、六五四人
投票率 七四・四％
投票票 七三・三％
(本票の全投票率)

有効投票 六九、八九六票
内 三二、九六七票 木暮武太夫
三二、九六七票 木暮武太夫

皆さんの貴い一票

こうして無駄なく

郷土群馬の県政をつかぎ立てる立派な投票を無駄にしないよう、大切な権利を行使するために、よくよく聞き、よく考え、要する票を正しく一票を投じて頂きたいものです。せつかく投票しても、(1)投票所で渡される正順の用紙に書かないとき、(2)一枚に二人以上の候補者氏名を書いたとき、(3)候補者氏名以外の余分なことを書いたとき、(4)自分で書かずに、あらかじめ書いてある紙片を貼つたり、本はんや型紙などを使つたとき、(5)どの候補者の氏名を書いたのか、わからないときは、すべて無効になりますから、貴

立会演説会開催

知事選挙の候補者立会演説会は、去る十二日開催されましたが、更に来る二十五日の通り開催致しますから、有権者の皆さんが、多数お出掛け下さるよう希望致します。

市立女子高等学校
同 日午後八時 群馬會館

市民水泳競技大会

第七回市民水泳競技大会は次の通り八月十一日に開催することになりましたので、市民皆さんの多数御参加を歓迎いたします。

八月十二日
(一) 男子
(二) 女子
(三) 一般部(大学生を含む)

八月十三日
(一) 男子
(二) 女子
(三) 一般部(大学生を含む)

今月の納税

今月は固定資産税第二期並びに都市計画税第一期の納期です。なお、市民税第二期及び均等割のみの方は、もう納税はお済みでしょうか。近日中に督促状が送達されますから未だ納めてない方は、至急お納め下さい。

選挙公報をよく読みましょう

この知事選挙は、県政の明暗を決する重要な選挙です。有権者の皆さんが、よくよく選挙公報を手に取って、別項の通り立会演説会を開催するほか、近く選挙公報を各戸に配布しますからその経歴や政見をよく読んで、清く正しく投票して下さい。

8月の競輪

8月の前橋競輪は次の通り開催されます。車券発売は毎日午前十一時三十分です。(商工部企業課)

第一節	10日(金)	11日(土)	12日(日)
第二節	14日(火)	15日(水)	16日(木)

近づく夏休みには

お子さんを明るく健康に

學校、幼稚園の夏休みがいよいよ始まりまゝす。その期間は

日から八月二十四日まで

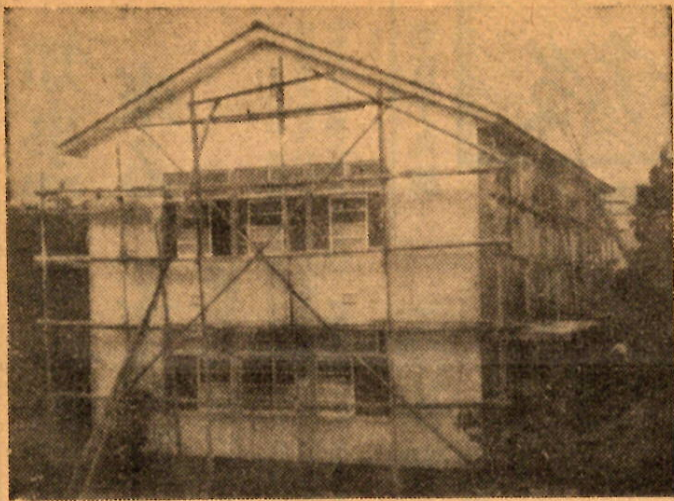
② 高等学校は七月十六日から八月二十四日まで（七月十五日が日曜のため十五日からひきつつぎ休みます。）

以上の通りですが、休み中は生活が不規則になりがちですから

にし

4、水泳については、学校の生

1. 小学校以上のお子さんには保眼中の生活の計画を立てさせ
2. 毎日の日課表を作つて規則
3. 毎日の生活リズムを整へ
4. 毎日の生活リズムを整へ
5. 宿題は、毎日朝早くしう



下川淵公民館誕生

市では新時代文化センターたる公民館の充実に努力して来ましたが、かねて福光路町地内、旧豊島郡に新築の下山端公民館（安館）が今年下旬落成します。この公民館は本年四月に着工したもので、敷地一七五坪、本館一層延一〇三坪、一階の一部を市の出張所として使用するほかは、〇疊二間、六疊一間、予備室、図書室、会議室は全部公民館として使用します。

(教育委員會)

全日本排球選手權大會

來月二日から四日間本市で

したが、終戦後、二十一年に再び復活し昭和二十九年年度大会（仙台）では、高橋技芸商が本席代表として参加して初の制覇をなし、本年度は全四都道府県（前年度優勝チー）福岡県明善高校ほか一チー、北海道、東京都、旭元昇馬から各二チー、その他の府県県から仲間を含むは各一チー、合計五十二チーが参加、試合は

劑といふ狂毒のある服薬を知らしたるに、
にはいつて、思わぬ被害をうけた
例がありますから、よく注意して
下さい。魚とり、草とりなども危
険です。パラチオン剤などの有機
燐製剤は、病人で使用することは
もちろん所禁も保管もできません
都立五郎で助産師業を行つ聯合

消防自動車

道路を譲りましょう

最近各地に消防車の交通事故が頻りに出まゝ、非常な速度で走りますから、一寸きざしから飛び出されても大きな事故になりがちです。そういうわけでもありますから市民の皆さんも消防車の通行に対しては特に気を付けて、事故を絶対に起こさないよう御協力下さい。

回り、専ら安全運転をモットーとして努力致して居りますが、事故をなくすためには一方において市民皆さんの御厚力を得なければなりません。火災を感知して出動する消防隊員は、その被害を最少限に限定するため、調子の緊張感

消防法第三十六条に「消防車が火災の通報に応じて現場に赴くときは、車馬及び歩行車はこれに道路を譲らなければならない」と消防車が接近した場合は譲るべきであるが、車も人も通過する迄待つていなければならない」と定めてあり

たんほの赤い旗

また、道路交通取締法第十九条にも同じ様に定めてありますので、市民の首領も此の法律をよく守つて火災に出動する消防車が見えたり又サイレ、ガソリンをたたりた場合、一級車庫は勿論、歩行者でも車を譲つて退避せしめ、歩行者も、特に子供や老人が飛び出さぬよう、家の人達が予め充分注意されて事故を未然に防ぐようにして下さう（消防本部）

パラチオン剤に御注意

これから大はへ行く、赤い旗が立っていることがあります。これは害虫を誘うために、有機燐製剤という猛毒のある農薬をまいたしるしです。こどもや大が知らず

過日知らせしましたが納期明日といわず直に堤需の銀行、郵便局または税務署へ納付して下さい。

納税期日 七月一日から七月三

教委だより

◇七月十八日 成人学校第一期開
講式(午後六時半公民館)
◇同二十三日―二十八日 總記講
習会(毎日午後六時半公民館)
◇同三十日―八月四日 スクーラ
ー講習会(毎日午後六時半公民
館)

◇八月六日！十三日 贈寫技術講
習會（毎日午後六時半公民館）
以上講習會は定員がありますから
早目にお申込み下さい。

申告所得税第一期

市役所の電話

代表
六六
二二
六五
二番

みんなの力で犯罪のない明るい社会をつくりましょう

計量器定期検査 次
通り行います。七月三日（南
南曲輪、石山）二四（龜川、四
連巻）二五（本相生、横山）
二六（祖屋、桑立山）二
七（駿、北曲輪、柳神田）三
上（岩所）三〇（笠岩母）三
日（笠岩母）八月一日（向、野平
二）二日（久矢、慈）以上第三中
校三三（才山）六日（箕
山）七日（園郷）以上若宮小学

（稅務署）