

住民居住申告書を 登録

もれなく提出しましょう

廿日から準備調査、来月本調査

住民登録の実地調査が八月二十日から始まり、この実地調査は次の様に二回に分けて行います。八月二十日から七日間準備調査、九月十五日から五日間本調査。前号でもお知らせした通り、この

第百二十一號



前橋市印 (Seal of Maebashi City)

八月は市税、県民税第一期の納期です。納期までにかならずお納め下さい。なお、七月末までとなっていた固定資産税(都市計画税)第二期の納期はお済みでしょうか、未納の方は急ぎ納めて下さい。(総務部税政課)

今月の納税

夏期農業基本調査

今年も八月一日現在で実施

県で毎年行う「夏期農業基本調査」を、今年も八月一日現在で実施することになりました。この調査は農業経営を営んでいるものを対象とし、調査事項は専業農家の別、兼業農家の別、人口、経営耕地面積、主要農作物作付面積等で、これを

調査は来年の基本データを作成する資料になりますので、市町民さん、次の事項に御注意の上、もれなく申告書を御提出下さるようお願い致します。
△八月二十日までに、「居住申告書」の用紙を配りますから記入しておいて下さい。
△旅行、入職、出張、出張等で一時不在の人も落さず記入して下さい。
△記入については居住申告書の裏に書いてある「記入についての注意」を読んで正しく記入して下さい。
△八月二十日から廿六日の間に

百日セキ豫防接種

市では二十七日から次の通り第三回の百日セキ予防接種を行います。接種場所は所定の場所で行って下さい。
△八月二十七日 清里出張所、総社小学校、岩井小学校
△同 二十八日 敷島小学校、南橋出張所、芳賀診療所
△同 二十九日 城東小学校、桂養小学校、若原小学校
△同 三十日 上川小学校、下川小学校、城南小学校、申小小学校、天川小学校
△九月三日 桃井小学校、東公民館、元郷出張所
(時間はいつも午後一時から四時までです)(社会部衛生課)

結核健康診断を 断る

市域から開始

市では結核健康診断及び予防のためツベルクリ接種を、次の通り旧市域で行います。次期は必ず受けて下さい。くわしくは別に印刷物を配りますから御覧下さい。
実施の日と場所
ツベルクリ判定場所
X線撮影 BCG接種

図書館移転工事 完成し九月開館

新位置は桃井校の北

市立図書館の移転工事は、予算七百三十万円(内土庫建物の買収費二百四十万円、工事費四百九十万円)で、この四月、先ず旧館舎の解体工事が着工されましたが、その後本館は附設の書庫を残すのみで完成し、目下整理中で、九月の開館を待つばかりとなっています。

道沿いの木の 枝打ちをしましょう

無駄をはぶいて少しのお金も貯蓄しましょう

庭木の枝が道にまで伸びている家を見かけますが、これは交通安全上おとしがなくなつて、事故のもとになり、或は自動車(荷を積んだトラック)の交通に邪魔になり、外灯を暗くしたりして、これも事故のもとになりますので伸び過ぎた枝は、至急枝打ちをして、交通安全をはかりましょう。(建設部土木課)

貯蓄は私達の生活を豊かにし、國の力になります

大人の注意で防げる

赤痢、疫痢は少しも早く醫師へ

連日の暴立て、赤痢やエキリが最近各地に猛威をふるつて來ました。赤痢もエキリも少しの注意で予防できますから、充分気を付けてからにしよう。

赤痢、疫痢は少しも早く醫師へ

赤痢、疫痢は少しも早く醫師へ

赤痢、疫痢は少しも早く醫師へ

赤痢、疫痢は少しも早く醫師へ

赤痢、疫痢は少しも早く醫師へ

赤痢、疫痢は少しも早く醫師へ

赤痢、疫痢は少しも早く醫師へ

赤痢、疫痢は少しも早く醫師へ

赤痢、疫痢は少しも早く醫師へ

赤痢、疫痢は少しも早く醫師へ

赤痢、疫痢は少しも早く醫師へ

赤痢、疫痢は少しも早く醫師へ

赤痢、疫痢は少しも早く醫師へ

赤痢、疫痢は少しも早く醫師へ

赤痢、疫痢は少しも早く醫師へ

赤痢、疫痢は少しも早く醫師へ

赤痢、疫痢は少しも早く醫師へ

赤痢、疫痢は少しも早く醫師へ

赤痢、疫痢は少しも早く醫師へ

赤痢、疫痢は少しも早く醫師へ

赤痢、疫痢は少しも早く醫師へ

赤痢、疫痢は少しも早く醫師へ

赤痢、疫痢は少しも早く醫師へ

赤痢、疫痢は少しも早く醫師へ

赤痢、疫痢は少しも早く醫師へ

赤痢、疫痢は少しも早く醫師へ

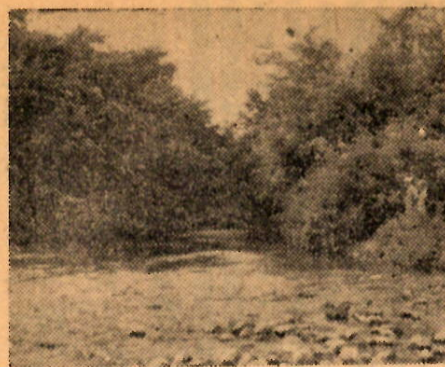
赤痢、疫痢は少しも早く醫師へ

赤痢、疫痢は少しも早く醫師へ

赤痢、疫痢は少しも早く醫師へ

赤痢、疫痢は少しも早く醫師へ

赤痢、疫痢は少しも早く醫師へ



南端下阿内町

△北端の金丸町に對し、最南端は下川地区の下阿内(しも)

△北端の金丸町に對し、最南端は下川地区の下阿内(しも)

△北端の金丸町に對し、最南端は下川地区の下阿内(しも)

△北端の金丸町に對し、最南端は下川地区の下阿内(しも)

△北端の金丸町に對し、最南端は下川地区の下阿内(しも)

△北端の金丸町に對し、最南端は下川地区の下阿内(しも)

△北端の金丸町に對し、最南端は下川地区の下阿内(しも)

△北端の金丸町に對し、最南端は下川地区の下阿内(しも)

△北端の金丸町に對し、最南端は下川地区の下阿内(しも)

△北端の金丸町に對し、最南端は下川地区の下阿内(しも)

△北端の金丸町に對し、最南端は下川地区の下阿内(しも)

△北端の金丸町に對し、最南端は下川地区の下阿内(しも)

△北端の金丸町に對し、最南端は下川地区の下阿内(しも)

△北端の金丸町に對し、最南端は下川地区の下阿内(しも)

△北端の金丸町に對し、最南端は下川地区の下阿内(しも)

△北端の金丸町に對し、最南端は下川地区の下阿内(しも)

△北端の金丸町に對し、最南端は下川地区の下阿内(しも)

市域東西南北(2)

市域東西南北(2)

市域東西南北(2)

市域東西南北(2)

市域東西南北(2)

市域東西南北(2)

市域東西南北(2)

市域東西南北(2)

市域東西南北(2)

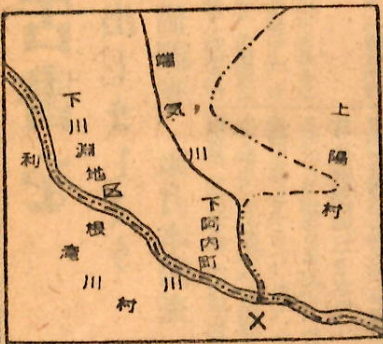
市域東西南北(2)

市域東西南北(2)

市域東西南北(2)

市域東西南北(2)

市域東西南北(2)



赤ちゃんコンクール

豫選會開催のお知らせ

市では十月に開催される第一回ベビーコンクールに参加するため、次の通り市内の赤ちゃんを対象に前橋市予選會を行います。参加する赤ちゃんをお持ちの方は、必ず予選會にお越しください。

△応募資格 昭和三十一年九月一日から同三十二年八月三十一日まで

△開催場所 前橋保健所 (社会部衛生課)

△開催日時 昭和三十一年九月三日(日) 午前九時から午後三時

△会場 前橋保健所 (社会部衛生課)

△会場 前橋保健所 (社会部衛生課)

△会場 前橋保健所 (社会部衛生課)

△会場 前橋保健所 (社会部衛生課)

△会場 前橋保健所 (社会部衛生課)

△会場 前橋保健所 (社会部衛生課)

△会場 前橋保健所 (社会部衛生課)

△会場 前橋保健所 (社会部衛生課)

△会場 前橋保健所 (社会部衛生課)

△会場 前橋保健所 (社会部衛生課)

△会場 前橋保健所 (社会部衛生課)

△会場 前橋保健所 (社会部衛生課)

△会場 前橋保健所 (社会部衛生課)

△会場 前橋保健所 (社会部衛生課)

△会場 前橋保健所 (社会部衛生課)

△会場 前橋保健所 (社会部衛生課)

△会場 前橋保健所 (社会部衛生課)

△会場 前橋保健所 (社会部衛生課)

△会場 前橋保健所 (社会部衛生課)

△会場 前橋保健所 (社会部衛生課)

△会場 前橋保健所 (社会部衛生課)

國縣道の装飾工

國縣道の装飾工

國縣道の装飾工

國縣道の装飾工

國縣道の装飾工

國縣道の装飾工

國縣道の装飾工

國縣道の装飾工

國縣道の装飾工

國縣道の装飾工

國縣道の装飾工

國縣道の装飾工

國縣道の装飾工

國縣道の装飾工

國縣道の装飾工

國縣道の装飾工

國縣道の装飾工

國縣道の装飾工

國縣道の装飾工

國縣道の装飾工

國縣道の装飾工

國縣道の装飾工

國縣道の装飾工

國縣道の装飾工

國縣道の装飾工

國縣道の装飾工

國縣道の装飾工

國縣道の装飾工

國縣道の装飾工

國縣道の装飾工

國縣道の装飾工

國縣道の装飾工

高崎で本市營競馬

高崎競馬の8月は、當市市營として次のとおり行われますので、多數ファンの御來場をお待ち致します。(農政部農政課)

第1節 24日(金)。25日(土)。26日(日)
第2節 28日(火)。29日(水)。30日(木)

9月の前橋競輪

9月の前橋競輪は次の通り開催されます。車券發賣は毎日午前十一時三十分です。(商工部企業課)

第一節 8月31日(金)9月1日(土)2日(日)
第二節 7日(金) 8日(土)9日(日)

市役所の電話

代表六二五二番六二六番
火事の知らせは一一九番へ