

前橋市報

行所前橋市役所新橋市役所前橋市役所前橋市役所前橋市役所
印刷所前橋市役所新橋市役所前橋市役所前橋市役所前橋市役所

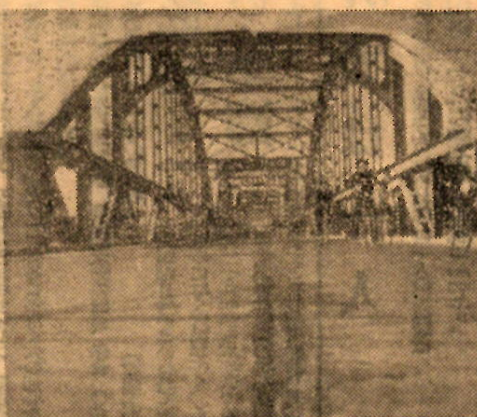
第三百三十四號

市民税の申告は

必ず二十日まで

市民税の申告期になりました。市民税は、税金の中でも最も重要な税金で、市、町、村の行政活動の基盤となります。申告は、必ずしも収入が増えたからといって、税金が増えるわけではありません。申告は、収入の正確な申告を基に、税金の額が決定されます。申告は、必ずしも収入が増えたからといって、税金が増えるわけではありません。申告は、収入の正確な申告を基に、税金の額が決定されます。

① 前年中生活扶助を受けていた人も申告書を出し、その旨を申告書に記入して下さい。
② 三十一年度中に申告書を出した人も、申告書を出して下さい。
③ 三十一年度中に申告書を出した人も、申告書を出して下さい。
④ 三十一年度中に申告書を出した人も、申告書を出して下さい。
⑤ 三十一年度中に申告書を出した人も、申告書を出して下さい。



前橋十景群馬大橋

黄色い羽根に御協力を

黄色い羽根基金の、アジア発展運動が行われています。本市の募金目標額は、二千六万二千八百三十八円です。この目標額を達成するためには、市民の御協力が必要です。黄色い羽根基金は、アジアの発展を促進するための基金で、本市の募金目標額は、二千六万二千八百三十八円です。この目標額を達成するためには、市民の御協力が必要です。

滞納市税の一掃!

なるべく早く解決しましょう

滞納市税の引上げ、公債に上乗せされます。滞納市税の引上げは、公債に上乗せされます。滞納市税の引上げは、公債に上乗せされます。滞納市税の引上げは、公債に上乗せされます。滞納市税の引上げは、公債に上乗せされます。

便利な赤電話

市内九ヶ所に架設されました

三十一年度、赤電話が市内九ヶ所に架設されました。赤電話は、市内九ヶ所に架設されました。赤電話は、市内九ヶ所に架設されました。赤電話は、市内九ヶ所に架設されました。赤電話は、市内九ヶ所に架設されました。

3月の前橋競輪

3月の前橋競輪は次の通り開催されます。車券発売は毎日午前11時です。

(商工部企業課)			
3月 第1節	1日(金)	2日(土)	3日(日)
第2節	8日(金)	9日(土)	10日(日)

豫算市議会

本市の昭和三十一年度予算案が、市議会に提出されました。市議会は、予算案を審議し、承認する予定です。市議会は、予算案を審議し、承認する予定です。市議会は、予算案を審議し、承認する予定です。市議会は、予算案を審議し、承認する予定です。

火災予防

全國一齊に
週間始まる

今年も火災シーズンに備えて、去る二月二十八日から週間、火災予防週間が全國一斉にはじまりました。前期を「火災予防週間」後期を「一般火災予防週間」としていろいろの防火行事があり、本市では市及び消防本部主催のもとに次の通り各種の行事をいたします。恐しい火災を防ぐため市民皆さんの御協力をお願いいたします。又週間中は時折サイレン、警鐘等を鳴らし、一般家庭に対しては防火検査を行います。その時だけに、火の用心を常に実行して下さい。週間中の主な行事は次の通りです。

- 消防隊の非常召集訓練 ●市消防隊の総合火災防犯訓練 ●消防水利の検査、保全 ●各種宣伝及び防火検査 ●一日消防長の任命 ●バス等の防火検査

これから危険な空の風の季節

去年より非常に乾燥した日が続きました。乾燥している時は火災が起り易いといわれて居る通り、近年に火災が多くなり、これを昭和十九年から本年までの各月間に起きた火災の状況を調べてみると、その条件、損壊額は次の通りです。

正解者は一人

○一月一日付市広報で出題いたしました「クイズ」正解者は一人、二月十五日の締切りまでの応募が五六一通に達しましたので、二月二十五日午前十時から関係者立会のもと回答文を開き一字、一字厳重に審査を行いましたところ、正解者は一人しかなく、一字違いが二十六名に成りました。○出題のヤマになつてゐる「葉」の字は「葉」に「王」三名で、そのほか「葉」を「苦心」又は「苦慮」としたものが、「情なく」を「切なく」又は「心なく」としたもの、「市の人」を「市の人」の「市」を「市の方」

正解文

ほとくの家はもと税金も思うように納められないうでいつもお父さんが苦勞していましたが納税は國民の義務だから納めなければいけないと情なく思つていました。去年の二月から市の人にすすめられて納税貯ちく組合にはいり日掛けで十圓づつ貯金するようにになりました。お父さんは年末にみんな税金を納めたほか千三百圓の貯金が出来たと喜んでいました。組合へはいればよいと思います。

市民の声

廣瀬川のゴミ 私達は毎朝早く廣瀬川公園を通りますが、い

ま川に横たふ灰、野菜のくず等を捨ててゐるのを見かけます。これは公園の美しさを損なひばかりでなく、川を汚くし水質の汚濁とな

死傷者の多い

自他交通事故を防ぎましょう

三月になると、冬枯れから次第に活気がとりもどし、一般に外出も多くなつて交通量も多くなり、交通事故の多くなるのが毎年の例です。昨年の交通事故を見て、一月より二月の方が自他車、歩行者ともに一割方多くあり、とくに外で遊ぶ子どもの事故が多くなつています。自他車は、いま全國に百五十万台あるといわれ、だいたい六

体温計寒暖計は正しいのを使いましょう

市では次の日程により寒暖計と体温計の検査を無料で行います。寒暖計と体温計は古くなると狂つて往實があるので、随分狂つてゐるものがあります。もし狂つてゐるものを知らずに使つていけば最速のつかぬことになり、私達の大切な身体を託する体温計も寒暖計も不用品を使ふぬようにしなければなりません。そこで市計量検査所では皆様方に出るだけ正

市では次の日程により寒暖計と体温計の検査を無料で行います。寒暖計と体温計は古くなると狂つて往實があるので、随分狂つてゐるものがあります。もし狂つてゐるものを知らずに使つていけば最速のつかぬことになり、私達の大切な身体を託する体温計も寒暖計も不用品を使ふぬようにしなければなりません。そこで市計量検査所では皆様方に出るだけ正

期日	検査場所
三月四日	東公民館
同日	元総社出張所
同日	総社同
同日	清里同

麦作の御注意

△ことしは、麦まきが早く、たり、異常乾燥にみまわれたり、雨のたけに失われるはすたつた肥料もそのまゝ残つてゐます。追肥の量をへらして、病氣や倒伏を防いで下さい。△麦の株間は三月下旬から中旬にかけて防除することが大切で、す。麦立前によく麦を刈り、土入れは一度にたくさんしないようにして下さい。麦刈は水銀製刈りか、硫黄製刈りを使つて下さい。