

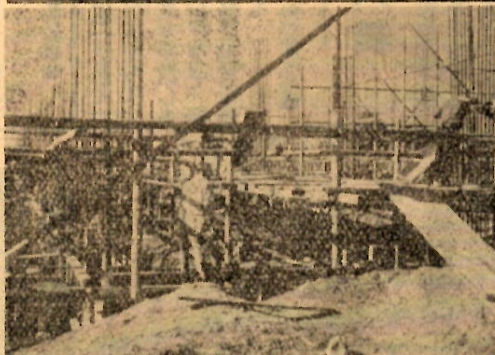
第一百五十一號

五中、女子高の新築

いよいよ**工事**に着手

かねて審計計画中の第五中学校の敷地は、天川町地内、天川小学校末の予定です。延五九三坪、この完成は明年三月でした。新校舎は同じく鉄筋コンクリート建で、年次計画によりま

また、東町甲九六製糸跡に新校
地を決定した市立女子高等学校の
新校舎も新築に着手することとな
り、去る十一月六日起工式を行い
実験室、三層は普通教室、音楽室



(写真⑤)市立女子高の起工式⑦上棟式を急ぐ第五中

の特殊教室、六教室で、普通教室
管理部門等は順次建設することに
なつています。(教育委員会)

農家生活改善等の
展示發表會

本市青少年クラブによるプロジェ
クト委員会が来る二十六日(午前
九時―午後四時)二十七日(午前
中)前橋市公民館で行われます。

臨時市議會

時間切れで再度招集

急應をよする条例改正その他を附議する臨時市議會は十一月八日招集、定刻よりおくれ、午後二時五十分開会。議員三十五名、市側関口市長以下関係部課長が出席し諸般の報告があつて休議に入り、午後四時四十四分再開され、会期一日と定め議事に入つた。先ず次の委員長報告が行われた。

▽請願第六号「工場の衛生管理と工場地帯変更反対等について」
▽請願第七号「朝倉町北部の土地区画整理施行について」
▽請願第八号「大川改修工事実施の方について」

以上三件の重要決議は、委員以上は委員長報告通り第廿一号を不採択とする外四件は採択と決定、統一意見案第二十号も公議義務教育諸学校施設費半額国庫負担制度の確立について、が討議され可決された。
 次に、市長提出議案十三件が上程され關係部長が提案理由を説明した。
 午後五時五十三分小林議長、時間延長のことを諮るや賛成、反対両論あり高橋議員より投票によつてこれを決する動議の提出があり、成規の賛成者があるため動議成立、直ちに投票を開始した。然しその投票中、午後六時の時間切れとなつて自然閉会となつた。
 なおこの急激案件を附議するたぬ電報で、十一月十六日臨時市議会を招集することになった。十一月八日附議された案件は、
 議案第二四号「旧橋本市民健康保険条例改正について」
 他十二件ですが詳細は次の議会后にお知らせ致します。

ち、まず現在の義理使用者を問うかとするこゝになりました。

そこで現在義理を借用されている方は次によつて申し出て下さるとともに市営墓地に借用している方で市外へ異外に移転された方を御存知の向は、このことをお伝え下さるようお願いいたします。（八）

月のお盆に届出られた方は必要ありませぬ。

一、申し出を受ける期間
十月一日から十一月末日まで

天川墓地、亀泉靈園の

使用者に願

は、天川と亀泉に共同墓地にもなりました。

市民の便供してあります。これは最初に使用料を徴収するで、その後使用者と市とのきがないため、使用料不明同様のものができたり、又清掃管理にも支支をうよう。高橋議員より投票によつて、市民の便供してあります。これは最初に使用料を徴収するで、その後使用者と市とのきがないため、使用料不明同様のものができたり、又清掃管理にも支支をうよう。高橋議員より投票によつて、市民の便供してあります。これは最初に使用料を徴収するで、その後使用者と市とのきがないため、使用料不明同様のものができたり、又清掃管理にも支支をうよう。

三、申し出の随時変更するもの

①印章

②墓地使用券（使用許可の際市骨塔を發け、とうしても使用者のわからない無縁のものはこのに納めることに致しますから、墓地の縁故者は必ずお届け下さい。

年末小口資金の斡旋

市では市内小企業者のために只今年末小口資金貸付の斡旋を行つています。

- 申込場所
- | | | |
|---|------|------------------|
| ⑤ | 融資金額 | 十万円まで |
| ④ | 金利 | 各金融機関の利率による |
| ③ | 返済 | 一時払か月賦払 |
| ② | 申込 | 市内居住者で市税完納者であること |
| ① | 締切 | 十二月十五日 |

二高崎競馬二

11月の高崎競馬は当市営として次の通り開催されます

第 1 節	26日	27日	28日
第 2 節	30日	1日	2日

11月の前橋競輪

走路、審判塔等の改修が完成した。
11月の前橋競輪は群馬県営として、次の通り開催されます。

第1節	15日	16日	17日
第2節	22日	23日	24日



第9回市民マラソン

一般、高校は一中、鶴光路町
中學は一中、上川淵中各折返し

市教育委員会と市体育協会主催による第九回市民マラソン大会を、来る三十日、前橋市上川淵の新コースで開催する運びとなりました。大会要項は次のとおりです。参加希望者は急いで申し込んで下さい。

①日時 十一月三十日午後一時集合、二時開始

②コース 第一中出発(後援)一中(東)「最初」上川淵折(前橋駅まで直行)市体育協会体育係

③参加資格 前橋市内に居住、通学、勤労するもの(学生、生徒は学校を通し申入可)

④申込 期限十一月二十五日正午迄 場所市教育委員会事務局体育係

【写真は新装なった競輪場】

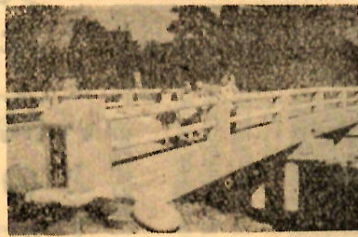
この子たちの親を探そう運動に御協力を

厚生省では、只今朝日新聞社の後援で第三回「この子たちの親を探そう運動」を行つていきます。昨年の運動は春と秋の二回に分けて行いましたが、その結果、懐しい肉親にめぐりあつたり、会えないまでも連絡のとれた子どもが三九二人にのぼりました。

今年には厚生省が全国の都道府県を巡りて調べた子どもを十月一日(金)同月五日、同月十二日、同月十九日、同月二十六日、十一月四日(月)同日(月)の七回におたり朝日新聞朝刊に写真入りで掲載されていますが、今後も引き続き掲載される予定です。

児童福祉施設に収容されている子どもは勿論見つけたい

生れ變つた新貝橋



新町と西片貝町を結ぶ桃木山の新貝橋は、老朽化していたため、市では八月の始め改築にとりかかりましたが、今月初旬竣工の運びとなりました。生れ變つた新橋は、今春できた大沼川の雷神橋と同じPSCコンクリート桁橋で橋長一五米三〇、巾五米五五、工費百四十二万五千円、附帯道路工事が終る今月十五日には開通の見込みです。

【写真は新装なった新貝橋】

國保被保険者の皆さんへ

このたび群馬大学附属病院から、本年三月十七日に同大学附属病院が焼失した際、医療関係の書類が焼失したため、外米分の診療費が算入しないから、調査してほしいと申述がありましたので、次のことに該当する方は、来る十二月十五日までに、市保健康給付係までお申し出の上、この調査にご協力下さるようお願いいたします。

「昭和三十三年二月一日より三月十七日までの間、前橋市国民健康保険の被保険者であつて、その間群馬大学附属病院より診療を受けたもの。」

お申し出の際簡単な診療内容についてお尋ねいたしますから、当時の領収書等ありましたらご持参下さい。

なお、不明の点については、保健康給付係へお問い合わせ下さい。

【社会部保健課】

ジフテリア豫防接種

該當者は必ず受けましょう

市では次の日曜でジフテリア予防接種を実施いたしますから、該當者は必ず受け下さい。

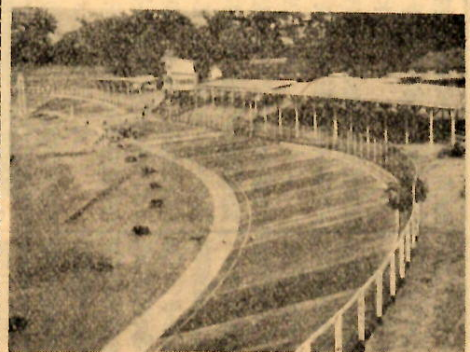
△対象 第一期昭和三十一年六月一日から昭和三十一年五月三十一日までの間に出生したものと及び前年度第一期該當者で未完了のもの

第二期昭和三十三年四月小学校へ入学するもので、昭和三十三年四月二日から昭和三十三年六月四日まで

期	日	場所	時間
第一回	11月21日	清里出張所	12月2日
第二回	12月12日	岩井小学校	12月3日
	25日	岩井小学校	12月4日
	13日	岩井小学校	12月5日
	16日	岩井小学校	12月26日
	17日	芳賀出張所	12月27日

競輪場の走路完成

12月には三山王冠争奪戦



新しいスタイルの走路に改修するため十月競輪を中止し、九月二十五日竣工した前橋競輪の走路改修工事は、その後予定通り進み、全工の試みである青色コンクリート走路とし、モダンな観戦席も完成、参加選手とファン親睦の場を予通し十五日から順次開催いたします。

なお十一月競輪は新装なった競輪場で開場七周年を記念し、全国優秀選手参加のもと、当市で三山王冠争奪戦を一日から四日にかけて十九日まで行います。御期待下さい。

【写真は新装なった競輪場】

市民スキー教室生徒を募集

市体育協会市ホワイトベアスキークラブでは、市教育委員会後援のもと、スキーをたのしむ市民のために期間にわたる計画的な指導を行つため、市民スキー教室を開講することになりました。予定される行事計画は次の通りです。

△12月4日開講式、山形スキー映画会 公民館

△12月10日講義、最近のスキー技術 日本スキー連盟技術委員長 大熊勝明氏、映画、ザイラー選手の特技技術 谷口本スキー連盟指導員 若林清三氏 公民館

△12月21日スキーを語る集い 公民館

△1月12日基礎スキー(大分) 公民館

△1月15日基礎スキー(豊後) 公民館

△1月22日長野スキー映画会 公民館

△1月29日スキー競技について 公民館

△2月16日基礎スキー(赤城) 公民館

△3月2日記念会、バッチ・テスト、スキーツアー(赤城) 公民館

△3月18日開講式 公民館 座談会 公民館

右日以外でも二十名以上、会員の希望に応じて希望される場合は講師を派遣する。

△申込 申込場所 市教育委員会事務局内(前橋市体育協会、市内各運動店、スキークラブ役員) 申込方法 テキスト料として百円を添えて申込可

【教育委員会】