

6月は市(県)民税第1期

6月は34年度市(県)民税の第1期の納期です。納税は最初が一番大切です。前納には報償金の制度がありますから、早めに完納するようにして下さい。

(総務部収税課)



前橋市曲輪町35番地 前橋市役所秘書課 前橋市新聞社印刷部

競輪場従業員募集
前橋競輪場では女子従業員を次の要領で募集します。希望者は七月七日、直接競輪場へお出掛け下さい。

前橋市の財政事情

昭和33年10月から34年3月まで

才入 1,015,479千円
才出 964,473千円

33年度一般会計收支の状況

3月末における昭和33年度収入支出の状況は次のとおりです。もっとも5月末日の出納閉鎖期日まではなお相当の収入支出がありますので、このままでは決算にはなりません。

Table with columns: 収入の部, 支出の部, 特別会計, 国市県と公. Rows include various categories like taxes, social security, and public works.

伸びゆく市民の協力

市税収入 88.9%
昭和33年度
3月末現在

本市の財政が現状のような状態に陥っているか、市民の皆さんに知らせておくため「前橋市の財政事情」を毎年五月と十一月に公表しておりますが、今回はその第二十三回目であり、今回は昭和三十三年の十月から今年三月までの間の状況であります。盛り返る皆さんの協力をいただき、前回の三十三年度に引き続き進歩を続けてまいります。

昭和33年度予算

昭和三十三年度予算については、前回の公表で九月までの状況を知らせてまいりましたが、その後、追加更正が行われたので、追加更正が行われた後の、昭和三十三年度計五回の追加更正が行われたわけですので、その結果最終予算と当初予算の比較は次の通りであります。

市税1人当り2,946円
収入総額 506,516千円

33年度市税納入状況

Table showing tax collection status for 33 fiscal year, including categories like city tax, property tax, and public debt.

新市建設の大方針

34年度予算を執行

三十四年度は十二億六千二百万円、歩一歩進捗しようとする市民の熱意を盛り込んだもので、その執行に当たっては、消費的経費を大巾に削減し、新市建設に力を入れたいと考えております。その執行に当たっては、消費的経費を大巾に削減し、新市建設に力を入れたいと考えております。



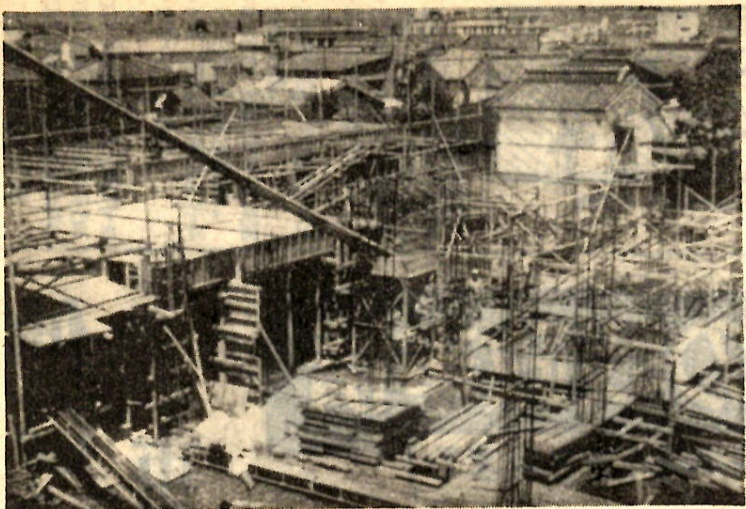
四月五月は行楽シーズンで交通量も多く、従って交通事故も多いことにはなるのですが、六月七月は農繁期その他で交通量がずつと少くなるにもかかわらず、事故はぐんとふえます。その原因は雨です。
雨がふると路面がすべりやすく、ブレーキがききにくくなります。晴れた日だと急ブレーキをかけて十二メートルで停車する車も雨の日では二十メートルもすべります。雨がふり出したらスピードを落とし、ブレーキを踏まずに、車を止らしてしまおう。

雨が続くと道路の地盤がゆるみ、路肩(ショルダー)がくずれやすくなります。すれ違い、追い越しのとき、大型バスやトラックが転落する事故がふえます。
一番事故が多いのは、にわか雨です。それも夕方ふり出した雨で、おたがいの気のあせりと混雑から、事故が急増します。

市役所の電話
代表 (六八二二) 番
火事と救急は 一一九番へ

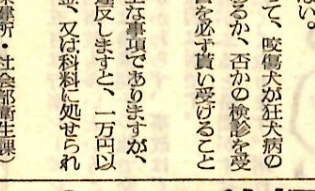
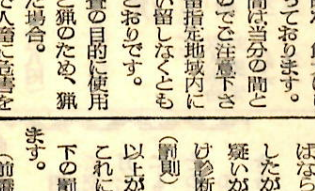
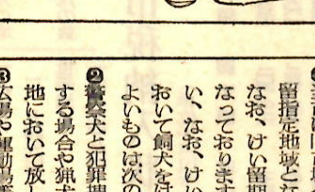
関口みち氏
曲輪町三四の
に結婚披露宴
去る二月七日
亡夫前市長関口志行氏追善のため
本市社会事業費に充てられるよう
と、金十五万円を市に寄付されま
した。六月八日知事を通じて謝
儀褒賞が伝達されました。





消防庁舎工事たけなわ

地上4階、地下1階、それに地上10階(30メートル)の近代的な消防庁舎を、いま旧消防署跡に建設中ですが、すでに基礎工事も終り工事は、地階、1階、2階——と、日増に高く10月の竣工までには市民の守りの城として立派にお目見得することでしょう。(消防本部)



赤痢と疫痢

赤痢と疫痢 赤痢は赤いお尻、疫痢は水様便。どちらも腹痛、嘔吐、下痢を伴う。予防には手洗いや食生活の注意が重要。

梅雨明けが一番きけん

梅雨明けが一番きけん 梅雨明けは乾燥し、熱帯性疾患の発生リスクが高まる。注意が必要。

火曜講座の講師を紹介

火曜講座の講師を紹介 火曜講座は毎月15日から始まります。講師は各界の専門家です。



第一回農耕機械の貸付

第一回農耕機械の貸付 市では農業者の機械化を促進し、作業者の負担を軽減するために、農耕機械の貸付制度を実施。

飼犬は必ずけい留を

飼犬は必ずけい留を 六月一日から取締りを実施。犬の安全と公共の安全を守るため、飼い主は必ずケイ留を使用。

雷と予防

雷と予防 雷雨期に入る前は接地測定検査を受けることが大切。雷害の被害を未然に防ぐ。



雷害の被害 雷害の被害は非常に広範囲に及びますが、その約90%近くが電線設備の故障によるものです。

観光写真を募集

観光写真を募集 市では昭和三十四年度版の「前橋と赤城」の観光パンフレットに掲載するため、観光写真を募集。

6月の前橋競輪

6月の前橋競輪は次のとおり開催されます。6月19日(金)から28日(日)まで開催。

観光写真を募集

観光写真を募集 市では昭和三十四年度版の「前橋と赤城」の観光パンフレットに掲載するため、観光写真を募集。