

前橋市
 前橋市曲輪町35
 編集総務部秘書課
 発行人 石井繁丸
 印刷所 上毛新聞社出版部
 (毎月1日、15日付発行)

定価1部2円

**消防会館の貸室
 ほほ満員となる**

市消防会館の貸室については、かねて希望者を募ってまいりましたが、次のおり入居し、あと二室(六坪)を残すだけとなりました。希望の向は、お申込み下さい。

(総務部庶務課)

二階(群馬県自動車振興会)
 三階(明治生命、東京小松)
 一ゼル工業、群馬県中小企業団体中央会、市役所
 市民課(庶務課)

四階(日本生命、東邦生命)
 空室(四階南側、一六坪四五
 (総務部庶務課))

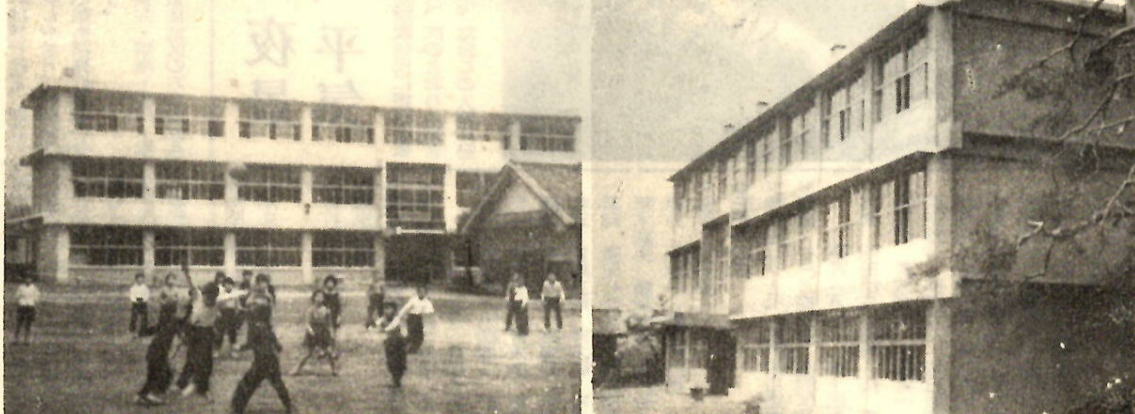
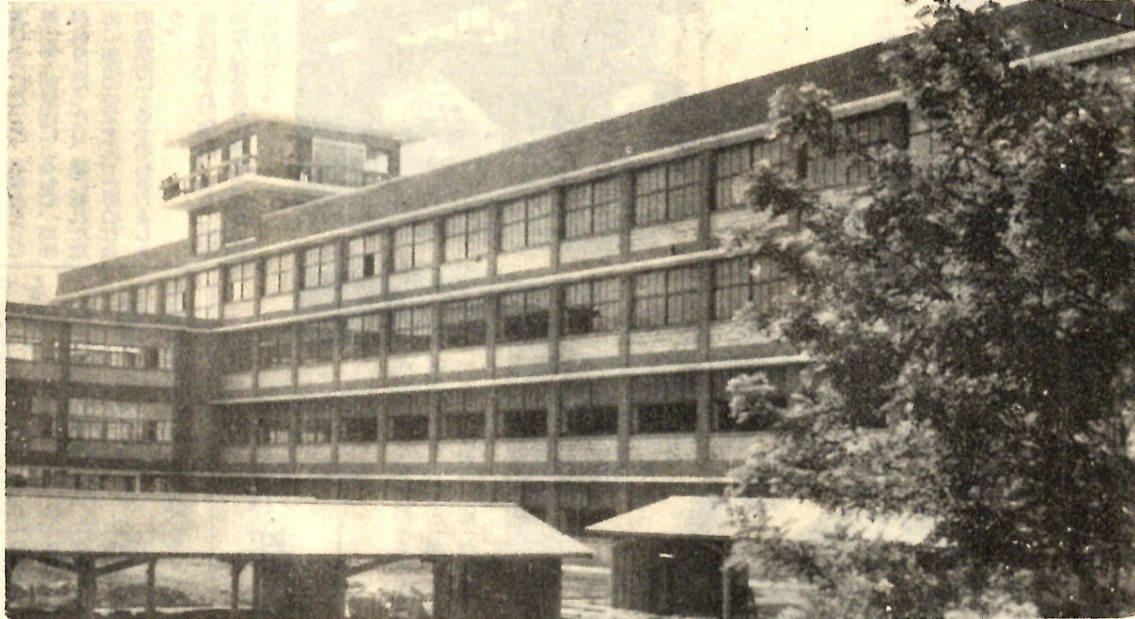
市民と「市政を 話しあう会」開催

あなたの考えを市政に

市民と市とのあいだに横たわるいろいろな問題があると思います。たとえば、道路や橋の問題、教育衛生の問題、税金の問題等々。市では、このたびこうした問題で市民の建設的な意見や批判を聞く会を催し、十分に話し合せて、それを市政のうえに役立てて行くため、市政を話しあう会を催すことになりました。

開催区域は、だいたいの小学校区域を原則とし、農繁期等をも考え、だいたい、だいたい、三、四月までのあいだに期日を決め、そのつどこの広報紙や回覧版でくわしくお知らせすることにいたします。私たちの前橋をより住みよく美しい前橋にするために、その際はあなたのご意見を十分お聞かせ下さい。

(総務部秘書課)



できました 市立女子高

全国に誇る近代校舎

写真説明

上 東町に完成した市立女子高校の堂々たる校舎(五月十五日竣工式)

下右 細井小学校(四月二十八日落成式)

下左 細井小学校(四月三十日落成式)

市が新時代に即応するために、群馬大学本部の旧丸六製薬跡を敷地として、昭和三十一年度からの継続で、総工費一億二千五百五十万円を費して新築中であつた市立女子高等学校も、予定どおり今年十月に竣工し、十五日には新築成った同校で盛大な落成式をする運びとなりました。

地上四階一部六階

二十三日には新校舎で授業

新築の第一回は、三階建て一、三、五階制を合わせて六十名、在籍生六八名及び三十三年の四月に完成、まず新教育で不足を補った。特殊教室(化学、物理、生物、その他)の落成式にあつて、これを解酒しました。

第二次は、続いて三十三年度事業として、その四階建て(会議室、職員室、図書室)それに屋上には気象観測室などを整備、延一、三〇平方メートル。

第三次は、今年完成した地上四階延五〇二平方メートルの普通教室を主とした大校舎です。

市立女子高の現況

市立女子高校は、昭和四年四月、日高野女子学校として開校(当初は芳町の旧小学校北校舎を、次に現在東町小学校の前身である市立前橋商業が使用していたものを新築高校となつた)。その後、校舎が激増、そのために増築を繰り返してきましたが、敷地の関係でこれ以上増築することができないので、新校舎を建築して移転することにいたしました。

△現在では敷地内でも全日制

新校舎の内容

①普通教室 一階、二階、三階、四階
 ②職員室 一階、二階、三階、四階
 ③図書室 一階、二階、三階、四階
 ④会議室 一階、二階、三階、四階
 ⑤職員室 一階、二階、三階、四階
 ⑥職員室 一階、二階、三階、四階
 ⑦職員室 一階、二階、三階、四階
 ⑧職員室 一階、二階、三階、四階
 ⑨職員室 一階、二階、三階、四階
 ⑩職員室 一階、二階、三階、四階

「緑の羽根」募金の 参加校に還付金

市民のご協力をいただき、緑の羽根の募金も優秀な成果をおさめました。募金に参加した市内の各小学校に次のとおり還付金がありました。

学校名	還付金(円)
緑の羽根(緑の羽根)	一、六〇〇
岩手小	四〇〇
一、四、四五五	一七、八二〇
二、四、四六一	九、八四八
三、三、一八三	二、七三三
四、二、四〇〇	九、六〇〇
五、一、五九四	六、三七六
前高小	六、〇〇〇
一、〇、四〇〇	一、〇、四〇〇
二、〇、四〇〇	一、〇、四〇〇
三、〇、四〇〇	一、〇、四〇〇
四、〇、四〇〇	一、〇、四〇〇
五、〇、四〇〇	一、〇、四〇〇
六、〇、四〇〇	一、〇、四〇〇
七、〇、四〇〇	一、〇、四〇〇
八、〇、四〇〇	一、〇、四〇〇
九、〇、四〇〇	一、〇、四〇〇
一〇、〇、四〇〇	一、〇、四〇〇
一一、〇、四〇〇	一、〇、四〇〇
一二、〇、四〇〇	一、〇、四〇〇
一三、〇、四〇〇	一、〇、四〇〇
一四、〇、四〇〇	一、〇、四〇〇
一五、〇、四〇〇	一、〇、四〇〇
一六、〇、四〇〇	一、〇、四〇〇
一七、〇、四〇〇	一、〇、四〇〇
一八、〇、四〇〇	一、〇、四〇〇
一九、〇、四〇〇	一、〇、四〇〇
二〇、〇、四〇〇	一、〇、四〇〇
二一、〇、四〇〇	一、〇、四〇〇
二二、〇、四〇〇	一、〇、四〇〇
二三、〇、四〇〇	一、〇、四〇〇
二四、〇、四〇〇	一、〇、四〇〇
二五、〇、四〇〇	一、〇、四〇〇
二六、〇、四〇〇	一、〇、四〇〇
二七、〇、四〇〇	一、〇、四〇〇
二八、〇、四〇〇	一、〇、四〇〇
二九、〇、四〇〇	一、〇、四〇〇
三〇、〇、四〇〇	一、〇、四〇〇
三一、〇、四〇〇	一、〇、四〇〇
三二、〇、四〇〇	一、〇、四〇〇
三三、〇、四〇〇	一、〇、四〇〇
三四、〇、四〇〇	一、〇、四〇〇
三五、〇、四〇〇	一、〇、四〇〇
三六、〇、四〇〇	一、〇、四〇〇
三七、〇、四〇〇	一、〇、四〇〇
三八、〇、四〇〇	一、〇、四〇〇
三九、〇、四〇〇	一、〇、四〇〇
四〇、〇、四〇〇	一、〇、四〇〇

細井・総社小も 三階建て 改築落成

細井・総社小学校とも去年の十一月、当時の小学校では初めての鉄筋コンクリート三階建て教室を建築して、細井小は四月の二十八日、総社小は同月三十日にそれぞれ落成式を挙げました。校舎内については見まかせ。

△新築学校改築事業

学校名	工費(円)
前高小	四、八九六
前中	一、〇、一八四
前小	九、〇二〇
明和	一、六七、七二四
合計	一、六七、七二四

(建設部・計画課)

カ・ハエの撲滅にご協力下さい

カとハエがものすごい勢いで増えています。みんなで協力、全市をあげて駆除しましょう。

○カハエの駆除 ①水たまりは全部土砂で埋める。②防火用水槽には魚を。③下水は清掃して流れよく。空かん、空びんは雨水が入らないように。

○ハエの駆除 ①ゴミ箱には必ずしっかりしたフタを。②便所の汲取には完全なフタを窓には網を張るように。③空地や川にゴミをすてない。肥料だめ、畜舎などにもできたら網戸をはるか、時々清掃して消毒する。(社会部衛生課)

商業調査

通商産業省で

1960年6月1日

◎調査の対象は…◎
 商店(卸売、小売業)
 百貨店、代理仲立業、
 飲食店などの事業所
 はこの調査にご協力
 下さい。近く調査員
 が伺います。

(市民課庶務課)

事業所統計調査

総理府統計局で

◎調査の対象は…◎
 会社、工場、商店、事務所、
 学校、(国立を除く)、旅館な
 どすべての事業所はこの調査
 にご協力下さい。

(市民課庶務課)

