

前橋まえばし

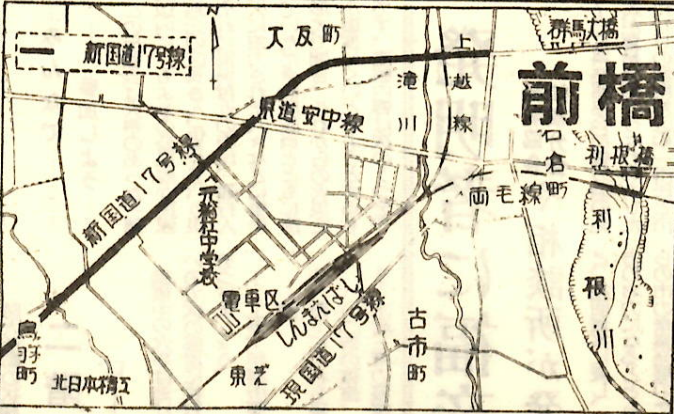
昭和35年12月15日 No. 224号

前橋市
前橋市曲輪町35 電話【代表】6251
編集総務部 秘書課
発行人 石井 繁丸
印刷所 上毛新聞社出版部
昭和35年7月14日【定価一部2円】
第3種郵便物認可
(毎月1日・15日付発行)

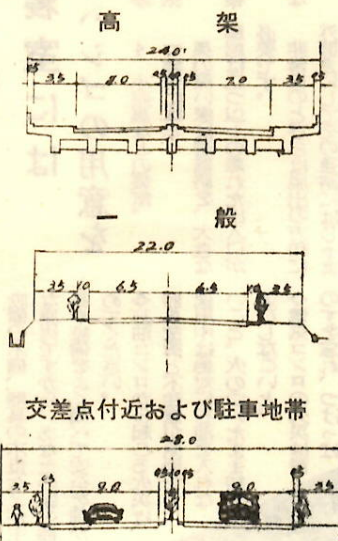
新国道はとうなる

立体交差や美しい緑地帯も

▽わたくしたちの前橋市と隣の高崎市を結ぶ新国道17号線の計画がいよいよ建設で決定されました。
▽これは、首都圏整備と、三国道の開通によって前橋・高崎間の自動車交通が一段と、はげしくなってきたので、いまの国道の北側に新しく第二国道をつくらうとするものです。いま道路敷のはば杭を打っていますが、これによって設計を立て、土地売却の話しあいに入ることです。(建設部土木課)



前橋—高崎バイパス概準横断面



かぜ

首都圏整備法も利用する自動車は、一日約千台づいて前橋市と高崎市以上となりました。
はたして指定都市として、わすからず職員は、その新たな構想を建設計画に反映させようとしており、交通事故も年々多くなっている状態です。
準備に協力するに努め、将来の両市の発展上は、もちろん、国道交差として大きな問題とされ、市がかねて県とともこの対策を

若宮地区の質問カードから

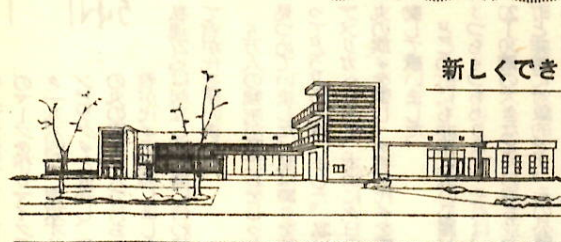
若宮地区の「市民と市政を話しあう会」は、9月27日午後7時から若宮幼稚園で開かれ、市民の質問に答えてもらいました。旧市域最後の話しあいとあって多数の皆さんが参加され、そのなかから33区、川柳井芳志さんを議長に選びなごかなうちに話しあいを終わりました。

赤城線のほ装は?

1 子供たちが利根川で遊ばないよう、池にさかなを放し、子供たちが自由に釣れるようにして欲しい。
2 安いかまの市営住宅をなくさないでほしい。
3 赤城山スキー、スケート場の時期になると、多いときは20台もバスが来て、夜中に道が閉鎖され、夜も眠れないので、個人業者は料金を



〇〇さん—と名まえを呼んでください



納税に感謝
国民健康保険税... 納期限は20日です。

と畜場の改築
近代化した施設に
畜場の改築は、一毛町の畜場を、機械化された設備を作り、また大きな冷蔵庫も備えようとするもので、そして畜産業者や食肉業者の便を図ることも、品質のよい豚肉の供給にも移す計画です。



前橋は51番目

国勢調査の結果から
10月1日現在で行われた国勢調査の結果が総務庁統計局から発表されました。それによりますと、わたしたちの住む前橋市は人口18万1千922人、30年の国勢調査が当時全国都市46番目から少く下がり、51番目の都市となりました。

世帯、人口、面積
(前橋市の二月一日現在)
世帯 三九、七八六世帯
人口 一八、一七八八
内一男 八七、二六八
内一女 九五、〇五八
面積 一三、九六六平方キロ

刃物の持ち歩きはやめよう

- 推進団体
- 警察署
- 防犯委員会
- 青少年協
- 教育委員会
- 協力団体
- 金物商組合
- 青年団
- 婦人会
- 市内各学校
- P.T.A
- 民生委員会
- 厚生婦人会
- 保護婦人会
- 福祉事務所
- 保護観察所
- 保護司会

