

【2月下旬】中甸末から下旬にかけて、大陸方面の寒気が発達し、平野部では寒い晴天の日が続きますが、山岳山沿い方面では所により大雪になるおそれがあります 気温は平年より低目降水量は山岳沿い方面では多く平野部では並みの見込みです。

あさひ

No. 348号 毎月1日・15日発行 第3種郵便物認可 昭和35年7月14日

昭和41年(1966年)

2月15日

編集 総務部秘書課 発行人 石井 繁丸 印刷所 上毛新聞社 (1部金4円)

交通安全標語

歩行者 もう一度よくみて渡れ 手をあげて 運転手 ブレーキは早めに スピードは控え目に

全国春の火災予防運動始まる

一日おきに火災が発生

毎年、百十八日から三月十三日まで、全国春の火災予防運動が実施されます。この運動は、前半の一週間は車間を一般火災に重点を置き、後半の一週間は、車間を一般火災に重点を置いて、それぞれ実施されることになっております。

本市の火災状況をみると、一月中に発生した火災件数は、十六件です。いかに火災が一日おきに発生していることになり、しかも、その損害額をみると、約一億円のぼつています。その原因をみると、石油ストーブがトップです。次いで子ども火遊び、たき火などがあげられます。これらの火災をまともに抑え、おまけの汗意で防げるものでも、お互いが気をつけましょう。

Table with columns: 防火対象物の区分, 延焼面積, 延焼率, 延焼率の割合, 延焼率の割合の割合



【2・10 六供町で写す】

春のあしおと... 第7回花共進会 28日. 主催 市・前橋花き園芸組合. 入場 2月27日午前9時~11時. 審査 午後1時~4時. 展示 28日9時3時半. 出品物 フリージア、ユリ、チューリップ、シクラメン、プリムラ、シネライヤ、アザレク、ゆきやなぎ、みづき、もも、いちご、ひば類、やなぎ類、南天類. 即売 28日午前10時から展示会場(市役所=1階)

国債の償還 買上げ 担保貸付け. 3月31日 戦没者の妻に. 買上げ償還 一、対象者 ①生活保護法第十一條(規定)による保護を受けている者. 担保貸付け 一、対象者 市福祉事務所. 戦没者の妻に 一月七日から十九日まで、たまたし希望者が割当に達した場合、三、申込み場所 厚生課社会係

一度ですむ納税相談を開設. 所得・事業・住民三税の申告. 三月は税の申告の月です。所得、事業、住民の申告をお忘れなす。また、昨年と同様、みなさんの申告を円滑に済ませたい。納税相談を開設いたします。

25日 融資説明会を開催. 中・高層耐火建築業労働者住宅. 市民音楽連盟では、第五回「市民のうた」の作曲募集を行なっております。応募は、市民の皆さんから三、二篇の応募があり、審査の結果、三篇の入選が決定しました。

夢がある月 など3編. 市民のうた作詞 入選者を決定. 入選作品は、それぞれの心から選んで作曲してください。応募作品は必ず「作品」の表紙に「市民のうた」の表紙を貼ってください。入選作品は、三月十日までに市中央公民館内前橋市民音楽連盟「市民のうた」までお送りください。

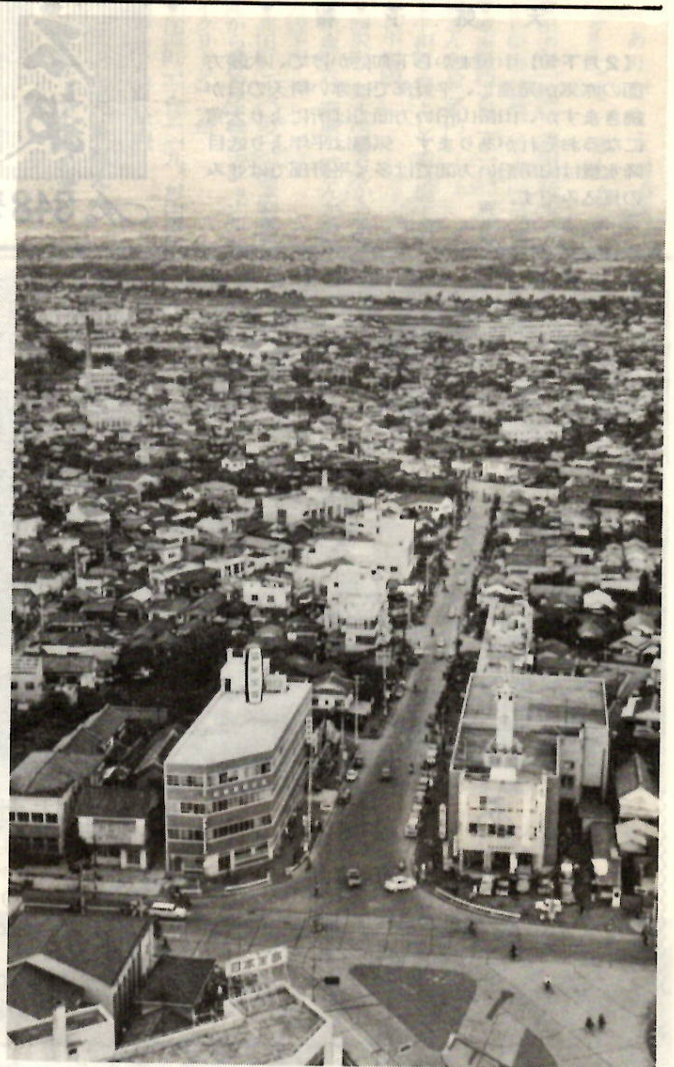
市民のうた作詞 入選者を決定. 入選作品は、それぞれの心から選んで作曲してください。応募作品は必ず「作品」の表紙に「市民のうた」の表紙を貼ってください。入選作品は、三月十日までに市中央公民館内前橋市民音楽連盟「市民のうた」までお送りください。

固定資産税課税台帳. あなたの家の固定資産税課税台帳を、ごらんください。昭和41年度固定資産税課税台帳の縦覧を次のとおり実施します。なお、新たに41年度から次の地区の土地(空地)の評価替えを行ないましたので関係の方はもれなくご覧ください。

第1回 勤労者音楽祭. あなたの家の固定資産税課税台帳を、ごらんください。市内勤労者の芸術文化の向上と親睦を図ることを目的として、第1回勤労者音楽祭を開催します。ふるってご参加ください。出演希望の方は事務局へお申込みを。事務局 市商工部工業課 労政係(26251~内線255)

健康で文化的都市への発展

前橋の都市計画



昭和四年八月五日、一夜にして市街地の約八割を焼野が原と化した本市が、その後、みなさんの非常な努力、ご協力によって再び復興した市街地をみると、当時とは大いに変わりました。それは近代都市としての形をととのえてまいりました。その復興は、まことに全国まれにみるものでした。ご承知のとおり、昭和十一年度から実施された戦災復興事業は市民のひとかたならぬ努力によって百七十三万平方メートルという広い区域に及ぶ大規模な事業を終了して、三十五年その完了式をおげることができました。

この戦災復興事業とともに、市では、三十二年から総合的な都市計画の実施計画を立て、より市民のみなさんの生活環境をよくし健康で、文化的な都市とするために努力してまいりました。

いまでは、人口約二十万という大きな都市に発展し、産業面の伸びも加えて、さらには名実ともに近代都市前橋への発展をみなさんとともに築きあげたいと考えております。

前橋「前橋の水道」についてお知らせしましたので、今回は「前橋の都市計画」として、区画整理街路、公園を中心としたお話しをしてみたいと思っております。

市民生活の環境をも健康で文化的に整え、のびのびと職業活動の助けとなる、総合的な都市計画による近代都市づくりが、本市の都市計画の目的です。この目的を達成するために、いろいろな用途地を指定してまいりました。

本市は昭和三年都市計画の適用を受け、四年には都市計画区域が決定され、それ以来いろいろな基本調査が行われて都市計画街路、用途地等の決定をいたしました。これらのうち実施されたものは、戦災復興事業として政治、経済、文化都市としての復興を考慮して、射状のものや環状のものにより形づくられ、街路の幅員も逐次広くなり、最も広い道路は、前橋駅通りで三六メートルあります。すでに完成しているもの、工事中のもの、これから完成するものは、五十八路、延長百九十九メートルあります。

このほかに、公共下水道都市計画の完成が、前橋の発展に大きく貢献するものと見込んでおります。このほかに、公共下水道都市計画の完成が、前橋の発展に大きく貢献するものと見込んでおります。

前橋の都市計画のあらまし

住宅団地・木工団地も

区画整理事業で造成

本市においては、六供生川地区、前橋第一及び第二、新町の各地区のごとく、すでに戦前から区画整理においては事業を完了して、戦災復興事業については、目下地処分の手続きが進められており、多くの事業が行なわれてまいりました。

朝日が丘、緑が丘、光が丘、前橋田といつた住宅団地も、それぞれ新田、川原、小相木第一及び第二、前橋田の区画整理によって造成され、東前橋の木工団地や利根川西地区の各工業団地も、区画整理によって造成されたものもあるいは今後造成し完成されるものがあります。

この施行する十五地区の区画整理面積の合計は、三百四十一万平方メートルであり、現在事業中のものも近々事業着手のものを加えると、約一千二百八十八万平方メートル、用途地指定面積の約九十九パーセントになります。

現在事業施行中の南部第一地区は、四十年をもって工事を完了し、中央地区も四十二年工事を完了して事業を進めております。

三十三万平方メートルの住宅団地造成のための天川、朝倉、後閑、山玉西郷各町にまたがる百二十五万平方メートルの区画整理を近く着手

市街地における建築物用途別に計画的に配置し、雑然とした市街地となるのを防ぐための用途地指定による近代都市づくりが、本市の都市計画の目的です。この目的を達成するために、いろいろな用途地を指定してまいりました。

工業、工業地帯として、住居や工場等を建築する場合には、その地域に合った規制があるわけですから、中心となる商業地帯内や主要な路線上は、防火地域が指定され、防火建築の促進を計画しております。

都市計画街路は、前橋郵便局交差点を中心に東西南北に走り、放射状のものや環状のものにより形づくられ、街路の幅員も逐次広くなり、最も広い道路は、前橋駅通りで三六メートルあります。すでに完成しているもの、工事中のもの、これから完成するものは、五十八路、延長百九十九メートルあります。

このほかに、公共下水道都市計画の完成が、前橋の発展に大きく貢献するものと見込んでおります。このほかに、公共下水道都市計画の完成が、前橋の発展に大きく貢献するものと見込んでおります。

このほかに、公共下水道都市計画の完成が、前橋の発展に大きく貢献するものと見込んでおります。このほかに、公共下水道都市計画の完成が、前橋の発展に大きく貢献するものと見込んでおります。



土地区画整理

か、将来市街化を予想される地域については、都市計画としての街路、水路、公園等の公共施設を整備し、高度な土地利用によってその都市の機能が十分発揮され、また災害を防ぐためには、土地区画整理事業を行なって都市を開発して行かなければなりません。

このほかに、公共下水道都市計画の完成が、前橋の発展に大きく貢献するものと見込んでおります。このほかに、公共下水道都市計画の完成が、前橋の発展に大きく貢献するものと見込んでおります。

このほかに、公共下水道都市計画の完成が、前橋の発展に大きく貢献するものと見込んでおります。このほかに、公共下水道都市計画の完成が、前橋の発展に大きく貢献するものと見込んでおります。

このほかに、公共下水道都市計画の完成が、前橋の発展に大きく貢献するものと見込んでおります。このほかに、公共下水道都市計画の完成が、前橋の発展に大きく貢献するものと見込んでおります。

このほかに、公共下水道都市計画の完成が、前橋の発展に大きく貢献するものと見込んでおります。このほかに、公共下水道都市計画の完成が、前橋の発展に大きく貢献するものと見込んでおります。

このほかに、公共下水道都市計画の完成が、前橋の発展に大きく貢献するものと見込んでおります。このほかに、公共下水道都市計画の完成が、前橋の発展に大きく貢献するものと見込んでおります。

このほかに、公共下水道都市計画の完成が、前橋の発展に大きく貢献するものと見込んでおります。このほかに、公共下水道都市計画の完成が、前橋の発展に大きく貢献するものと見込んでおります。

このほかに、公共下水道都市計画の完成が、前橋の発展に大きく貢献するものと見込んでおります。このほかに、公共下水道都市計画の完成が、前橋の発展に大きく貢献するものと見込んでおります。

このほかに、公共下水道都市計画の完成が、前橋の発展に大きく貢献するものと見込んでおります。このほかに、公共下水道都市計画の完成が、前橋の発展に大きく貢献するものと見込んでおります。

このほかに、公共下水道都市計画の完成が、前橋の発展に大きく貢献するものと見込んでおります。このほかに、公共下水道都市計画の完成が、前橋の発展に大きく貢献するものと見込んでおります。

新前橋駅前前の都市改造と

広瀬地区区画整理を近く着手

完成した新町の発展

地区の発展

好評の市有施設見学

3月28日(月) 午後1時~5時

申し込み 往復ハガキに氏名を明記のうえ市役所秘書課まで。先着50人で締切りますから早急どうぞ。 おもな見学場所 下水処理場・ごみ処理場・市民プール・浄水場 老人ホーム・工業団地・住宅団地

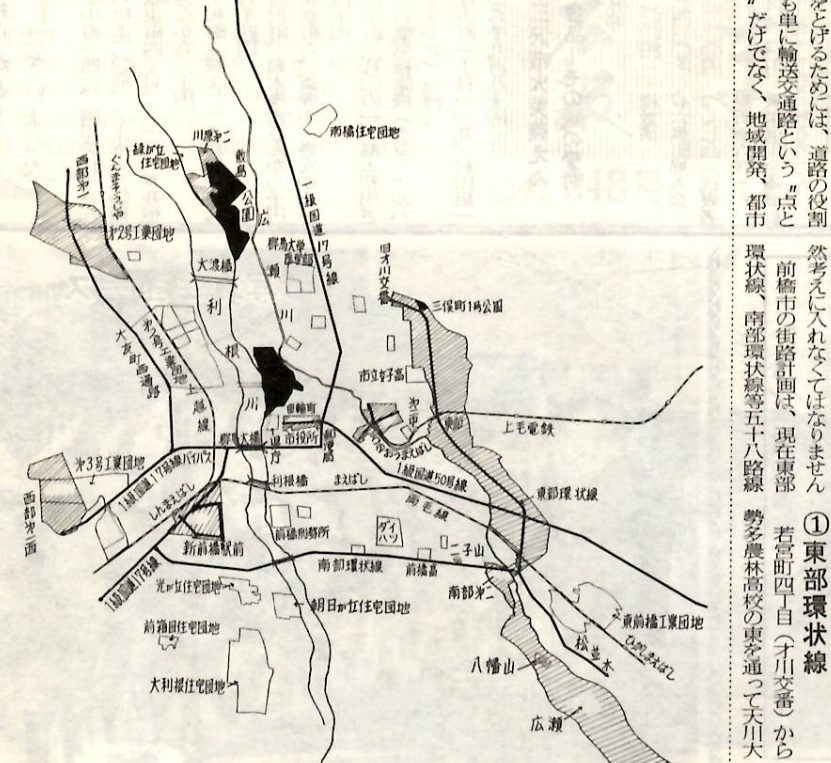
都市計画とは...

むかしの都市と近代の都市の相異については、いまさら申し上げるまでもないと思われ...



街路計画

現在市内には、国道十七号線と国道五十号線が通っています。これに加えて、市道が、あるわけですが、街路計画は、こうした主要道路との連絡をみて計画されなければなりません。

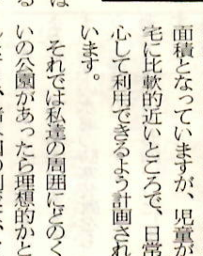


東部環状線近く完成 工業団地を結ぶ大友線

東部環状線近く完成

街路計画を二つ三つお話しするわけにはまいりませんが、現在市並木を延長四四百四十四メートル、途中上毛電鉄及び国鉄沼田線、中野線、東上線が通っています。

公園計画



公園計画

都市が近代化されれば、市民の生活に必要とされるのが、四季を通じて市民の憩いの場所であり、レクリエーションの場である公園です。

未着手の主な計画街路

Table with columns: 街路名称, 起点, 終点, 延長, 備考. Lists planned streets like 東野群大線, 大波橋線, etc.

公園と公園道路

Table with columns: 名称, 種別, 位置, 面積. Lists parks like 前橋公園, 敷島公園, etc.

市内に18か所の公園

楽しむ生活と結ぶ公園整備。そのために、前にも申し上げましたが、市内に四十七か所の公園が決定されています。



敷島公園

大友町西通り線

三十三号市道市街地開発区域の指定によって、上越線沿線に工業団地がつけられたことはすでにご承知のとおりですが、この地域の発展とともに考えられる道路が、この大友町西通り線です。

むすび

いままで、都市計画のお話をしていますが、こうした計画のほんの一端をお話したにすぎませんが、都市計画の重要性について、よくおわかりになったと思います。

老後の楽しい生活は 寿楽園(老人ホーム) でどうぞ



敷島公園ボート場 3月1日開場. 入園資格 60才以上. 費用 (1ヶ月)10,880円. 部屋 6帖と4.5帖. 日課 食事以外は自由.



