

参議院補欠選挙結果

当選 佐田一郎(自民)

本市の投票率

男	56.51%
女	52.28%
平均	54.26%

- 9月の広報「よみ」
- 関東大震災記念日・防災の日・性暴力防犯開始日(20日)
- 第二次世界大戦終結記念日(1日)
- 長寿のお祝日(3日)
- 前橋市発展(5~10日)
- 平和条約記念日(8日)
- 敬老の日(15日)
- 前記記念日(20日)
- 秋分の日(24日)

市営住宅 入居者募集

広瀬・南橋団地に百三十二戸

申込期間 9月5日～16日

お待たせしました...

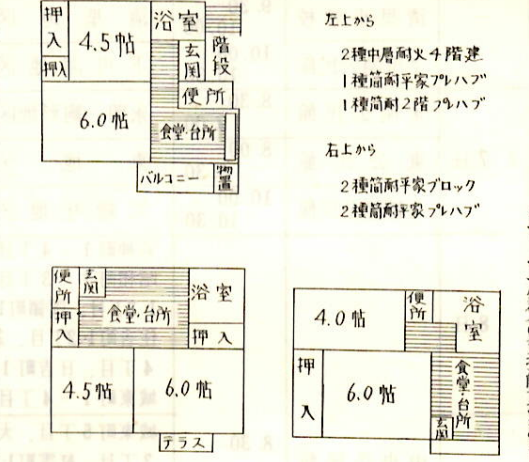
市では、四十二年建設の市営住宅入居者を次のとおり公募することになりました。建設戸数は百三十二戸で、建設場所は広瀬団地(後開町内)を主とし、南橋団地にも六戸建てられます。構造は耐震平家・二階建(フレハブ)および鉄筋四層建等六種類にわたり、一戸当たりの面積は二・四七から四二・七四平方メートルの各種があります。家賃もそれぞれに低価格帯から最高五十二万円までとなっています。入居資格としては市内居住者または市内に勤務場所を有していることが条件で、入居申込者の選考は書類による第一次審査、抽選による第二次審査によって行われます。この結果、入居決定を得た方は年内にそれぞれ入居していただくことになっています。

市営住宅の種別、構造、戸数、入居申込資格、建設場所及び家賃

種別	構造	戸数	1戸当り面積	建設場所	家賃	入居予定日
1種	耐震耐火構造(フレハブ)	24戸	36.52㎡	後開町1019番地	5,200円	11月10日
2種	耐震耐火構造(フレハブ)	18戸	42.74	"	5,200	"
3種	耐震耐火構造(フレハブ)	40戸	32.74	"	3,900	"
4種	耐震耐火構造(フレハブ)	20戸	31.47	"	4,000	"
5種	耐震耐火構造(フレハブ)	24戸	39.94	南橋町3番地	1,200(2階) 2,400(4階)	12月25日
6種	耐震耐火構造(フレハブ)	6戸	32.74	"	3,000	11月10日
計		132戸				

一、現在前橋市内に居住しているか、又は勤務場所を有していること。
二、一定の職業に従事し独立の生計を営む親子・又は夫婦(婚約者を含む)を中心とする二名以上の家族構成であること。
三、次の各号の一に該当するものであること。
①住宅以外の建物等に居住し又は保上り状態にある住宅に居住しているもの。②他の世帯と同居しているもの。③生活上の不都合をうけているもの。④住宅がないため親戚に同居しているもの。

公営住宅の平面図



族と同居することができないものこと。
④住宅の規模又は間取りと世帯構成との関係から衛生上又は、風致上不適当な居住状態にあるもの。⑤正当な理由による立退きをうけ過ぎるもの。⑥住宅がないため、住宅に居住するに町村民税を納期分まで納めているもの。⑦住宅に隣接する土地に居住を余儀なくされているもの。⑧収入に比べて、いじめるもの。
七、入居が決定した場合、四十二年度の市税五千円以上の決定をうける者のほか、現在住宅に困難していることが明らかなるもの。
四、毎月の家族の収入の合計から扶養親族一人につき、二万円を控除した額が、入居の申し込みをされた日において、それぞれ次のとおり、かつ家賃の支払能力がある勤務時間中である。

みなを明るい老後を75歳以上の日に記念品贈呈敬老の日が国民の祝日に加えられ、老後の生活を明るく、ゆたかなものにするため、すべての人がこぞ協力し、平和な家庭、明るい社会をつくり、多世代にわたる社会に生きてきた老人を国民として敬愛し、長寿を祝うとともに老人福祉についての関心と理解を深め、また老人自身も時代とともに生きる意欲を一層高め、知識と経験を社会に役立てるように努めよう。

9月15日は敬老の日

としよりをたいせつに

- ▼90歳以上の方のお名前
- 木村タケ 96 彦坂もと 大淵忠七 宮本徳吉
 - 根岸豊男 小島鶴吉 大野又一
 - 藤本(こい) 95 浅見(こい) 伊藤たま 加々美さ
 - 根岸タカ 木村(つる) 92 渡辺サカ 小池(こい) 石田トク
 - 中西秀雄 斎藤(ね) 西尾よし 黒崎菊太郎 荻野まき 横尾ひ
 - 角田シカ 萩原幸次郎 片貝と 村吉 岡田トミ 岡田清三郎
- ▼敬老マッサーサービス
- 毎年市と、市社会福祉協議会の主催で、市身体障害者福祉協会視力障害部、県立盲学校、地域婦人団体協議会の奉仕で、マッサーサービスを次のとおり行います
- ▼九月十九日午前九時～午後四時 前橋市公民館、北曲町公民館
 - ▼九月二十日午前九時～午後四時 芳町公民館、一毛町公民館 栄町公民館
 - ▼九月二十一日午前九時～午後四時 高橋ナツ 須川シツ 武田しげ 奈良貞久 石田那 長谷川小 高田町消費組合、県立盲学校
 - ▼十月四日午前九時～午後四時 阿部善太郎 湯浅キタ 轟山し 枝(91)
 - ▼十月五日午前八時三十分～午後五時 木島と里 横濱薫 木の各公民館及び彫形会館所 (市庁舎本館 隣)

選挙人名簿(追加登録)の縦覧について

市選挙管理委員会では、選挙人名簿の登録の申し出を、九月一日から現在使用中の保険証をご用意を、新たに名簿に追加登録していただく。関係者の協力を願います。

▼切替期間 九月一日から三日まで

▼切替のしかた 新しい保険証は二千二百円から自治会を通じてみなさんのお手もとに配付しますから現在使用中の保険証をご用意を、新たに名簿に追加登録していただく。関係者の協力を願います。

▼届出のすんでいない人 国保加入者の異動は、発注した日から十日以内届出ることになっています。すから保険証と印かん持参のうえ保険課または市民課六番窓口へお届ください。

▼保険証紛失再交付手続中の入士 百から本年の六月一日までに入力した人、昭和二十一年九月一日までに入力した人。

▼その他 ①国保加入者が勤務先健康保険等に入したときは、国保をぬける届けをいただく。②勤務先の健康保険等へ入れたときは、その証明と印かんを持参して国保加入手続を

国保被保険者証の切替をお忘れなく

9月20日～30日

現在みなさんのお手もとにある国民健康保険の保険証は、九月二十日以前は無効となり、十月一日からミカの色の新しい保険証に変わります。したがって、いままでの保険証では十月以降医師にかかるとはできませんから、九月中にお返してください。そのとき新保険証を引き替えてお渡します。

▼切替期間 九月一日から三日まで

▼切替のしかた 新しい保険証は二千二百円から自治会を通じてみなさんのお手もとに配付しますから現在使用中の保険証をご用意を、新たに名簿に追加登録していただく。関係者の協力を願います。

▼届出のすんでいない人 国保加入者の異動は、発注した日から十日以内届出ることになっています。すから保険証と印かん持参のうえ保険課または市民課六番窓口へお届ください。

▼保険証紛失再交付手続中の入士 百から本年の六月一日までに入力した人、昭和二十一年九月一日までに入力した人。

▼その他 ①国保加入者が勤務先健康保険等に入したときは、国保をぬける届けをいただく。②勤務先の健康保険等へ入れたときは、その証明と印かんを持参して国保加入手続を

市内への就職をすすめる

標語募集

現在市内の事業所では人手不足のため、困っています。このことは一事業所の問題でなく市の産業振興、市勢発展のため重要な問題となっています。そこで、市と前橋職業安定協会では前橋中学・高校を卒業する若い有能の人が「郷土前橋の産業発展のため」市内の事業所へ就職することをすすめるための標語を次の要領で募集します。

▼応募資格 市内居住の中・高校生

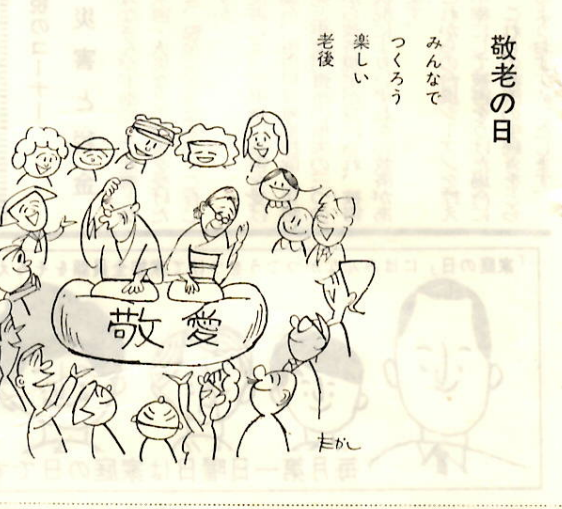
▼締切期日 九月十日

▼応募方法 一人三詩以内、一点ごとに賞状が一枚使用。住所氏名・学校名を明記し、標語は自作未発表のものに限ります。

▼送付先 大手町二丁目十一前橋市商工部工業課労働係

▼賞 一等 中・高各一人 二等 中・高各二人 三等 中・高各三人 佳作 中・高各五人

▼発表 「まえばし」十一月一日



伸びゆく前橋 9月5日～10日

会場 前三百貨店 6階

市政展

■前橋のすがた写真コンクール入賞作品・市政観光写真の展示 ■市政の現況・未来図などの資料展示 ■古い前橋の資料・郷土の生んだ詩人たちの資料の展示 ■「市役所におたずねします」などの市民相談所の開設 ■市政映画「まえばし」の上映 ■郷土名産品即売 ■電子計算機の実演

主催 前橋市・前橋市教育委員会・前橋市観光協会・前橋商工会議所



ありがとうございます
ごさいました

▽カーヤ、雑誌帳二十冊、南町三丁目六十の田村はつさんから城南母子寮へ。

楽しいうたごえ

十一日(月)、二十五日(月)の午後六時から、場所は中央公民館、入場無料

市民コンサート

九月(土)午後二時から四時までは東電ホール
△解説、平山典、先生(前橋レコード音楽研究会、群銀勤務)
△曲目、交響曲第八番「未完成」モーツァルトのピアノ協奏曲第一、二番、他、入場無料

心配ごと相談

九月は、一日、八日、二十一日、二十九日の四回、午後二時から四時まで中央公民館で行ないます。なお、十五日は祝日ですので、お休みいたします。

スポーツ教室

バドミントン初

心者コース

日時 九月二十四日、十月十日、午前九時から午後四時まで
会場 県営スポーツセンター
参加資格
①本市内の中・高校生の初心者
②本市に在住、在勤するバドミントン愛好者のうち初心者
講師 市バドミントン協会役員
○申し込みは市教委体育課まで

募集

競輪臨時従事員
競輪場では次のとおり臨時従事員を募集しています。
①二十五才までの女子
②四十五才までの男子警備員
③六十才までの男子場内整理員
面接日時 九月十一日午後二時
面接場所 競輪場内投票所
希望者は九日までに履歴書を事業課(競輪場内)へ提出してください。

市では次のとおりレントゲン撮影検査を実施します。該当者には世帯主あて通知書を送付しますが、通知書持参のうえ、もよりの会場へ来ていただきます。
レントゲンは、短い時間に、着物を着たまま気取らずに検査します。
△対象者 旧市域住民で、義務教育終了以上の入学者、職場でなくなった人(除きます)
△検査料 無料
○時間 午前九時三十分から正午までと、午後一時三十分から四時までは「日程表は次のとおりです」

レントゲン撮影結核検診

7月に回覧により受診希望者の申し込みを受けた胃腸病検診を行ないます。検診を申し込んだ方は当日会場へお出でください。

胃腸病検診

7月に回覧により受診希望者の申し込みを受けた胃腸病検診を行ないます。検診を申し込んだ方は当日会場へお出でください。

Table with columns: 検診月日, 会場, 受付時間, 検診該当区域. Lists various locations like 南橋中学校, 南橋公民館, 芳賀小学校, etc., and their respective inspection times and areas.

Table with columns: 区分, 重点町名, 第1次検診 (月日, 時間, 会場), 第2次検診 (月日, 時間, 会場). Lists specific inspection dates, times, and venues for different districts.

母親学級

▽日時 場所 5日・12日・19日、26日午後一時から四時まで、前橋保健所で。
▽対象者 四か月〜八か月の妊婦のあつせん。②内職を求めている方。③筆記用具、ノートを持参ください。(無料)
▽申込方法 当日会場へお出でください。④必要ならは各地域を巡回し内職技術ループつくりの指導や相談。⑤内職に関する各種相談。⑥内職の職種は、編物・洋裁・刺しゅう・和裁・織機加工・紙管製品加工・電気金器加工・玩具加工
9月の定期巡回内職相談 5日 総社公民館 12日 南橋公民館

内職の相談は...

群馬県内職公共職業補導所(紅雲町二丁目十一番)では次のような仕事をしています。
①内職についての相談相手と仕事。②内職を求めている方。③筆記用具、ノートを持参ください。(無料)
▽日時 場所 5日・12日・19日、26日午後一時から四時まで、前橋保健所で。
▽対象者 四か月〜八か月の妊婦のあつせん。②内職を求めている方。③筆記用具、ノートを持参ください。(無料)
▽申込方法 当日会場へお出でください。④必要ならは各地域を巡回し内職技術ループつくりの指導や相談。⑤内職に関する各種相談。⑥内職の職種は、編物・洋裁・刺しゅう・和裁・織機加工・紙管製品加工・電気金器加工・玩具加工
9月の定期巡回内職相談 5日 総社公民館 12日 南橋公民館

税金と税金

「税のコーナー」
みなさんが不幸に地震や風水害、火災などの災害を受けたとき、税金はどうか、ご存じですか。
災害によって財産に被害を受けた場合、所得税は雑損控除と災害減免と費用控除の損失の二つの面から救済規定が設けられ、被害の状況によりいずれかの救済があります。
これらの台風シーズンを控えて不幸に被害を受けた場合には、これらの救済の手続きを早めるようおすすめています。

労務診断を受けましょう

従業員が自分から生産意欲をどうして高めるか...
「労務診断」はこの悩みを解決するための有力な手掛りとなるので、労務診断とは一口にいって、従業員に対する労務管理の適正性を客観的に知るというものです。方法としては全従業員について質問票によって記入してもらい、これを集計分析し、その企業における労務管理の具体的な問題点とその改善の方向について改善意見書を後日会社側に提出します。
労務診断の申し込みは:
この「改善意見書」には、組織命令系統、人事、賃金、労働時間、生産性等労務管理の各部門ごとに区分して改善の方向を指摘することになっております。
診断の内容については秘密を守ることになっておりますから安心して労務診断をうけ、従業員の定着

地方自治法施行20周年記念

懸賞論文「あすの地方自治」
自治省等の主催により次のとおり懸賞論文を募集します。
□テーマ 「あすの地方自治」
内容は地方自治の将来を論ずるものならば、地方自治全般にわたるものでも、都道府県や市町村の組織・機能・税・財政等を論ずるものでも構いません。
□枚数 四百字詰め原稿用紙、三十枚以内。
□送付先 東京都千代田区霞が関二丁目一丁目自治大臣官庁文書広報課あて郵送または持参。封書に「二十周年記念論文在中」と朱書のこと。
□締切 九月三十日
□氏名等記載事項 原稿に、氏名住所、生年月日、職業を明記。
□入選 一位(賞金三万円) 二位(賞金一万円) 三位(賞金五千円) 佳作(各二万円) 入選発表 十月初旬

家庭の日

「家庭の日」にはみんながつこうをつけて家族全員顔をそろえましょう
毎月第一日曜日は家庭の日です

広報を必ず見てください

回覧・個人通知はいたしません。
毎月一日・十五日(二回発行)

第3回北関東近代機械工業展

期間 9月10日(日)から17日(日)まで
会場 県営スポーツセンター
主催 群馬県、前橋市、前橋商工会議所
※全国各地からの優秀、最新の近代的諸工作機械をご観覧ください。