

おもな記事

第一面 写真ニュース・初市と消防出初式・市有施設見学

第二面 国民年金法が改正

第三面 健康メモ・保育所園児募集

第四面 お知らせコーナー・伝説とその付近99ノ灰キケン物収集

町まえばし

1月15日
昭和45年(1970年)

443号 発行・前橋市役所／編集・総務部秘書課／毎月1日・15日／昭和35年7月14日第3種郵便物認可(1部4円)

写真ニュース

『幸運』を買う人の波 初市 ダルマ、植木の店にぎわう



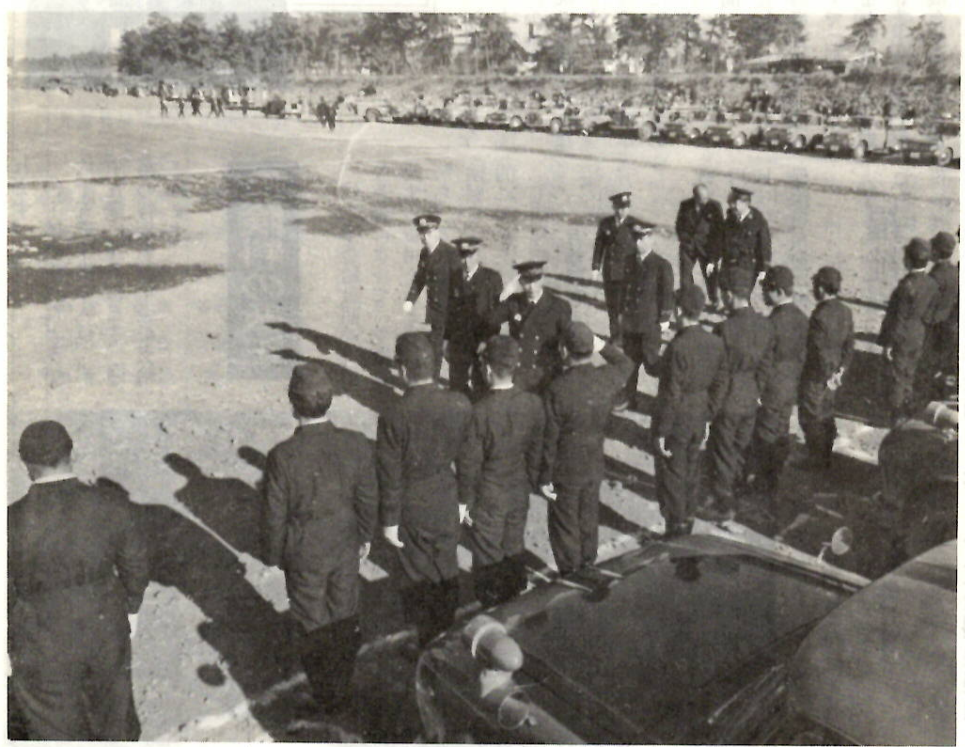
▲福だるまや縁起物の店にぎわう、本町通りの国道50号線。

〇…ながい伝統を誇る前橋の初市(だるま市)が1月9日行なわれました。本町通りの国道50号線と、立川町通りを中心に、この日沿道を埋めつくした人波は約30万人(警察調べ)、福だるまや縁起物、植木などが威勢のよいかけ声で売られ、夜おそくまでにぎわいました。

〇…なお、この日午前10時から本町二丁目八幡宮境内でみなさんの家からお持ちいただいた古だるまの供養が行なわれました。引き続いて渡御の儀が中央通り繁華街などを一周し、見物の人たちの眼を楽しませていました



「さあ、買った、買った」
縁起ものの福だるまがとぶように売られていました。



▲消防隊員1,600人、消防車40台が参加して行なわれた消防出初式。一敷島公園下河原でー

防火の誓い、新たに

一月六日敷島公園で 消防出初式

恒例の消防出初式が、一月六日県営総合グラウンド駐車場で行なわれました。消防隊員千六百、消防車四十台が出場、新しい年の防災について誓いを新たにしました。

なお、当日消防協力者の表彰が行なわれ、次のかたがたに、市長から感謝状が渡されました。

□市長感謝状

安斎一司(前橋市防火管理者協会会長) 坂井峰吉(前橋市危険物安全協会会長) 富田町自治会、東地区自治連合会、古市町二区自治会、力丸町自治会、柿沼豊次郎(力丸町) 岡本甲子(下阿内町)

恒例の消防出初式が、一月六日県営総合グラウンド駐車場で行なわれました。消防隊員千六百、消防車四十台が出場、新しい年の防災について誓いを新たにしました。

なお、当日消防協力者の表彰が行なわれ、次のかたがたに、市長から感謝状が渡されました。

□市長感謝状

安斎一司(前橋市防火管理者協会会長) 坂井峰吉(前橋市危険物安全協会会長) 富田町自治会、東地区自治連合会、古市町二区自治会、力丸町自治会、柿沼豊次郎(力丸町) 岡本甲子(下阿内町)

一九七〇年世界農林業センサスの実施

一九七〇年世界農林業センサスが、二月一日現在で実施されます。これは、全国の農家・林業農家のすべてを対象に、①農家や協業経営などの規模、類型など、②農家世帯員の就業状況、③農家経営の実態等を調べ、今後の農政推進の基礎資料とするものです。

本市では、市内の約九千戸の農林家のすべてが対象となります。調査員は知事から任命され、調査内容の秘密は固く守られます。調査員が訪問した際は、その説明をよくお聞きの上、調査にご協力ください。

一九七〇年世界農林業センサスの実施

一九七〇年世界農林業センサスが、二月一日現在で実施されます。これは、全国の農家・林業農家のすべてを対象に、①農家や協業経営などの規模、類型など、②農家世帯員の就業状況、③農家経営の実態等を調べ、今後の農政推進の基礎資料とするものです。

本市では、市内の約九千戸の農林家のすべてが対象となります。調査員は知事から任命され、調査内容の秘密は固く守られます。調査員が訪問した際は、その説明をよくお聞きの上、調査にご協力ください。

市有施設 見学バスにお乗りください

会費は不要です

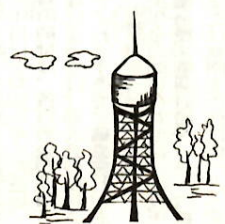


私たちの町まえばしをバスに乗ってみんなでいっしょに見学する、おとなの社会科学習に参加ください。

■見学の日 3月2日(月)3月3日(火)3月4日(水)3月7日(土)午後1時～5時 市庁舎中庭に12時30分までに集合1時に出発いたします。

■おもな見学場所 下水処理場・清掃工場(ごみ処理場)・水道浄水場・老人ホーム寿楽園・工業団地・住宅団地など。

■申し込み 往復ハガキに、住所・氏名・年齢・職業および希望月日を明記のうえ、大手町二丁目11-1 前橋市役所秘書課あてお送りください。団体申し込みはことわりします。希望者多数の場合、抽せんとなります。希望日は第2希望もお書きください。〈申し込み締め切り 2月15日まで〉



国民年金法が改正

改善された

国民年金

★夫婦2万円年金スタート

国民年金は、昭和三十六年四月から、「農民や自営業者にも恩給支給を」という目的でスタートし、やがて10年になろうとしています。この10年間、いろいろと改善の手がくわえられ、この制度は大きく成長してきましたが、とくに生活水準の向上や、物価の値あがりに応じて、年金支給額も増額され、昭和四十一年には夫婦1万円年金が実現しました。

さらに、老後の所得保障の充実と、今まで対象とならなかった高齢者への配慮を主眼に、昨年十二月の臨時国会で、年金法の大規模改正案が成立し、夫婦2万円年金が実現しました。そこで、このページは「ゆたかな老後」をめざす国民年金の今回の改正内容の主な点を紹介してみようことにしました。

拠出制年金の 給付額引上げ

①老齢年金Ⅱ年金額の計算の基礎となる額が二百円から三百二十円に引き上げられ、これにともなう年間給付額も増額され、二十五年間保険料を納めた人の年金額は月額五千円から八千円と、大幅にアップされました。

②所得比例制による加算給付Ⅱ所得のある人は、希望によって、きめられた額の保険料(定額保険料)のほか、三百五十円の所得比例保険料を納めることができます。この場合には、老齢年金の定額給付のほか、一定の率で計算した所得比例給付が加算されます。

たとえば、夫が定額保険料と所得比例保険料を、妻が定額保険料だけを納めた場合(二十五納付)の年金額は、夫で月額二万五千円となり、妻で月額二万五千円となります。



国民年金時代がきた

③十年年金Ⅱ明治三十九年四月二日から明治四十四年四月一日までの間に生まれ、現在、国民年金に加入している人は、十年間(昭和36年4月1日から昭和46年3月31日まで)保険料を納めたのち、六十五歳になったときから、年金が支給されます。この年金は、被保険者期間が十年間必要なことから、十年年

から五千円にと、一挙に二倍半も引き上げ、特に優遇措置がはかられました。

④障害年金Ⅱ国民年金の加入者が病気でケガがもとで、障害者となった場合に支給される年金です。最低保障額が、二級障害の場合に現在の月額五千円を八千円に、一級障害の場合には、現在の六千円



保険料の改正

○：年金給付額の大規模な改善によって、支給に要する費用もふえることから、これをまかなう保険料も、次のように段階的に引き上げられます。

①昭和45年7月から 月額四百五十円
②昭和47年7月から 月額五百五十円
③昭和49年7月から 月額六百五十円

○：なお、現行の保険料は、三十五歳以上三百円、三十五歳未満二百五十円ですが、年齢により保険料の額に差をもうけることは廃止されました。



おとしよりに再加入のみちがひらかれました。お早めに入会手続きを。

福祉年金も改善されます

年金額引上げと、支給制限緩和など

加入期間 五年間

①年金額の引き上げ

○：保険料の額は、一か月に七十五円、昭和四十五年一月から五年間保険料を納め、納め終ったときが六十五歳以上である人については、ただちに月額二千五百円の特別老齢年金が支給されます。

○：福祉年金は、本人の負担なしに全額を国が負担するので、年金を受ける人自身の所得や、年金を受け取る人を扶養している親族に一定額以上の所得があるときは、年金の支給がとめられます。この制限額が、次の表のとおり改正されています。

本人の所得		扶養義務者の所得			
これ以上あると年金がとめられる		扶養家族の数	改正額	現行の額	
300,000円	280,000円	0人	564,750円	506,000円	
		1人	694,688円	633,500円	
		2人	765,125円	694,250円	
		3人	836,813円	760,000円	
		4人	910,000円	827,500円	

加入手続きなど

③夫婦受給制限の廃止
○：夫婦がともに老齢福祉年金を受ける場合があります。

以上が国民年金法改正のあらましですが、せっかく制度が改善されても、国民年金に当然加入できる人が加入しなかったり、保険料を滞納したりしていると、将来、老齢年金を受けられなくなるか、万一生計の中心となっていた人が死亡したり、自身が障害者になったような不幸な事態が起きた場合、何の年金保障もなく、ひとり制度から、取り残されてしまいます。

そんなことにならないよう、次のようなことに注意しましょう。

▽未加入者と保険料滞納者は……年金請求で、未加入の人は、すぐ加入手続きをしてください。

また、厚生年金をやめたままの人は、国民年金に加入することによって両方が通算され、将来両制度から年金が支給されます。

国民年金に加入しても、保険料を納めなければ年金の受給権はつかないので、未納保険料はただちに納めましょう。

▽十年金の該当者は……今回の法律改正で、特に優遇措置がとられた「十年年金」該当者の最初の給付は、昭和四十六年からはじまり、月額五千円ですが、この額を受けるには、十年間の保険料納付が条件となっています。そこで市では過去に滞納のある人たちに、対して通知をしていますから、こうした人は、必ず完納するようにしてください。

▽勤め人の奥さんは……サラリーマンの奥さんは、ご主人が加入している職場の年金制度で、主として間接的に保障されていますが、奥さん自身が老齢年金を受けることはできません。そこで国民年金では、この人たちに對しても、老後に年金が受けられるように、特に任意加入のみちがひかれ、明治四十四年四月一日以後に生まれた人は、希望によって、いつでも加入することができます。

現在、本市には約六千人のサラリーマンの奥さんが任意加入をしており、夫婦そろって年金が受けられるよう、老後の備えをしています。

▽加入手続き、保険料納入は簡単です。加入の手続きは、市役所の窓口で簡単にできます。また、市役所の窓口で国民年金に加入するときは、窓口の係員に他の制度をやめた年月日をお知らせください。

保険料の納付は、各自自治会の役員さんや、地域によっては、婦人会の役員さんが扱ってくれますので、納め忘れがありません。

○：国民年金の問い合わせは、市役所三階国民年金課(電話24局一三二内線二〇)または城南支所住居係へどうぞ。

年金額はこれだけふえた



〈発足当初〉 〈第1回の改善〉 〈こんどの改善〉

かけ金が10年の人	14,400	24,000	60,000
			(月額 5,000円)
かけ金が25年の人	24,000	60,000	96,000
			(月額 8,000円)
かけ金が40年の人	42,000	96,000	153,600
			(月額12,800円)
かけ金40年の人が加算年金に入った場合			240,000
			(月額20,000円)

障害年金 〈発足当初〉 〈第1回の改善〉 〈こんどの改善〉
〈2級の場合〉

障害年金	24,000	60,000	96,000
			(月額 8,000円)
母子年金	19,200	55,200	91,200
			(月額 7,600円)
遺児年金	12,000	30,000	91,200
			(月額 7,600円)



市民のしおり

《健康メモ》

カゼ まだそれほどさ
が、毎年この時期に、はやってく
るのがカゼです。とくに子どもの
カゼはこじらせないように注意し
ましょう。

ハシカ 間もなく訪れる春
風とともに、ハシ
カは厄病から一度は誰でもかか
るものだと決まてかかっている人
もあるようですが、肺炎、中耳炎
脳炎などの合併症の恐ろしさを思
ひます。

健康相談・検診日

■保健所の健康相談 一般健康相
談 毎週月曜。乳幼児健康相談 毎
週火曜。

定期種痘 追加接種

1月30日 桃井小
午後2時～3時

予防には、①なるべく人ごみに
つれていかないこと、②患者に近
づけないこと、③外出から帰った
ら必ずウガイをし、手を洗わせる
こと、④とくに過労をさけて十分
な栄養をとらせること、⑤部屋の
換気をよくすること、⑥予防注射
は必ず受けさせること、などが大
切です。



新入学児童の健康診断

昨年12月8日から19日まで、幼
児と新入学児童を対象に定期種痘を
実施しましたが、なにかの都合で
接種できなかった人を対象に、追
加接種をします。母子手帳をお持ち
のうえお出かけください。接種
料金は無料です。

対象者は第一期が43年9月1日
から44年8月31日までに生まれた
人、および42年8月1日から43年
8月31日までに生まれた人で生後
はじめて種痘を受ける人。第二期
が45年4月に小学校へ入学する人
です。

償却資産の申告

＜1月31日までです＞

償却資産を所有する人は、地方
税法の規定で、固定資産税が課税
されますが、この資産は所有者が
申告することになっています。
申告用紙は、すでに該当者にお
配りしてありますが、この提出期
限は1月31日までです。お早
めにどうぞ。

前橋市勤労者音楽祭

参加団体募集

市と前橋労働教育委員会の主催
による第5回前橋市勤労者音楽祭
が、3月15日(日)午後1時から
群馬会館ホールで開かれます。
参加資格は、市内に居住または
勤務する勤労者で構成する器楽・
コーラスのグループです。参加希
望するグループは、2月10日まで
に市役所工業課労政係(電話24局
1111内線304)へお申し込
みください。申込用紙は、係にあ
りますから、どうぞ。

親子の 造形教室

二月二十二日(日)午後一時か
ら三時まで、市内小学校一、二年
生を対象に、遊びの中から模様の
つくり方や色彩について学習する
「親子の造形教室」をひらきま
す。講師は養護学校教諭北爪三男
さん。

科学映画 をみる会

二月十五日(日)午後一時から
三時まで、市内小・中・高校生を
対象に「科学映画をみる会」をひ
らきます。「大空にははたらく」
「生命の色」およびNHK記録映
画(いずれもカラー)を上映しま
す。申し込みは、二月二日から十二
日まで直接来館するか電話で、
先着八十人まで。

もしカゼをひいてしまったら、
これ以上わるくならないように安
静にさせ、医師の診察を受けて、
合併症を防ぐことを心がけましょ
う。カゼぐらいとバカにしないで
まちがっても家庭を感染の場にし
ないことです。

うと、安心してはいられません。
ぜひ予防接種をすませましよう。
初期のクシャミやハナミズをカ
ゼと見あやまることがありましょ
う。一番うつりやすい潜伏期は十
時から四時まで。妊娠四か月から

毎週火曜。療養相談(結核) 毎
週水曜。
■母親学級 2月の母親学級は、
3日・10日・17日・24日の午後1
時から4時まで。妊娠四か月から
場に掲示します。

判定の日と場所は、当日接種会
場に掲示します。

①構築物：
：煙突、さん
：その他土
地に定着する
土木設備等。
②機械および
装置：……モ
ーター、せん
コンベア、冷
凍機、各種工
作機械等。

③船舶……銅船、木船、ボート等
④車両および運搬具……鉄道車両
自動車、リヤカー、ブルドーザー
ロードローラー等(自動車税、
軽自動車税の対象となっているも
のを除きます) ⑤工具、器具およ
へお問い合わせてください。

〇……このことについて不明の点
は、市役所税政課評価係(電話24
局二二一内線三三八・三二七)
に申告を依頼している人は、お忘
れのないよう、もう一度ご連絡く
ださい。

市内の特殊学校・養護学校の児
童生徒の習字、図画、工作をは
じめ、木工、縫製、編物、楽焼な
どの作品の展示と、即売をいたし
ます。みなさんのおいでをお待ち
しています。

市立図書館で
俳句の本のつどい
俳句は、もともと親しみやすい
文学のひとつです。
こころのうたを――
生活のうたを――
あなただけ、美しいことばで
うたってみませんか
今月は、本のつどいのテーマに
「俳句」をとりあげました。お誘
いあわせて、おいでください。
〇とき 1月24日(土) 午後一時
30分から
〇ところ 市立図書館2階で。
▽展示図書 約二百冊。
▽おはなし 「現代俳句入門」と
題して、俳人・松野自傳さん(俳
誌「いかち主宰」群馬県文化功
賞受賞)のお話と、展示図書の貸
し出し、作句の添削・鑑賞も行な
います。

お早く手続きください 45年度公・私立保育所園児募集

市では、昭和四十五年度の公私
立保育所の入所児童を、次のとお
り募集しています。入所を希望さ
れる人は、次の手続きでお申し込
みください。
なお、入所申請書の受け付けは
一月十九日から二十一日までで
すから、お早めに手続きをとって
ください。

入所の資格

前橋市の住民であって、児童の
母親が働いており、ほかに保育に
あたる人がいないか、病氣などで
家庭で児童の養育に欠けると認め
られる就学前の児童であること。

入所の期間

入所期間は六月以内です。た
だし、引き続き入所を必要とする
児童については、さらに六月以
内。

入所申請書の受け付け

入所申請書は、地区の児童
委員さんの認印を受けてから
希望する保育所へ、一月十九
日から二十一日までの間に
出してください。

面接調査

入所申請書を受け付けた
際、面接調査書をお渡ししま
す。この通知書によって、所

前橋市公私立保育所(園)一覧表				
施設名	所在地	定員	備考	
第一保育所	日吉町三丁目3-26	120		
第二保育所	三河町一丁目18-26	100		
第三保育所	南町三丁目13-21	160		
第四保育所	紅雲町一丁目3-13	130	(3才未満児30名を含む)	
第五保育所	六供町416	120	(3才未満児12名を含む)	
総社保育所	総社町総社1596	100		
石倉保育所	石倉町二丁目11-3	120		
元総社保育所	元総社町100-10	90	(増員予定)	
上川岡保育所	上佐島町942	120		
清里保育所	青梨子町446	60		
東保育所	箱田町1442-2	120		
桂堂保育所	上泉町2956	120		
南橋保育所	青柳町340	150		
細井保育所	下細井町65-2	120		
芳賀保育所	鳥取町822-2	60		
下川岡保育所	鶴小路町659	100		
上陽保育所	西善町1459-4	60		
木瀬保育所	筑井町1159-1	120		
荒砥保育所	荒砥町1019-1	150		
前橋保育園	昭和町一丁目15-14	210	(増員予定)	
岩神保育園	岩神町二丁目5-12	120	(増員予定)	
相愛館保育園	日吉町二丁目18-6	120		
前橋東保育園	文京町四丁目9-13	90	(3才未満児7名を含む)	
孝順寺保育園	朝日町四丁目29-23	120	(3才未満児60名を含む)	
ひまわり保育園	荒砥町1248	150	(3才未満児18名を含む)	
二之宮保育園	二之宮町1810-2	90	(3才未満児9名を含む)	
総社第二保育園	総社町植野511-1	60		
(新設予定) 芳賀南保育園	端気町337	60		
(新設予定) あゆみ保育園	文京町二丁目4-3	30	(3才未満児のみ)	
(新設予定) はと保育園	昭和町三丁目15-21	60	(3才未満児35名を含む)	
(新設予定) 長昌寺保育園	紅雲町一丁目9-14	30	(3才未満児のみ)	
計	31か所	3260		

※定員欄()内の3才未満児とは昭和45年4月1日現在で満3才に達するまでの児童をいいます。

お知らせコーナー



複式簿記講座

申し込み2月7日まで

商店や事務所で記帳事務をしている人、あるいはこれから記帳をしようとする人が、簡単な決算をできる程度の技術を習得するための講座です。希望者は、受講料1,000円を添えて、2月7日までに市役所商政課または商工会議所にお申し込みください。

□会期=2月16日から3月13日までの土・日曜を除く20回、午後6時〜8時まで。□会場=前橋商工会議所。□受講者の資格=市内に在住する人、または市内の事業所に勤務する人。□定員=150人。□講師=馬場薫さん(前橋商業高等学校教諭)

中小企業

経営高度実践講座

企業健全化への道しるべ

1970年代へ伸びる企業の経営者に、最も必要とする経営知識と技術を学んでいただくための講座です。希望者は受講料1,500円を(5日間分)を添えて、2月5日までに市役所商政課または商工会議所へ申し込んでください。

□決算書の読みかたと経営成績のつかみかた=2月9・10・12日の3日間、講師は小暮欽一郎さん。(小暮経営研究所長・経営士)

□経営計画のつくりかたと運用方法=3月2・3日の2日間、講師は林道松治郎さん。(林道経営事務所・中小企業診断士)

○…5日間とも会場は商工会議所で、時間は午後6〜9時です。

入所生を募集

県立身体障害者福祉センターで

県立身体障害者福祉センターでは、昭和45年度の入所生40人(収容30人・通所10人)を募集しています。補導期間は1カ年(4月から46年3月まで)で、入所の資格は①身体障害者手帳の交付を受けた15歳以上で②新制中学卒業以上の学力があり、③精神障害・伝染性疾患のない人。申し込みは2月末日までに、市役所福祉事務所福祉係(電話24局1111内線374)へ。

消防職員募集

市消防本部では、次により消防職員を募集いたします。

▽採用職種 消防士

▽受験資格 ①市内に居住できる者 ②年齢 18歳〜28歳未満の男子 ③学力 高校卒業程度 ④身体 身長160、体重52以上

▽募集期間 2月9日まで

当日までに、履歴書(用紙は消防本部にあります)を提出のこと。

▽試験日 2月10日

○その他、くわしいことは市消防本部総務課庶務係(電話21局二四〇八)へお問い合わせください。

元総社電話交換局が開局になります

1月25日午前零時から

一月二十五日午前零時から、元総社電話交換局が開局になり、利根川から西の地域が、この交換局の範囲にはいります。

この地域で、今まで市内局番21で入っていた電話は、市内局番が51にかわり、一部のおたくでは電話番号もかわります。

今までは市内局番51・52で入っていた電話は、市内局番、電話番号とも変わります。

(前橋電報電話局)



あなたはいここ

あなたはいここ

□靴・本・衣類など三十点大手町一丁目二六、池田せい子さんから、しろがね学園へ。
□背広四着・ほか二点 紅雲町一丁目十七・十九、桑原三郎さんから。

道路に水をまかないで

寒さがきびしくなっています。朝夕、道路に水をまく家や、ときたま見かけますが、寒さのため凍って、道路がヒビ割れし、破損を早めます。また、歩行者・自転車・自動車などがすべって危険です。ご近所協力して、道路への水まきをやめよう、おねがいます。



消防活動は一刻をあらそいます。違法駐車が、消防車の活動に支障をおよぼす事例が多くなっています

署と協力して、こうした違法駐車をなくすよう呼びかけていますが、移動のほけしい車のことですから指導・摘発にも限界があります。そこで、運転者のみなさんには法令を守っていただくことはもちろんですが、路上などの駐車場の多い道路付近のみなさんは、次のような場合は「勇気をもってひとこと」注意してください。火災からあなたの家を守る上から。

①消防車が通れないような駐車への違法駐車が目立っています。②消火栓・防火水そう・消防施設などから五層以内の駐車。③高層建築物のある道路は、ハシゴ車など大型車が通れるよう荷物、自転車など路面へはみださないように。○なお、注意に従わない人が、大事な時をムダにし、火災を大きくしてしまつた例もみられます。○また、消防署(21局二四〇八)へ通報してください。

消防で車が通れません

灰・不燃物・キケン物収集日

《45年2月分》

月	火	水	木	金	土
2	3	4	5	6	7
岩神町1・2・3・4丁目、昭和町1・2・3丁目、敷島町緑が丘町、荒牧町	国領町1・2丁目、住吉町1・2丁目、平和町1・2丁目、有料事業所	若宮町1・2・3・4丁目、下小出町、北代田町、上小出町、南橋町、青柳町	日吉町1・2・3・4丁目、城東町1・2・3・4・5丁目	大手町1・2・3丁目、千代田町1・2・3・4・5丁目	朝日町1・2・3・4丁目、天川原町、天川町
9	10	11	12	13	14
本町1・2・3丁目、表町1・2丁目、天川大島町、野中町	南町1・2・3・4丁目、紅雲町1・2丁目、六供町上佐鳥住宅	三河町1・2丁目、文京町1・2・3・4丁目、駒形町、東善町、小屋原町、有料事業所	江本団地、三俣町、下沖町、幸塚町、西片貝町、東片貝町、上泉住宅、総社町全地、大友町、青梨子住宅、鳥羽町	石倉町、古市町、江田町、小相木町、朝日が丘町、光が丘町、前箱田団地、元総社町、上新田町、大根根2号団地、大根根1・2丁目	上朝倉町、朝倉団地後閑住宅、広瀬団地、有料事業所
16	17	18	19	20	21
岩神町1・2・3・4丁目、昭和町1・2・3丁目、敷島町緑が丘町、荒牧町	国領町1・2丁目、住吉町1・2丁目、平和町1・2丁目、有料事業所	若宮町1・2・3・4丁目、下小出町、北代田町、上小出町、南橋町、青柳町	日吉町1・2・3・4丁目、城東町1・2・3・4・5丁目	大手町1・2・3丁目、千代田町1・2・3・4・5丁目	朝日町1・2・3・4丁目、天川原町、天川町
23	24	25	26	27	28
本町1・2・3丁目、表町1・2丁目、天川大島町、野中町	南町1・2・3・4丁目、紅雲町1・2丁目、六供町上佐鳥住宅	三河町1・2丁目、文京町1・2・3・4丁目、駒形町、東善町、小屋原町、有料事業所	江本団地、三俣町、下沖町、幸塚町、西片貝町、東片貝町、上泉住宅、総社町全地、大友町、青梨子住宅、鳥羽町	石倉町、古市町、江田町、小相木町、朝日が丘町、光が丘町、前箱田団地、元総社町、上新田町、大根根2号団地、大根根1・2丁目	上朝倉町、朝倉団地後閑住宅、広瀬団地、有料事業所

○キケン物は必ず当日の朝8時までに袋に詰めて所定の場所に出してください。
○収集日前に出しますと危険なうえ町的美観上非常に醜いものです。お互いに注意いたしましょう。

伝説とその付近

初夢と竜海院

19

一月二日の夜みる夢を「初夢」といいますが、紅雲町二丁目にある竜海院に次のような夢にちなんだ話が伝えられています。

前橋風土記に記されているところを要約してみますと、

「竜海院は清康公の立てた所で、横外惟俊和尚の遺跡なり、享禄三年(一五三〇)の正月一日、是という字を左の掌中に握る夢をみました。時の名匠横外和尚に占(うら)なってもらったところ、是という字を分解すると、すなわち「日の下の人」となります。

まづ握ってあなたの手にあることは、天下を掌中におさめることです、といわれた。清康は横外和尚とともに、ここに清淵あるところから竜海と名づけ、祥夢の占のお礼として寺を建ててやりました。



大松址

これが満珠山是字寺竜海院です。そして横外和尚をもって開山始祖としました。天文元年(一五三二)清康は酒井与四郎に命じて清康にかわって竜海外護の齊主としました。これより酒井歴代の葬地となりました。

ここに記されている松平清康は徳川家康の祖父であり、当時岡崎城主でした。また上毛大親という本によりますと、目下人の三子には、三代に伝わるから三代目には必ず天下をとると占ったとあります。家康は三代目に当たり、ついに天下を治めるの夢を実現しました。

清康に命じられて、竜海外護の齊主となった酒井与四郎という人は、酒井重忠の父正親のことで、その後、重忠が川越城主となったので菩提寺の故をもつ

(写真は龍海院に今も残されている上杉謙信陣屋跡)