



大好き前橋
マイタウン

夏の夜の
“課外授業”

夏の星を見に行こう——六日に児童文化センターで「天文教室」が開かれました。金丸町の公民館へ出かけるわけだったので、あいにくの空模様のために同センター屋上で天体望遠鏡の使い方の勉強です。「ネオンの字が逆さまだぞ」と言う子もいたりしてみんな楽しそう。この日は小学四年生から中学三年生までの約三十人が参加しました。ちよつぷり残念だったけれど、夏の夜の「課外授業」はきつと夏休みのいい思い出に。

メモ ふだんなかなかできない勉強を楽しく——児童文化センターの夏休み行事は興味のあるものばかり。今年は針穴写真機作り、古墳探訪、野鳥観察、天気調べ方など33教室を実施。

○として保存してください いくつかまたお役にたちます ○

ピックアップ

- 64年度入園児童の募集… 2
- ▷ イベントホール概要決定… 3
- ▷ 上武道路の計画案を縦覧… 3
- ▷ 9教室、成人学校3、4期… 4
- ▷ ソウルで輝けノ郷土の星… 5
- ▷ 市民プールが無料開放に… 5
- ▷ 家庭の水道、定期点検を… 6
- ▷ 9月の日曜・祝日当番医… 7
- ▷ 宴と花火大会の永井さん… 8

落合恵子さんら迎え市民講座

申し込み来月3日から

会場 市民文化会館 時間 午後6時30分～8時 受講手数料 五百円 申し込み 9月3日(土)午後1時30分から受講手数料を添えて直接中央公民館へ。先着千三百人。一人で三分まで申し込みます 問い合わせ 中央公民館 ☎3818



落語家
立川 談志さん

10月20日(木)「談志現代を斬(きる)」



弁護士
(元前橋地方裁判所判事)
水野 正男さん

10月13日(木)「くらしの中から見た裁判所の窓口と内側」



NHK解説委員
小浜 維人さん

10月6日(木)「転機に立つ日本人」



武蔵野女子大教授
金田 一春彦さん

9月30日(金)「日本人と日本語」



作家
落合 恵子さん

9月22日(木)「生命(いのち)の感受性」

各界の著名人を講師に迎えて行う恒例の「市民講座」です。秋の夜のひとときを講演会でお楽しみください。

来年度

入園児童を募集



21世紀を担う子供たち——素直で元気に育って

保育所・園(認可)

	名 称	所 在 地	定 員	電 話	受け入れ 最少年齢
市 立	第一保育所	日吉町一丁目14-55	120	31-5286	1歳
	第二 "	三河町一丁目18-26	90	24-5930	3歳
	第三 "	南町三丁目14-12	160	21-6487	1歳
	第四 "	大手町二丁目16-4	160	21-2793	1歳
	第五 "	六供町416	160	21-8579	1歳
	元総社 "	総社町総社1596	120	51-6651	3歳
	石倉 "	元総社町100-10	90	51-2658	1歳
	上川淵 "	石倉町二丁目11-3	90	51-5657	3歳
	清里 "	上佐島町396-3	120	65-0904	1歳
	桂 萱 "	清野町417	60	51-9315	3歳
	東 "	上泉町1425-1	90	69-7865	3歳
	南 橋 "	箱田町618	150	51-4866	3歳
	芳 賀 "	荒牧町823-2	150	31-9666	1歳
	下川淵 "	鳥取町821-1	120	69-8721	3歳
	上 陽 "	鶴光路町68-2	120	65-0945	3歳
	細 井 "	西善町598-2	60	66-1493	3歳
	木 瀬 "	上細井町2006-4	120	31-7707	3歳
	荒 砥 "	小屋原町1122-2	120	66-1491	1歳
私 立	廣 瀬 "	荒子町1019-2	150	68-2525	3歳
	広 瀬 "	広瀬町一丁目27-3	130	61-1724	1歳
	北 "	廣根町三丁目6-1	150	33-2144	1歳
	前橋保育園	昭和町一丁目15-14	180	31-3003	8か月
	岩 神 "	岩神町二丁目5-12	120	31-1696	6か月
	相愛館 "	日吉町二丁目18-6	120	31-7102	産休明け
	前橋東 "	文京町四丁目9-13	90	21-5001	6か月
	孝順寺 "	朝日町四丁目29-23	120	43-7504	産休明け
	二之宮 "	二之宮町1810-2	90	68-3620	8か月
	総社第二 "	総社町植野511-1	120	51-5428	8か月
	芳賀南 "	端気町内337	90	69-7568	産休明け
	は と "	上小出町702	90	32-1282	産休明け
	あゆみ "	朝倉町861	120	65-3322	産休明け
	長昌寺 "	紅雲町一丁目9-14	30	21-2706	産休明け
	トキワ "	上新田町609-1	120	51-7445	1歳
	しやか "	元総社町2514	30	51-2848	産休明け
	祝 昌 "	西善町381-7	30	66-0351	産休明け
	永 明 "	上大島町895-2	60	61-0751	1歳
私 立	ふたば "	荻窪町354-3	90	69-2085	産休明け
	めぐみ "	岩神町二丁目5-10	60	33-5773	産休明け
	長昌第二 "	本町一丁目5-2	30	24-7556	産休明け
	第二はとなかよし "	下小出町二丁目40-15	90	33-0908	産休明け
	祝昌第二 "	広瀬町二丁目1-5	30	61-5717	産休明け
	中央大橋 "	石倉町五丁目17-6	60	52-3637	産休明け
	しやか第二 "	元総社町2497-2	60	53-2653	3歳
	上細井 "	上細井町137-5	60	34-1711	産休明け
	宝 塔 "	総社町総社1602-2	30	52-3095	産休明け
	桃 木 "	幸塚町197-29	60	32-7000	1歳
	朝 倉 "	朝倉町173-2	120	65-1912	産休明け
	愛 泉 "	江木町518	60	68-3423	産休明け
	駒 形 "	駒形町410-3	60	66-4587	産休明け
	きりのこ "	国領町二丁目22-7	60	33-2787	産休明け

保育所・園と幼稚園

入所資格 本市の住民で両親が次のいずれかに該当し、他に保

保育所・園

施設や諸条件の整ったよい環境で、子供を伸び伸び育てましょう。来年度四月に市内の保育所(園)と幼稚園に入る児童を募集します。受け付けは、いずれも来月一日(休)からです。

9月1日から受け付け

育する者がいない就学前の児童 ①いつも外で働いている②いつも家で家事以外の仕事をしている③妊娠中か出産後間がない④病後、心身障害である⑤長期の病人がいていつも付き添っている⑥火災などの災害で保育できない 入所期間 64年4月1日～9月30日、ただし引き続き入所が必要な児童は更に六か月以内の期間で延長 保育時間 午前8時～午後4時、ただし表中※印の保育所では必要時は午後5時30分ごろまで保育(地域の

の児童も申請が必要 民生・児童委員の認印 新たに申請する

49・3150または各保育所 問い合わせ 希望する幼稚園へ

幼稚園

	名 称	所 在 地	定 員	電 話
市 立	神明幼稚園	平和町一丁目2-6	160人	31-5138
	若 宮 "	若宮町四丁目523-2	320	31-2891
	総 社 "	総社町総社1585	160	51-3637
	清 心 "	大手町三丁目1-21	160	31-2415
	双 葉 "	朝日町二丁目18-7	120	24-3780
	静 和 "	表町一丁目16-4	80	21-0501
	わかき "	城東町四丁目10-7	90	31-6529
	鈴 蘭 "	元総社町152-2	280	51-2180
	共愛学園 "	岩神町二丁目5-33	120	31-8028
	明 星 "	南町一丁目6-16	200	23-0804
	静和第二 "	文京町一丁目29-18	160	21-7452
	いづみ "	女屋町1094-1	160	61-0553
	元総社 "	元総社町1372-1	320	51-2076
	しょうび第一 "	城東町一丁目2-3	480	31-1728
	江 木 "	堤町537-11	200	69-0809
	敷 島 "	岩神町四丁目25-10	160	31-8494
	二子山 "	朝倉町一丁目3-7	480	63-2233
	めぐみ "	天川大島町二丁目20-7	80	24-5507
私 立	藤 巻 "	城東町三丁目15-22	40	31-8335
	朝日が丘 "	朝日が丘町5-1	200	51-6808
	大和根 "	大和根町一丁目36-8	240	51-5050
	第二あさひ "	三俣町二丁目10-1	320	32-2080
	ひろせ "	広瀬町三丁目32-1	520	63-1571
	明 和 "	勝沢町282	320	69-7041
	たから "	田口町545-1	120	33-0051
	慈 照 "	二之宮町1812-7	200	68-2557
	静和第三 "	南町四丁目18-5	120	24-7443
	駒 形 "	駒形町807-1	280	66-2335
	隆興寺 "	三河町一丁目17-1	80	24-6129
	桃 瀬 "	西片貝町四丁目16-2	240	43-5977
	大和根南 "	川曲町260	160	53-5460
	元 景 "	総社町植野150	120	53-2373
	あさひ "	東片貝町1061-1	120	61-7731
	山 王 "	山王町二丁目9-5	280	66-5120
	清 華 "	東大室町929-1	120	68-1992
	華 頂 "	下長磯町502-2	200	66-5505
	しょうび第二 "	下川町66-1	160	65-3596

市政スポット

MEMBERSHIP NOW

少年の主張県へ2人

少年の主張中部大会が四日に開かれ、本市から参加した六人のうち森淳一君(二)と島崎豊君(三)が最優秀賞に、二人は十月の県大会に出場します。

駅前通りに「風の像」

駅前ケヤキ並木に二つ目のブロンズ像「ふるさとの風」が一目見え。風をイメージした女性像で、群大助教授・黒田能勝さん制作のものです。

元総社小に新プール

元総社小にステンレス製の新しいプールが完成しました。二十五メートルの長さを持つ二つで、先月二十七日に子供たちが水しぶきを上げて使用開始。

ヘリポート25日開港

県が下阿内町内に建設を進めていた「群馬ヘリポート」が完成、二十五日に開港の運びとなりました。空の交通時代の拠点として期待されています。

新清掃工場の祈願祭

新六供清掃工場の建設に伴う安全祈願祭が二日に行われまし

福井放送が「前橋」を取材

都市計画で全国的に評価の高い本市を福井放送が取材。テレビ番組「県都・福井市の条件」制作のためスタッフが来橋、4日にケヤキ並木や広瀬川周辺(写真)、ばら園などを回りました。



上陸/ぼくら夏の元気タイム



夏休みの楽しい思い出の1ページに 昨年

21日 ホリデーイン前橋

恒例のホリデーイン前橋も今年で十四回目。今回は「上陸/ぼくら夏の元気タイム」を合い言葉に、市民の手作りのお祭りとして開催します。親子で、友達と一緒に楽しく有意義な一日を過ごしましょう。

□楽しいコーナーがいっぱい
親子の木工ひろば「親子で力を合わせて作品を作ろう 手づくりのひろば」紙粘土、割りばし細工、たこ作りなどを楽しく遊ぼう。遊びのひろば「落書きした大声出したり、思いっきり遊ぼう」スポーツのひろば「愉快な変わり種自転車、綱引き、アウトドアスポーツなどいい汗かこう」動物のひろば「かわいいうさぎ、動物のひろば」かわいいうさぎ、動物のひろば「かわいいうさぎ、動物のひろば」かわいいうさぎ、動物のひろば

□持参する物
弁当、大工道具、絵の具、クレヨン、着替え、カメラ、健康保険証など。

□注意事項
駐車場などが大変混雑します。できるだけ合乗りや、バスなどをご利用ください。

□問い合わせ
前橋青年会議所内ホリデーイン
前橋実行委員会 ☎36700



好評です文化財展

28日まで

市立図書館で開かれ、貴重な宝物などが訪れた人の目を引いています。文化財展は二十八日(日)まで(十五日(日)を除く)。

●重要指定文化財がズラリ。第十四回市文化財展「前橋の文化財」が、総社町植野の元景寺境内にある石造地藏菩薩坐像(ぼさつざう)写真・下が、八月三日付けで市の重要文化財の指定を受けました。「前橋の文化財」にも展示されています。

○お問い合わせは文化財保護室 ☎9531

図書館だより

□夏休み工作教室
日時 8月23日(火)午後2時~4時
内容 対象 ①変わり絵本作り ②小3・小6、先着三十人
③お面作り ④小5・小6、先着二十人
申し込み 8月16日(火)午前9時から電話または直接来館。無料。

□定期読書講座
日時 9月8日(木)・14日(木)・22日(木)、午後2時~4時 対象 一般、先着四十人
内容 ①「続・平家物語」を読む 講師 文教大教授・水澤利忠さん
申し込み 8月22日(月)午前9時から電話または直接来館。無料。その他 ①テキストは用意します ②参加者は原則として三日間とも出席できる人に限ります

□夏休み子供映画会
8月26日(金)午前10時30分から午後2時から一時間、くまのプーさん。

市民文化会館

☎403021

★バリー・ダグラス・ピアノリサイタル(86チャイコフスキーコンクール優勝)
日時 11月23日(木) 勤労感謝の日 午後2時 曲目 ①ベートーベン・ピアノソナタ第三番

児童文化センター

☎24-2548

□市民天文教室
8月27日(土)午後7時~9時、小1~一般、先着四十人。講師は東小教諭・高橋要さん。申し込みは8月20日(土)から。

□地学教室「地層を見に行こう」



ロマンドール 黄水仙の会

第2・4火曜、午後1時30分~3時30分、中央公民館/会員数13人/指導者・矢端裕子さん/代表者・計良則子さん ☎236065 ★紙粘土人形のグループ。手軽なんですけど奥も深いんです。

□器楽教室「トランペット」
9月11日・18日、10月9日・23日・30日、11月6日・20日の日曜合計七回、午後1時~4時、小4~小6、楽器のある人先着十五人、ない人先着十五人。講師は伊勢崎四中教諭・進部哲也さん。申し込みは8月28日(日)から。

各教室の申し込みは、午前9時から直接同センターへ(電話でも受け付けます)が来館の人を優先します。



今年度第1期・花のモチーフ教室

七宝焼など9教室

成人学校第3、4期を開設

園芸やギター、短歌を学ぼう。中央公民館では、今年度の成人学校第三期・第四期を右表のとおり開設します。どの教室も初心者向けの内容です。みなさん奮ってご参加ください。

対象 18歳以上の人(学生を除く) 参加費 五百円。教材などは実費負担。申し込み 第三期は8月26日(金)、第四期は8月27日(土) 9月7日~11月16日の毎週水曜合計十一回、午後6時30分~8時 会場 中央公民館 対象 18歳以上(学生を除く)の初級者で継続して受講できる人、三十五人 内容 英会話の基礎と実習 講師 英会話指導者・ネイサン・スターマンさん、同・横山美佐江さん、同・北條啓子さん 参加費 無料(教材などは実費負担) 申し込み 8月31日(水)午後6時30分から直接中央公民館へ。受け付け開始時点で定員を超えた場合は、その時点で抽選 問い合わせ 同館 ☎33818

教室名	内容	講師	定員	期間	時間
第三期	まえばし文学散歩	前橋と周辺の文人の業績を訪ねて 県文学会副会長 梁瀬 和男さん	40人	9月2日~11月18日 金曜(10回)	午後1時30分~3時30分
	家庭園芸	季節の植物の植え付け、寄せ植えなどの園芸知識と実習 日本クレマチス協会副会長 奈良宗太郎さん	36人		午後6時30分~8時30分
	クラシックギター入門	正しいギターの持ち方、弾き方を学ぶ ギタリスト 伊藤 博志さん	30人		午後6時30分~8時30分
第四期	七宝焼	七宝焼の諸技法を学びアクセサリーなどを創作する 七宝工芸家 大倉美枝子さん	36人	9月7日~11月16日 水曜(10回)	午後1時30分~3時30分
	ストレッチ体操	体の筋肉、関節を無理なく伸ばす健康体操 スポーツ指導員 高橋 良枝さん	40人		午前10時~正午
	切り絵制作	切り絵の基礎と作品制作 日本きりえ協会委員 飯塚 照江さん	30人		午後1時30分~3時30分
第五期	日本の歴史(後編)	近世の特色ある人物とその時代を探る 元・小学校校長 横山 竹男さん	40人	9月7日~12月7日 水曜(12回)	午後6時30分~8時30分
	ボールペン習字	ボールペンで美しい文字を書くには 書家 大井津江さん	30人		午後6時30分~8時30分
	短歌入門	短歌の味わい方と添削指導 歌人 井田金次郎さん 前橋女子高教諭 大井 恵夫さん	40人		午後6時30分~8時30分

市民スポーツ祭

★ハンドボール

日時 9月15日(木) (敬老の日)
午前9時 対象 一般(高校生以上) 十二人以内で編成したチーム 参加費 二千円。代表者会議で納入 申し込み 9月7

★フットサロ

日時 9月4日(日) 午後1時～5時 対象 高校生以上の人 内容 流行の歌や運動会・レクリ

日(木)までに市ハンドボール協会事務局・関口さん方 ☎ 8214へ 代表者会議 大会当日の午前8時45分から会場



市民体育館の小中学生バドミントン教室は、5日間の夏休み短期集中型。小学生14人と中学生48人が参加して、ネットの張り方からゲーム方法までを学んでいました。(8月11日)

スポーツ

エリソンなどで楽しく踊れる曲 申し込み 当日会場午後0時30分から。無料

●ヨーガ美容健康

日時 9月2日(金)～10月7日(金) 毎週火曜合計十回(9月23日(金)を除く、午前10時～正午 対象 一般五十人 参加費 二千円 申し込み 8月26日(金)午前10時に参加費を添えて本人が直接

教室

●バドミントン

日時 9月13日(火)～10月20日(木) 毎週火曜合計十回、午前10時～11時30分 対象 一般初級者三十人 参加費 千五百円。他にシャトル一個分自己負担 申し込み 9月8日(日)午前10時に参加費を添えて本人が直接。定刻に定員を超えた場合は抽選

●ストレッチ軽スポーツ

日時 9月9日(金)～10月14日(金) 毎週水曜合計十回(9月23日(金)を除く、午前10時～11時30分 対象 一般、先着三十人 内容 小6、一チーム選手五人・補員

少年剣道大会

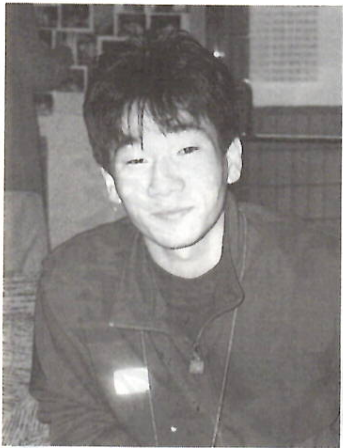
日時 9月18日(日) 午前9時 会場 市民体育館 対象 小4、小6、一チーム選手五人・補員

小4～小6対象

郷土の星——ソウル五輪で輝け

来月開催されるソウルオリンピックに、本市で生まれ育った二人の選手が出場します。ボクシングの黒岩守さんとフェンシングの出野晴信さんです。郷土の選手の活躍に温かい声援を送りましょう。

黒岩 守さん (25)



昭和37年12月16日朝日町二丁目生まれ。天川小、五中、伊勢崎工高、日大を経て現在東京のスポーツメーカー勤務。ロス五輪(5位入賞)に引き続き2度目の出場。

出野 晴信さん (18)



昭和44年8月28日表町一丁目生まれ。中央小、一中、前橋育英高を経て早大1年在学中。昨年の沖縄国体少年組で優勝。日本フェンシング史上初の10代五輪選手。

フェンシング・フルール団体戦

黒岩選手の実家は天川大島町一三二一黒岩實一さん方、出野選手の自宅は表町一丁目二五九出野博さん方。それぞれ両親が家族が住んでいます。

市根井利子さん

タイピスト
女屋町・41歳



水泳

6月の勤労者水泳教室まで、1度も水に入ることがなかったんです。今では25分も泳げるようになりました。悩みの肩凝りもウソみたいになって。

スマイルボウル大会

市と市育連では、子供相互の親睦を目的に開催します。

日時 9月4日(日) 午前9時 会場 県生涯学習センター(文京町二丁目) チーム編成 一チーム五人(二人は大人、ほか四人は学年・男女を問わない) 申し込み 8月27日(土)までに、地区子育て連単位または単位子供会、または直接市役所10階青少年課へ 問い合わせ 同課 ☎ 4043

勤労者スポーツ フェスティバル

日時 9月18日(日) 午前9時 会場 県総合体育センター(関根

組み合わせ会議

市民スポーツ祭サッカー

日時 8月31日(火) 午後6時30分 会場 中央公民館 持参する物 申込書一部(市役所10階保健体育課にあります)と協会登録料(一般：三千円、高校：二千円、小中学校：千円) その他 大会は9月23日(金)(秋分の日)を各種別の決勝日とし、それ以前に試合は種別ごとに決定する 問い合わせ 市サッカー協会事務局・関口さん方 ☎ 0132、保健体育課 ☎ 4033

前橋商高を開放して

やさしい簿記講座

県生涯学習促進事業
専門校で開放講座

日時 9月3日～11月19日の毎週土曜合計十二回、午後2時～4時30分 会場 前橋商高 対象 18歳以上の入学生を除く、先着五十人 内容 入門から三級取得までを学ぶ 申し込み 8月25日(木)までに直接市役所10階社会教育課 ☎ 4023へ。無料 問い合わせ 県社会

秋まき野菜栽培講習会



市では、土に親しみ農業の理解を深め、また健康増進の一助として、秋まき野菜の栽培講習会を行います。無料。

日時 8月21日(日) 午前9時 会場 農業総合研修センター(富田町) 内容 秋まき野菜の作り方(土づくり、連作障害、種まきや手入れなど) 問い合わせ 農政課 ☎ 内線 3704

さようなら市民プール

来月4日に無料開放

昭和三十六年七月のオープン以来大勢のみなさんに親しまれてきた市民プールが、前橋公園イベントホール建設に伴い、九月四日(日)を最後に二十八年の歴史を閉じます。この間、四十四年の全国高校総体、五十八年の「あかぎ国体」など、数多くのビッグイベントも開かれました。利用最終日は、感謝の意を込めて無料で開放し、午後四時から閉場式を行います。どうぞお出かけください。○：お問い合わせは市民プール ☎ 9838へ。



最後の夏、のにぎわい

涼を求めて市民プールは連日大盛況——10日までの今季入場者は3万896人。来月の閉場を前に、市民プールの「最後の夏」を惜しむかのようににぎわいです。

市役所は、〒371 前橋市大手町二丁目12-1 ☎ 24-1111です。

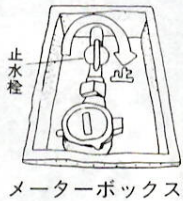
パッキンの取り替え方



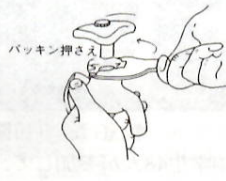
③パッキンを取り出して取り替えましょう
コマを取り出して新しいパッキンと取り替えます。

④蛇口を元のように組み立てましょう
コマを上部の穴に差し込み、落ちないように指先で軽く支えながら、元のように組み立てます。

⑤蛇口の上部分を締めつけましょう
ハンドルを調整しながらスパナで上部を締めつけ、最後に止水栓を開けます。



メーターボックス



①止水栓を閉めましょう
止水栓を締める時はハンドルを右に回してください。

②蛇口の上部分を外しましょう
まずスパナでパッキン押さえを緩めてから、ハンドルを全開して上部を外します。

蛇口のパッキンの取り替えは、家庭で簡単にできます。次の順序で直してください。



家庭でチェック

水 大切に

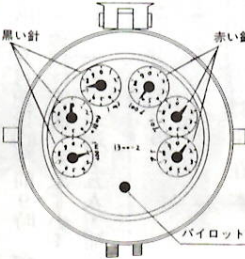
私たちが生活していくうえで水は貴重な財産です。水の需要が増える夏——一人一人がもう一度水の大切さを見直し、使い方に工夫を凝らしてください。家庭の水道で故障しやすい所は、パッキン不良で水漏れを起こす蛇口です。パッキンを取り替えるだけで簡単に直ります。左上の「パッキンの取り替え方」を参考に一度試してみてください。また、水道メーターや蛇口など、定期的にチェックすることも大切です。

工事は指定業者へ

水道管の新設工事や漏水、蛇口取り替えなど修理工事は、市

メーターは定期的に点検

水道メーターはいつも見やすく、きれいにしておきましょう。メーターの読み方
メーターは黒い針の左下から百立方分、十立方分、一立方分の順に読みます。針が目盛りの中間にある時は、時計の短針と同じように小さい方の数字を参考に一度試してみてください。また、水道メーターや蛇口など、定期的にチェックすることも大切です。



①水道を使っていないのに蛇口や壁に耳を当てると、シューッと水の流れるような音がして



の指定を受けた左表の水道事業者が水道局に代わって行います。市のマークのついた標示板を掲げてありますので、お気軽に最寄りの業者へ依頼ください。

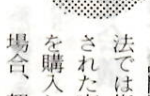
さい。申し込む時は、住所

クリーニング・オフの活用

セールスマンから言葉巧みに商品を勧められ、十分に考える余裕もないまま契約してしまいがち。クリーニング・オフは、商品を全額支払った場合、代金を全額返金する制度です。ただし、商品の引き渡しを受けた後、代金を全額返金した場合、代金を全額返金する制度です。ただし、商品の引き渡しを受けた後、代金を全額返金する制度です。



消費生活



法では指定された商品を購入した場合、契約期間を過ぎると、一般的には合意による解約となり、解約は難しくなります。また、販売期間を過ぎると、一般的には合意による解約となり、解約は難しくなります。また、販売期間を過ぎると、一般的には合意による解約となり、解約は難しくなります。

市民連合朝市まつり



恒例の市民連合朝市まつり(夏季)を開きます。六十以上のお店が並び、野菜、果物、魚介類など新鮮でよい品を安価で販売します。気持ちのよい朝のショッピングを楽しみませんか。先着四百人の子供にプレゼントを用意。古新聞、段ボールの買い上げ、包丁研ぎ、電気相談など特設コーナーもあります。日時：8月28日(日)午前6時～9時(小雨決行) 会場：JR前橋駅北口通路 販売品：生鮮食品、日用雑貨品、生活用品、花木など 駐車場：同駅西側高架下 問い合わせ：商政課 電話：3606

ソ連・モンゴル抑留者に慰労品と慰労金

平和祈念事業特別基金等に関する法律が成立し、戦後ソ連またはモンゴル地域に強制抑留された人で、日本に帰還した戦後強制抑留者やその遺族に慰労品(書状、銀杯)を贈呈します。また、これらの人で年金・恩給等を受給していない場合は、更に慰労金として十万円(二年償還の記名国債)を支給します。申し込み：68年3月末日までに郵送で、請求書類と添付書類を同封して〒112東京都文京区大塚五-1-1三平和祈念事業特別基金業務第二課(☎03-394

身障者交友の集い

日時：9月11日(日)午前10時～午後3時 会場：サン・アビリティーズ(上野島町) 対象：身体障害者で未婚の人や関心のある人、先着六十人 内容：身体の不自由な人が人生のよき伴いを得るための出会いの場として、スマイルボウリングや懇談会、交流、参加費：三百円(昼食代を含む)。当日納入 申し込み：8月31日(木)までに身体障害者福祉団体連合会(☎5274へ

前橋市指定工事業一覧表

所在地	工事業名	電話	所在地	工事業名	電話
岩神町三丁目14-4	松山タテ	32-0131	下細井町336	五大	34-5032
岩神町三丁目15-1	下波	32-7284	上小出町713-2	小出	34-6481
岩神町三丁目25-19	昭和三	31-4784	下小出町二丁目9-24	昭和三	33-5873
昭和三丁目24-9	昭和三	31-9602	下小出町三丁目4-12	昭和三	33-7828
昭和三丁目1-1	昭和三	31-5000	下小出町626-1	昭和三	34-1298
昭和三丁目14-9	昭和三	31-9865	川原町376-66	昭和三	32-2347
昭和三丁目15-3	昭和三	31-3245	東片貝町71	昭和三	24-5949
昭和三丁目26-26	昭和三	31-3203	東片貝町639-1	昭和三	24-6787
若宮町四丁目4-16	若宮町	31-1331	西片貝町五丁目13-10	若宮町	24-4677
住吉町一丁目13-12	住吉町	33-7262	西片貝町三丁目18-1	住吉町	24-2744
住吉町二丁目9-12	住吉町	31-2790	西片貝町一丁目277	住吉町	31-0090
日吉町一丁目5-15	日吉町	31-9636	西片貝町三丁目243-1	日吉町	21-9330
日吉町三丁目251-21	日吉町	31-9636	三俣町二丁目45-12	日吉町	21-8553
日吉町三丁目255-6	日吉町	34-7124	三俣町二丁目24-2	日吉町	31-8632
日吉町三丁目263-10	日吉町	32-5814	三俣町二丁目45-26	日吉町	24-2362
日吉町三丁目85-7	日吉町	33-9282	三俣町二丁目11-15	日吉町	32-2098
日吉町四丁目1-3	日吉町	31-4671	三俣町二丁目31-17	日吉町	32-1231
大手町一丁目5-9	大手町	31-8121	三俣町二丁目2-8	大手町	32-6661
城東町五丁目657-12	城東町	43-6386	三俣町三丁目32-10	城東町	32-2237
城東町四丁目21-8	城東町	32-4911	上京町1267-3	城東町	69-8564
城東町四丁目22-3	城東町	32-4033	上京町2466-2	城東町	69-2935
城東町四丁目19-2	城東町	31-8412	上京町3272	城東町	69-2054
三河町二丁目10-1	三河町	31-7654	下神町307	三河町	32-1194
文京町二丁目3-3	文京町	21-7316	下神町292	文京町	32-9297
文京町二丁目7-1	文京町	21-5590	下神町250	文京町	69-1708
文京町二丁目11-4	文京町	21-3181	下神町1206	文京町	69-0114
文京町四丁目23-9	文京町	21-3952	下神町56-2	文京町	69-0144
天川原町225-24	天川原町	21-5740	下神町1109-5	天川原町	69-2246
天川原町64-5	天川原町	21-9431	下神町1073-2	天川原町	69-0339
表町二丁目22-16	表町	21-2272	下神町194-1	表町	69-1343
紅雲町一丁目7-22	紅雲町	21-8280	下神町188-1	紅雲町	24-2317
紅雲町一丁目9-16	紅雲町	21-4736	上大島町25-1	紅雲町	63-3821
紅雲町二丁目7-12	紅雲町	21-5843	上大島町241-2	紅雲町	61-2118
紅雲町二丁目23-1	紅雲町	21-0576	上大島町322	紅雲町	61-2118
南町一丁目14-20	南町	21-3741	上大島町1018	南町	61-4897
南町三丁目34-34	南町	21-5011	上大島町1460	南町	61-4054
南町三丁目36-21	南町	21-7516	上大島町二丁目4-32	南町	24-1924
南町四丁目14-8	南町	23-5501	上大島町三丁目16-12	南町	24-0345
六供町189	六供町	21-1431	駒形町190-3	六供町	61-2315
青梨町1188-2	青梨町	21-9752	二宮町1285	青梨町	66-0073
池端町185-2	池端町	51-9902	富田町2346-1	池端町	68-3549
総社町2880	総社町	51-6436	富田町1223-1	総社町	68-0589
総社町高井68-1	総社町	51-6672	富田町1138-7	総社町	68-1099
高井町一丁目35-42	高井町	51-3686	小原町975-1	高井町	68-1307
元総社町151-5	元総社町	51-2549	小原町872	元総社町	66-3305
元総社町2212	元総社町	51-2008	今井町931-8	元総社町	68-1504
関屋町二丁目9-2	関屋町	51-7400	朝倉町二丁目2-8	関屋町	68-2805
鳥羽町36-1	鳥羽町	51-6851	朝倉町一丁目2-5	鳥羽町	63-4588
大友町二丁目28-27	大友町	51-3136	朝倉町一丁目9-9	大友町	61-2121
江田町542	江田町	51-5219	西郷町三丁目3-3	江田町	61-2511
小相木町43-1	小相木町	51-0039	西郷町429	小相木町	66-1217
稲荷町492	稲荷町	51-3703	山王町一丁目10-25	稲荷町	66-4957
稲荷町一丁目50-14	稲荷町	51-0571	山王町一丁目24-12	稲荷町	66-2067
古市町118	古市町	26-3111	龍里町865	古市町	65-0398
下新田町588	下新田町	51-8291	龍里町2460-1	下新田町	65-4371
箱田町1090-3	箱田町	52-1876	龍里町260-1	箱田町	65-1745
龍蔵町166-13	龍蔵町	33-0902	力丸町9	龍蔵町	65-0228
関根町23	関根町	33-2186	力丸町152	関根町	65-0777
下細井町194	下細井町	33-3762	横手町187-1	下細井町	65-2083
下細井町23-39	下細井町	32-6184			

赤ちゃんのけんこう

	9月2日(金)午前	医療センター
	9月5日(月) "	南町四丁目公民館
	" 午後	若宮町二丁目公民館
	" "	城東町一丁目自治会事務所
	" "	敷島公会堂
	" "	昭和町二丁目集会室
■母子健康相談	9月7日(水) "	清里公民館
	9月12日(月) "	上川瀬公民館
	" "	下新田町南公民館
	" 午前・午後	芳賀公民館
	" "	桂萱公民館
	" "	南橋公民館
	9月14日(水) 午後	中央公民館
	午前=10時~11時30分 午後=1時30分~3時	
■3か月児健診	9月14日・21日・28日(水)午前9時30分~10時30分	保健所
	対象=3か月半~4か月未満児	
■股関節脱臼健診	9月8日(水)午後2時~3時	児童文化センター
	対象=3か月~4か月未満児	
■7か月児健診	9月2日・16日(金)午後2時~3時	医療センター
	対象=7か月~8か月未満児	
■1歳6か月児健診	9月9日・30日(金)午後1時45分~3時	医療センター
	対象=1歳6か月~1歳8か月児	
■3歳児健診	9月8日・22日・29日(水)午後2時~3時	保健所
	対象=前月中に3歳に達した幼児	
	9月14日(水)午前9時30分~11時30分	中央公民館
	" 午後1時30分~3時30分	"
■離乳食講習会	対象=4か月児の保護者	
	申し込み=1週間前までに電話で保健衛生課☎内線3264へ	
	8月30日(水)午後1時~4時	東公民館
■母親学級	9月7日・14日・21日(水)午後1時~4時	南橋公民館
	対象=妊婦	
■妊婦健康教室	9月6日・13日・20日(水)	保健所
	午後1時~4時 (13日は午前10時~午後3時)	
	対象=妊婦 申し込み=電話で保健所☎☎7721へ	
	※各健診の受付時間は、開始時間のおおむね30分前から行います。	



壮年期からのほけん

■胃がん検診	9月10日(土)午前8時30分~9時	メディカルセンター
	申し込み=1週間前までに電話で保健衛生課☎内線3264へ	
■個別がん検診	病医院・診療所で検診を受ける場合は、個別検診実施医療機関へ電話でまたは直接申し込んでください。	

親身になってお答えします

老人問題電話相談

通観で良い日々

☎244111

・月曜~金曜(祝日などを除く)

・午前9時~正午、午後1時~4時

高齢者精神衛生相談

9月2日(金)午後1時30分~4時

保健所。予約を保健所☎☎7721へ。無料。

献血にご協力を

8月25日(木)農協ビル、午前10時~午後4時

下阿内町^なと3町がリード



歩く人もドライバーもお互いに気をつけ合って

町自治会別無事故 無違反コンクール 中間報告

自分たちの町から交通事故を追放しよう——を合い言葉に、一年間にわたり実施している「町自治会別無事故無違反コンクール」の上期分(一月~六月)の集計がまとまりました。事故の少ない上位二十自治会は次のとおりです。

□上位20自治会(事故・違反の少ない順)

①下阿内町、総社町、総社大渡、天川大島町住宅④東善町⑤下朝倉町⑥紅雲町二丁目⑦今井町⑧本町二丁目⑨日吉町二丁目⑩下新田町南⑪昭和町二丁目⑫下新田町東陽⑬大手町三丁目、鳥羽

町西部⑮亀里町阿内宿⑯前箱田町⑰千代田町五丁目、西善町矢田⑱青梨子町前原⑳千代田町一丁目

同コンクールの期限は十二月末日で、一年間町内住民に交通事故や違反がなかった自治会を優秀町自治会として、事故件数

●違反で多いのは

安全運転意識がある人には考えられないことですが①飲酒後に車を運転している②制限速度を大幅に超えての運転③無免許

●違反で多いのは

安全運転意識がある人には考えられないことですが①飲酒後に車を運転している②制限速度を大幅に超えての運転③無免許

8月28日~9月3日

建築物防災週間

八月二十八日(日)から九月三日(木)まで「特殊建築物防災週間」が全国的に実施されます。

市民のみなさんに広く建築物防災を認識していただくため、消防本部の協力で特殊建築物の防災調査を行います。

内容は、防火・避難施設の設定、維持管理の状況について建築物の所有者(管理者)に指導します。

○：お問い合わせは建築指導課☎内線3833へ。

格証明書をお渡しすることになりました。この資格証明書で病気のやけがなどの治療を受けた場合、医療費は病院の窓口でいったん全額支払っていただき、国保税納入後に市役所2階国民健康保険課窓口で支払った額の七割(退職者医療制度該当者本人は八割)相当の払い戻しを受けることになります。

このようなことがないように、国保税を長期滞納している世帯や納め忘れていた世帯などへ、納税相談の実施について通知します。必ずお出かけください。

納税相談の日時 8月18日(水)・19日(金)・22日(月)・23日(火)、午前9時~午後4時 場所 市役所2階税課

○：お問い合わせは国民健康保険課☎内線3249へ。

納め忘れはありませんか

納税相談を実施

国民健康保険税

国民健康保険税は、国保加入者の医療費支払いの基になるものです。自分一人ぐらい滞納しても、軽い気持ちで長期滞納すると、国保制度の運営に支障を来すとともに、被保険者間に不公平を生じます。

昨年一月一日に法律が改正され、災害など特別な事情のある世帯を除いて、長期滞納国保税を滞納し納税相談にも応じない世帯には、保険証に代えて、資

9月の日曜・祝日当番医表	日	週	内 科				外 科		婦人科	耳鼻科	眼科	歯科
	日	曜	岩切内科医院	武藤医院	吉野医院	尾内小児科医院	長崎医院	宮外科医院	宮崎産婦人科医院	耳鼻咽喉科	高橋眼科医院	日曜・祝日は 歯科医師会館 岩神町2-19-9 ☎32-2046
4	日	第一日曜	大手町2-4-10 21-2517 内	駒形町1124 66-1177 内児	三俣町2-13-10 32-3333 内	下川町15-2 65-4005 児	住吉町2-12-5 31-3274 外内	天川大島町1456-9 61-0380 外整	朝倉町1-6-9 63-1155	耳鼻咽喉科 文京町2-14-6 21-2551	元総社町243-1 52-8078	
11	日	第二日曜	関内科医院	野町医院	福音堂栄光診療所	宮石内科医院	宮下外科医院	ながや脳神経外科医院	神岡産婦人科医院	慈光会病院	沼賀眼科医院	
15	日	第三日曜	天川大島町1-7-12 24-4680 内	総社町植野711 51-1300 内児	駒形町226-1 66-6188	上細井町1955-1 34-1876 内	上小出町133 31-9408 外整	東片貝町720 21-8145	岩神町2-7-18 31-0691	高崎市中佐野町786-7 0273-47-1177	高崎市相生町43 0273-22-3358	
18	日	祝日	井上医院	あさを小児科医院	瀬田医院	吉羽内科	金古医院	岩上整形外科医院	山王病院	みうら耳鼻科医院	山王病院	夜の緊急時に 夜間急病診療所 朝日町4-9-5 ☎43-5111 ・午後8時~ 午前0時 ・内科と小児科
23	日	祝日	若宮町2-4-16 31-1711 内	朝日町2-17-11 24-2484 児	龍蔵寺町103 32-5658 内	吉羽内科 下川町15-4 65-3877 内胃	日吉町3-14-6 33-1131 外内	小相木町386-1 53-3358 外	山王町2-20-18 66-5410	耳鼻咽喉科 広瀬町3-15-2 66-7023	高草木眼科医院 高崎市北通町97 0273-27-2361	
25	日	第四日曜	大川小児科医院	田中内科医院	山越内科	川上医院	込谷外科医院	反町整形外科医院	婦人科内科	耳鼻咽喉科	高草木眼科医院	
	日	祝日	若宮町2-2-10 31-5288 内児	古市町1-5-23 51-0254 内	神経科医院 昭和町3-12-14 31-5352 内	朝倉町2-3-17 63-1863 内児	岩神町4-2-5 31-0366 外内	上佐鳥町126-2 65-2715 整	丸江医院 南町4-24-16 21-8310	深町クリニック 高崎市中居町153 -1 0273-22-8711	高崎市北通町97 0273-27-2361	
	日	祝日	うい小児科医院	小島田診療所	殿岡内科	城東町協立診療所	高橋整形外科医院	菅谷泌尿器科	産科婦人科	矢部医院	スガノ眼科医院	夜の緊急時に 夜間急病診療所 朝日町4-9-5 ☎43-5111 ・午後8時~ 午前0時 ・内科と小児科
	日	祝日	千代田町1-8-5 31-2468 内児	小島田町7 61-0370 内児	天川原町247-5 21-1599 内児	城東町3-20-8 31-5137 内	石倉町2-9-3 51-4633 整	西片貝町5-19-6 43-5525	真中醫院 千代田町4-8-1 31-4035	大手町3-4-17 31-3524	住吉町1-17-10 31-2625	
	日	祝日	山田小児科医院	安部内科医院	梶田医院	新井胃腸科病院	外科八子医院	加藤外科内科医院	馬場産婦人科医院	吉見耳鼻咽喉科	細谷眼科医院	
	日	祝日	城東町2-9-7 31-4793 内児	南町3-19-12 21-2339 内	上新田町263 51-3025 内児	昭和町1-16-10 31-2083 内	平和町2-11-13 31-5080 外整	朝日町1-13-12 43-5169 外	石倉町2-2-8 51-7485	高崎市新紺屋町1 0273-25-0713	高崎市白銀町10 0273-25-0715	

市役所は、〒371 前橋市大手町二丁目12-1 ☎24-1111です。



あたたかい
題字：井田智志
勝山小3年



花火大会の市民参加リーダー
永井 克弘さん(47)
住吉町二丁目8-3

★電話サービス
救急病院等案内 ☎2200099
火災情報 ☎2300019

▽火災六件(八件)累計六〇件(六〇件)▽救急四六四件(四四四件)累計三〇六五件(二七六八件)

7月の火災と救急

(一)は前年同期
9月10日(日)・11日(月)・12日(火)・17日(土)・18日(日)・19日(月)に開催。
○：当日は競輪場付近の交通混雑が予想されますので、みなさんのご協力をお願いします。

前橋けりりん

8月27日(土)・28日(日)・29日(月)・9月10日(日)・11日(月)・12日(火)・17日(土)・18日(日)・19日(月)に開催。
○：当日は競輪場付近の交通混雑が予想されますので、みなさんのご協力をお願いします。

□カブトムシの幼虫七百八十匹、飼育ケース七十八個NTT前橋電報電話局(田中壽雄代表)から各小学校へ。
□現金九千五百六十八円八展通り青年会(安達英利代表)から災害遺児、母子・父子家庭児童援助基金に。

荻野県営住宅の入居者募集

県営住宅(かや)野田地の入居者を募集します。
所在地：江木町 募集戸数：六十四戸 家賃：二万八千円(四万六千円) 入居予定日：10月5日(水) 申し込み：8月26日(金) 9月2日(金) 午前8時30分～午後4時(日曜を除く、土曜は正午まで) 県営住宅供給公社(☎235811)、土木事務所(☎4224)へ。

県営労働講座

日時：9月6日(火)・7日(水)・9日(金)・12日(月)・16日(金) 午後6時～8時 会場：渋川合同庁舎 渋川市金井 対象：労働一般、先着百人 テーマ：講師「人間管理・統率者の論理」作家・重門冬一さんほか 申し込み：9月1日(木)までに直接前橋商工労働事務所(☎2744)・県労政課(☎23111)へ。無料。



住宅金融公庫個人向け融資

受付期間：個人向け融資 入居住宅 建設・建売住宅購入資金：9月9日(金)まで、リフォームローン：中古住宅購入資金：64年3月24日(金)まで。

オレたちの花火上げたくて

真夏の夜空を彩る恒例の花火大会、復活して八回を数える。毎回ユニークな花火の提供を呼んでいるのが、前橋「前橋会」というグループ。そのリーダー「夏長」である。「ほとんどの企業が協賛でしよう。オレたちの花火を上げよう」と気の合った仲間が始めたんです。

刑務官の採用試験

受付期間：8月26日(金)～9月8日(木) 試験：9月11日(日) 会場：前橋刑務所(男性、栃木刑務所(女性) 申込用紙の交付：前橋刑務所(南町二丁目) 問い合わせ：同所 ☎4247

編物技能検定

日時：9月18日(日) 午前9時～午後4時 会場：中央公民館 内容：毛糸・レース検定 検定料：一級八千円、二級五千円、三級三千円、四級二千円 申し込み：8月30日(火)までに電話で日本編物検定協会群馬支部・中島さん ☎22564へ。

テレビで社明運動広報映画

社会を明るくする運動は、すべての国民が犯罪の防止と罪を犯した人たちの更生について理解を深め、力を合わせて犯罪のない明るい社会を築く。

相談

□高齢者無料職業紹介 月曜～土曜、午前9時～午後4時(土曜は正午まで) 県立福祉会館(国領町二丁目 ☎33585) □心配ごと相談 毎週月水金曜に実施(15日(月)・17日(水)・19日(金))



全長27m高さ9mの海賊船が敷島公園に登場。子供たちには夏休みのビッグなプレゼントです。船に乗ってみんな大喜び。



市政テレビ番組
はつらつタウンまえばし
群馬テレビ・毎月第4木曜
午後0時6分から約10分間
今月の放送は 25日(木)です

編集 ぼんち話

▼元気な子供たちを相手に、保母さんの世話係はひっきりなしで大変。保育所をかいま見た時の印象です。写真を撮るくらいで汗をかいているのが恥ずかしい。▼キラキラと輝く太陽の下、市民プールではみんなが思い切り夏を満喫しています。ここの取材もこの夏で最後だと思ふと、ちよつと感傷的な気分。

全国一を誇る施設、生涯学習の拠点。



中央公民館

八月九日。書道、料理、コラス、絵画、英会話など部屋部屋は学習の熱気がいっぱい。各フロアには市民展の優秀作品も並ぶ。市民の生涯学習の一大拠点——中央公民館である。旧農業会館を改修・改修 全地域を対象に生涯学習の機会や場を提供する中央公民館——本市に最初となったのが三十八年のことである。明治期に建てられた臨江閣を使用した。現在の中央公民館が開館したのは五十七年一月十二日。市民の生涯学習のニーズにこたえ公民館の機能を一段と充実させようと、旧農業会館を取得、約五億円をかけ改修した。敷地は二千七百三十三平方メートル、建築面積五千八百八十八平方メートル、延べ床面積七千三百四十平方メートル。地下二階地上四階の鉄筋コンクリート造りの堂々とした建物である。美術室、音楽室、ホールも、利用目的に合った数多くの部屋が用意されている。一階に事務室と市民ロビー、二階に学習室(3)、美術室(3)、調理実習室、三階に音楽室(4)、和室(2)、茶室、視聴覚室、L室、四階に会議室(5)と四百二十人を収容できるホールがある。(内は部屋の数。まもなく一階には文化財展示場もお目見え。中央公民館としては全国一の施設規模を誇る。六十二年度の場合、延べ二万二千回使用され延べ二十万人が利用した。市民講座や市民展を主催 場の提供だけでなく大勢の市民が参加できる教室や催しも実施。市民講座や市民展、成人学校、明寿大学、ヤングセミナー、文化祭、社会教育相談 などである。200余の学習グループ 生涯学習の拠点にふさわしく、常連の利用グループは二百余り。絵画、書道、文学、陶芸、合唱、ダンスなど多彩な分野で生涯学習が花盛りである。会員は一団体系均二十六人ほど、全体では延べ五千人を超えている。メモ 所在地：大手町二丁目三十一番 電話：☎238118 開館時間：午前9時～午後10時 休館日：毎月第一・第三月曜、年末年始 (今回は「地区公民館」)



整った環境で充実した学習