

みんなで行こう

道の駅「赤城の恵」がオープン



アジサイが美しく咲く



新鮮な農畜産物がいっぱい

日帰り温泉でゆったりと

問い合わせは 観光課 ☎210-2189

赤城南ろくの自然と美しい景色に囲まれた荻窪公園が、道の駅「赤城の恵」(荻窪町)としてオープンします。

大浴場やレストハウスのあるあいのやまの湯、新鮮な地元野菜や赤城の恵シリーズの焼酎・落花生を販売する農畜産物直売所・味菜が併設されているほか、6月中旬には1万4,000株のアジサイが満開になります。また、道の駅としてオープンするに当たり、新たに休憩施設もできました。

■オープニングイベント

オープンを記念して、開所記念式典や楽しいイベントを行います。ふわふわスライダーや特産飲食コーナーも設置し、子どもから大人まで楽しめます。当日は、あいのやまの湯と農畜産物直売所・味菜で割引特典があります。

日時=3月27日(日)午前10時~午後3時

内容=消防音楽隊による演奏、ピザアクロバット、ころとん・ぐんまちゃんクイズ大会、荻窪町演芸ステージなど

地域農業に親しめる 研修施設を開設

4月1日(金)から地産地消センターを開設します。地元農畜産物を利用した加工体験や研修などを行い、地域農業への理解を深めてもらうとともに、本市の地産地消推進を目的として設置。グループでの料理教室や起業を目指す人のための料理研究会などに、ぜひ、活用してください。

開館時間=土日曜・祝日、年末年始を除く午前9時~午後5時

施設の場所=富田町2400-8 (JA前橋市東側)

問い合わせは 農林課 ☎898-6702

利用してください 電気自動車の充電器

クリーンエネルギー普及のため、電気自動車用急速・倍速充電器を設置。しばらくの間、無料で利用できます。電力の一部は、近くを流れる矢田川で発電しています。

なお、営利目的の使用はできません。

日時=土日曜・祝日を除く午前8時30分~午後5時15分

設置場所=市立図書館南駐車場(桃井小東側)

設置台数=急速充電器1台、倍速充電器4台

用意する物=倍速充電器利用の場合は車載用ケーブル



この看板が目印です

問い合わせは 環境課 ☎898-6292

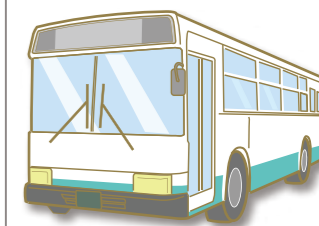


バス乗り場一覧

乗り場	目的地(バス停)
1番	前橋公園、敷島公園バスターミナル、県庁前
2番	渋川駅、小児医療センター、群大病院、南橋団地
3番	緑が丘町、総合スポーツセンター、渋川駅、マイバス南循環・西循環、群馬総社駅、総合スポーツセンター、敷島公園バスターミナル、中央前橋駅(シャトルバス)
4番	国立赤城青少年交流の家、赤城山ビジターセンター、富士見温泉、田島十字路、嶺公園、小坂子、荻窪公園、新前橋駅西口
5番	群馬温泉、土屋文明記念文学館、上野田、しんとう温泉、桃泉、吉岡町、箕郷、イオン高崎、高崎駅(芝塚経由)、高崎駅(京目経由)、高崎駅(北高崎駅経由)
6番	石関町南、大室公園、城南運動公園、東善、ベイシアモールいせさき、けやきウォーク前橋、伊勢崎駅、玉村町役場、下川団地、東大室町

4月2日(土)から6月末まで、JR前橋駅北口駅前広場の工事に伴い、同駅北口バス乗り場の位置などが変更になります。各乗り場の位置は上図、目的地は左表のとおりです。なお、ロータリー内は混雑が予想されますので、送迎をする場合は同駅南口広場やJR前橋駅北口駐車場(20分以内無料)を利用してください。

問い合わせは 県バス協会 ☎261-2072



JR前橋駅北口広場の工事で バス乗り場が変わります

都合のいい儲け話
信用しないです



〈事例〉「当社で3倍の価格で買い取るので、A社の未公開株を購入してほしい」とB社から電話がありました。信用していいのでしょうか。
〈回答〉複数の業者が登場し、言葉巧みに未公開株を購入させる「劇場型勧誘」という手口です。購入後、B社は買い取りの約束を守らず連絡がつかなくなり、最終的に購入者が大損させられる詐欺的な商法です。
また、過去に未公開株を購入し被害にあった消費者に、損が取り戻せると近づき、手数料などを支払わせる「被害回復型勧誘」の手口も見られます。社債やファンドなどの金融商品でも同様のトラブルがあります。
投資は儲かる場合もあれば、損する場合もあります。素人が複雑な仕組みを理解できないまま取り引きするのは大変危険です。「必ず儲かる」という業者のうまい話は信用できません。きっぱりと断りましょう。

問い合わせは
消費生活センター ☎230-1755