



前橋のまちかどから

宮地町：伝統をつなぎ無病息災を祈る



7月16日に宮地町で、お獅子回しを開催しました。江戸時代から続くとされる伝統行事で、太鼓の音が鳴る中、「無病息災」「あくまっばらーい」という威勢のいい掛け声とともに、地区内の家々を獅子が巡回。参加者は獅子に頭を噛んでもらい、病気や災いのない健やかな未来を祈りました。4年ぶりの開催で、子どもたちや若い世代の参加が増え、地区内は活気に溢れました。



Grand Ville Maebashi
「ありがとう」を大切にしたい

前橋中心商店市街地にある有料老人ホーム
～街中での生活を過ごしてみませんか～

お問い合わせ：
グランヴィル前橋
前橋市千代田町3丁目3-20
☎027-234-7025 ✉ info@chiyoda-gv.co.jp

9:00～
17:30

自立の方から介護が必要な

ご状態にあっても安心の支援体制



生活スタイルに合わせて、
選べるサービスコース
選べるお部屋のタイプ

○住宅型自立コース

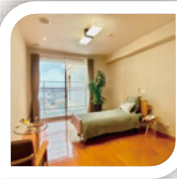
介護保険を利用しない自立の方(要支援相当の方まで)を対象として、ご自宅で一人だと「ちょっと不安...」でも自由な生活を継続したい、といった方に寄り添えるコースです。ご自宅と変わらない生活(デイサービスやヘルパーのご利用等)スタイルを継続していただけます。

○軽度介護型コース

要支援2～要介護2相当の方を対象として、食事や洗濯、清掃等、欲しいサービスを必要な分だけ選択することが出来るサービスです。ケアプランによって、自由度の選択も出来、お一人での外出も可能です。

○介護型コース (標準型・中重度)

要支援1～要介護5の介護認定を受けている方や認知症や病気により在宅生活が困難になってしまった方に24時間365日介護サービスを提供させていただくコースです。リハビリ専門職を配置しています。



利用料金の一例

183,580円/月～(管理費・家賃・食費含)

※介護保険をご利用の場合は介護保険の負担割合分の費用が掛かります。

入居者
募集中

見学
可能

「前橋の天然水 アカギノメグミ」好評発売中!

問 観光政策課 ☎ 027-257-0674

赤城山中腹に位置する金丸2号水源の豊富な原水を地下200メートルからくみ上げ、天然素材そのままを生かしてペットボトルに詰めた天然水です。

飲料水としてはもちろんですが、まろやかな素材そのものを引き出す軟水のため、料理、お茶、コーヒーなどにも最適です。

取扱店

市内を中心としたスーパー、酒販店、市役所売店、前橋駅構内ヴェントまえばしなど



広告内容に関する質問については、広告スポンサーに直接お問い合わせください。

