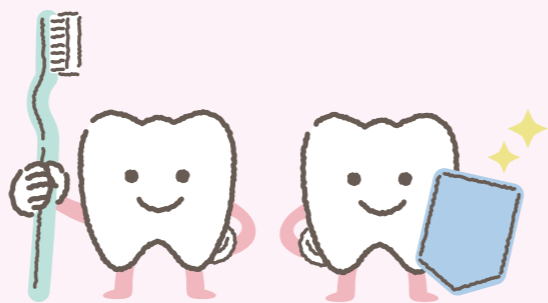


毎日の歯みがきと健診で 歯と口から健康づくり

健康増進課 ☎027-220-5708

6月は歯と口腔の健康づくり普及月間。歯と口の健康は虫歯や歯周病の予防だけでなく、全身の健康にも深く関わっています。日頃から正しい歯みがき習慣を心がけ、定期的に歯科健診を受けましょう。



●歯と口の健康週間

6月4日(木)から10日(水)は歯と口の健康週間。今年のスローガンは「歯みがきは 体を守る 最前線」です。口の中を清潔に保つことは全身の不調を防ぐための第一歩。かかりつけ歯科医療機関で歯科健診を受けることで歯みがきの状態や口内環境を確認でき、より効果的なケアにつながります。日頃の歯みがきと定期的な歯科健診を組み合わせ、歯と口から健康づくりを始めましょう。

●休日歯科診療所を開設しています

☎ 休日歯科診療所 ☎027-212-1310

日曜・祝日などに、急な歯の痛みなどに対応するため、応急診療をする歯科診療所を開設しています。

☎ 日曜・祝日・8月13日(木)～15日(土)・12月29日(火)～1月3日(日)、10時～12時・13時～15時(年末年始は16時まで)

☎ まえばし医療センター2階(朝日町三丁目21-13)

☎ マイナ保険証、高校生以下は福祉医療費受給資格者証、お薬手帳、現金

歯と口の健康フェア2026

☎ 前橋市歯科医師会 ☎027-225-2477

歯と口の健康に関するポスター掲示や展示を実施します。口腔内細菌の観察や歯科医師による無料歯科相談(一般相談・矯正相談)のほか、シールスタンプラリーや歯ブラシ・風船などのプレゼントもあります。

☎ 6月7日(日)10時～15時

☎ 中央公民館3階

●市民歯科公開講座「新しい歯周治療の可能性」

講師＝中央大橋歯科クリニック院長・磯部克優さん

☎ 同日11時～12時

☎ 中央公民館501・502学習室

☎ 当日会場へ直接

●小中学生による「歯科保健作品展」

☎ 6月6日(土)10時～17時・7日(日)10時～15時

☎ 中央公民館3階



こどもと学ぶ 食育教室

☎ 健康増進課 ☎027-220-5783

こどもと学ぶ「Chewing 教室」を開催。管理栄養士や歯科衛生士による講話のほか、ガムを使ってかむ力をチェックしたり、よかんて試食をしたりしながら、口の健康と食事の関係を学びます。

☎ 6月27日(土)10時～11時30分

☎ 保健センター

☎ 市内在住の小学生と保護者、先着20組

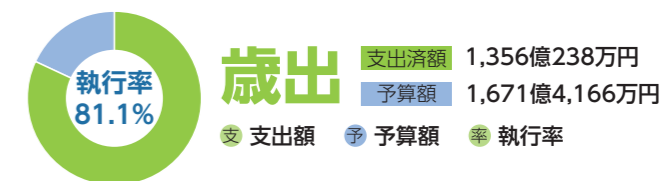
☎ 6月17日(水)までに二次元コードの申し込みフォームで



昨年度の財政状況

☎ 財政課 ☎027-898-6542

一般会計最終予算額
1,671億4,166万円



市税	市民税や固定資産税、事業所税など 収572億705万円 予573億5,488万円 率99.7%
国庫支出金	使い道が定めてある国の補助金や負担金など 収292億9,044万円 予338億6,679万円 率86.5%
地方交付税	財源保障を目的に国税の一部が交付されるもの 収181億1,245万円 予180億506万円 率100.6%
市債	特定事業などのために長期的に借り入れるもの 収18億1,020万円 予135億5,800万円 率13.4%
県支出金	使い道が定めてある県の補助金や負担金など 収88億5,371万円 予123億8,780万円 率71.5%
地方消費税交付金	消費税の一部を国が交付するもの 収97億8,380万円 予90億5,000万円 率108.1%
諸収入	広告収入など他の区分に該当しないもの 収64億2,349万円 予81億6,032万円 率78.7%
繰入金	特別会計や基金からの収入など 収42億4,137万円 予43億1,875万円 率98.2%
使用料及び手数料	証明書発行の手数料や市営住宅の家賃など 収27億3,170万円 予30億4,043万円 率89.8%
繰越金	決算上の剰余金などを翌年度に繰り越したもの 収24億3,047万円 予24億3,047万円 率100.0%
その他	地方譲与税や法人事業税交付金、寄付金など 収56億479万円 予49億6,916万円 率112.8%

民生費	各種福祉などの経費 支572億2,120万円 予678億9,649万円 率84.3%
教育費	各学校・幼稚園、その他教育などの経費 支150億9,695万円 予194億7,320万円 率77.5%
総務費	市の内部管理、税金の徴収、支所運営などの経費 支121億1,653万円 予175億2,002万円 率69.2%
土木費	道路や河川などの整備・維持や都市計画などの経費 支134億2,129万円 予174億9,510万円 率76.7%
公債費	市債の元金・利子の償還金など 支151億1,461万円 予151億1,471万円 率100.0%
衛生費	健康づくりや感染症対策、ごみの処理などの経費 支82億1,811万円 予118億3,888万円 率69.4%
商工費	商工業・観光振興、消費生活対策などの経費 支61億9,146万円 予76億7,056万円 率80.7%
消防費	消防や救急活動の経費 支51億5,448万円 予61億1,916万円 率84.2%
農林水産業費	農林水産業振興の経費 支22億8,489万円 予29億6,990万円 率76.9%
議会費	議会運営の経費 支6億4,374万円 予6億5,926万円 率97.6%
その他	労働費、予備費、災害復旧費 支1億3,912万円 予3億8,438万円 率36.2%

●特別会計

最終予算額1,216億8,519万円

会計名	予算額	収入率	執行率
競輪	442億6,877万円	95.0%	88.8%
介護保険	364億9,297万円	82.7%	90.1%
国民健康保険	336億401万円	90.8%	87.2%
後期高齢者医療	62億4,147万円	99.3%	89.9%
産業立地推進事業	8億8,483万円	53.6%	75.1%
新エネルギー発電事業	1億3,320万円	95.8%	71.1%
母子父子寡婦福祉資金貸付金	4,984万円	102.7%	71.6%
用地先行取得事業	1,010万円	0.0%	0.0%

●企業会計

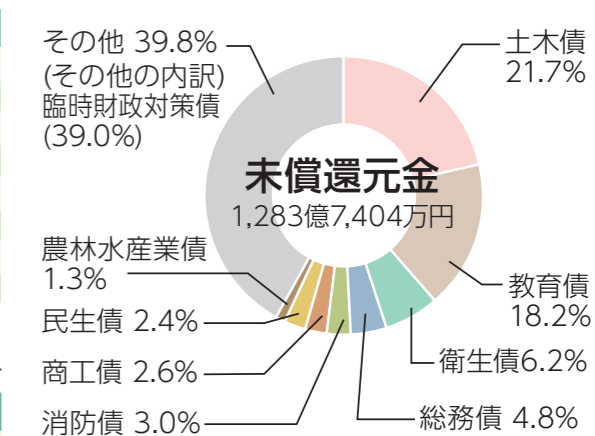
区分	水道事業	下水道事業	農業集落排水事業
収入予算	102億1,554万円	115億266万円	19億8,926万円
調定率	93.5%	90.2%	92.3%
支出予算	127億132万円	137億9,668万円	22億7,878万円
執行率	88.3%	89.5%	90.7%

※予算額には、繰越分を含みます。

※調定率とは、予算額に対して収入が決定している額の割合です。

●市債の状況(一般会計)

未償還元金1,283億7,404万円



※各会計の数字は3月31日現在。一般・特別会計の数字は5月31日まで出納整理期間があるため、決算額とは異なります。
※各会計の最終予算額には繰越分を含みます。
※財政状況の各率の値は、小数点以下第2位を四捨五入して表示しています。



6月は環境月間です。本市では、令和17年までに1人1日当たりの燃やすごみ量「99g削減」を目標に掲げています。マイボトルを持ち歩く、リサイクルについて考え直す、食品ロスを減らすなど、環境について考え、行動し、みんなで持続可能な前橋を作っていきましょう。さて、これから本格的な夏の暑さを迎える時期になります。特に高齢者や小さなお子さんは、

体調の変化に気付きにくい場合があります。これからますます、気温の高い日が増えていくため、熱中症には十分ご注意ください。また、今年度からは中学校に続いて、小学校体育館への空調設備の設置を計画的に進めています。また、市内7施設にマイボトル対応型給水スポットを設置しています。ぜひご利用ください。