

# 1 土に触れてやすらぎを 野菜作りを楽しんで

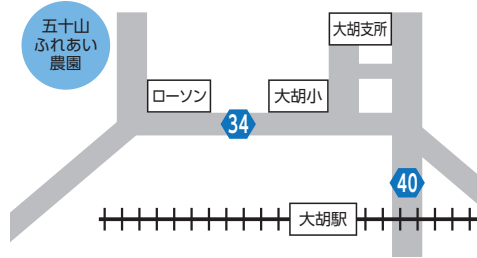
農政課 ☎027-898-6703

来年3月31日(水)までの市民農園利用者を募集。場所は五十山ふれあい農園(堀越町)で、1区画あたり50㎡です。

費用=月額300円

対象=市内在住・在勤の人、先着若干人

申し込み=6月10日(水)から農政課へ



# 2 マイナポイントの準備 マイキーIDの設定を支援

未来の芽創造課 ☎027-898-6427

7月から申し込み開始予定のマイナポイントの予約(マイキーIDの設定)支援を実施中。マイナポイントの申し込みには、マイキーIDの設定が必要です。設定には、マイナンバーカードと4桁の暗証番号が必要。各会場での実施日程は下表のとおりです。詳しくは本市マイナポイント特設ページをご覧ください。

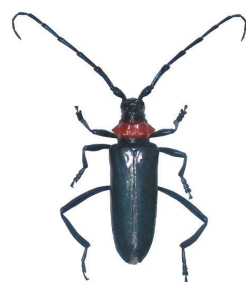


| 6月の支援日程           |  |
|-------------------|--|
| 会場                | 期日   |
| 大胡支所              | 6月8日(月)~12日(金)・22日(月)~26日(金)、9時~17時              |
| 富士見支所             | 6月1日(月)~5日(金)・15日(月)~19日(金)・29日(月)・30日(火)、9時~17時 |
| けやきウォーク前橋(文京町二丁目) | 土日曜、10時~18時                                      |
| 市役所1階特設窓口         | 平日、9時~17時  |

# 3 木を枯らす害虫 クビアカツヤカミキリに注意

環境森林課 ☎027-898-6292

県東部地域で確認されているクビアカツヤカミキリ。幼虫がサクラやウメ、モモなどの木の内部を食い荒らす特定外来生物です。被害を受けた木は弱り、枯れてしまいます。本市ではまだ確認されていませんが、被害拡大を防ぐため、成虫やフラス(フンと木くずの混合物)を見つけた場合は速やかに捕殺し、環境森林課に連絡をしてください。



成虫は体長2cmから4cm



フラス



●市が発する情報に注意  
災害発生前に避難することが大切です。災害が予想されるときは、避難情報や気象情報に注意してください。本市ではまちの安全ひろ

台風や大雨が発生する季節です。昨年度は、6月22日未明に発生したゲリラ豪雨や10月の台風19号により本市も近年に類を見ない大雨に見舞われ、避難勧告などを発令する事態となりました。洪水・土砂災害について確認しておきましょう。



●防災マップで区域を確認  
大雨による洪水・土砂災害が全国各地で起きています。居住地域や通勤、通学地域が洪水浸水想定区域や土砂災害警戒区域などに含まれていないか、防災マップで確認しておきましょう。なお、洪水浸水想定区域に含まれる避難所は洪水災害時には開設しません。注意してください。

●備蓄は足りていますか  
本市では、避難所に指定された全ての小中学校に防災倉庫を設置。食料や毛布など、災害用支援物資の備蓄を進めています。しかし、

災害時にその備蓄で十分に対応できるとは限りません。各家庭での備蓄を計画的に行いましょう。1人当たり1週間分(最低3日分)の備蓄が望ましいです。

## 高齢者に電話音声で 避難情報などを発信

高齢者避難情報コールサービスを開始。事前に登録された電話番号に、避難情報などを発信します。対象は次の条件を全て満たす世帯。  
①洪水浸水想定区域か土砂災害警戒区域、土砂災害特別警戒区域が含まれる町に住んでいる  
②全世帯員が原則75歳以上で携帯電話を持っていない  
③家庭用プッシュ式固定電話がつながっている  
④電話で意思疎通できる  
申請書の配布は市役所防災危機管理課、各支所・市民サービスセンターで。本市ホームページからダウンロードもできます  
申し込みは申請書に記入し、同課へ直接  
(☎027・898・5935)

- ・避難勧告
- ・災害発生情報
- ・自主避難所の開設情報



災害時に、登録番号にコール。

避難情報などを電話音声で伝えます。