

第5団地41戸 を募集します

申し込みは
9月17日まで



広瀬大通りに面したU-E棟



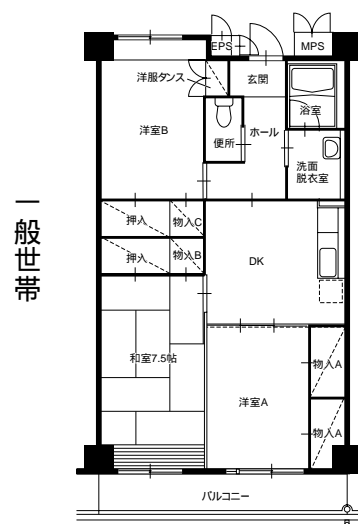
案内図

新築した広瀬第五団地U-E棟
の一般世帯タイプと高齢者向けの
シルバーハウジング（世帯・
単身）の入居者を募集します。

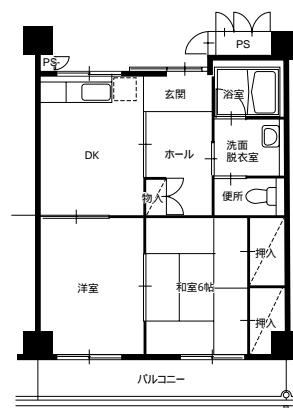
戸数・家賃など
表1・2のとおり。
間取り
右図のとおり。

学校区など
学校区「広瀬小、広瀬中、駐車場」原則として一戸に一台
入居申し込みの主な条件
一般世帯タイプ「市内在住または在勤で住宅に困っている親子や夫婦（婚約者を含む）を中心とする二人以上の家族がいる。住民税の未納がない。入居世帯の所得が基準内（基準月収額が二十万円以下。裁量階層は二十六万八千円以下）。市営住宅や県営住宅に入居または入居の決定をしていない。不動産を所有していない。住民税の未納がない。県内在住の連帯保証人一人の保証が得られる。敷金として家賃三カ月分を納入できる。シルバーハウジング（世帯）」「市内在住で住宅に困っている六十歳以上の世帯または夫婦のいずれか一方が六十歳以上（配偶者もおおむね六十歳以上）の夫婦世帯。日常生活が可能で自

間取り図



シルバー世帯



シルバー単身

