

生活に役立つ最新情報を学ぼう

3回シリーズ くらしのセミナー

日時・テーマなど=下表のとおり
会場=前橋テルサ
対象=市内在住・在勤の人、先着各60人
申し込み=消費生活センター ☎230-1755へ

くらしのセミナー

日時	テーマ	講師
7月2日(水) 午後1時30分～3時	くらしの中の危険 ～どんな事故・なぜ・どうやったら防げるの	製品評価技術基盤機構 燃焼技術課長・長谷川秀夫さん
7月4日(金) 午後1時30分～3時	お金との良い関係 ～お金のセンスを磨く	マネー・マネジメント・アソシエーション 水上宏明さん
7月7日(月) 午後1時30分～3時	スポーツトレーナーに学ぶ健康法 ～いつまでも健康で若々しく過ごすために	日本体育協会公認アスレティックトレーナー 春山信三さん

安全安心なまちづくりのため建築物の検査忘れずに

安全で安心なまちづくりを進めるため、建築物の中間検査と完了検査を実施しています。なお、検査申請には手数料が掛かります。

中間検査=次の工事が完了したときに申請してください。①木造の戸建て住宅(床面積が100平方メートルを超え、階数が2階以上)は、屋根の小屋組工事と構造耐力上主要な軸組工事②鉄骨造の建築物(床面積が500平方メートル以上で階数が3階以上)は、1階の建て方工事③共同住宅(地階を除く階数が3階以上)は、2階の床とこれを支持するはりの配筋工事

完了検査=建築確認申請されたすべての建築物が対象。工事完了後4日以内に申請をしてください。

問い合わせは **建築指導課 ☎890-6752**

段差解消工事などに補助金を交付します

高齢者が使いやすいように住宅を改造するため、補助金を交付する制度があります。この制度を利用するには工事前に調査を行います。詳しくは問い合わせください。

対象=次のいずれかを満たす60歳以上の人。①生計中心者の前年所得税課税年額が8万円以下の世帯で、身体などの状況が要介護2以上②60歳以上のみの人で構成する前年所得税が非課税の世帯で、身体的・精神的に注意を要する人(要支援程度)

補助金額=50万円を上限に対象工事改造費の6分の5

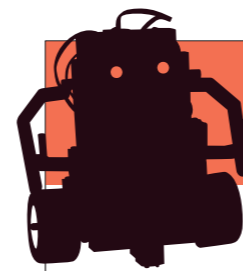
問い合わせは **介護高齢福祉課 ☎890-6157**

気象情報に注意! 集中豪雨に備えましょう

梅雨に入ると、梅雨前線の活動で大雨になることがあります。さらに、梅雨が明けると、雷を伴った集中豪雨が発生すること。気象情報をよく確かめ、大雨・雷・洪水などの注意報・警報が発令されたら、河川の増水・土砂災害・落雷・突風などに注意しましょう。

また、側溝にたまったごみが原因で、水があふれることがあります。日ごろから、ごみがたまらないように注意し、被害を最小限に防ぎましょう。

問い合わせは **安全安心課 ☎890-5935**



今年もやってきた!! まえばしロボコン2008

「まえばしロボコン2008」を開催します。今回のテーマは「世界輪投げ紀行」。自作のロボットで、輪投げの得点を競います。部門は中学生と一般の2部門で個人または5人以内のチームで申し込んでください。8月上旬から定期的に相談コーナーを開設。初めてロボットを作る人も安心して参加できます。

日時=8月23日(土)午前10時30分

会場=県生涯学習センター(文京町二丁目)

対象=個人または5人以内のチーム

申し込み=7月14日(月)までにハガキ・ファクス(223-7330)またはホームページで。参加部門・チーム名(10文字以内)・代表者の氏名・住所・電話番号・チーム構成(友人、親子など)と人数・学校名(中学生部門のみ)を明記し、**市役所文化国際課(☎890-6522)**へ。ホームページのアドレスは<http://www.maebashi-robocon.net/>



夏休みバスで巡る 前橋の豚を体験しよう



親子で豚に関する施設を巡るバスツアー「TONTONのまち前橋体験ツアー」を開催。養豚農場の見学やソーセージ手作り体験、豚肉の部位食べ比べ、まえばしton汁の試食など楽しい企画がいっぱいです。

日時=7月24日(休)午前8時50分～午後4時、市役所集合

対象=小学生とその保護者(2人1組)、15組(抽選)

費用=1組4,000円

申し込み=7月3日(木)(必着)までに往復ハガキ(1組1通)で。住所・2人の氏名・年齢・電話番号を明記し、〒371-0023本町二丁目12-1にぎわい観光課「TONTON体験ツアー係」(☎210-2189)へ

6つの選挙区で農業委員選挙

7月6日(日)が
投票日です

7月6日(日)は任期満了に伴う農業委員会委員選挙の投票日です。6つの選挙区から40人を選出、任期は3年です。

■選挙の日程

告示日=6月29日(日) 投票日=7月6日(日)

■投票できる人

農業委員会委員選挙人名簿(1月1日現在の登録申請に基づき3月31日に確定したもの)に登録されている人。ただし、登録された後でも、市外に転出した人、農業をやめた人、農業をしていない家に嫁いだ人などは投票できません。

■選挙区・定数

第1選挙区(本庁管内・上川淵・下川淵・東・元総社・総社・清里地区)8人、第2選挙区(芳賀・桂萱・南橋地区)8人、第3選挙区(城南・永明地区)9人、第4選挙区(大胡地区)5人、第5選挙区(宮城地区)5人、第6選挙区(柏川地区)5人。

■投票所・投票時間

投票所は、投票所入場券に記載されています。投

票時間は午前7時～午後6時までです。

■投票所入場券の配付

投票の資格がある人に郵送で配布します。

■期日前投票

仕事や病気などで投票日に投票所へ行けない人は、次のとおり期日前投票ができます。

なお、期日前投票以外にも指定の病院や施設などで投票できる不在者投票や、重度の身体障がい者のための郵便等投票制度がありますので、詳しくは問い合わせください。

日時=6月30日(月)～7月5日(土)午前8時30分～午後8時
場所=第1～第3選挙区は市役所選挙管理委員会事務局、第4～第6選挙区は大胡支所

用意するもの=投票所入場券

問い合わせは **選挙管理委員会事務局 ☎890-6742**