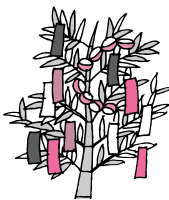


夏の風物詩、七夕まつり

7月6日から9日まで中心商店街を美しく



竹飾りが彩る北関東一の七夕まつり

- 七月六日(木)から九日(日)まで、第五十六回前橋七夕まつりが行われます。けんらん豪華な竹飾りが中心商店街を美しく彩り、イベントも盛りだくさん。期間中は中心商店街が車両通行止めとなつて、歩行者天国になります。
- **だんべえフェスタ**
日時 7月8日(土)・9日(日)、午後2時～8時30分 会場 二宮ここのパーキング(千代田町四丁目) 内容 正調・創作だんべえ踊りのステージ 問い合わせ だんべえフェスタ実行委員会・小川さん ☎090-2751-9436
- **自慢市**
日時 7月8日(土)・9日(日)、午後1時～8時 会場 二宮ここのパーキング 内容 障害者福祉団体による自主製品の販売など 問い合わせ 同実行委員会・斎藤さん ☎090-1454-6044
- **ビッグフリーマーケット**
日時 7月8日(土)・9日(日)、午前10時～午後9時 会場 立川町通り
- **サマーガーデン**
日時 7月8日(土)・9日(日)、午前10時～午後9時 会場 立川町通り
- **ぼくとわたしの手作り七夕**
日時 7月6日(木)～9日(日)、午前10時～午後9時 会場 千代田通り、銀座通り
- **七夕まつり児童絵画展**
日時 7月5日(水)～11日(火)、午前10時～午後7時(11日は午後4時まで) 会場 スズラン本館
- **こども広場**
日時 7月8日(土)・9日(日)、午前10時～午後5時 会場 中央広場
- **けやきグリーンフェスタ**
日時 7月9日(日) 午前10時～午後3時 会場 JR前橋駅北口けやき並木 内容 本市の観光・全国都市緑化フェアPR、焼きまんじゅうや野菜など物産品の即売
- **無料おまつりバスを運行**
七月八日(土)と九日(日)に「無料おまつりバス」を午前十一時から午後九時まで運行。区間はグリーンドーム利根川西駐車場から前橋テルサ前まで

消防特別警戒で万々に備えます
消防本部では、七夕まつりでにぎわう中心市街地の災害発生に対応するため、次のとおり特別警戒を行います。
①Qの広場に警戒本部を設置②市街地の巡回パトロール③災害発生時の初動態勢の強化④露店・電飾の火災予防指導。
○：問い合わせは消防本部 警防課 ☎220-4511へ。

● **マイバスの時間・路線変更**
七夕まつり期間中はマイバスの運行時間を二時間延長。銀座通りを通行できないため、国道50号へう回します。
● **清掃ボランティア募集**
日時 7月8日(土)・9日(日)、午前7時～8時 集合場所 前橋中央駐車場(千代田町一丁目) 内容 ゴミ、空き缶などの収集 その他 手袋、ゴミ袋は実施委員会で用意
○：問い合わせは七夕まつり実施委員会(にぎわい観光課 ☎890-6606、商工会議所 ☎234-5100)へ。

一地区一自慢を募集します 「楽」をテーマに魅力を再発見

本市の魅力を見直し広くPRするため、「一地区一自慢」を募集します。皆さんの地区で楽しいと自慢できるものを応募してください。最も楽しい自慢を、大賞として表彰し、賞金三十万円を贈ります。

あります。こうした魅力や特色、素晴らしさを再認識し広く紹介することで、地区のつながりや地区への愛着を深め、特色あるまちづくりを進めるためのものです。

のなどで自慢できるものをご応募ください。ただし、前橋まつり、前橋七夕まつりなど全市のなもの、また、昨年度に受賞したものは対象外です。



自慢大賞を受賞した田口町(昨年)

● **募集内容**
本年度のテーマは「楽(らく)」です。祭りやイベント、伝統行事など、楽しく行っているもの、楽しませているものなど、前橋まつり、前橋七夕まつりなど全市のもの、また、昨年度に受賞したものは対象外です。

安全安心を守って 生き生き地域づくり

モデル地区に5カ所を指定

子どもが犠牲になる痛ましい事件や自然災害が多発し、地域における支え合いの大切さが改めて注目されています。本市では市民の皆さんと連携を一層深めながら、地域の安全安心を守り、誰もが将来にわたって生き生きと暮らし、活力ある地域づくりを進めます。

● **5つのモデル地区から**
本年度は、上川淵・桂萱・南橋・清里・大胡をモデル地区に指定。この事業を順次、全市域に拡大しながら、地域の皆さん一人一人の知恵や主体的な力を地域に発揮できる仕組みづくりに取り組めます。

五地区では、既にたくさんの方が集まり、地域で問題になっていることや自らできることなどの話し合いが始まっています。今後は、地域をより良くするために必要なことや自分たちでできることを整理しながら、活動を進めるための計画や体制などを検討。来年度、実行に移していきます。

モデル地区の取り組み状況は、随時、市民の皆さんへお知らせします。

○：問い合わせは政策課 ☎890-6515へ。

賞金は次のとおり。なお、自慢大賞は一件ですが、そのほかの賞はそれぞれ件数も含めて選考します。また、賞金は自治会へ授与しますが、自治会から個人へ渡すことはできません。

● **賞金** 自慢大賞三十万円、自慢賞十万円、審査員特別賞五万円

● **ホームページで紹介**
応募があった自慢は、本ホームページに掲載します。

○：問い合わせは政策課 ☎890-6510へ。