

11月1日を まえばし教育の日

総合福祉会館で記念の講演会

市教育委員会では、十一月一日を「まえばし教育の日」に制定しました。市民一人一人が教育や文化を尊重し、その重要性和今後の在り方を考え、語り合う機会。市民が一体となって取り組みを発展させ、県都前橋、教育のまちの実現を目指します。

さらに、十月十六日から十一月十五日までを「まえばし教育期間」とし、期間内に行われる教育・文化事業を「まえばし教育の日事業」として展開します。

今日、物質的に豊かになった一方で、学校・家庭・地域の教育など、社会が持つ教育力の在り方が問われています。皆さんもこの機会に行事に参加し、教育について語り合ひましょう。

記念講演会

「まえばし教育の日」制定を記念して講演会を行います。

日時 11月1日 午後1時30分

3時 会場 総合福祉会館日吉町二丁目

対象 一般、先着五百人

テーマ 講師「青猫こどもの世界」前橋文学館スパーバイザー・司修さん

申し込み 学校教育課へ

問い合わせは同課 8905865へ。



生涯楽しく学びましょう

小学校入学前の健康診断

通知書を各学校から郵送

来年四月に小学校へ入学する児童（平成十一年四月一日～十二年四月一日生まれ）を対象に、就学前の健康診断を行います。

健康診断通知書は、実施日の五日前までに各学校から郵送で配布。病気などで指定された学校で受診できないときは、指定

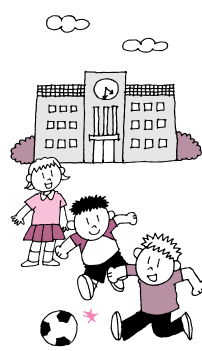
校と受診希望校の両方に連絡し、ほかの日に受診してください。

実施時間は通知書に記載してありますので確認を。また、通知書が届かないときは問い合わせてください。

問い合わせは学校教育課 8905812へ。

児童クラブを利用しませんか 放課後を楽しく過ごそう

両親が共働きなどの理由で、学校が終わって家に帰っても面倒を見てくれる人がいない児童を対象に、市内二十八カ所に児童クラブを開設しています。専任の指導員が遊びや生活指導を行い、放課後に安全な生活の場を提供。クラブの運営は地域運営委員会や各種法人などが行っています。



異なり、学年別の違いや減免制度があるクラブもあります。また、高学年を受け入れるクラブもありしますので、詳しくは各クラブに問い合わせてください。

名称・所在地・電話番号 左表のとおり 開所時間 平日 下校時～午後6時 土曜・学校休業日 午前8時30分～午後6時（日曜・祝祭日は除く。各クラブで異なります） 対象 小学校低学年の放課後留守家庭の児童（来年度新入生も含む） 申し込み 各クラブへ。ただし、わかみや・かがや児童クラブは児童家庭課 8906277へ

児童クラブ一覧		
名称	所在地	電話番号
広瀬学童クラブ	広瀬町二丁目10-12	263-3066
荒子小児童クラブ	荒子町1240	268-5277
永明小児童クラブ	上大島町655	261-0599
桃瀬児童クラブ	西片貝町三丁目343	243-0048
ももかわ児童クラブ	荒牧町514	235-1226
あらまき児童クラブ	荒牧町四丁目9-2	235-2116
きよさと児童クラブ	青梨子町446	255-4341
あまがわ児童クラブ	文京町三丁目18-4	243-2080
そうじゃ児童クラブ	総社町総社1585	251-1156
学童保育所利根川教室	昭和町三丁目15-2	233-9362
風の子学童保育所	上新田町249-1	252-3734
南町学童保育所	南町四丁目21-12	224-1431
しもかわふち児童クラブ	鶴光路町38-1	265-3647
駒形学童保育所	駒形町951-16	266-6866
江木学童保育所	堤町477-10	269-9426
芳賀学童保育所	勝沢町104-4	269-9320
細井学童クラブ	北代田町520-1	234-9339
元総社学童クラブ	元総社町2505-4	255-0962
二之宮学童クラブ	二之宮町1810-1	268-3620
もものき学童クラブ	幸塚町182-2	231-9888
東学童保育所	箱田町1615-2	252-9936
大胡学童クラブ	堀越町1113	283-3985
おおどり学園	茂木町185-6	283-2299
宮城学童クラブ	鼻毛石町1507-1	280-2408
粕川学童クラブ	粕川町前皆戸189-1	285-3801
大渡学童クラブ	岩神町三丁目18-6	232-1514
日吉学童クラブ	日吉町三丁目15-9	232-1513
たちばな児童館学童クラブ	山王町二丁目8-10	266-7007
わかみや児童クラブ	若宮町四丁目12-24	
かがや児童クラブ	上泉町178	
わかみや・かがや児童クラブは来年1月開設の予定		