

# お知らせ

スポーツ.....	P10
文化.....	P12
児童.....	P13
商工業.....	P13
高齢者.....	P14
環境衛生.....	P14
福祉.....	P15
都市計画.....	P15
公園.....	P16
年金.....	P16
調査.....	P17
相談.....	P17
ミニ情報.....	P18
健康.....	P18

## スポーツ



### 教室

#### 市民体育館

##### 太極拳

日時 9月18日、11月20日の木曜十回、午前10時～11時30分  
 対象 中学生以下を除く初心者三十人(抽選) 参加費 二千円 申し込み 9月11日 午前10時に参加費を添えて本人が同館へ直接

##### エアロビクス

日時 9月19日、11月21日の金曜十回、午前10時～11時 対象 中学生以下を除く四十人(抽選) 参加費 二千円 申し込み 9月12日 午前10時に参加費を添えて本人が同館へ直接

##### ストレッチ軽スポーツ

日時 9月24日、11月12日の水曜八回、午前10時～11時30分  
 対象 中学生以下を除く、四十人(抽選) 参加費 二千円 申し込み 9月10日 午前10時

に参加費を添えて本人が同館へ直接

##### バドミントン

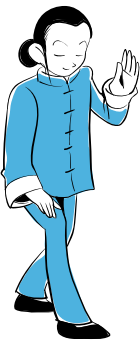
日時 9月25日、10月23日の火曜八回、午前10時～11時30分  
 対象 中学生以下を除く初心者四十人(抽選) 参加費 二千円 申し込み 9月18日 午前10時に参加費を添えて本人が同館へ直接

##### 小学生体育

日時 9月25日、11月6日の火曜十回、午後4時～5時 対象 小1・小2、二十人(抽選) 参加費 千円 申し込み 9月18日 午後4時に参加費を添えて保護者が同館へ直接

##### 氣功

日時 9月26日、12月12日の金曜十回、午後2時～3時30分  
 対象 中学生以下を除く、三十人(抽選) 参加費 二千円 申し込み 9月19日 午後2時に参加費を添えて本人が同館へ直接



#### 高齢者軽スポーツ

日時 9月25日、11月27日の木曜十回、午後2時～3時 対象 55歳以上、二十人(抽選) 参加費 二千円 申し込み 9月18日 午後2時に参加費を添えて本人が同館へ直接  
 以上七つの教室の問い合わせは同館 265 0900へ。  
 施設使用料は実費負担です。

#### 総合運動公園

##### エアロビクス

日時 9月29日、12月22日の月曜十回、10月8日、12月10日の水曜十回、午後6時45分～7時45分 10月8日、12月10日の水曜十回、10月10日、12月12日の金曜十回、午前10時30分～11時30分 対象 中学生以下を除く、各四十人(抽選) 参加費 二千円 申し込み 9月20日 (必着) までに往復八ガキで。受講曜日・時間・住所・氏名・年齢・電話番号を横書きで明記し、同公園コミュニティプール「エアロビクス教室係」へ

##### ヨガ

日時 9月28日、12月22日の月曜十回 10月9日、12月11日

の木曜十回、午前10時30分～正午 対象 中学生以下を除く、各四十人(抽選) 参加費 二千円 申し込み 9月20日 (必着) までに往復八ガキで。受講曜日・住所・氏名・年齢・電話番号を横書きで明記し、同公園コミュニティプール「ヨガ教室係」へ

##### アクアビクス

日時 10月6日、12月15日の月曜八回、午前11時～正午 対象 中学生以下を除く、三十人(抽選) 参加費 二千円 申し込み 9月20日 (必着) までに往復八ガキで。住所・氏名・年齢・電話番号を明記し、同公園コミュニティプール「アクアビクス教室係」へ

##### 健康温水プール浴

日時 10月8日、11月26日の水曜八回、午前11時～正午 対象 中学生以下を除く、三十人(抽選) 参加費 二千円 申し込み 9月20日 (必着) までに往復八ガキで。住所・氏名・年齢・電話番号を明記し、同公園コミュニティプール「健康温水プール浴教室係」へ

#### 太極拳

日時 10月9日、12月11日の木曜十回、午後6時30分～8時 対象 中学生以下を除く、三十人(抽選) 参加費 二千円 申し込み 9月20日 (必着) までに往復八ガキで。住所・氏名・年齢・電話番号を明記し、同公園コミュニティプール「太極拳教室係」へ

##### 小学生水泳

日時 10月25日、12月13日の土曜八回、午前10時50分～11時50分 対象 クロールで二十五泳げない小学生、四十人(抽選) 参加費 千円 申し込み 9月17日 (必着) までに往復八ガキで。泳力・住所・氏名・学校名・学年・年齢・電話番号を横書きで明記し、同公園コミュニティプール「小学生水泳教室係」へ

以上六つの教室のあて先と問い合わせは、〒379 2107前橋市荒口町四三七 二・総合運動公園コミュニティプール(268 1911)へ。教室の申し込みは一人一通、施設使用料は実費負担です。