

学校給食でつながる地域の輪 広がる地産地消の取り組み

問い合わせは 教育委員会総務課 ☎898-5810

■学校給食と食育
子どもたちが毎日食べている学校給食。本市はこれを重要な食育の時間と考え、調理場の栄養士が食事についての話を「食の指導」や、地元で生産された食材を積極的に取り入れる「地産地消」などの取り組みを行っています。中でも地産地消は、新鮮で安全な食材を提供できるだけでなく、身近で



おいしい給食大好き

採れた食材を使った料理は、子どもたちの関心も高まり、給食をよく食べるようになります。

■高まる地元食材使用率

給食で使っている米は、ことし1月から100%前橋産。また、豚肉は月に1回前橋産を使用しています。野菜では、キュウリやホウレンソウ、ネギ、ニラなどの、もともと前橋産の使用率が高い品目のほかにも、ハクサイやコマツナ、ダイコン、ニンジン、ミニトマトなども前橋産を使うようにしました。その結果、前橋産野菜の使用率は、平成19年度の11.1%から昨年度は31.5%と飛躍的に伸びています。今後も前橋産食材の品目の拡大に向けて取り組みを強化していきます。

■試食会で味わえる学校給食

本市では、学校給食への理解を深めてもらうため、地域の人などを対象にした給食試食会を開催しています。また、ばら園まつりやまえばし秋穫楽市などのイベントでは、学校給食メニューでも提供している ton ton 汁を配布。ぜひ、一度、こうしたイベントにも足を運んで安全でおいしい学校給食を味わってみてください。

	野菜全体	キュウリ	ネギ	ダイコン	ニンジン	ニラ	ホウレンソウ	コマツナ	ハクサイ
平成19年度	11.1%	53.3%	24.0%	1.9%	0.5%	63.1%	32.3%	5.5%	2.2%
平成20年度	17.2%	76.5%	57.5%	4.2%	2.1%	65.4%	48.7%	24.3%	6.9%
平成21年度	31.5%	93.6%	82.4%	26.7%	13.9%	81.6%	82.6%	93.2%	32.5%

見過ごすな

幼い子どもたちの SOS

問い合わせは 児童課 ☎220-5702

11月は児童虐待防止推進月間。児童虐待は子どもに対する重大な人権侵害です。子どもをたたく音や叫び声、不自然な泣き声が聞こえるなど、周りに「虐待を受けているのでは？」と思われる子どもがいたら、迷わず関係機関や地域の民生委員・児童委員、主任児童委員へ連絡を。子どもを守ることが最優先ですので、責任を問われることはありません。また、連絡した人が特定

されないように秘密は守ります。安心して状況を教えてください。市民全員の力を合わせて、児童虐待をなくしましょう。

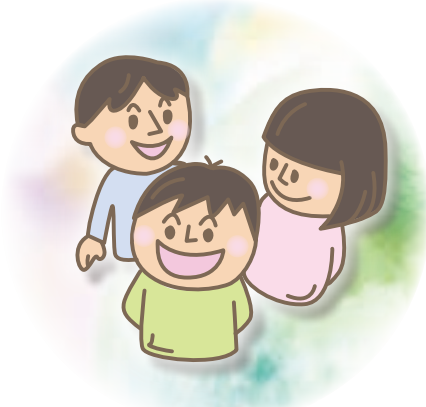
■児童虐待とは

〈身体的虐待〉 殴る、ける、やけどを負わせるなど
〈性的虐待〉 性的行為の強要、ポルノグラフィの被写体にするなど

〈ネグレクト（養育放棄）〉 食事を与えない、不潔にする、自動車の中に長時間放置するなど
〈心理的虐待〉 言葉による脅し、無視、兄弟間の差別的扱いなど

虐待から守るための5個条

- ①おかしいと感じたら迷わず連絡。
- ②「しつけのつもり」は言い訳。子どもの立場で判断。
- ③ひとりで抱え込まず、できることから即実行。
- ④親の立場より子どもの命を守ることが最優先。
- ⑤虐待はあなたの周りでも起こり得る。



機関名	電話番号	機関名	電話番号
こども課	220-5702	こどもホットライン24 (毎日24時間受付)	0120-783-884 (携帯電話は027-263-1100)
家庭児童相談室	223-4148	前橋警察署	252-0110
富士見保健センター	288-7188	前橋東警察署	225-0110
青少年支援センター	898-5876	大胡警察署	283-0110
県中央児童相談所	261-1000	前橋地方法務局子ども的人権110番	0120-007-110
全国共通ダイヤル	0570-064-000		

ピンとシャンと 元気に楽しく介護予防

介護予防まつり in まえばしを開催します。楽しみながら介護予防について学べるイベントが盛りだくさん。ぜひ、お出掛けください。
日時=12月5日(日)午前10時~午後3時
会場=総合福祉会館



内容=講演会(ラフターヨガ)、ピンシャン! 元気コンテスト、新「ピンシャン! 元気体操」の初披露、健康チェック、試食など

問い合わせは 介護高齢課 ☎898-6133

考えよう女性の人権 撲滅しよう暴力行為

11月12日(金)から25日(木)まで、女性に対する暴力をなくす運動が実施されます。配偶者などからの暴力や性犯罪、人身取引、セクハラ、ストーカーなど、女性に対する暴力は犯罪行為をも含む重大な人権侵害です。この機会に女性の人権の尊重のための意識啓発を図り、暴力は決して許さない社会づくりを進めましょう。

問い合わせは 男女共同参画室 ☎898-6517

医療と工業が力を合わせて 暮らしやすい未来を探る

医療・介護・福祉機器などの開発と実用化をテーマに、医工連携講演会を開催。詳しくは本市ホームページをご覧ください。

日時=12月2日(木)午後1時~5時
会場=前橋テルサ
対象=医療・介護・福祉に関心のある市民や団体など、先着180人
費用=交流会参加者のみ1,000円
申し込み=12月1日(水)までにEメール (eishida@jimu.gunma-u.ac.jp) かハガキで。住所・所属・役職・氏名・電話番号を記入し、〒371-8511昭和町三丁目39-22・群馬大共同研究イノベーションセンター昭和分室「医工連携係」(☎220-8115) へ

学校給食用物資入札参加の申請を受け付けます

学校給食用物資の競争入札の参加希望者は申請してください。なお、物資ごとに条件が異なるので、詳しくは問い合わせを。

対象=本市か本市と隣接する市町村に事業所があり、学校給食の納入条件に適合した事業者
対象となる給食用物資=食肉、鶏卵、豆腐、加工食品(冷凍食品・調味料を含む)、青果物、こんにやくなど
資格の有効期間=来年4月1日~平成25年3月31日
申し込み=11月10日(水)~12月10日(金)に所定の用紙に記入し、市役所内学校給食会(☎223-6469)へ直接