

相談

相談してください
行政への意見や要望

道路の整備や登記、雇用、年金など、国、県、市、特殊法人の業務について、苦情や意見・要望があるときは、行政相談委員にご相談ください。問題解決の手伝いをします。

問い合わせ生活課 ☎898-1000

青少年

赤城大沼のカッター乗船指導者は受講を

カッター技能講習会を開催。今夏に乗船を希望する団体の指導者は必ず受講してください。



除草などの緊急雇用を実施
働く人を募ります

本市では緊急雇用創出事業を実施。この雇用者を募集します。募集事業＝①除草など業務②森林整備業務

泊2日

会場＝赤城少年自然の家
対象＝同家利用団体の指導者、先着15人

費用＝3,600円

6月8日(月)～19日(金)に同家 ☎287-8227へ

児童

来年度の学校選択
10月から受け付け

本市では通学区域以外の学校を希望する場合、定められた距離の範囲内で学校を選択することが出来ます。選択の対象となるのは、市内在住で来年度小学校に新入学する児童生徒。希望する家庭は手続きをしてください。なお、受け入れ人数を超えた場合は抽選となります。

児童館案内

児童館では楽しい催しがいっぱい
詳しくは下記へ問い合わせを



日吉 ☎233-5122
朝倉 ☎265-1955
大友 ☎251-1337
下小出 ☎233-2622
粕川 ☎285-4000

毎月の行事は、本市ホームページに掲載しています

児童文化センター

☎224-2548

6月のプラネタリウム

日時＝土日曜、午前11時、午後2時30分

内容＝「天文学シリーズ」銀河鉄道の旅(星座のお話)「ヘルクレスの冒険」

子ども映画会

日時＝6月20日(土)午後1時30分
内容＝「がんばれスイミー」おじゃる丸 ちっちゃいものの大きなからし

老人福祉センター

ひろせ老人福祉センター

☎261-0880

65歳未満の人は入場料が必要です

臨時休館

7月2日(木)から4日(土)まで設備機器点検のため休館します。巡回バスコースについては問い合わせてください。

元気ひろげたいそう

日時＝6月22日(月)午後1時30分～3時

対象＝一般、先着30人

用意する物＝体育館履き

健康教室「脱水・熱中症について」
日時＝6月24日(水)午後1時30分

監査結果を公表

市役所などで閲覧できます

本市の財務事務などについての監査結果を公表。市役所情報公開コーナー、各支所・公民館などで閲覧できるほか、本市ホームページにも掲載しています。

監査委員事務局 ☎898-6636へ

- ～3時
対象＝一般、先着30人
☎以上2つの教室は6月8日(月)から同センターへ直接
☎防犯相談所
日時＝6月8日(月)・25日(木)、午後1時～3時
対象＝一般
☎当日同センターへ直接
☎6月の日曜開館日
期日＝6月14日(日)
巡回バスコース＝城南南部・駒形・上川淵・下川淵コース
しきしま老人福祉センター
☎233-2121
臨時休館
6月8日(月)から13日(土)まで設備機器点検のため休館します。巡回バスは早便・遅便ともに、おとも老人福祉センターへ送迎します。
7月の日曜開館日
期日＝7月5日(日)
巡回バスコース＝(早便)本庁東コース(遅便)桂萱コース
おとも老人福祉センター
☎252-3077
65歳未満の人は入場料が必要です
ウクレレ演奏とマジックショー
日時＝6月27日(土)正午
対象＝どなたでも
主催教室受講生募集

- 教室名＝①絵手紙②水墨画
日時＝①6月27日～9月26日の土曜6回②7月8日～10月28日の水曜6回、午前10時～正午
対象＝市内在住の60歳以上の人
①は30人②は20人(各抽選。申し込みが5人未満は中止)
6月15日(月)までに往復ハガキで。教室名・住所・氏名(ふりがな)・年齢・電話番号を明記し、〒371-0847大友町一丁目12-10・おとも老人福祉センターへ
6月の日曜開館日
期日＝6月21日(日)
巡回バスコース＝(早便)元総社コース(遅便)東コース
忘れずに確認を
市・県民税の通知
市・県民税の納税通知書は6月9日(火)に発送する予定です。生活保護や災害被害を受けた場合など、特別の事由で納税が困難と認められる場合には、市・県民税が減免される場合があります。納期限日の7日前までに市民税課へ申請してください。また、本年度から寄附金税制が拡充。今までの対象に加えて、新たに市や県が条例で定めた寄附金が控除の対象となり、所得控除方式から税額控除方式にな

福祉

総合福祉会館の利用抽選会
7月6日までに参加申し込みを

総合福祉会館と第四コミュニティセンターについて、10月から12月分までの施設利用抽選会を行います。今回から抽選会参加の申し込みが必要です。なお、抽選日の翌日からは、電話と窓口で予約を受け付けます。
日時＝7月8日(水)午前8時30分～55分
会場＝総合福祉会館
7月6日(月)まで(土日曜を除く午前8時30分～午後5時)に同館 ☎237-0101へ

包括センター業務の委託先を募集します

来年度からの地域包括支援センター業務委託先を募集。募集期間は6月10日(水)から30日(火)まで。対象地域は若宮・城東・中川・南部・文京、大胡・宮城・粕川の3圏域です。この説明会を開催します。
日時＝6月10日(水)午後2時
会場＝市立図書館
対象＝厚生労働省令で定める者
☎介護高齢課 ☎898-6275へ

身体障害者軽スポーツで
体力維持と交流を

身体障害者の体力維持増進と相互交流を図るため、ウォーキング、グラウンドゴルフなどの軽スポーツ教室を開催します。
日時＝6月28日(日)午前10時～午後5時

介護施設利用時の
負担費用を軽減

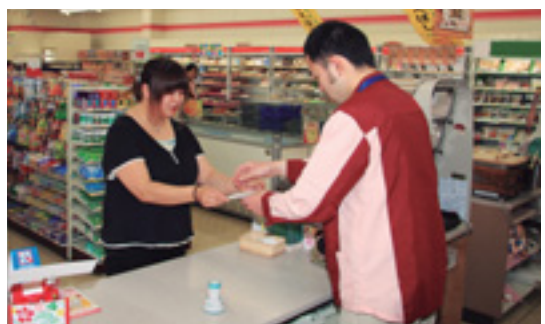
市民税非課税世帯の人が介護保険施設や短期入所サービスを利用したとき、その食費・居住費(滞在費)が軽減される制度があります。市役所介護高齢課で「負担限度額認定」の申請をしてください。
また、昨年度認定を受けた人の有効期限は6月30日(火)まで。6月初旬に更新申請書を郵送しますので、7月以降も利用を希望する人は更新の手続きをしてください。
☎介護高齢課 ☎898-6157へ

個人住民税の支払い
来年10月から変更

来年度から、年金所得に係る住民税の支払い方法が変わります。65歳以上の年金受給者のうち、住民税の納税義務がある人は、来年10月より公的年金からの特別徴収(引き落とし)に。年金所得の金額から計算した住民税のみが特別徴収の対象です。詳しくは、本市ホームページをご覧ください。
☎市民税課 ☎898-6207へ

きちんと納期に
しっかり納税を

市税はそれぞれの納期限までに、金融機関または市役所収納課、各支所・出張所(コミュニティセンターを除く)、コンビニで納めてください。
便利な口座振替
納税には、安全で確実な口座振替が便利。預貯金口座のある金融機関(ゆうちょ銀行を含む)へ、通帳・届け出印・納税通知書を用意して直接申し込んでください。



コンビニで手軽に納税

- 納税通知書を紛失したとき
市・県民税や軽自動車税は市民税課、固定資産税・都市計画税は資産税課、国民健康保険税は国民健康保険課で再発行します。
納期限を過ぎると延滞金
納期限までに市税を納めないことを滞納といい、滞納すると定められた率で延滞金が加算されます。計画的に納税してください。
☎収納課 ☎898-6226へ
休日納税相談窓口
平日に来庁できない人のために、毎月第3日曜に、納税相談窓口を開きます。
日時＝6月21日(日)午前8時30分～午後4時
会場＝市役所収納課
☎同課 ☎898-6233へ