

商工業



会社説明会へ 事業所の参加を

来春卒業予定の高校生を対象とした会社説明会に、参加する事業所を募集します。

日時〓7月24日 午後1時〜3時30分 会場〓県市町村会館元総社町 対象〓県内の事業所先着二十社 申し込み〓前橋公共職業安定所 290 253 5へ

働く青少年の 悩み事相談

前橋アクティイでは、働く青少年のための悩み事相談「ハ



泉 勝浩さん

千代田町三丁目・40歳

中心市街地活性化

前橋中心市街地まちづくりネットワーク(コムネットQ)のメンバーです。友好都市との石畳の交換など、多くの人

の協力を得ながら中心市街地活性化のきっかけを提案。たくさんの人に前橋の街を再発見してほしいですね。

ト・ナビゲーション」を行っています。事前に予約が必要で、日時〓水曜(祝日を除く)、午後6時〜9時 会場〓前橋アクティイ 内容〓専門の産業カウンセラーの相談・助言 申し込み〓火曜・祝日を除く午後1時〜8時(日曜は午前10時〜午後5時)に同館(252 050)へ直接

シーズポート テナントを募集

シーズポート(千代田町二丁目)の商業テナント一店を募集します。なお、併設の市営パーク五番街の利用は実費負担。また、看板などに制限があり、退去時は原状回復などの条件があります。

店舗・階数〓一〇七号・1階 面積〓二八・五九平方 家賃



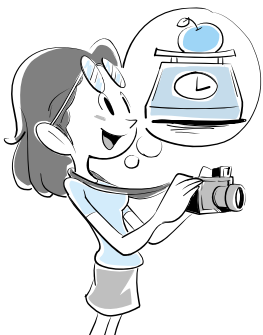
国道17号沿いのシーズポート

〓月額五万一千八百四十円 管理費〓月額七千七百十九円 敷金〓家賃三カ月分 申し込み〓7月16日 までに市役所商業観光課(890 6602)へ直接

お寄せください 計量する人の写真

計量に携わる人たちの働く写真を募集します。商店、ガソリンスタンド、メーターの検針、測量や計量器の検査現場風景など、力作をお寄せください。一人何点でも可。未発表の物に限ります。

テーマ〓身近にある計量商品の取引は正確に行う 計量器は正しく使う 量る習慣を身に付ける 計量について関心を高



めるために役立つこと サイズ〓四つ切り 申し込み〓9月30日 までに郵送または直接 住所・氏名(ふりがな)・年齢・職業(学校名または勤務先と所在地)を明記し、作品をネガとともに市役所商業観光課(890 6608)へ

相談に応じます 再就職希望する人

市では、企業のリストラや倒産で職を失ってしまった人や技術を身に付けて再就職を希望する人などを対象に、就労に関する疑問や悩みの相談に応じる就職相談室を開設。ただし、仕事のおっせんは行いません。

開設日〓火・木曜(祝日を除く)、午前9時〜午後4時(事前予約可) 会場〓市役所工業課 〓問い合わせは同課 890 6618へ。

産業技術専門校で 技能向上の講座

前橋産業技術専門校では、本年度の在職者技能向上コースとして、次の講座を開催します。

JIS溶接検定受験準備実技講座(SA2F A2F) 日時〓7月28日・29日、午前9時〜午後4時 会場〓前橋産業技術専門校(石関町) 対象〓在職者および求職者で溶接作業に三カ月以上従事した経験

があり受験資格を満たす人、各五人(抽選) 内容〓実技試験の対策 用意する物〓保護具一式 申し込み〓7月14日(必着) までに往復ハガキで(一人一通)

初めてのTIG溶接講座

日時〓7月30日・31日、午前9時〜午後4時 会場〓同校 対象〓在職者および求職者でアーク溶接の経験のある人、五人(抽選) 内容〓TIG溶接概論および軟鋼・ステンレス・アルミ溶接の基礎 参加費〓二千元(テキスト代) 用意する物〓保護具一式 申し込み〓7月14日(必着) までに往復ハガキで(一人一通)

以上二つの講座の申し込みは往復ハガキに講座名・住所・氏名・年齢・性別・勤務先・電話番号を明記し、〒371 0006前橋市石関町二四一・前橋産業技術専門校へ

機械系2D CAD中級

日時〓7月30日・31日、午前9時〜午後4時 会場〓同校 対象〓在職者および求職者でウインドウズの基本操作ができる人、十人(抽選) 内容〓Micro CADAMを使用した図面の効率的な描き方 参加費〓千円(テキスト代) 申し込み〓7月9日〜11日 に同校へ直接 〓問い合わせは同校 230 2211へ。