

各専門学校で夏の特典講座

楽しい陶芸入門

日時 7月25日・26日・8月8日 午後1時30分～4時
午後6時30分～9時 会場 国際ファッションアート専門学校(表町二丁目) 対象 一般 先着各二十人 参加費 無料 教材費は実費負担 申し込み 7月8日 から同校 2221 3235へ

ダイエツト料理(低インシュリンダイエット)

日時 7月27日・29日・30日、午前10時～午後1時 会場 群馬調理師専門学校(小屋原町) 対象 一般、先着三十人 参加費 無料 申し込み 7月10日 までに同校 2266 7945へ

クマのぬいぐるみ作り

日時 7月28日～8月11日の日曜三回、午前9時～正午 会場 昭和服装専門学校(城東町三丁目) 対象 一般、先着十五人 参加費 無料(教材費は実費負担) 申し込み 7月5日 から同校 231 6484へ

ヘルシーなお菓子とパン作り

日時 7月30日～8月1日、午前10時～午後2時 会場 東日本製菓技術専門学校(小屋原町) 対象 一般、先着三十人

参加費 無料 申し込み 7月10日 までに同校 2671 151へ

木板デッサン基礎講座

日時 7月30日・31日、午前10時～午後3時 会場 東日本デザイン・ビジネス専門学校(小屋原町) 対象 一般、先着二十人 参加費 無料 申し込み 7月8日 から同校 267 1173へ

旅の楽しみ方とカクテルづくり

日時 8月1日～3日、午前9時45分～午後0時30分 会場 東日本ホテルトラベル専門学校(小屋原町) 対象 一般、先着二十人 参加費 無料 申し込み 7月8日 から同校 267 1172へ

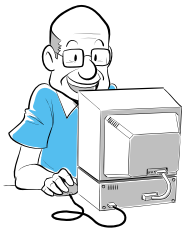
素敵な手作りスカート

日時 8月1日・2日、午前9時～午後1時 会場 緒形裁縫学院(朝日町二丁目) 対象 一般、先着二十人 参加費 無料 申し込み 7月15日 から同校 224 0343へ

その他 教材は各自で用意

初心者のためのCG・インターネット講座

日時 8月5日・6日、午



前10時～午後3時 会場 中央情報経理専門学校 対象 一般三十人(抽選) 参加費 無料(教材費は実費負担) 申し込み 7月15日 から八ガキで住所・氏名・年齢・電話番号を明記し、〒371 0844前橋市古市町二丁目四九 四・中央情報経理専門学校(253 5544)へ

中高年のための元気ハツラツ健康ライフ

日時 8月6日～8日、午前9時30分～午後0時30分 会場 前橋医療福祉専門学校(石関町) 対象 一般、先着三十人 参加費 無料 申し込み 7月8日 から同校 269 1600へ

ワード&エクセル講座

日時 8月6日～9日、午前10時～正午 会場 前橋東洋医学専門学校(新前橋町) 対象 一般、先着二十人 参加費 無料(教材費は実費負担) 申し込み 7月8日 から同校 253 1205へ

前橋文学館

235 8011

第18回文学館講座「こころをこころにおきかえる」

日時 7月30日～8月1日、9日・10日、午後2時～4時 対象 高校生、二十人(抽選) 内容 詩人・新井啓子さん

んを講師に迎え、さまざまな詩を読み、その世界を味わいながら自分の気持ちを詩に表現 参加費 無料 申し込み 7月20日 までに同館へ

市立図書館

224 4311

お話の会

日時 7月13日 午後2時 内容 「おじさんのかさ」 「うさぎがそらをなめました」 など 出演 萌えぎの会

思い出の映画劇場

日時 7月17日 午後2時 内容 「バック・トゥ・ザ・フューチャー」 「マイケル・J・フォックス主演」

市民文化会館

221 4321

羽田健太郎&中島啓江「音楽の旅」

日時 12月5日 午後7時 内容 世界の歌、童謡、ハワイアンソングなど 入場料 S五千五百円、A四千五百円 前売り 7月7日 から同館で

市民芸術文化祭

民謡民舞発表会

日時 7月14日 午前10時 会場 市民文化会館 内容 民謡民舞愛好者の発表 問い合わせ 生涯学習課 890 582

消防



応急手当ての講習 募集します受講者

日時 7月28日 午後1時30分～4時30分 会場 広域消防本部(朝日町四丁目) 対象 中学生以上、先着六十人(乳児コース二十人、成人コース四十人) 内容 心肺蘇生法、止血法など 救命に必要な応急手当て 申し込み 7月15日～22日 に消防本部警防課 220 4513、各消防署・分署へ その他 講習修了者には「普通救命講習修了証」を交付

7月7日にポンプ操法大会

本市消防団員が、日ごろの訓練で培った消防技術を競う消防ポンプ操法大会を開催します。消防機械器具の取り扱いや操作の基本を習得し、万が一のときに必ずすぐ対応できる消防技術の向上と消防団員の規律や団結の強化、士気の高揚を図ります。 日時 7月7日 午前8時～午後4時 会場 県JAビル南駐車場(亀里町) 問い合わせは広域消防本部総務課 220 4504へ。