

# 商工業



## 若者を対象に 就職・相談や支援

県若者就職支援センター(ジ  
ョブカフェぐんま)では、三  
十五歳未満の人を対象に就職  
相談を行っています。  
日時 月火木金曜、午前10時  
～午後6時 会場 旧コムネ  
ットQ(千代田町四丁目)  
申し込み 県若者就職者支援  
センターまえばし ☎2601  
7080へ

## 中級パソコン エクセルなど学ぶ

日時 6月27日(火)～8月9日  
(水)の火水曜十四回、午後6時  
30分～8時30分 会場 総合  
教育プラザ 対象 市内在住・

前橋けいりん  
開催日  
チャメットくん  
6/17～20(場外)

在勤でワード・エクセルの基  
本操作ができる人、十五人(抽  
選) 内容 ワード・エクセ  
ル応用、アクセス基礎 参加  
費 六千三百円 申し込み 6  
月14日(水)までに往復ハガキ  
で。住所・氏名・年齢・職業・  
電話番号を明記し、市役所商  
工振興課「パソコン中級講座  
係」(☎89016618)へ

## パートタイマーの 心構えなど

日時 6月19日(月)午後1時30  
分～3時30分 会場 県勤労  
福祉センター(野中町) 対  
象 パートタイマーやパート  
タイムで働きたい人、先着二  
十人 内容 再就職の心構え  
と最近の雇用情勢、社会保険  
制度など 申し込み 21世紀  
職業財団群馬事務所 ☎223  
12023へ

## 男女雇用均等を 進めるセミナー

日時 6月21日(水)午後1時30  
分～4時15分 会場 前橋テ  
ルサ 対象 企業の人事労務  
担当者など、先着百人 内容  
 弁護士・鬼丸かおるさんの  
講演、事例発表、企業表彰な  
ど 申し込み 6月15日(木)ま

でに21世紀職業財団群馬事務  
所 ☎22312023へ

## 大規模店舗の出店 6月16日に説明会

江木町に出店予定の「とり  
せんローズタウンショッピング  
モール」について、大規模  
小売店舗立地法に基づく地元  
説明会を開きます。  
日時 6月16日(金)午後3時  
会場 江木町多目的研修会場  
内容 県に提出した「とりせ  
んローズタウンショッピング  
モール」の新設届出書につい  
て出店予定者が説明  
 問い合わせは商工振興課  
 ☎89016604へ。

## 就職に役立つ パソコンの操作

日時 6月22日～9月14日の  
木曜十二回、午後6時30分～  
8時30分 会場 総合教育プ  
ラザ 対象 市内在住・在勤  
(パート可)でパソコンの基本  
操作ができる人、十五人(抽選)  
内容 ワード・エクセル基礎  
参加費 二千円 申し込み  
 6月12日(月)までに往復ハガ  
キで。住所・氏名・年齢・職  
業・電話番号を明記し、市役  
所商工振興課「パソコン初級  
講座係」(☎89016617)  
へ



エクセルの基礎を学ぼう

## 傍聴できます 教委定例会など

□教育委員会定例会  
日時 6月5日(月)午後3時  
会場 市役所11階南会議室  
対象 一般、先着十人 申  
し込み 当日午後2時50分  
に会場へ直接 問い合わせ  
 教育委員会総務課 ☎89  
015802  
□自然環境保全推進委員会  
日時 6月9日(金)午後2時  
会場 市役所31会議室 対  
象 一般、先着五人 内容

前橋市自然環境調査など  
申し込み 当日午後1時30  
分に会場へ直接 問い合わ  
せ 環境課 ☎890162  
92  
□環境審議会  
日時 6月12日(月)午後1時  
30分 会場 市役所11階南  
会議室 対象 一般、先着  
十人 内容 地球温暖化防  
止実行計画の改定など 申  
し込み 当日午後1時10分  
に会場へ直接 問い合わせ  
 環境課 ☎8901629  
2

FM 群馬  
86.3MHz  
前橋  
ステーション  
木曜 午後1時28分～  
金曜 午前10時16分～  
4分間

ラザ 対象 市内在住・在勤  
(パート可)でパソコンの基本  
操作ができる人、十五人(抽選)  
内容 ワード・エクセル基礎  
参加費 二千円 申し込み  
 6月12日(月)までに往復ハガ  
キで。住所・氏名・年齢・職  
業・電話番号を明記し、市役  
所商工振興課「パソコン初級  
講座係」(☎89016617)  
へ

## 転職希望者に 就職相談や紹介

在職中で転職を希望してい  
る人を対象に就職の相談・紹

# 児童



## 夏休みに赤城山で キャンプなど

期日 7月29日(土)～30日(日)(一  
泊二日) 会場 赤城少年自  
然の家 対象 7月15日(土)の  
事前学習会に参加できる小4  
～小6、三十人(抽選) 参  
加費 三千円(食事代、保険  
料含む) 用意する物 寝袋、  
水筒など 申し込み 6月23  
日(金) までにハガキで。  
住所・氏名・学校名・学年・  
性別・保護者氏名・電話番号  
を明記し、前橋市岩神町三丁  
目一一・総合教育プラザ内  
青少年課「スマイル・キッズ・  
キャンプ係」(☎237109  
65)へ

## 児童文化センター

☎22412548

□押し花の万華鏡を作ろう  
日時 6月18日(日)午後1時30  
分～3時30分 対象 小学生、  
二十人(抽選) 6月11日(日)午  
後1時に公開抽選 内容 色  
鮮やかな押し花を使った万華  
鏡作り 参加費 八百円 申  
し込み 6月10日(日)(必着)



みんなで楽しく星座を観察

までに往復ハガキで

□プラネタリウムコンサート  
日時 6月24日(土)午後1時30  
分～3時30分 対象 一般、  
五十人(抽選) 6月14日(日)午  
後1時に公開抽選 内容 オ  
カリナの演奏と当日夜の星座  
についての解説 申し込み 6  
月13日(火)(必着) までに往  
復ハガキで(一家族一通)  
 以上二つの教室の申し込み  
は往復ハガキに教室名・住所・  
氏名(プラネタリウムコンサ  
ートは家族全員)・学校名・学  
年・電話番号を明記し、〒3  
7110013 前橋市西片貝  
町五丁目七・児童文化センタ  
ーへ。

## 読み聞かせなど

日時 ①6月10日(土)②6月11  
日(日)、午後2時 内容 ①は  
読み聞かせ②は紙芝居

## 6月のプラネタリウム

日時 土日曜、午前11時、午

後2時30分 内容 ①「テーマ」  
「天の川一丁目行き」銀河鉄  
道②「星座のお話」ベレニケ  
のかみの毛」

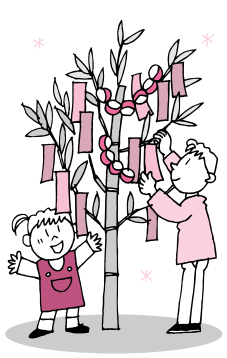
## 児童館

★日吉 ☎23315122

6月13日(火)「めだかの会」シ  
ヤボン玉遊び」 6月27日(火)  
「めだかの会」赤ちゃん体操」  
一歳六カ月までの幼児(バス  
タオルを用意) 7月1日(土)  
「七夕飾り作り」(四歳～小  
6、先着二十人。当日受け付  
け) 7月4日(火)「めだかの  
会」七夕飾り作り(先着二十  
人。当日受け付け) 7月18  
日(火)「めだかの会」リトミッ  
ク(先着十五人。申し込みは  
7月4日(火)から)▽行事は午  
後2時から(めだかの会は午  
前10時30分から)

★朝倉 ☎26511955

6月10日(土)映画会「まんが  
日本昔ばなしシリーズ」どん  
ぐり森へ」 6月21日(水)工  
作教室「よく回るコマを作ろ  
う」(小学生、先着十五人。申  
し込みは6月7日(水)から同館  
へ直接) 6月28日(水)七夕  
飾り作り(三歳以上、先着十  
五人。申し込みは6月14日(水)  
から同館へ直接) 7月5日  
(水)伝承遊び▽行事は午後  
3時20分から(映画会は午後



2時から)  
●夏まつり  
日時 7月15日(土)午後1時30  
分 対象 三歳～小6、先着  
百二十人 内容 人形劇など  
申し込み 7月3日(月)から同  
館へ直接

★大友 ☎25111337

6月14日(水)「チェリーキッズ  
「折り紙遊び」(親子先着二十五  
組・当日受け付け) 6月24  
日(土)七夕飾り作り 6月28  
日(水)チェリーキッズ「七夕  
飾り作り」(親子、先着二十五  
組。当日受け付け)▽行事  
は午後2時から(チェリーキ  
ッズは午前10時30分から)  
★下小出 ☎23312622  
6月10日(土)泥だんご作り  
6月13日(火)ちびっこ広場「手  
作り紙芝居とお話」 6月17  
日(土)父の日プレゼント作り  
(五歳以上、先着二十人。当日  
午後1時30分から受け付け)  
6月24日(土)防火教室、避難  
訓練 6月27日(火)ちびっこ  
広場「シャボン玉遊び」 7  
月1日(土)七夕飾り作り(五  
歳以上、先着二十人。当日午

後1時30分から受け付け)  
7月4日(火)七夕飾り作り(幼  
児)▽行事は午後2時から  
(泥だんご作りは午前10時30分  
から、ちびっこ広場と7月4  
日の七夕飾り作りは午前11時  
から)

●夏休み教室

7月24日(月)科学教室(小1  
～小3、先着二十五人) 7  
月25日(火)・26日(水)工作教室  
(小学生、先着二十五人) 7  
月27日(木)・28日(金)絵画教室  
(小1～小3、先着二十五人)  
7月29日(土)手芸教室(小学  
生、先着二十五人)▽教室  
は午後1時30分から(手芸教  
室は午前10時30分から)。各教  
室とも申し込みは七月一日(土)  
午前10時から同館へ直接

★粕川 ☎28514000

6月14日(水)英語で遊ぼう  
6月17日(土)映画会「あかず  
さんちゃん」みにくいあひる  
の子」 6月24日(土)おもち  
の病院 7月4日(火)七夕  
飾り作り▽行事は午前11時  
から(七夕飾り作りは午後3  
時から、おもちの病院は午  
前10時(正午)  
□本などの貸し出し  
日吉・朝倉・大友・下小出  
児童館では本やCD、ビデオ  
の貸し出しをしています。ご  
利用ください。