

児童



親子でチャレンジ ロボットスクール

親子でアイデアを出し合い、コンピューター制御のオリジナルロボットを作ってみませんか。完成後には、コンテストを行います。

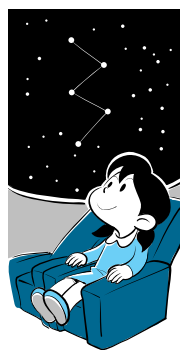
日時「11月30日・12月1日、午前9時～午後5時（30日は午後1時30分から） 会場「総合教育プラザ 対象「小4～小6の児童と保護者の二人一組で二日間参加できる人、二十組（抽選） 申し込み「11月15日（必着）までにハガキで、住所・氏名（保護者は続柄も）・学年・電話番号を明記し、市役所文化政策課（890 6522）へ その他「製作資材は貸し出します

児童文化センター

224 2548

11月のプラネタリウム

日時「土日曜 午前11時、午後2時30分 内容「テーマ 天文学シリーズ「しし座流星群」 お話「星のおよめさん」



子ども映画会

日時「11月9日 午後1時 内容「吉四六どん」ムーミンゆめゆめゆめ

11月の図画作品展

内容「広瀬小、桂萱小、嶺小、荒子小、三中、木瀬中、養護学校の児童・生徒の作品を展示

児童館

日吉 233 5122

11月7日・21日 「お話の会」
11月12日 「めだかの会」輪投げ
11月13日 「ダーツゲーム」
11月20日 「落ち葉で工作」
11月30日 「クリスマスリース作り（3歳以上、先着二十人）」
申し込みは11月13日 から
12月4日 「子ども映画会」
行事は午前10時30分から（お話の会は午前11時から、クリスマスリース作りは午後2時から、ダーツゲーム、映画会は午後3時から）
朝倉 265 1955
11月13日 「落ち葉で遊ぼう」
11月20日 「落ち葉を集めよう」
11月30日 「秋の収穫祭「焼きイモ・大型絵本・ミニコンサート」

ト（小学生以下、先着六十人）
申し込みは11月16日 から
12月4日 「クリスマス飾りの作り」 行事は午後3時から（収穫祭は午後1時30分から）
大友 251 1337

11月9日 「ビーズアクセサリー」指輪作り（小学生とその保護者、先着十組。申し込みは11月2日 から） 11月13日 「チエリーキッズ「マジックパルーン」（親子、先着二十組。当日受け付け。四十五 入りのゴミ袋を用意） 11月16日 「手作り紙芝居とお話 11月27日 「チエリーキッズ、避難訓練」
11月30日 「伝承遊び 12月7日 「ミニクリスマスツリー作り（小学生、先着十五人。当日受け付け） 行事は午後2時から（チエリーキッズ、クリスマスツリー作りは午前10時30分から）
下小出 233 2622
11月16日 「防火教室 11月19日 「エプロンシアター 11月27日 「みんなで遊ぼう（ママと一緒にキッズピクス）」 行事は午前11時から（防火教室は午後2時から）
本の貸し出し
各児童館では本やCD、ビデオの貸し出しをしています。ご利用ください。

消費者の豆知識

消費者の権利を休まず、受

Q オーストラリアから「あなたは選ばれた。当選のチャンス」との郵便が届きました。宝くじ購入のダイレクトメールのようですが、自分は何も申し込んでいません。
A 日本では、宝くじの販売や取り次ぎ、購入に厳しい決まりがあります。海外の宝くじを海外で買いたい求めることは問題ありませんが、国内での購入は違法です。「驚異の当選確率」「賞金総額四十億円」などの広告に踊らされないよう購入には注意しましょう。
Q 必要の無いダイレクトメールが届き、迷惑しています。どうしたらいいでしょうか。
A 通信販売には「メール・プレアラランス・サービス（MPS）」という制度があります。通信販売の団体にMPS登録をする、加盟している事業者からのダイレクトメールを休止できます。また、受

不要なダイレクトメール 自分の意思をはっきりと



受け取り拒否は開封せずに

け取り拒否という方法があります。「受取拒否」と明記し、郵便物の受取人が署名押印した紙を郵便物に張ってポストに投かん。事業者を受取人の意思が伝えられます。ただし、開封してしまうと受け取り拒否はできません。また、差出人の住所などが書かれていないものについては、受け取り拒否すると一定期間郵便局で保管された後、廃棄されます。

ダイレクトメールは役立つ情報が手に入り便利ですが、必要がないなら、消費者の意思を積極的に伝えることが大切です。

…問い合わせは消費生活センター 230 1755へ。