

商工業



アイデア生かす 創業を支援

個人の自由なアイデアを生かした創業を支援する「創業支援塾」を開催します。

創業に必要な知識と経営技術を学ぶほか、体験談を通じて起業家の精神・感覚を身に付けたり、専門家の個別指導を受けたりできます。

期日 8月31日 ～ 9月28日
の六回 会場 第三コミュニティセンター（総合教育プラザ内）
対象 これから創業を考えている人および創業間もない人、先

着三十人 参加費 無料 申し込み 工業課 890 661 2へ

飲食店の新規出店 家賃を補助します

中心商店街協同組合では、空き店舗対策事業の一環で、中心商店街で新たに飲食店を出店する人に、家賃を補助します。

対象 層間に飲食店を長期間営業する出店場所が決まっている人 申し込み 8月31日 までに同組合 260 6547へ
その他 申し込み後、面接して選抜

エクセル学び 表計算マスター

日時 9月2日 ～ 6日
9月9日 ～ 13日、午後6時

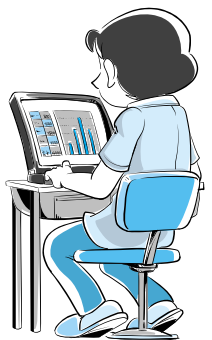
大室公園など 前橋の歴史散歩

日時 9月5日 午前9時30分（雨天決行） 集合場所 JR前橋駅南口 コース 集合場所 産泰神社 大室公園 一宮赤城神社 女堀 集合場所 対象 一般、三十五人（抽選） 参加費 千円（昼食代含む） 申し込み 8月16日 までに往復八ガキで（一通） 住所・氏名・年齢・



歴史を学びながら歩く

電話番号を明記し、市役所商業観光課（890 6606）へ



30分～8時30分 会場 東日本電子・商科専門学校（小原町）
対象 は市内の中小企業に従事している人 は の条件を満たし、表計算ソフトを使ったことがある人、先着各三十人 内容はエクセルの基本操作はエクセル応用 参加費 各五千円 申し込み は8月22日 8月29日 までに申込書（市役所6階商業観光課にあります）に必要な事項を記入し、参加費を添えて同課（890 6604）へ直接

CAD入門講座 産業技術専門学校で

前橋産業技術専門学校では、在職者の技能向上のため「2D CAD入門講座」を開催します。
日時 8月22日・23日、午前9時～午後4時 会場 同校（石関町） 対象 在職者および求職者でウインドウズを操作できる人、十人（抽選） 内容 MicrosoftCADMを使用したCADの基本操作 参加費 無料 申し込み 8月5日～9日に同校（230 2211）へ直接

環境衛生



奮って応募を ゴミ減量の標語

「ゴミ減量やリサイクルの推進に関する標語を募集します。」
対象 市内在住の人 申し込み 8月30日 までに八ガキで（一通一作品） 標語・住所・氏名・電話番号を明記し、市役所清掃業務課「ゴミ減量・リサイクル標語係」 890 6273へ
その他 入賞作品は10月27日 に行われる「第十二回前橋リサイクルまつり」で表彰。作品は返却しません

税



期限までに納付 国民健康保険税

国民健康保険（国保）の加入者には、納税通知書を送付して、国保税額やその納付期限をお知らせしています。国保税の納期は七月を第一期とし、翌年一月までの間に合計八回あります。国保税の健全な運営のため、期限までに納付するようご協力ください。

ください。

なお、納付には便利・安全・確実な口座振替のご利用を。申し込みは、希望する金融機関または郵便局で、預貯金通帳・通帳届け出印・納税通知書を用意して手続きしてください。

申し込んだ月の翌月以降の納期分から、振り替えの対象となります。振替日は納期の最終日です。

…問い合わせは国保年金課 890 6250へ。

特別土地保有税は 9月2日まで

八月は特別土地保有税（取得分）の申告納付月です。対象は昨年七月一日から今年六月三十日までに、市内で合計五千平方メートル以上の土地を取得した人です。九月二日 までに、申告納付してください。

なお、七月一日現在で、既に恒久的な施設として利用している場合には、免除制度があります。また、具体的な計画があるときは、徴収猶予制度もありませんので、期限内に手続きをしましょう。

…問い合わせは資産税課 890 6221へ。

8月の納税

市・県民税第一期、国民健康保険税第二期 9月2日 まで