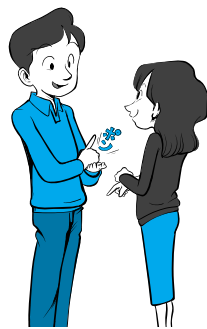


# 福祉



## 手話協力者を養成する講習会

日時 4月30日、10月29日の隔週火曜十四回、午後7時～9時  
 会場 心身障害者福祉会館 対象 手話サークル歴二年以上の手話技術取得者で障害者福祉に理解があり、手話通訳として市の登録試験を受けようとする前橋広域圏（本市・富士見村・大胡町・宮城村・粕川村）在住の三十人（抽選） 参加費 千五百五十円 申し込み 4月13日（必着）までに往復八ガキで住所・氏名ふりがな・年齢・電話番号・職業・所属手話サークル名・経験年数・受講目的を明記し、〒371 0014前橋市朝日町三丁目二二七・心



身障害者福祉会館、市聴覚障害者福祉協会へ 問い合わせ 障害福祉課 890 6140

## 18歳以上が対象 初級の手話講座

日時 5月10日、8月9日の金曜十三回、午後7時～9時 会場 心身障害者福祉会館 対象 18歳以上の初心者、八十人（抽選） 参加費 八百五十円 申し込み 4月20日（必着）までに往復八ガキで住所・氏名（ふりがな）・年齢・電話番号・勤務先（学校）の所在地・受講理由を明記し、〒371 0014前橋市朝日町三丁目二二七・心身障害者福祉会館、市聴覚障害者福祉協会へ 問い

## 開催します 110年の記録展

市制施行百十周年に当たり、本市の百十年を語る貴重な写真などの資料を展

示する「まえばし百十年記録展」を開催します。  
 日時 4月8日～19日、午前8時30分～午後5時15分  
 会場 市役所1階市民ロビー  
 問い合わせ 広報広聴課 890 6642

合わせ 障害福祉課 890 6140

## 高齢者



### しきしま 老人福祉センター

233 2121

機能訓練  
 作業療法士・理学療法士の指導 日時の問い合わせは同センターへ

### 5月の日曜閉館日

期日 5月5日 巡回バスコース 早便 本庁東コース 遅便 桂萱コース

### 巡回バス・停留所の新設

四月から芳賀コースの小坂子町公民館東（四ツ塚線沿い）にバス停が新設されました。またこれに伴い時刻表が若干変更されます。詳しくは同センターへお問い合わせください。

### ひろせ 老人福祉センター

261 0880

### 機能訓練

作業療法士・理学療法士の指導 日時の問い合わせは同センターへ

### 4月の日曜閉館日

期日 4月14日 巡回バスコース

コース 早便 城南南部・駒形コース 遅便 上川淵・下川淵コース

### おおとも 老人福祉センター

252 3077

### 4月の日曜閉館日

期日 4月21日 巡回バスコース 早便 東コース 遅便 元総社コース

## 水道



### 検針業務など 法人に委託

水道局では、四月から料金課の業務と給水課の業務の一部を、法人に委託します。これは経費の節減と、お客様サービスのためです。四月からは法人の社員が、窓口での受け付けや検針などの対応をします。時間や場所は今までとおりです。

今後安全な水の安定供給を目指しますので、「ご理解とご協力をお願いします」。

日時 月曜 金曜 午前8時30分～午後5時15分 場所 水道局1階 市役所2階水道局窓口 委託業務 検針、中止精算料

## 自地図を販売 市街地や周辺

本市の中心市街地とその周辺を一枚にまとめた現形図（白地図）を販売します。

価格 縮尺二千五百分の一…五百円、同一万分の一…三百円 その他 平成10年2月時点の現形図 問い合わせ 都市計画課 890 6944

## 受益者負担金の 申告書を郵送

金の収納、メーター器の取り替え、申請や相談などの業務 受け付け 890 3300 問い合わせ 料金課 890 3051

下水道事業受益者負担金は、市街化区域に土地を持っている人で、下水道本管工事が完了し、新たに下水道が使用可能になった区域の人が対象です。

本年度からの該当者には、「前橋都市計画下水道事業受益者申告書」を郵送しました。同封されている返信用封筒で、期日までに申告してください。

問い合わせは下水道建設課 890 3063へ。