

のびゆくこどものつどい・ふれあいの広場盛大に開催

第2回富士見地区のびゆくこどものつどい・ふれあいの広場が、6月5日(日)に富士見公民館駐車場・老人福祉センターゲートボール場などを会場に開催されました。

当日は好天に恵まれ、ポニー乗馬体験、福祉体験、模擬店、Cielコンサートなどの各コーナーは、大勢の子ども達や家族連れでにぎわいました。今回より富士見中の生徒がボランティアで参加し、各コーナーを手伝ってくれました。また、会場では東日本大震災被災地への募金を実施し、25,486円が集まりました。ご協力いただきありがとうございました。



Cielコンサート



中学生による募金活動

～富士見支所からのお知らせ～

支所の課はすべて支所庁舎に移転しました

富士見支所では、西庁舎(旧役場庁舎)で業務を行っていた各課係等が、5月30日からすべて支所庁舎(東側新庁舎)に移転いたしました。これにより支所で行っている業務はすべて支所庁舎に集約され、西庁舎での業務はなくなりました。

これまで西庁舎1階には、産業課と赤城大沼用土地改良区、富士見北橋土地改良区、また道路建設課工務第三係、観光課赤城山振興係が業務を行っていましたが、施設設備等の老朽化や支所周辺整備計画により、この機会にすべてを移転することといたしました。

産業課と土地改良区、また道路建設課は支所庁舎2階西側の事務室へ、観光課は1階西側の市民サービス課横の事務室に配置され、これまでどおりの業務を行っています。

支所にお出かけの際には、駐車場奥の新しい庁舎へお越しください。

～市選挙管理委員会からのお知らせ～

群馬県知事選挙

投票日:7月3日(日)

投票時間:午前7時から午後7時

(三夜沢赤城神社氏子会館、西大河原集落センター、大洞区公民館は午後6時まで)

【期日前投票】市内16か所で午後8時まで

投票日当日、仕事や旅行等で投票に行けない方は、あらかじめ投票することができます。入場券を持参のうえ、お近くの期日前投票所をご利用下さい。

○前橋市役所1階市民ロビー

期間:平成23年6月17日(金)～7月2日(土)
時間:午前8時30分～午後8時

○富士見支所

期間:平成23年6月27日(月)～7月2日(土)
時間:午前9時～午後8時

参考:平成23年4月10日 群馬県議会議員選挙の富士見地区の投票状況

投票所名	当日有権者数(人)	当日投票者数(人)	投票率(%)
93 富士見支所	1,766	710	40.20
94 原小学校	3,615	1,547	42.79
95 時沢小学校	4,077	1,599	39.22
96 ふじみじどうかん	3,525	1,503	42.64
97 米野会館	1,124	531	47.24
98 石井小学校	2,524	978	38.75
99 白川小学校	1,510	703	46.56
100 西大河原集落センター	141	75	53.19
101 大洞区公民館	51	39	76.47

富士見地区体育行事のおしらせ(7月)

- 富士見一般男子ソフトボール大会
3日(日)、10日(日) 富士見総合グラウンド
- 富士見壮年野球大会
17日(日)、24日(日)、31日(日) 富士見総合グラウンド

サロン「子育てひろば」開催!

7月から通常どおり開催いたします。皆様のご利用をお待ちしております。なお、危険防止の為、中止する場合がありますのでご了承ください。

- 日時: 7月25日(月) 午前10時~12時
- 場所: ふじみ老人福祉センター
- 主催: 富士見地区民生委員児童委員協議会子ども福祉研究委員会
- 問い合わせ: 前橋市社会福祉協議会富士見支所
電話 288-6113

地域づくり交流フェスタ2011 ~地域づくりは仲間づくり、絆づくり~

市内各地区の特色ある地域づくり活動の情報交換の場であると同時に、実際に活動している人はもちろん、興味のある方や初めての方も楽しめる企画が満載です。

なお、当日は震災の復興に協賛する花の苗の無料配布や地域名物の試食、さらには子どもからお年寄りまで楽しめる「わくわく広場」を設け、皆さんをお待ちしています。

- 日時=6月26日(日)午後1時(開会) ※開場12時30分
- 会場=総合福祉会館
- 問い合わせは、いきいき生活課 電話898-6510へ

6月23日から6月29日まで「男女共同参画週間」

本年度は、「ポジティブ・アクション」(積極的改善措置)の推進が重点です。キャッチフレーズは「チャンスを分かち、未来を拓こう」です。

様々な活動に参画する機会の格差を改善するため、女性に積極的に機会を提供する取り組みを「ポジティブ・アクション」と呼び、その推進が求められています。

期間中、市庁舎1階市民ロビー及び前橋プラザ元気21・3階ホワイエにてパネル展示やアンケート調査を行います。ぜひお立ち寄りください。

- 問い合わせ: いきいき生活課男女共同参画室
電話 027-898-6517

「ピンシャン!元気体操」・【7月開催日】

- 日時: 月曜日 4・11・25日 午後2時~3時
木曜日 7・14・21・28日 午前10時~11時
- 会場: ふじみ老人福祉センター大広間
- 【問い合わせ先】
ふじみ老人福祉センター 電話:288-6113

市立図書館富士見分館だより

☆新刊案内☆

一般書

- 隣室のモーツアルト 藤堂志津子 著
- ふかいことをおもしろく 井上ひさし 著
ほか

児童書

- ゆうきをだして!
- うっとりはなにみられたら
ほか



☆蔵書整理休館のお知らせ☆

- 各分館とも6月27日(月)~30日(木)まで蔵書整理のため休館します。
- ※本館、こども図書館は通常どおり開館します。

かみしばい・よみきかせのおしらせ

日時:7月16日(土)

【1部】午後2時30分~3時
富士見公民館 視聴覚室
「かとりせんこう」ほか

【2部】午後3時~4時
富士見公民館 第2研修室
絵本を中心におしゃべりしませんか。

主催: 図書室ボランティアグループ



子ども向け映画会のおしらせ

日時:7月16日(土) 午後3時~4時

内容:「それいけ!アンパンマン」他

会場: 富士見公民館視聴覚室

主催: 富士見視聴覚教育研究会



ロビー展示コーナー【7月】

☆木の芽吟社・百日紅

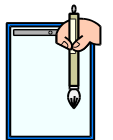
会場 富士見公民館1階ロビー

☆赤城書の友(書道)

会場 富士見公民館2階ロビー

☆カトレア会(ペーパーフラワー)

会場 富士見公民館2階ロビー(ガラスケース)



いきいき長生き教室開催中

対象者:おおむね65歳以上の方

会場: ふじみ老人福祉センター 大広間

日程: 毎月1回、第2火曜日 7月開催日:12日(火)

時間: 午後1時30分~3時(参加費 無料)

内容: 体操・レクリエーション(うちわでゴルフ)

問い合わせ先

社会福祉法人永寿会(ほのぼの荘) TEL:269-1207
前橋市介護高齢課介護予防係 TEL:898-6133(直通)