

# 前橋市立図書館だより

令和5年(2023年)4月 第395号



昭和30年代の前橋市立図書館（渋谷館長時）

## 前橋市立図書館 コレクション展

入場無料

2022・後期

2023年3月1日(水)ー5月7日(日)

図書館本館2階展示室（一部は1階中央図書室）

ただいま図書館本館2階展示室で開催中です。上の写真は昭和30年代の図書館の様子です。モノクロの写真が時代を感じさせます。今回の展示品も様々な年代から選んでいます。ご来館の際はぜひお立ち寄りください。

図書館の休館日	
(祝日の場合は開館、翌日休館)	
前橋市立図書館本館・上川淵・ 下川淵・桂萱・総社・元総社・ 南橋・大胡・富士見・総合教育 プラザ分館	月 曜 日
芳賀・東・清里・永明・城南・ 宮城・粕川分館	木 曜 日



本館、こども図書館、各分館で行われていたICタグ貼付作業は、3月31日をもって終了しました。ご利用の皆様には長期間にわたりご不便をお掛けしました。ご理解とご協力をいただき、誠にありがとうございました。


### 新刊案内

『百貨店の戦後史』  
夫馬信一 著  
国書刊行会

地元可愛さ隆盛を誇ったものの今は消えてしまった全国の老舗デパートを徹底取材。関係者の証言や当時の新聞記事を取り上げつつ、そのドラマチックな興亡の歩みを千五の世相とともにあぶりだす。貴重図版300点以上を掲載。



前橋こども図書館  
☎ 027-230-8833  
第4水曜日休館




●ことばを育む 1歳からのおはなし会  
日時=4月11日(火)午後1時30分~2時

●えいごDEストーリータイム(主催:こども英会話プチニコル)  
日時=4月16日(日)午前11時~11時30分

●赤ちゃん絵本のおはなし会  
日時=4月21日(金)午後1時30分~2時30分  
対象=1歳児までとその保護者

●はじめて絵本のおはなし会  
日時=4月23日(日)午前11時~12時  
対象=1歳児までとその保護者

●たこさんのおはなしや  
木曜、午前11時~11時30分

●おはなしの会  
土曜(4月1日・29日を除く)、午前11時~11時30分

●ブックスタート絵本の引き換え&おはなし会  
土曜(4月29日を除く)、午後1時~3時

●絵本作家と和紙でこいのぼりをつくろう!  
日時=4月29日(土)午前10時~12時  
場所=前橋プラザ元気21 1階 にぎわいホール  
対象=小学生と保護者、先着15組(幼児同伴可)  
参加費=1000円(越前和紙、台などの材料費)  
申込=4月9日(日)から前橋こども図書館へ電話または直接

●こどもの日フェスティバル  
おはなし会 5月3日(水)、4日(木)午前11時~12時  
紙芝居ライブ 5月5日(金)午前11時~12時

### 前橋市電子図書館のお知らせ

3月より電子書籍のサービスを始めました。詳しくはホームページをご覧ください



「前橋市電子図書館」で検索してご覧ください

### 編集よもやま話

入学式シーズンとなりました。新たな希望を胸に、初々しい新入生を見ると春を感じます。本来であれば、桜を背景に入学式で記念撮影をするところでしょうが、近年では温暖化の影響か、3月中旬ともなると桜の開花宣言となり、卒業式の記念撮影が桜という年が増えたように感じます。温暖化が問題となって久しいですが、これ以上、季節の移り変わりに影響が出ないよう、また近年の異常気象が発生しないよう、身近なところから環境問題に気を付けていきたいと思う今日この頃です。ただ、何年かぶりに気兼ねなくマスクを外しての撮影ができるようになったことは嬉しいことです。(T)

前橋市立図書館だより第395号  
令和5年4月発行〒371-0026 前橋市大手町二丁目12-9  
TEL 027-224-4311 FAX 027-243-1877





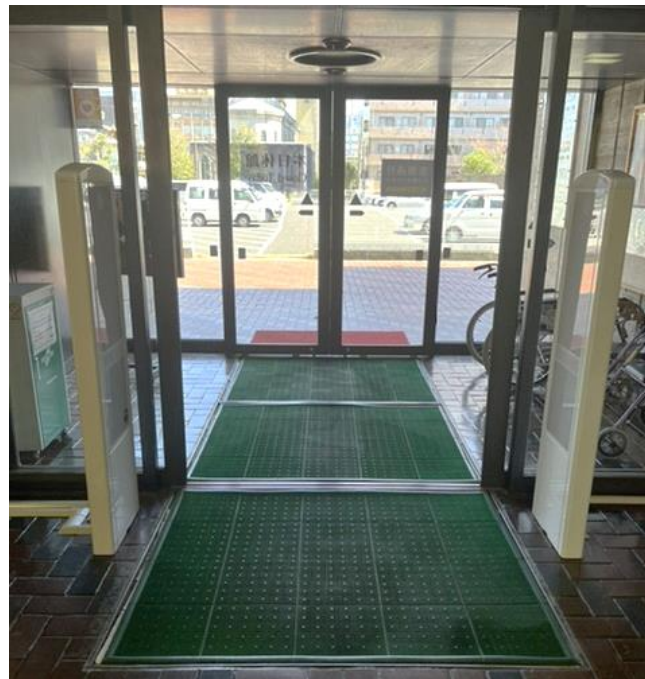
## 市立前橋高校吹奏楽部 演奏会

3月12日に、市立前橋高校吹奏楽部による演奏会が開催されました。閉館後に行われた演奏会は、普段の図書館とはまた違う雰囲気の中、皆さんも聞き馴染みのあるディズニー映画や、スタジオジブリの作品のメドレー等の演奏を披露。聴衆を前に緊張した面持ちで演奏が始まりましたが、幾多の経験を活かし、素晴らしい音色が響き渡ります。上演後、会場は暖かな拍手に包まれて、部員の皆さんも満足そうに笑顔で応えていました。



## ICタグを活用した自動貸出機等の利用を開始します

図書館本館と前橋こども図書館、一部の分館へ、ICタグを活用して利用者ご自身で貸出手続きが行える自動貸出機の利用を開始します。また、貸出処理の漏れを防止するため、出入口に設置したセキュリティゲートも稼働します。詳しくは図書館ホームページをご覧ください。



本館東側入口、南側入口に設置のセキュリティゲート



本館中央図書室に設置の自動貸出機

## コレクション展開催中です

本館2階展示室で、「前橋市立図書館コレクション展2022後期-目で見るレファレンス-」を開催しています。今回の内容は、図書館サービスの根幹であるレファレンスサービスに注目し、みなさんから実際に寄せられた疑問を参考に構成しました。普段のサービスでは疑問に回答するために本を使用していますが、それを展示品に置き換えることで、想像を膨らませながら鑑賞することができます。それぞれの展示品の作者がどんな人物なのか、写真の風景はどこなのか、どんな時代だったのかを考えながら鑑賞していただくと、より展示を楽しめます。

期間：5月7日（日）まで

会場：本館2階展示室（一部は中央図書室）



## DVD上映会 ぷちシネマを開催します

**バグダッド・カフェ**

内容：ラスヴェガス近郊の砂漠にたたずむモーター“バグダッド・カフェ”。短気な女主人ブレンダは、旅行中に夫とケンカ別れたドイツ人女性ジャスミンを宿泊させる。風変わりなジャスミンを嫌うブレンダだったが、いつしか友情が芽生えて…

監督・脚本：パーシー・アドロン  
出演：マリアンネ・ゼーゲブレヒト、CCH・パウンダー  
製作：1987年・ドイツ 音声・字幕：英語・日本語字幕

PETIT CINEMA

**DVD上映会**  
**ぷちシネマ**

■ 定員 先着25名  
■ 申込 4月4日(火) 午前9時から受付  
電話(TEL 224-4311)または本館事務室 まで  
マスクの着用は個人の判断を基本といたします。  
体調がすぐれない方は来館をお控えください。

2023年 4月20日 (木)  
開場 午後1時 上映 午後1時30分～3時15分  
前橋市立図書館 3階視聴覚室

日時：4月20日（木）午後1時30分～3時15分  
会場：前橋市立図書館 3階視聴覚室  
定員：先着25名  
申込：4月4日(火) 午前9時から受付  
電話：027-224-4311 または本館事務室まで

内容：ラスヴェガス近郊の砂漠にたたずむモーター“バグダッド・カフェ”。短気な女主人ブレンダは、旅行中に夫とケンカ別れたドイツ人女性ジャスミンを宿泊させる。風変わりなジャスミンを嫌うブレンダだったが、いつしか友情が芽生えて…

監督・脚本：パーシー・アドロン  
出演：マリアンネ・ゼーゲブレヒト  
CCH・パウンダー  
製作：1987年・ドイツ

