



イベント	開催日	開催時間
たこさんのおはなしや	木曜日（1月2日を除く）	11時～11時30分
おはなしの会	土曜日（1月11日、18日、25日）	11時～11時30分
ブックスタート絵本引き換え&おはなし会	土曜日（1月18日、25日）	13時～15時
本となかよし	1月12日(日)	14時～16時
ことばを育む1歳からのおはなし会	1月14日(火)	13時30分～14時
赤ちゃん絵本のおはなし会	1月17日(金)	13時30分～14時30分
はじめて絵本のおはなし会	1月26日(日)	11時～12時

子どもの読書活動推進計画に意見をお寄せください

令和7年度からの「前橋市子ども読書活動推進計画（第四次）」の素案についてパブリックコメント（意見募集）を実施します。

募集期間：1月8日（水）～31日（金）

資料の公表方法：図書館ホームページに掲載のほか、市立図書館、前橋こども図書館ほかの施設で配布  
意見の提出方法：前橋こども図書館へ電子メール、郵送または資料配布施設へ直接持参ほか  
意見に対する回答：提出された意見に対する本市の考え方について、3月下旬公表予定

※詳しくはホームページをご覧ください



図書館の休館日（祝日の場合は開館、翌日休館）

前橋市立図書館本館・上川淵・下川淵・桂萱・総社・元総社  
・南橋・大胡・富士見・総合教育プラザ分館

月曜日

芳賀・東・清里・永明・城南・宮城・粕川分館

木曜日

各分館 特別整理休館のお知らせ

1月20（月）～23日（木）



あけましておめでとうございます。私の中では師走からあつという間に令和7年に突入です。皆さんは年末年始、どうお過ごしになりましたか？

お正月といえば初夢。私はつい最近まで大晦日から元旦にかけて見る夢を初夢と認識していましたが、実は元旦から2日にかけてみる夢が初夢だということを知り、この歳になってもまだまだ知らないことや勘違いしていた事が沢山あるなど痛感しています。また初夢で見れると縁起が良いといわれる夢といえば『一富士（いちふじ）二鷹（にたか）三茄子（さんなすび）』、実はこの続きがある事を皆さんはご存じでしょうか？『四扇（しおうぎ）五煙草（ごたばこ）六座頭（ろくざとう）』と続くようですが、なぜこのように続くのかご興味ある方、もちろん他の事柄でも知りたい、調べてみたい事がある方は、ぜひ図書館へお出かけください。

皆さんのご質問やご要望などに応えられるよう、より良いサービスを図っていきたく思います。

本年も前橋市立図書館をよろしくお願ひ申し上げます。（こ）



# まえばし市立図書館だより

令和7年（2025年）1月 第416月号

## —図書館は Library is a 成長する growing 有機体である— organism



前橋市立図書館 コレクション展 2024 後期

会期 令和7年1月15日（水）～4月6日（日）

場所 前橋市立図書館本館 2階展示室

新しい展示がはじまります。

第一章 図書館の取り組み / 第二章 図書館に関わった人たち / 第三章 図書館のあゆみとこれから

今回の展示は、図書館本館建設50周年を記念して、市立図書館のこれまでのあゆみ、そしてこれからの概観できる構成としています。これまでに取り組んできた事業やゆかりの人々について取り上げるとともに、大正8年に初めて発行された図書館報や、現本館開館当時の「広報まえばし」の記事などをご紹介します。副題はインドの図書館学者・ランガナタンが提唱した「図書館学の五法則」に由来。今年109年目を迎える市立図書館の発展の軌跡と、未来へ向かって成長する姿に思いを馳せてみてください。会期は1月15日（水）から。

# 早朝の図書館で聴く吹奏楽の響き 『モーニングライブラリーコンサート』

前橋育英高等学校吹奏楽部による演奏会が開かれます。  
高校生たちが奏でる音色をぜひお楽しみください。

日時：2月2日(日) 9時(開場:8時50分)  
会場：市立図書館 本館1階中央図書室  
入場口：本館東玄関のみ  
申込：不要



※開館前のため10時まで他の階への移動や本の貸出はできません

## 特設・企画コーナー

※本館1階中央図書室にて各コーナーを設けています

### 絵馬・おみくじコーナー



#### ●図書館絵馬

1月5日(日)から図書館絵馬を募集します。  
新年の抱負や願いごとを書いて飾ってみませんか。  
健やかな1年になるように、そして皆さまの願いが  
叶いますように…



#### ●図書館おみくじ

図書館オリジナルの「図書館おみくじ」が登場！  
運勢と開運本が書いてあります。  
あなたもおみくじを引いてみませんか。  
お一人様1枚、なくなり次第終了。



### 洋書絵本の紹介コーナー



大好きな絵本を外国語学習のきっかけにしてほしい、また、  
海外から訪れた方には母国語で読み聞かせをしてほしいと  
いう思いから、人気の絵本の多言語版を展示しています。今  
回は大人気絵本作家のヨシタケシンスケさんの絵本を中心  
に展示。ぜひ、お手に取って比べてみて絵本の世界を楽しん  
でみてください。

展示期間：1月26日(日)まで

### 各企画コーナー

- 〇〇の日カレンダー  
期間中の「〇〇の日」に関連した図書を集めました。  
(クイズの日、シマエナガの日など)
- 作家と〇〇の二刀流  
今年話題になった「二刀流」にちなんで、作家と別  
の職業を両立している方の作品を集めました。
- 今年書評に載った本  
新聞の書評コーナーなどで紹介された図書を集めました。



展示期間：1月7日(火)から2月9日(日)まで

## みんなで“スノードーム”を作りました。



12月14日に市立前橋高等学校理科研究サークルによるワークショップが開催されました。  
参加者の方々にサークルの皆さんがスノードームの作り方をレクチャー。綺麗に仕上がった  
スノードームに参加者の皆さんはご満悦でした。作成後、関連図書を読む人も多く、本当に  
嬉しかったです。理科研修サークルの皆さん、本当にありがとうございました。



理科研究サークルの皆さんが作り方を説明



関連図書も大人気



素敵なスノードームができて上がりました

## 書道部によるお年玉企画 手作りしおりを配布

1月7日(火)から市立前橋高等学校書道部による  
手作りしおりを配布します。なくなり次第終了。

※今年は三角タイプです

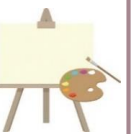
配布場所：市立図書館 本館1階東玄関付近



使用例

## 美術部の作品展が行われました。

12月22日まで美術部の作品と  
関連書籍を展示。大好評のうち  
終了しました。  
美術部の皆さん、素晴らしい作品  
をありがとうございました。



## 新刊案内



### ぶつり学入門 三澤信也著/ベレ出版

針もウキも糸も竿も、釣り道具は科学の知識の結晶? 岸边で隠れているつもりでも、魚からは見えている?  
漁場を決めるのは地球レベルの物理学? 釣りをテーマに物理学を楽しむ入門書。



### 微積分学 福島竜輝著/森北出版

「極限や積分の定義」が高校と大学で違うのはなぜ? 「実数の厳密な構成」って本当にやる意味ある? 従  
来の教科書や授業では触れられてこなかった疑問点に答えつつ、微積分学を再構築。これまでの学び方を  
アップデートする。



### 国際理解には宗教がほぼ半分 三木英/法蔵館

技能実習生をはじめ、増加しつつある身の回りの外国出身者がどんな人なのか気になりませんか? 彼ら  
を理解できるよう、ブラジル福音主義キリスト教、シク教、イスラーム、上座仏教といった宗教を解説します。

※TRC 週刊全点案内より