

# 概要

## 1 概況

前橋市は、平成16年12月5日に大胡町、宮城村、粕川村、平成21年5月5日に富士見村が合併した。よって、平成19年商業統計調査の数値は3町村が合併後、平成26年以後の数値は、1村が合併後である。平成26年7月1日現在で実施した商業統計調査の結果、前橋市の概要は以下のとおりである。

卸売業及び小売業の商店数は、3,132店（前回は増減率▲25.2%）、従業者数は、23,981人（同▲25.4%）、年間商品販売額は、1兆52億円（同▲57.8%）であった。（前回は、対平成19年比のことをいう。）

### (1) 卸売業

商店数815店（前回は増減率▲18.3%）、従業者数6,739人（同▲40.6%）、年間商品販売額6,318億円（同▲68.6%）であり、販売額の減少は、1兆3,818億円であった。

### (2) 小売業

商店数2,317店（前回は増減率▲27.3%）、従業者数17,242人（同▲17.1%）、年間商品販売額3,734億円（同1.2%）であり、販売額の増加は45億円であった。

【表1 主要項目表】

|       |      | 平成14年（6月1日） |        |           | 平成19年（6月1日） |        |           | 平成26年（7月1日） |        |           |
|-------|------|-------------|--------|-----------|-------------|--------|-----------|-------------|--------|-----------|
|       |      | 実数          | 構成比（%） | 対前回増減率（%） | 実数          | 構成比（%） | 対前回増減率（%） | 実数          | 構成比（%） | 対前回増減率（%） |
| 商店数   | （店）  |             |        |           |             |        |           |             |        |           |
|       | 合計   | 4,387       | 100.0  | ▲ 8.0     | 4,185       | 100.0  | ▲ 4.6     | 3,132       | 100.0  | ▲ 25.2    |
|       | 卸売業  | 1,096       | 25.0   | ▲ 8.7     | 997         | 23.8   | ▲ 9.0     | 815         | 26.0   | ▲ 18.3    |
|       | 小売業  | 3,291       | 75.0   | ▲ 7.8     | 3,188       | 76.2   | ▲ 3.1     | 2,317       | 74.0   | ▲ 27.3    |
| 従業者数  | （人）  |             |        |           |             |        |           |             |        |           |
|       | 合計   | 33,562      | 100.0  | ▲ 0.7     | 32,147      | 100.0  | ▲ 4.2     | 23,981      | 100.0  | ▲ 25.4    |
|       | 卸売業  | 12,156      | 36.2   | ▲ 11.1    | 11,336      | 35.3   | ▲ 6.7     | 6,739       | 28.1   | ▲ 40.6    |
|       | 小売業  | 21,406      | 63.8   | 6.3       | 20,811      | 64.7   | ▲ 2.8     | 17,242      | 71.9   | ▲ 17.1    |
| 年間販売額 | （万円） |             |        |           |             |        |           |             |        |           |
|       | 合計   | 127,241,579 | 100.0  | ▲ 29.4    | 238,246,161 | 100.0  | 87.2      | 100,515,825 | 100.0  | ▲ 57.8    |
|       | 卸売業  | 90,191,548  | 70.9   | ▲ 34.2    | 201,353,831 | 84.5   | 123.3     | 63,175,112  | 62.9   | ▲ 68.6    |
|       | 小売業  | 37,050,031  | 29.1   | ▲ 14.2    | 36,892,330  | 15.5   | ▲ 0.4     | 37,340,713  | 37.1   | 1.2       |

※平成16年12月5日 大胡町・宮城村・粕川村と合併

※平成21年5月5日 富士見村と合併

## 2 商店数

商店数は、3,132店で前回は1,053店減少（増減率▲25.2%）となった。

### (1) 業種別

業種別構成比をみると、卸売業が815店で26.0%、小売業が2,317店で74.0%となっている。

前回調査との比較では、卸売業が182店減少（増減率▲18.3%）、小売業も871店減少（同▲27.3%）となった。

### (2) 産業分類別（中分類）

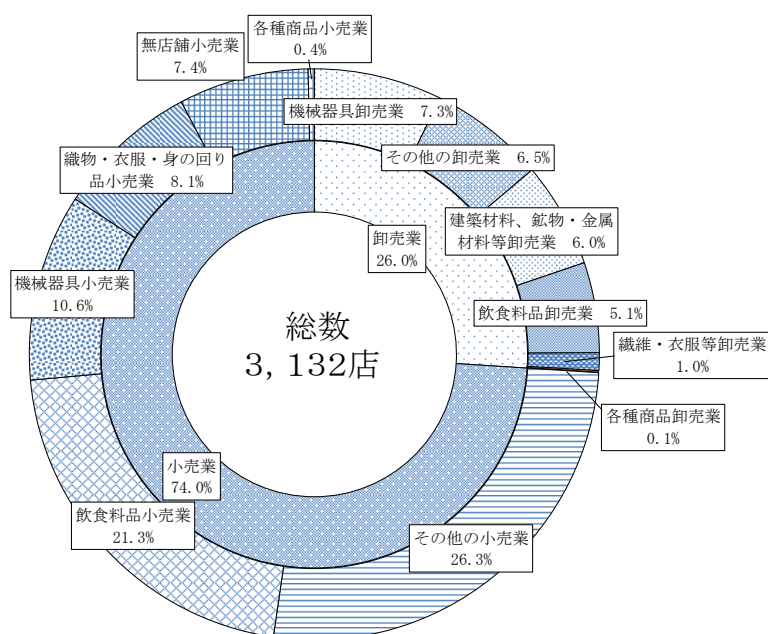
産業分類別にみると、卸売業では、「機械器具卸売業」228店（構成比7.3%）、「その他の卸売業」205店（同6.5%）、「建築材料、鉱物・金属材料等卸売業」187店（同6.0%）の順となった。

卸売業において、前回調査と比べ増加した産業はないが、減少した産業は、「機械器具卸売業」53店減（増減率▲18.9%）、「その他の卸売業」49店減（同▲19.3%）、「飲食料品卸売業」44店減（同▲21.6%）、「建築材料、鉱物・金属材料等卸売業」34店減（同▲15.4%）、「各種商品卸売業」2店減（同▲40.0%）の5産業となった。

一方、小売業では、「その他の小売業」823店（構成比26.3%）、「飲食料品小売業」666店（同21.3%）、「機械器具小売業」332店（同10.6%）の順となった。

小売業において、前回調査と比べ増加した産業は、「機械器具小売業」59店増加（増減率21.6%）、「各種商品小売業」3店増加（同37.5%）の2産業となった。一方、減少した産業は、「飲食料品小売業」493店減（同▲42.5%）、「その他の小売業」274店減（同▲25.0%）、「織物・衣服・身の回り品小売業」128店減（同▲33.5%）の3産業となった。

【図1 産業分類別商店数】



### (3) 従業者規模別

従業者規模別にみると、「2人以下」1,251店（構成比39.9%）、「3人～4人」629店（同20.1%）、「5～9人」597店（同19.1%）、「10人～19人」400店（同12.8%）の順となっており、従業者10人未満の小規模商店が全体の約80%を占めている。

前回と比べ増加した規模区分はない一方、減少した規模区分は「2人以下」489店減（増減率▲28.1%）、「3人～4人」256店減（同▲28.9%）、「5人～9人」170店減（同▲22.2%）等を含むすべての8区分であった。

【表2 産業分類別・従業者規模別商店数】

| 業種別                 | 商店数（店） |       |       | 構成比（%） |       |       | 増減率（%）  |         |
|---------------------|--------|-------|-------|--------|-------|-------|---------|---------|
|                     | 平成14年  | 19年   | 26年   | 平成14年  | 19年   | 26年   | 19年/14年 | 26年/19年 |
| 市計                  | 4,387  | 4,185 | 3,132 | 100.0  | 100.0 | 100.0 | ▲ 4.6   | ▲ 25.2  |
| 卸売業計                | 1,096  | 997   | 815   | 25.0   | 23.8  | 26.0  | ▲ 9.0   | ▲ 18.3  |
| 50 各種商品卸売業          | 3      | 5     | 3     | 0.1    | 0.1   | 0.1   | 66.7    | ▲ 40.0  |
| 51 繊維・衣服等卸売業        | 54     | 32    | 32    | 1.2    | 0.8   | 1.0   | ▲ 40.7  | 0.0     |
| 52 飲食料品卸売業          | 248    | 204   | 160   | 5.7    | 4.9   | 5.1   | ▲ 17.7  | ▲ 21.6  |
| 53 建築材料、鉱物・金属材料等卸売業 | 257    | 221   | 187   | 5.9    | 5.3   | 6.0   | ▲ 14.0  | ▲ 15.4  |
| 54 機械器具卸売業          | 278    | 281   | 228   | 6.3    | 6.7   | 7.3   | 1.1     | ▲ 18.9  |
| 55 その他の卸売業          | 256    | 254   | 205   | 5.8    | 6.1   | 6.5   | ▲ 0.8   | ▲ 19.3  |
| 小売業計                | 3,291  | 3,188 | 2,317 | 75.0   | 76.2  | 74.0  | ▲ 3.1   | ▲ 27.3  |
| 56 各種商品小売業          | 7      | 8     | 11    | 0.2    | 0.2   | 0.4   | 14.3    | 37.5    |
| 57 織物・衣服・身の回り品小売業   | 410    | 382   | 254   | 9.3    | 9.1   | 8.1   | ▲ 6.8   | ▲ 33.5  |
| 58 飲食料品小売業          | 1,148  | 1,159 | 666   | 26.2   | 27.7  | 21.3  | 1.0     | ▲ 42.5  |
| 59 機械器具小売業          | -      | -     | 332   | -      | -     | 10.6  | -       | -       |
| 60 その他の小売業          | 1,137  | 1,097 | 823   | 25.9   | 26.2  | 26.3  | ▲ 3.5   | ▲ 25.0  |
| 61 無店舗小売業           | -      | -     | 231   | -      | -     | 7.4   | -       | -       |
| 従業者規模               |        |       |       |        |       |       |         |         |
| 市計                  | 4,387  | 4,185 | 3,132 | 100.0  | 100.0 | 100.0 | ▲ 4.6   | ▲ 25.2  |
| 2人以下                | 1,867  | 1,740 | 1,251 | 42.6   | 41.6  | 39.9  | ▲ 6.8   | ▲ 28.1  |
| 3人～ 4人              | 884    | 885   | 629   | 20.2   | 21.1  | 20.1  | 0.1     | ▲ 28.9  |
| 5人～ 9人              | 799    | 767   | 597   | 18.2   | 18.3  | 19.1  | ▲ 4.0   | ▲ 22.2  |
| 10人～ 19人            | 505    | 483   | 400   | 11.5   | 11.5  | 12.8  | ▲ 4.4   | ▲ 17.2  |
| 20人～ 29人            | 151    | 152   | 133   | 3.4    | 3.6   | 4.2   | 0.7     | ▲ 12.5  |
| 30人～ 49人            | 116    | 88    | 69    | 2.6    | 2.1   | 2.2   | ▲ 24.1  | ▲ 21.6  |
| 50人～ 99人            | 42     | 45    | 41    | 1.0    | 1.1   | 1.3   | 7.1     | ▲ 8.9   |
| 100人以上              | 23     | 25    | 12    | 0.5    | 0.6   | 0.4   | 8.7     | ▲ 52.0  |

### (4) 地域別

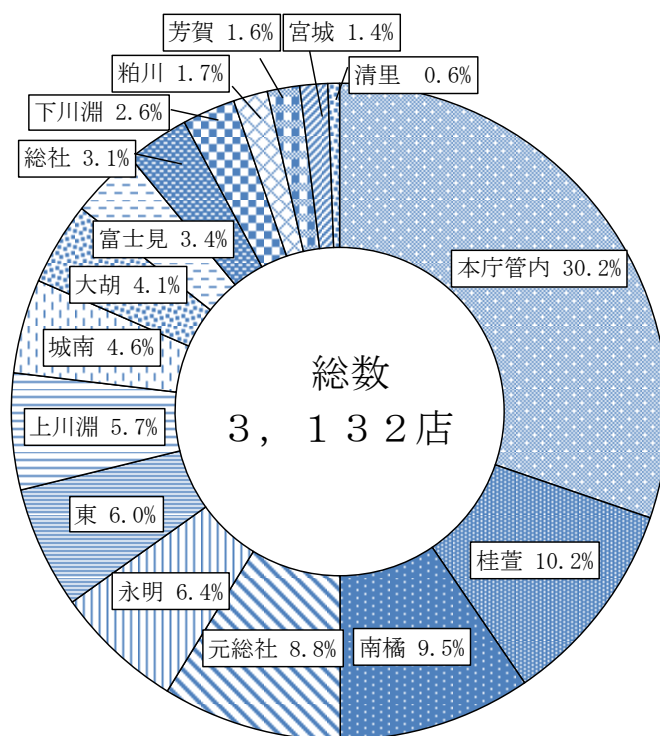
地域別構成をみると、「本庁管内」が947店（構成比30.2%）、「桂萱地区」320店（同10.2%）、「南橘地区」298店（同9.5%）、「元総社地区」277店（同8.8%）、「永明地区」199店（同6.4%）の順となった。前回と比べ増加した地区はなかった。

一方、減少した地区は、「本庁管内」458店減（増減率▲32.6%）、「元総社地区」115店減（同▲29.3%）、「南橘地区」101店減（同▲25.3%）、「桂萱地区」93店減（同▲22.5%）を含む全15地区で減少となった。

【表3 地域別商店数】

| 地域別                     | 商店数 (店) |       |       | 構成比 (%) |       |       | 増減率 (%) |         |
|-------------------------|---------|-------|-------|---------|-------|-------|---------|---------|
|                         | 平成14年   | 19年   | 26年   | 平成14年   | 19年   | 26年   | 19年/14年 | 26年/19年 |
| 市計                      | 4,387   | 4,185 | 3,132 | 100.0   | 100.0 | 100.0 | ▲ 4.6   | ▲ 25.2  |
| 本庁管内計                   | 1,685   | 1,405 | 947   | 38.4    | 33.6  | 30.2  | ▲ 16.6  | ▲ 32.6  |
| ・岩神、敷島、緑が丘、昭和、平和、国領、住吉町 | 321     | 255   | 149   | 7.3     | 6.1   | 4.8   | ▲ 20.6  | ▲ 41.6  |
| ・若宮、日吉、城東町              | 294     | 233   | 162   | 6.7     | 5.6   | 5.2   | ▲ 20.7  | ▲ 30.5  |
| ・大手、紅雲、千代田、本、表町         | 595     | 462   | 290   | 13.6    | 11.0  | 9.3   | ▲ 22.4  | ▲ 37.2  |
| ・三河、朝日、天川原、六供、天川、文京、南町  | 475     | 455   | 346   | 10.8    | 10.9  | 11.0  | ▲ 4.2   | ▲ 24.0  |
| 支所・出張所管内計               | 2,702   | 2,780 | 2,185 | 61.6    | 66.4  | 69.8  | 2.9     | ▲ 21.4  |
| 上川淵地区                   | 284     | 247   | 179   | 6.5     | 5.9   | 5.7   | ▲ 13.0  | ▲ 27.5  |
| 下川淵地区                   | 83      | 84    | 82    | 1.9     | 2.0   | 2.6   | 1.2     | ▲ 2.4   |
| 芳賀地区                    | 66      | 59    | 50    | 1.5     | 1.4   | 1.6   | ▲ 10.6  | ▲ 15.3  |
| 桂萱地区                    | 448     | 413   | 320   | 10.2    | 9.9   | 10.2  | ▲ 7.8   | ▲ 22.5  |
| 東地区                     | 316     | 276   | 188   | 7.2     | 6.6   | 6.0   | ▲ 12.7  | ▲ 31.9  |
| 元総社地区                   | 436     | 392   | 277   | 9.9     | 9.4   | 8.8   | ▲ 10.1  | ▲ 29.3  |
| 総社地区                    | 162     | 134   | 98    | 3.7     | 3.2   | 3.1   | ▲ 17.3  | ▲ 26.9  |
| 南橘地区                    | 409     | 399   | 298   | 9.3     | 9.5   | 9.5   | ▲ 2.4   | ▲ 25.3  |
| 清里地区                    | 30      | 29    | 18    | 0.7     | 0.7   | 0.6   | ▲ 3.3   | ▲ 37.9  |
| 永明地区                    | 250     | 231   | 199   | 5.7     | 5.5   | 6.4   | ▲ 7.6   | ▲ 13.9  |
| 城南地区                    | 218     | 199   | 145   | 5.0     | 4.8   | 4.6   | ▲ 8.7   | ▲ 27.1  |
| 大胡地区                    | -       | 174   | 128   | -       | 4.2   | 4.1   | -       | ▲ 26.4  |
| 宮城地区                    | -       | 60    | 43    | -       | 1.4   | 1.4   | -       | ▲ 28.3  |
| 粕川地区                    | -       | 83    | 53    | -       | 2.0   | 1.7   | -       | ▲ 36.1  |
| 富士見地区                   | -       | -     | 107   | -       | -     | 3.4   | -       | -       |

【図2 地域別商店数】



### 3 従業者数

従業者数は、23,981人で前回は8,166人の減少（増減率▲25.4%）となった。

#### (1) 業種別

業種別をみると、卸売業が6,739人（構成比28.1%）、小売業が17,242人（同71.9%）となっている。

前回調査との比較では、卸売業が4,597人減少（増減率▲40.6%）、小売業は3,569人減少（同▲17.1%）となっている。男女別をみると、全体では男12,071人（構成比50.3%）、女11,910人（同49.7%）となっており、卸売業では、男4,599人（同68.2%）、女2,140人（同31.8%）、小売業では、男7,472人（同43.3%）、女9,770人（同56.7%）となっている。男女別従業者数については、統計表の第3表（30～36ページ）を参照のこと。

#### (2) 産業分類別（中分類）

産業分類別にみると卸売業では、「飲食料品卸売業」1,703人（構成比7.1%）、「機械器具卸売業」1,675人（同7.0%）、「その他の卸売業」1,632人（同6.8%）の順となった。

卸売業において、前回調査と比べ増加した産業はなかったが、減少した産業は、「機械器具卸売業」1,737人減（増減率▲50.9%）、「飲食料品卸売業」1,370人減（同▲44.6%）、「その他の卸売業」805人減（同▲33.0%）、「建築材料、鉱物・金属材料等卸売業」516人減（同▲25.5%）、「繊維・衣服等卸売業」126人減（同▲37.8%）、「各種商品卸売業」43人減（同▲75.4%）の全6産業となった。

一方、小売業では、「飲食料品小売業」6,742人（構成比28.1%）、「その他の小売業」5,060人（同21.1%）、「機械器具小売業」2,469人（同10.3%）の順となった。小売業において、前回調査と比べ増加した産業はなかったが、減少した産業は、「飲食料品小売業」1,920人減（同▲22.2%）、「その他の小売業」1,342人減（同▲21.0%）、「各種商品小売業」396人減（同▲35.4%）、「織物・衣服・身の回り品小売業」387人減（同▲23.6%）の4産業となった。

#### (3) 従業者規模別

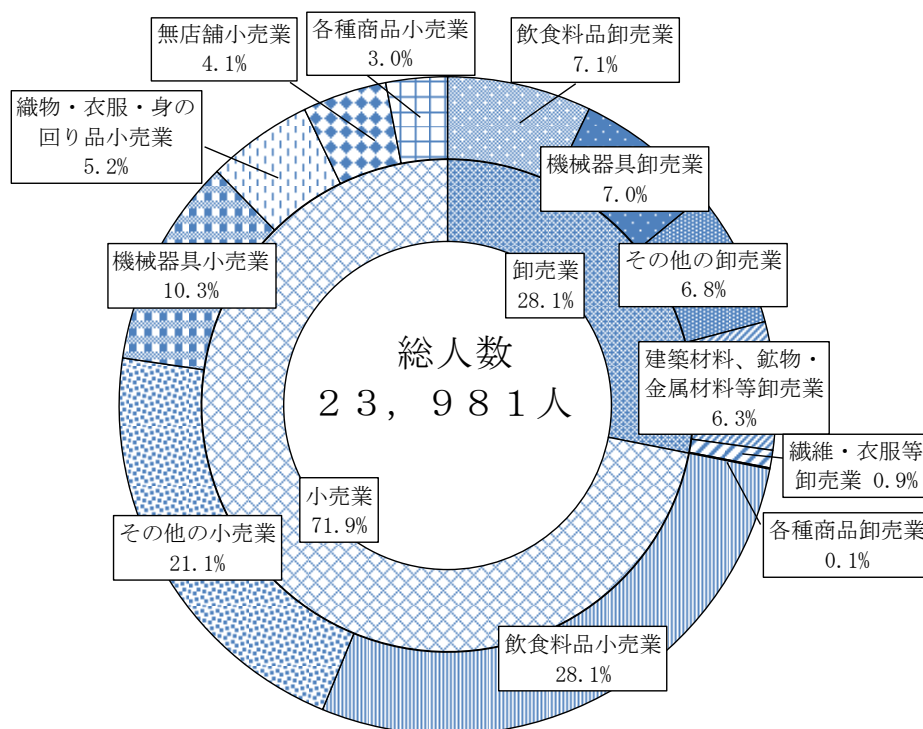
従業者規模別にみると、「10人～19人」5,362人（構成比22.4%）、「5人～9人」が4,003人（同16.7%）、「20～29人」3,117人（同13.0%）の順となった。

前回調査との比較で増加した規模区分はなかったが、減少した規模区分は、「100人以上」2,955人減（同▲59.0%）、「10人～19人」1,146人減（同▲17.6%）、「5人～9人」1,022人減（同▲20.3%）を含む全8区分となった。

【表4 産業分類別・従業者規模別従業者数】

| 業種別                 | 従業者数(人) |        |        | 構成比(%) |       |       | 増減率(%)  |         |
|---------------------|---------|--------|--------|--------|-------|-------|---------|---------|
|                     | 平成14年   | 19年    | 26年    | 平成14年  | 19年   | 26年   | 19年/14年 | 26年/19年 |
| 市計                  | 33,562  | 32,147 | 23,981 | 100.0  | 100.0 | 100.0 | ▲ 4.2   | ▲ 25.4  |
| 卸売業計                | 12,156  | 11,336 | 6,739  | 36.2   | 35.3  | 28.1  | ▲ 6.7   | ▲ 40.6  |
| 50 各種商品卸売業          | 77      | 57     | 14     | 0.2    | 0.2   | 0.1   | ▲ 26.0  | ▲ 75.4  |
| 51 繊維・衣服等卸売業        | 348     | 333    | 207    | 1.0    | 1.0   | 0.9   | ▲ 4.3   | ▲ 37.8  |
| 52 飲食料品卸売業          | 4,084   | 3,073  | 1,703  | 12.2   | 9.6   | 7.1   | ▲ 24.8  | ▲ 44.6  |
| 53 建築材料、鉱物・金属材料等卸売業 | 2,289   | 2,024  | 1,508  | 6.8    | 6.3   | 6.3   | ▲ 11.6  | ▲ 25.5  |
| 54 機械器具卸売業          | 2,638   | 3,412  | 1,675  | 7.9    | 10.6  | 7.0   | 29.3    | ▲ 50.9  |
| 55 その他の卸売業          | 2,720   | 2,437  | 1,632  | 8.1    | 7.6   | 6.8   | ▲ 10.4  | ▲ 33.0  |
| 小売業計                | 21,406  | 20,811 | 17,242 | 63.8   | 64.7  | 71.9  | ▲ 2.8   | ▲ 17.1  |
| 56 各種商品小売業          | 1,494   | 1,120  | 724    | 4.5    | 3.5   | 3.0   | ▲ 25.0  | ▲ 35.4  |
| 57 繊維・衣服・身の回り品小売業   | 1,929   | 1,640  | 1,253  | 5.7    | 5.1   | 5.2   | ▲ 15.0  | ▲ 23.6  |
| 58 飲食料品小売業          | 8,071   | 8,662  | 6,742  | 24.0   | 26.9  | 28.1  | 7.3     | ▲ 22.2  |
| 59 機械器具小売業          | -       | -      | 2,469  | -      | -     | 10.3  | -       | -       |
| 60 その他の小売業          | 6,363   | 6,402  | 5,060  | 19.0   | 19.9  | 21.1  | 0.6     | ▲ 21.0  |
| 61 無店舗小売業           | -       | -      | 994    | -      | -     | 4.1   | -       | -       |
| 従業者規模               |         |        |        |        |       |       |         |         |
| 市計                  | 33,562  | 32,147 | 23,981 | 100.0  | 100.0 | 100.0 | ▲ 4.2   | ▲ 25.4  |
| 2人以下                | 3,006   | 2,719  | 1,948  | 9.0    | 8.5   | 8.1   | ▲ 9.5   | ▲ 28.4  |
| 3人～ 4人              | 3,029   | 3,012  | 2,144  | 9.0    | 9.4   | 8.9   | ▲ 0.6   | ▲ 28.8  |
| 5人～ 9人              | 5,227   | 5,025  | 4,003  | 15.6   | 15.6  | 16.7  | ▲ 3.9   | ▲ 20.3  |
| 10人～ 19人            | 6,764   | 6,508  | 5,362  | 20.2   | 20.2  | 22.4  | ▲ 3.8   | ▲ 17.6  |
| 20人～ 29人            | 3,598   | 3,582  | 3,117  | 10.7   | 11.1  | 13.0  | ▲ 0.4   | ▲ 13.0  |
| 30人～ 49人            | 4,317   | 3,252  | 2,614  | 12.9   | 10.1  | 10.9  | ▲ 24.7  | ▲ 19.6  |
| 50人～ 99人            | 2,792   | 3,041  | 2,740  | 8.3    | 9.5   | 11.4  | 8.9     | ▲ 9.9   |
| 100人以上              | 4,829   | 5,008  | 2,053  | 14.4   | 15.6  | 8.6   | 3.7     | ▲ 59.0  |

【図3 産業分類別従業者数】



#### (4) 地域別

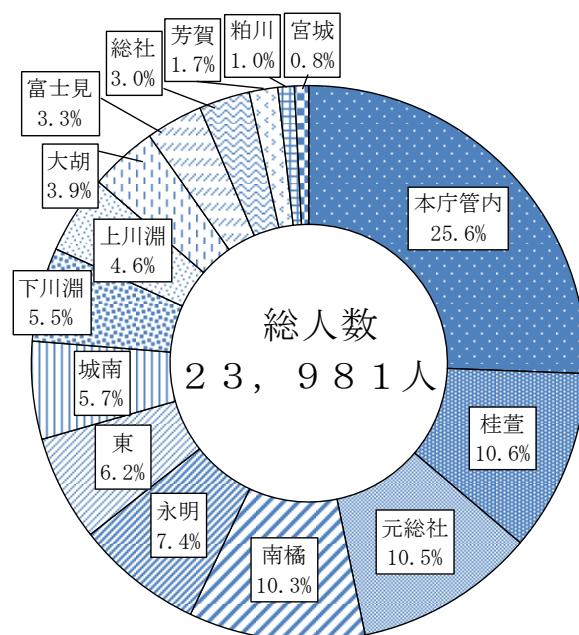
地域別構成をみると、「本庁管内」6,122人（構成比25.5%）、「桂萱地区」2,536人（同10.6%）、「元総社地区」2,520人（同10.5%）、「南橘地区」2,457人（同10.2%）の順となった。

前回調査との比較で増加した地区は、「芳賀地区」40人増（増減率11.2%）の1地区となった。一方、減少した地区は、「本庁管内」2,655人減（同▲30.2%）、「桂萱地区」1,238人減（同▲32.8%）、「元総社地区」1,167人減（同▲31.7%）を含む14地区となった。

【表5 地域別従業者数】

| 地域別                     | 従業者数（人） |        |        | 構成比（%） |       |       | 増減率（%）  |         |
|-------------------------|---------|--------|--------|--------|-------|-------|---------|---------|
|                         | 平成14年   | 19年    | 26年    | 平成14年  | 19年   | 26年   | 19年/14年 | 26年/19年 |
| 市計                      | 33,562  | 32,147 | 23,981 | 100.0  | 100.0 | 100.0 | ▲ 4.2   | ▲ 25.4  |
| 本庁管内                    | 9,764   | 8,777  | 6,122  | 29.1   | 27.3  | 25.5  | ▲ 10.1  | ▲ 30.2  |
| ・岩神、敷島、緑が丘、昭和、平和、国領、住吉町 | 1,785   | 1,362  | 864    | 5.3    | 4.2   | 3.6   | ▲ 23.7  | ▲ 36.6  |
| ・若宮、日吉、城東町              | 1,454   | 1,831  | 1,102  | 4.3    | 5.7   | 4.6   | 25.9    | ▲ 39.8  |
| ・大手、紅雲、千代田、本、表町         | 3,623   | 2,465  | 1,565  | 10.8   | 7.7   | 6.5   | ▲ 32.0  | ▲ 36.5  |
| ・三河、朝日、天川原、六供、天川、文京、南町  | 2,902   | 3,119  | 2,591  | 8.6    | 9.7   | 10.8  | 7.5     | ▲ 16.9  |
| 支所・出張所管内計               | 23,798  | 23,370 | 17,859 | 70.9   | 72.7  | 74.5  | ▲ 1.8   | ▲ 23.6  |
| 上川淵地区                   | 1,573   | 1,575  | 1,093  | 4.7    | 4.9   | 4.6   | 0.1     | ▲ 30.6  |
| 下川淵地区                   | 1,690   | 1,558  | 1,311  | 5.0    | 4.8   | 5.5   | ▲ 7.8   | ▲ 15.9  |
| 芳賀地区                    | 446     | 358    | 398    | 1.3    | 1.1   | 1.7   | ▲ 19.7  | 11.2    |
| 桂萱地区                    | 3,713   | 3,774  | 2,536  | 11.1   | 11.7  | 10.6  | 1.6     | ▲ 32.8  |
| 東地区                     | 2,949   | 2,268  | 1,473  | 8.8    | 7.1   | 6.1   | ▲ 23.1  | ▲ 35.1  |
| 元総社地区                   | 4,513   | 3,687  | 2,520  | 13.4   | 11.5  | 10.5  | ▲ 18.3  | ▲ 31.7  |
| 総社地区                    | 1,437   | 1,087  | 710    | 4.3    | 3.4   | 3.0   | ▲ 24.4  | ▲ 34.7  |
| 南橘地区                    | 3,569   | 3,269  | 2,457  | 10.6   | 10.2  | 10.2  | ▲ 8.4   | ▲ 24.8  |
| 清里地区                    | 208     | 156    | 65     | 0.6    | 0.5   | 0.3   | ▲ 25.0  | ▲ 58.3  |
| 永明地区                    | 2,128   | 1,954  | 1,772  | 6.3    | 6.1   | 7.4   | ▲ 8.2   | ▲ 9.3   |
| 城南地区                    | 1,572   | 1,859  | 1,362  | 4.7    | 5.8   | 5.7   | 18.3    | ▲ 26.7  |
| 大胡地区                    | -       | 1,211  | 942    | -      | 3.8   | 3.9   | -       | ▲ 22.2  |
| 宮城地区                    | -       | 254    | 198    | -      | 0.8   | 0.8   | -       | ▲ 22.0  |
| 粕川地区                    | -       | 360    | 228    | -      | 1.1   | 1.0   | -       | ▲ 36.7  |
| 富士見地区                   | -       | -      | 794    | -      | -     | 3.3   | -       | -       |

【図4 地域別従業者数】



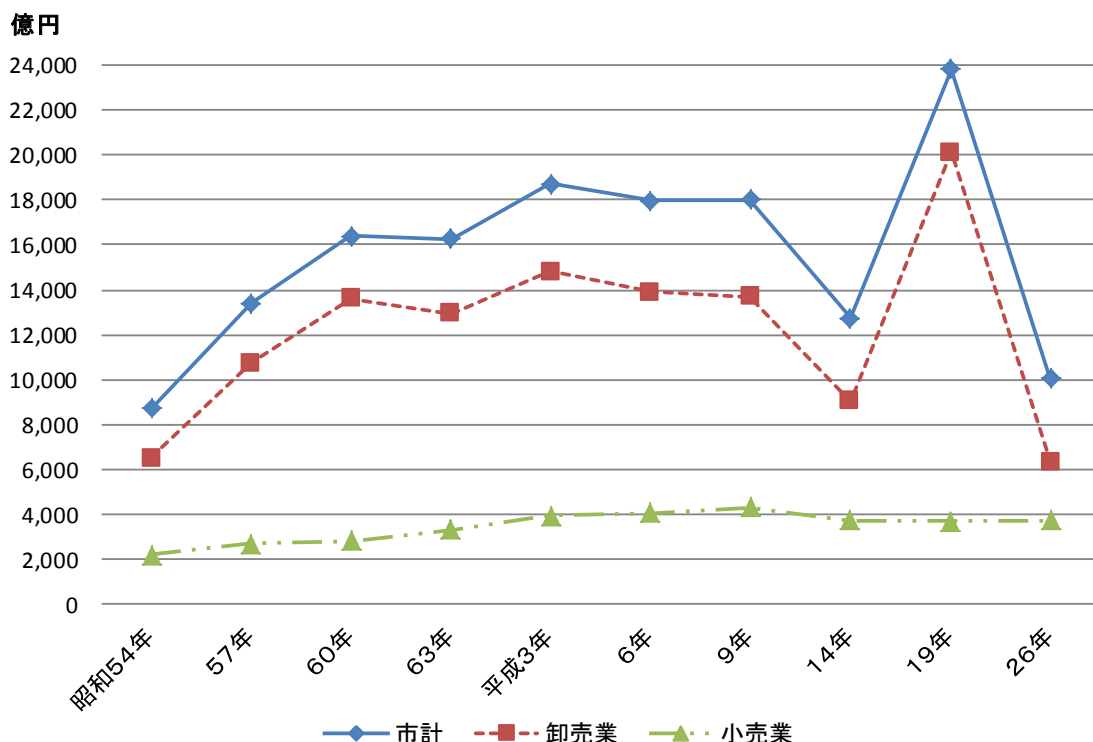
#### 4 年間商品販売額

年間商品販売額は、1兆52億円で前回比1兆3,773億円減少（増減率▲57.8%）した。

##### (1) 業種別

業種別にみると、卸売業が6,318億円（構成比62.9%）、小売業が3,734億円（同37.1%）となっている。前回調査と比較すると、卸売業が1兆3,818億円減少（増減率▲68.6%）、小売業が45億円増加（同1.2%）となった。

【図5 年間商品販売額の推移】



##### (2) 産業分類別（中分類）

産業分類別にみると卸売業では、「飲食料品卸売業」2,845億円（構成比28.3%）、「機械器具卸売業」1,185億円（同11.8%）、「その他の卸売業」1,095億円（同10.9%）の順となった。

卸売業において、前回調査と比べ増加した産業はなかったが、減少した産業は、「機械器具卸売業」1兆1,904億円減（増減率▲90.9%）、「飲食料品卸売業」1,351億円減（同▲32.2%）、「その他の卸売業」360億円減（同▲24.7%）を含む全6産業となった。

一方、小売業では、「その他の小売業」1,132億円（構成比11.3%）「機械器具小売業」1,040億円（同10.4%）、「飲食料品小売業」941億円（同9.4%）、の順となった。

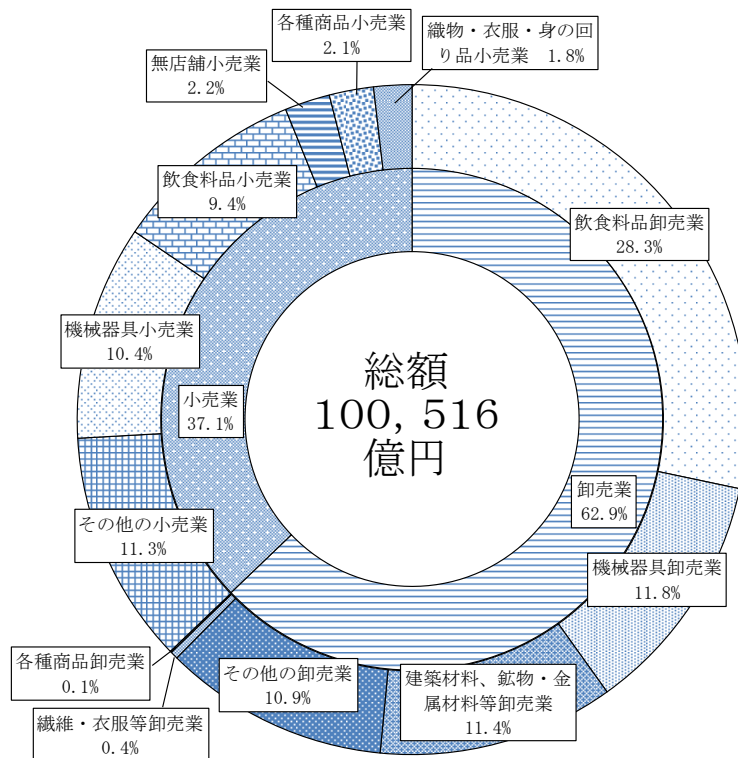
小売業において、前回調査と比べ増加した産業は、「その他の小売業」11億円増（増減率1.0%）の1産業となった。一方、減少した産業は、「飲食料品小売業」203億円減（同▲17.8%）、「各種商品小売業」68億円減（同▲24.0%）、「織物・衣服・身の回り品小売業」19億円減（同▲9.2%）の3産業となった。



【表6 産業分類別・従業者規模別年間商品販売額】

| 業種別                 | 年間商品販売額（万円） |             |             | 26年構成比<br>（%） | 増減率（%）  |         |
|---------------------|-------------|-------------|-------------|---------------|---------|---------|
|                     | 平成14年       | 19年         | 26年         |               | 19年/14年 | 26年/19年 |
| 市計                  | 127,241,579 | 238,246,161 | 100,515,825 | 100.0         | 87.2    | ▲ 57.8  |
| 卸売業計                | 90,191,548  | 201,353,831 | 63,175,112  | 62.9          | 123.3   | ▲ 68.6  |
| 50 各種商品卸売業          | 561,024     | 304,374     | 68,843      | 0.1           | ▲ 45.7  | ▲ 77.4  |
| 51 繊維・衣服等卸売業        | 1,084,788   | 674,589     | 369,385     | 0.4           | ▲ 37.8  | ▲ 45.2  |
| 52 飲食料品卸売業          | 47,322,499  | 41,961,366  | 28,450,258  | 28.3          | ▲ 11.3  | ▲ 32.2  |
| 53 建築材料、鉱物・金属材料等卸売業 | 12,710,814  | 12,975,155  | 11,489,138  | 11.4          | 2.1     | ▲ 11.5  |
| 54 機械器具卸売業          | 15,082,274  | 130,895,114 | 11,850,629  | 11.8          | 767.9   | ▲ 90.9  |
| 55 その他の卸売業          | 13,430,149  | 14,543,233  | 10,946,859  | 10.9          | 8.3     | ▲ 24.7  |
| 小売業計                | 37,050,031  | 36,892,330  | 37,340,713  | 37.1          | ▲ 0.4   | 1.2     |
| 56 各種商品小売業          | 4,430,997   | 2,830,740   | 2,150,802   | 2.1           | ▲ 36.1  | ▲ 24.0  |
| 57 繊維・衣服・身の回り品小売業   | 2,664,952   | 2,039,974   | 1,852,201   | 1.8           | ▲ 23.5  | ▲ 9.2   |
| 58 飲食料品小売業          | 9,708,520   | 11,446,105  | 9,412,722   | 9.4           | 17.9    | ▲ 17.8  |
| 59 機械器具小売業          | -           | -           | 10,404,564  | 10.4          | -       | -       |
| 60 その他の小売業          | 10,334,521  | 11,207,334  | 11,320,998  | 11.3          | 8.4     | 1.0     |
| 61 無店舗小売業           | -           | -           | 2,199,426   | 2.2           | -       | -       |
| 従業者規模               |             |             |             |               |         |         |
| 市計                  | 127,241,579 | 238,246,161 | 100,515,825 | 100.0         | 87.2    | ▲ 57.8  |
| 2人以下                | 3,781,356   | 3,294,222   | 5,475,394   | 5.4           | ▲ 12.9  | 66.2    |
| 3～4人                | 6,066,088   | 6,776,248   | 6,829,608   | 6.8           | 11.7    | 0.8     |
| 5～9人                | 17,461,456  | 17,209,208  | 17,800,204  | 17.7          | ▲ 1.4   | 3.4     |
| 10～19人              | 22,394,645  | 23,009,980  | 20,845,280  | 20.7          | 2.7     | ▲ 9.4   |
| 20～29人              | 16,971,841  | 19,991,115  | 14,653,959  | 14.6          | 17.8    | ▲ 26.7  |
| 30～49人              | 19,894,096  | 16,953,661  | 8,816,637   | 8.8           | ▲ 14.8  | ▲ 48.0  |
| 50～99人              | 7,106,463   | 12,836,884  | 10,792,499  | 10.7          | 80.6    | ▲ 15.9  |
| 100人以上              | 33,565,634  | 138,174,843 | 15,302,244  | 15.2          | 311.7   | ▲ 88.9  |

【図6 産業別年間商品販売額】



### (3) 従業者規模別

従業者規模別に見ると、「10人～19人」2,085億円（構成比20.7%）、「5人～9人」1,780億円（同17.7%）、「100人以上」1,530億円（同15.2%）の順となった。

前回調査と比較すると、増加した規模区分は、「2人以下」218億円増（増減率66.2%）、「5人～9人」59億円増（同3.4%）、「3人～4人」5億円増（同0.8%）の3区分であった。減少した規模区分は、「100人以上」1兆2,287億円減（同▲88.9%）、「30～49人」814億円減（同▲48.0%）、「20人～29人」534億円減（同▲26.7%）を含む5区分となった。

### (4) 地域別

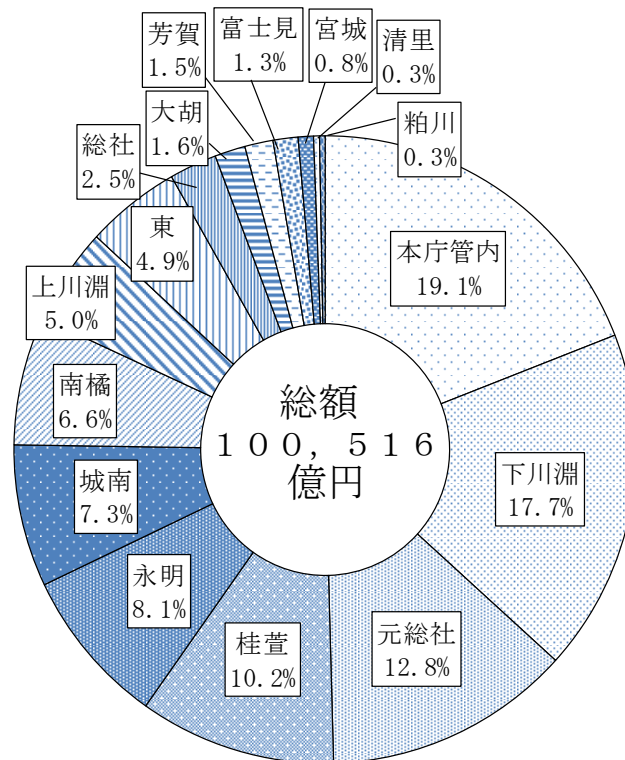
地域別構成をみると、「本庁管内」1,915億円（構成比19.1%）、「下川淵地区」1,778億円（同17.7%）、「元総社地区」1,289億円（同12.8%）の順となった。

前回調査との比較で増加した地区は、「芳賀地区」46億円増（増減率45.3%）、「上川淵地区」34億円増（同7.4%）、「宮城地区」2億円増（同2.4%）の3地区となった。一方、減少した地区は、「本庁管内」1兆1,659億円減（同▲85.9%）、「下川淵地区」615億円減（同▲25.7%）、「元総社地区」608億円減（同▲32.0%）を含む12地区となった。

【表7 地域別年間商品販売額】

| 地域別                     | 年間商品販売額（万円） |             |             | 構成比（%） |       |       | 増減率（%）  |         |
|-------------------------|-------------|-------------|-------------|--------|-------|-------|---------|---------|
|                         | 平成14年       | 19年         | 26年         | 平成14年  | 19年   | 26年   | 19年/14年 | 26年/19年 |
| 市計                      | 127,241,579 | 238,246,161 | 100,515,825 | 100.0  | 100.0 | 100.0 | 87.2    | ▲ 57.8  |
| 本庁管内                    | 25,202,786  | 135,736,553 | 19,148,442  | 19.8   | 57.0  | 19.1  | 438.6   | ▲ 85.9  |
| ・岩神、敷島、緑が丘、昭和、平和、国領、住吉町 | 3,013,342   | 2,301,571   | 1,487,332   | 2.4    | 1.0   | 1.5   | ▲ 23.6  | ▲ 35.4  |
| ・若宮、日吉、城東町              | 4,145,798   | 116,320,488 | 2,944,214   | 3.3    | 48.8  | 2.9   | 2,705.7 | ▲ 97.5  |
| ・大手、紅雲、千代田、本、表町         | 9,307,241   | 9,225,204   | 5,637,466   | 7.3    | 3.9   | 5.6   | ▲ 0.9   | ▲ 38.9  |
| ・三河、朝日、天川原、六供、天川、文京、南町  | 8,736,405   | 7,889,290   | 9,079,430   | 6.9    | 3.3   | 9.0   | ▲ 9.7   | 15.1    |
| 支所・出張所管内                | 102,038,793 | 102,509,608 | 81,367,383  | 80.2   | 43.0  | 80.9  | 0.5     | ▲ 20.6  |
| 上川淵地区                   | 4,215,226   | 4,672,135   | 5,016,221   | 3.3    | 2.0   | 5.0   | 10.8    | 7.4     |
| 下川淵地区                   | 29,698,728  | 23,931,938  | 17,784,547  | 23.3   | 10.0  | 17.7  | ▲ 19.4  | ▲ 25.7  |
| 芳賀地区                    | 1,267,037   | 1,014,270   | 1,473,628   | 1.0    | 0.4   | 1.5   | ▲ 19.9  | 45.3    |
| 桂萱地区                    | 10,985,164  | 11,754,470  | 10,254,973  | 8.6    | 4.9   | 10.2  | 7.0     | ▲ 12.8  |
| 東地区                     | 9,324,579   | 8,664,019   | 4,943,261   | 7.3    | 3.6   | 4.9   | ▲ 7.1   | ▲ 42.9  |
| 元総社地区                   | 19,934,198  | 18,968,571  | 12,889,847  | 15.7   | 8.0   | 12.8  | ▲ 4.8   | ▲ 32.0  |
| 総社地区                    | 3,904,724   | 4,086,139   | 2,482,927   | 3.1    | 1.7   | 2.5   | 4.6     | ▲ 39.2  |
| 南橋地区                    | 7,565,390   | 7,644,981   | 6,681,925   | 5.9    | 3.2   | 6.6   | 1.1     | ▲ 12.6  |
| 清里地区                    | 519,682     | 424,297     | 306,727     | 0.4    | 0.2   | 0.3   | ▲ 18.4  | ▲ 27.7  |
| 永明地区                    | 8,641,377   | 8,296,614   | 8,172,760   | 6.8    | 3.5   | 8.1   | ▲ 4.0   | ▲ 1.5   |
| 城南地区                    | 5,982,688   | 9,817,700   | 7,380,107   | 4.7    | 4.1   | 7.3   | 64.1    | ▲ 24.8  |
| 大胡地区                    | -           | 1,838,240   | 1,594,015   | -      | 0.8   | 1.6   | -       | ▲ 13.3  |
| 宮城地区                    | -           | 777,719     | 796,093     | -      | 0.3   | 0.8   | -       | 2.4     |
| 粕川地区                    | -           | 618,515     | 288,464     | -      | 0.3   | 0.3   | -       | ▲ 53.4  |
| 富士見地区                   | -           | -           | 1,301,888   | -      | -     | 1.3   | -       | -       |

【図7 地域別年間商品販売額】



## 5 販売効率

### (1) 1商店当たりの年間商品販売額

1商店あたりの販売額は、3億2,093万円で開催比2億4,836万円減少（増減率▲43.6%）となった。業種別では、卸売業が7億7,515万円と同12億4,445万円減少（同▲61.6%）、小売業が1億6,116万円と同4,544万円増加（同39.3%）となった。

産業分類別（中分類）にみると、卸売業では、「飲食料品卸売業」17億7,814万円（前回は2億7,879万円減、増減率▲13.6%）、「建築材料、鉱物・金属材料等卸売業」6億1,439万円（同2,728万円増、同4.6%）、「その他の卸売業」5億3,399万円（同3,858万円減、同▲6.7%）の順となった。小売業では、「各種商品小売業」19億5,527万円（同15億8,316万円減、同▲44.7%）、「飲食料品小売業」1億4,133万円（同4,257万円増、同43.1%）の順となった。

### (2) 従業員1人当たりの年間商品販売額

従業員1人当たりの販売額は、4,191万円で開催比3,220万円減少（増減率▲43.4%）となった。業種別では、卸売業が9,375万円と同8,387万円減少（同▲47.2%）、小売業が2,166万円と同393万円増加（同22.1%）となった。

産業分類別（中分類）にみると、卸売業では、「飲食料品卸売業」1億6,706万円（前回は3,051万円増、増減率22.3%）、「建築材料、鉱物・金属材料等卸売業」7,619万円（同1,208万円増、同18.8%）、「機械器具卸売業」7,075万円（同3億1,288万円減、同▲81.6%）の順となった。小売業では、「各種商品小売業」2,971万円（同444万円増、同17.6%）、「その他の小売業」2,237万円（同486万円増、同27.8%）の順となった。

【表8 産業分類別1商店当たり・従業者1人当たりの年間商品販売額】

| 産業分類                | 1商店当たりの販売額 |         |         | 従業者1人当たりの販売額 |        |         |
|---------------------|------------|---------|---------|--------------|--------|---------|
|                     | 平成19年      | 平成26年   | 増減率 (%) | 平成19年        | 平成26年  | 増減率 (%) |
|                     | (万円)       | (万円)    | 26年/19年 | (万円)         | (万円)   | 26年/19年 |
| 市計                  | 56,929     | 32,093  | ▲ 43.6  | 7,411        | 4,191  | ▲ 43.4  |
| 卸売業計                | 201,960    | 77,515  | ▲ 61.6  | 17,762       | 9,375  | ▲ 47.2  |
| 50 各種商品卸売業          | 60,875     | 22,948  | ▲ 62.3  | 5,340        | 4,917  | ▲ 7.9   |
| 51 繊維・衣服等卸売業        | 21,081     | 11,543  | ▲ 45.2  | 2,026        | 1,784  | ▲ 11.9  |
| 52 飲食料品卸売業          | 205,693    | 177,814 | ▲ 13.6  | 13,655       | 16,706 | 22.3    |
| 53 建築材料、鉱物・金属材料等卸売業 | 58,711     | 61,439  | 4.6     | 6,411        | 7,619  | 18.8    |
| 54 機械器具卸売業          | 465,819    | 51,976  | ▲ 88.8  | 38,363       | 7,075  | ▲ 81.6  |
| 55 その他の卸売業          | 57,257     | 53,399  | ▲ 6.7   | 5,968        | 6,708  | 12.4    |
| 小売業計                | 11,572     | 16,116  | 39.3    | 1,773        | 2,166  | 22.1    |
| 56 各種商品小売業          | 353,843    | 195,527 | ▲ 44.7  | 2,527        | 2,971  | 17.6    |
| 57 織物・衣服・身の回り品小売業   | 5,340      | 7,292   | 36.6    | 1,244        | 1,478  | 18.8    |
| 58 飲食料品小売業          | 9,876      | 14,133  | 43.1    | 1,321        | 1,396  | 5.7     |
| 59 機械器具小売業          | -          | 31,339  | -       | -            | 4,214  | -       |
| 60 その他の小売業          | 10,216     | 13,756  | 34.6    | 1,751        | 2,237  | 27.8    |
| 61 無店舗小売業           | -          | 9,521   | -       | -            | 2,213  | -       |

(3) 売場面積1㎡当たりの年間商品販売額（小売業のみ）

小売業全体では、50万円（前年比33万円減、増減率▲39.4%）となった。

産業分類別（中分類）にみると、「飲食料品小売業」75万円（同17万円減、同▲18.8%）

「各種商品小売業」46万円（同0万円減、同▲0.5%）、「その他の小売業」43万円（同41万円減、同▲49.3%）の順となった。

【表9 産業分類別売場面積1㎡当たりの年間商品販売額】

| 産業分類              | 売場面積1㎡当たりの販売額 |       |         |
|-------------------|---------------|-------|---------|
|                   | 平成19年         | 平成26年 | 増減率 (%) |
|                   | (万円)          | (万円)  | 26年/19年 |
| 小売業計              | 83            | 50    | ▲ 39.4  |
| 56 各種商品小売業        | 46            | 46    | ▲ 0.5   |
| 57 織物・衣服・身の回り品小売業 | 34            | 27    | ▲ 20.6  |
| 58 飲食料品小売業        | 92            | 75    | ▲ 18.8  |
| 59 機械器具小売業        | 54            | 48    | ▲ 11.6  |
| 60 その他の小売業        | 84            | 43    | ▲ 49.3  |
| 61 無店舗小売業         | -             | -     | -       |

(4) 従業者規模別1人当たりの年間商品販売額、売場面積1㎡当たりの販売額

1人当たりの商品販売額をみると卸売業では、「20人～29人」9,676万円、「30人～49人」7,954万円、「10人～19人」7,950万円の順となった。小売業では、「5～9人」2,470万円、「20人～29人」2,228万円、「10人～19人」2,224万円の順となった。また、小売業における売場面積1㎡当たりの販売額をみると、「10人～19人」66万円、「20人～29人」59万円、「5人～9人」51万円の順となった。

【表10 従業者規模別1人当たり・売場面積1㎡当たりの年間商品販売額】

| 従業者規模     | 従業者1人当たりの販売額  |               |               |               | 小売業における売場面積1㎡当たりの販売額 |               |
|-----------|---------------|---------------|---------------|---------------|----------------------|---------------|
|           | 卸売業           |               | 小売業           |               | 平成19年<br>(万円)        | 平成26年<br>(万円) |
|           | 平成19年<br>(万円) | 平成26年<br>(万円) | 平成19年<br>(万円) | 平成26年<br>(万円) |                      |               |
| 市 計       | 17,762        | 9,375         | 1,773         | 2,166         | 86                   | 50            |
| 2人以下      | 3,516         | 6,606         | 836           | 1,945         | 26                   | 20            |
| 3人 ～ 4人   | 5,005         | 7,077         | 1,331         | 1,697         | 48                   | 35            |
| 5人 ～ 9人   | 6,144         | 7,569         | 1,944         | 2,470         | 50                   | 51            |
| 10人 ～ 19人 | 6,941         | 7,950         | 2,081         | 2,224         | 78                   | 66            |
| 20人 ～ 29人 | 10,308        | 9,676         | 2,080         | 2,228         | 57                   | 59            |
| 30人 ～ 49人 | 10,206        | 7,954         | 1,551         | 1,841         | 58                   | 48            |
| 50人 ～ 99人 | 7,359         | X             | 2,162         | X             | 66                   | X             |
| 100人以上    | 56,044        | X             | 1,884         | X             | 57                   | X             |

【表11 商店数、1店当たりの従業者数、従業者1人当たりの年間販売額の推移】

| 年次  | 商店数       |       | 1店当たり従業者数 |      | 従業者1人当たりの販売額 |        |       |
|-----|-----------|-------|-----------|------|--------------|--------|-------|
|     | 実数<br>(店) | 指数    | 実数<br>(人) | 指数   | 実数<br>(万円)   | 指数     |       |
| 卸売業 | 昭和54年     | 1,344 | 100.0     | 8.7  | 100.0        | 5,534  | 100.0 |
|     | 57年       | 1,501 | 111.7     | 9.4  | 108.0        | 7,572  | 136.8 |
|     | 60年       | 1,435 | 106.8     | 9.8  | 112.6        | 9,698  | 175.2 |
|     | 63年       | 1,443 | 107.4     | 9.7  | 111.5        | 9,258  | 167.3 |
|     | 平成3年      | 1,534 | 114.1     | 9.5  | 109.2        | 10,207 | 184.4 |
|     | 6年        | 1,341 | 99.8      | 10.9 | 125.3        | 9,481  | 171.3 |
|     | 9年        | 1,200 | 89.3      | 11.4 | 131.0        | 10,020 | 181.1 |
|     | 14年       | 1,096 | 81.5      | 11.1 | 127.6        | 7,420  | 134.1 |
|     | 19年       | 997   | 74.2      | 11.4 | 131.0        | 17,762 | 321.0 |
|     | 26年       | 815   | 60.6      | 8.3  | 95.4         | 9,374  | 169.4 |
| 小売業 | 昭和54年     | 4,161 | 100.0     | 4.0  | 100.0        | 1,324  | 100.0 |
|     | 57年       | 4,247 | 102.1     | 4.1  | 102.5        | 1,534  | 115.9 |
|     | 60年       | 4,100 | 98.5      | 4.0  | 100.0        | 1,700  | 128.4 |
|     | 63年       | 4,240 | 101.9     | 4.4  | 110.0        | 1,775  | 134.1 |
|     | 平成3年      | 4,175 | 100.3     | 4.4  | 110.0        | 2,148  | 162.2 |
|     | 6年        | 3,783 | 90.9      | 5.2  | 130.0        | 2,058  | 155.4 |
|     | 9年        | 3,569 | 85.8      | 5.6  | 140.0        | 2,144  | 161.9 |
|     | 14年       | 3,291 | 79.1      | 6.5  | 162.5        | 1,731  | 130.7 |
|     | 19年       | 3,188 | 76.6      | 6.5  | 162.5        | 1,773  | 133.9 |
|     | 26年       | 2,317 | 55.7      | 7.4  | 185.0        | 2,165  | 163.5 |

## 6 小売業の業態別状況

### (1) 商店数

業態別に商店数をみると、「専門店」1,212店（構成比52.3%）、「中心店」517店（同22.3%）、「専門スーパー」115店（同5.0%）の順となった。

### (2) 従業者数

業態別に従業者数をみると、「専門店」6,001人（構成比34.8%）、「専門スーパー」4,033人（同23.4%）、「中心店」2,754人（同16.0%）の順となった。

### (3) 年間商品販売額（百貨店及び総合スーパー、その他の小売店を除く）

業態別に年間商品販売額をみると、「専門店」1,530億円（構成比41.0%）、「専門スーパー」784億円（同21.0%）、「中心店」566億円（同15.2%）の順となった。

### (4) 売場面積（百貨店及び総合スーパー、その他の小売店を除く）

業態別に売場面積をみると、「専門スーパー」160,566㎡（構成比36.9%）、「専門

店」87,283㎡（同20.0%）、「中心店」71,130㎡（同16.3%）の順となった。

【表12 業態別主要項目表】

| 業 態           | 商店数<br>(店) | 従業者数<br>(人) | 年間商品販売額<br>(万円) | 売場面積<br>(㎡) |
|---------------|------------|-------------|-----------------|-------------|
| 市 計           | 2,317      | 17,242      | 37,340,713      | 435,451     |
| 1 百貨店         | 1          | 208         | X               | X           |
| 2 総合スーパー      | 2          | 365         | X               | X           |
| 3 専門スーパー      | 115        | 4,033       | 7,835,244       | 160,566     |
| 4 コンビニエンス・ストア | 110        | 1,716       | 1,970,658       | 14,466      |
| 5 広義ドラッグストア   | 42         | 391         | 984,291         | 22,141      |
| 6 その他のスーパー    | 108        | 768         | 914,539         | 17,506      |
| 7 専門店         | 1,212      | 6,001       | 15,298,780      | 87,283      |
| 8 家電大型専門店     | 7          | 257         | 933,588         | 23,975      |
| 9 中心店         | 517        | 2,754       | 5,664,429       | 71,130      |
| 10 その他の小売店    | 2          | 11          | X               | X           |
| 11 無店舗販売      | 201        | 738         | 1,931,493       | -           |

(5) 業態別の販売効率（百貨店及び総合スーパー、その他の小売店を除く）

① 1商店当たりの年間商品販売額

業態別に1商店当たりの年間商品販売額をみると、「家電大型専門店」13億3,370万円、「専門スーパー」6億8,133万円、「広義ドラッグストア」2億3,436万円の順となった。

② 従業者1人当たりの年間商品販売額

業態別に従業者1人当たりの年間商品販売額をみると、「家電大型専門店」3,633万円、「専門店」2,549万円、「無店舗販売」2,233万円の順となった。

③ 就業者1人当たりの年間商品販売額

業態別に従業者1人当たりの年間商品販売額をみると、「家電大型専門店」4,186万円、「専門店」2,700万円、「無店舗販売」2,596万円の順となった。

④ 売場面積1㎡当たりの年間商品販売額

業態別に売場面積1㎡当たりの年間商品販売額をみると、「コンビニエンス・ストア」136万円、「専門店」60万円、「その他のスーパー」52万円の順となった。

【表13 業態別販売効率表】

| 業 態           | 1商店当たり<br>年間販売額<br>(万円) | 従業者1人当たり<br>年間販売額<br>(万円) | 就業者1人当たり<br>年間販売額<br>(万円) | 売場面積1㎡当たり<br>年間販売額<br>(万円) |
|---------------|-------------------------|---------------------------|---------------------------|----------------------------|
| 市 計           | 16,116                  | 2,166                     | 2,445                     | 50                         |
| 1 百貨店         | X                       | X                         | X                         | X                          |
| 2 総合スーパー      | X                       | X                         | X                         | X                          |
| 3 専門スーパー      | 68,133                  | 1,943                     | 2,524                     | 49                         |
| 4 コンビニエンス・ストア | 17,915                  | 1,148                     | 1,837                     | 136                        |
| 5 広義ドラッグストア   | 23,436                  | 1,471                     | 2,159                     | 44                         |
| 6 その他のスーパー    | 8,468                   | 1,191                     | 1,492                     | 52                         |
| 7 専門店         | 12,623                  | 2,549                     | 2,700                     | 60                         |
| 8 家電大型専門店     | 133,370                 | 3,633                     | 4,186                     | 39                         |
| 9 中心店         | 10,956                  | 1,504                     | 2,133                     | 32                         |
| 10 その他の小売店    | X                       | X                         | X                         | X                          |
| 11 無店舗販売      | 9,609                   | 2,233                     | 2,596                     | -                          |

# 統計表