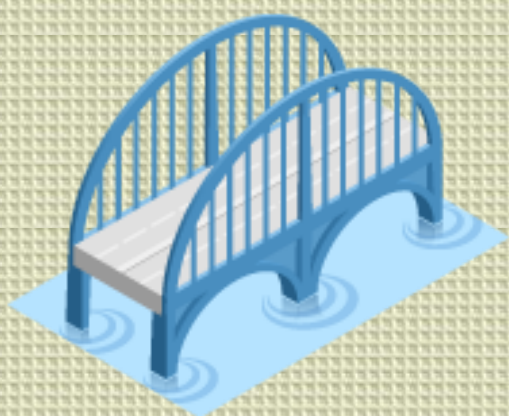


# 公資産に関する 出前アンケート



前橋市

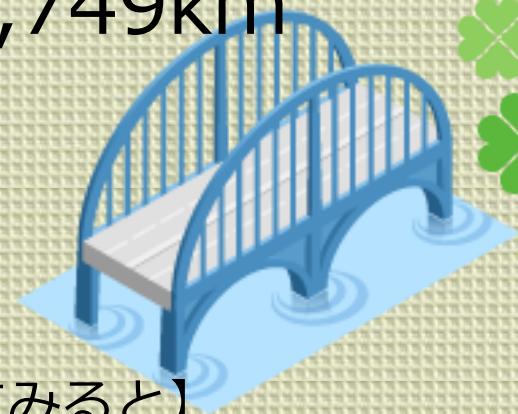
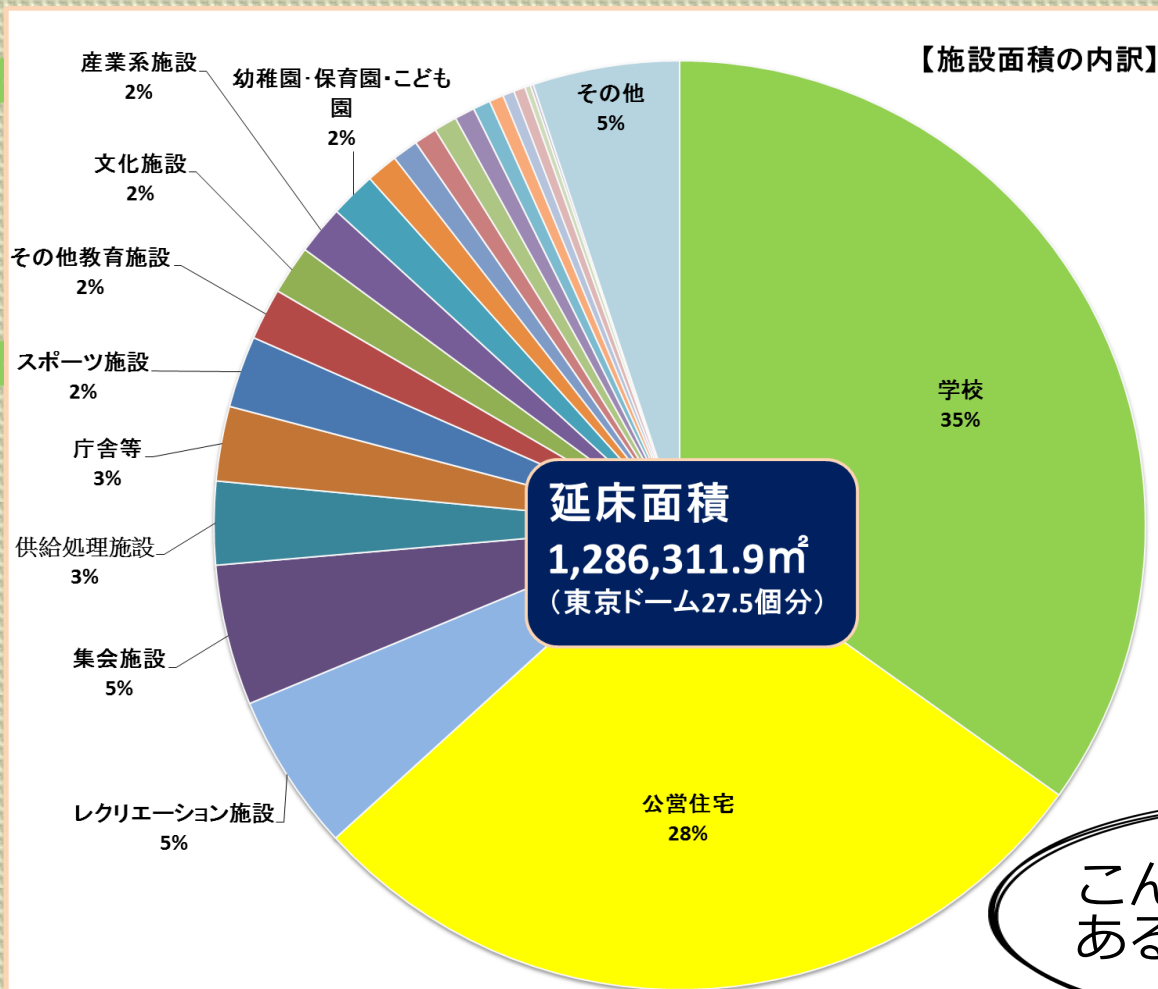


# 前橋市の公共施設

建物の延床面積 約 128 万 $m^2$

建物以外にも

道路 3,948km  
 橋りょう 1,300 本  
 上水道 2,510km  
 下水道 1,749km



【くらべてみると】  
 北海道から沖縄までの距離  
 = 約 2,500km

こんなにたくさん  
 あるんだころ～。



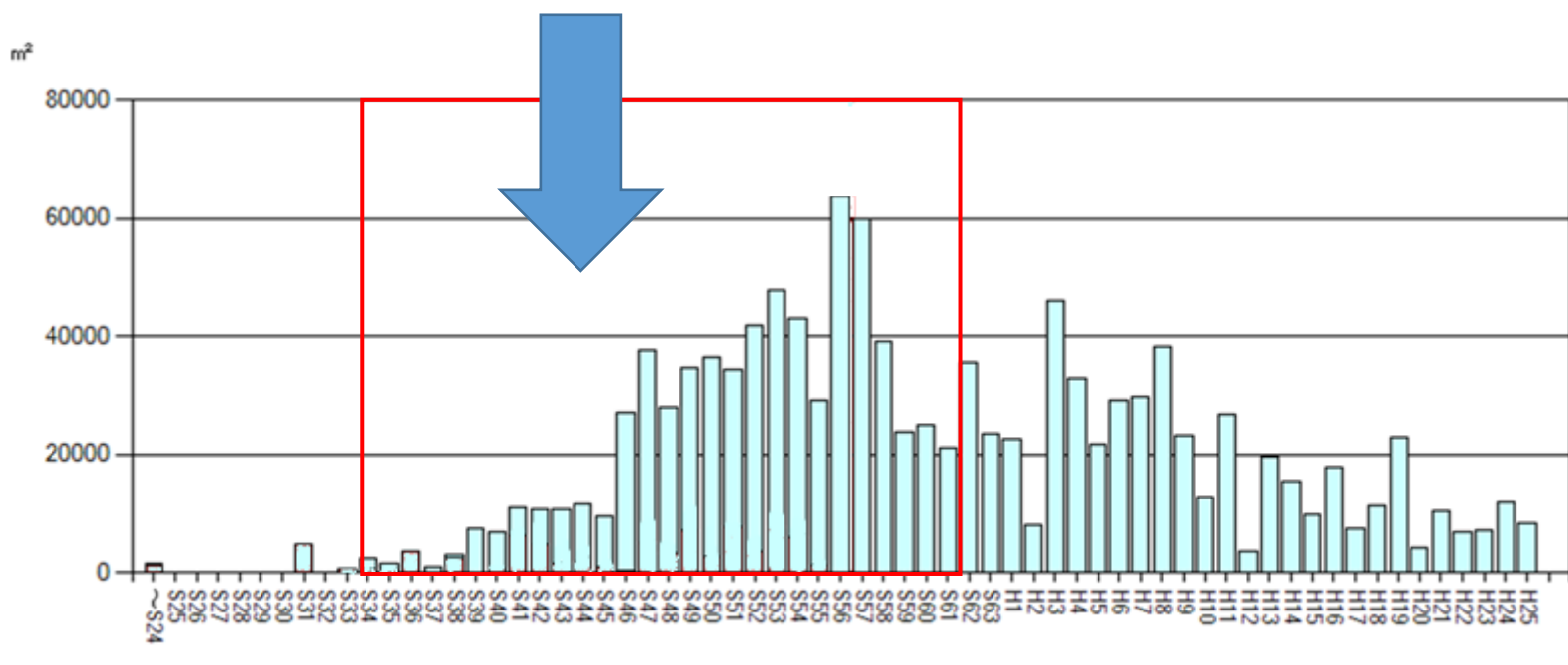
【くらべてみると】  
 1 辺 1km の正方形の面積 = 1 0 0 万 $m^2$

## 公共施設の更新問題

高度成長期以降に集中して建設した建物等の老朽化が進み、今後一斉に更新時期を迎える

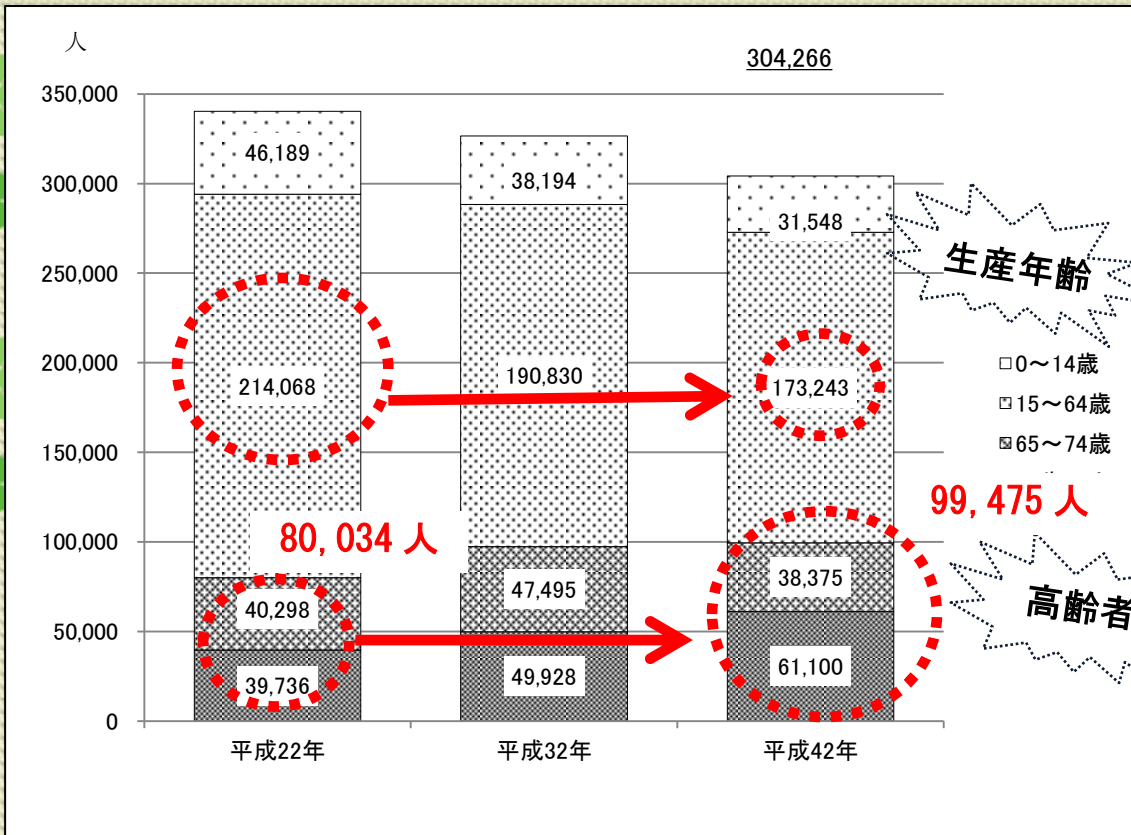
### 年度別公共施設建築状況

市有施設の半分以上が築 30 年以上経過している





# 少子高齢・人口減社会の到来



平成22年～平成42年の間に、

15歳～64歳は、  
214,066人⇒173,243人  
**約41,000人(△19.1%)減少！！**

65歳以上は、  
80,034人⇒99,475人  
**約19,000人(24.3%)増加！！**



これに伴い、市税収入の減少や扶助費の増加、公共サービスのニーズの変化などが見込まれます。

## 参考 前橋市の財政状況を家計簿にしてみると？

年収（市税等）を500万円とした場合、次のとおりです。平成28年度決算

(収入)		(支出)	
年収 (市税等)	500万円(49.3%)	食費、通信、交通費 (人件費)	151万円(15.2%)
預金引き出し (基金取崩)	34万円(3.4%)	医療費・保険料 (扶助費)	218万円(21.9%)
親からの仕送り (国・県支出金等)	367万円(36.2%)	ローン返済 (公債費)	109万円(10.9%)
ローン借入れ (市債)	112万円(11.1%)	光熱費・被服費 (物件費)	128万円(12.8%)
<b>合計</b>	<b>1,013万円</b>	自宅修繕・車購入 (投資的経費・維持補修費)	175万円(17.6%)
<b>繰越金 (収入-支出)</b>	<b>16万円</b>	クラブ活動費 (補助費等)	75万円(7.5%)
カード引去確定額 (繰越明許費)	5万円(29.8%)	子どもへの仕送り (繰出金)	85万円(8.5%)
貯金 (基金積立)	6万円(35.6%)	貯金 (積立金等)	56万円(5.6%)
財布残金 (29年度予算繰越)	5万円(34.6%)	<b>合計</b>	<b>997万円</b>



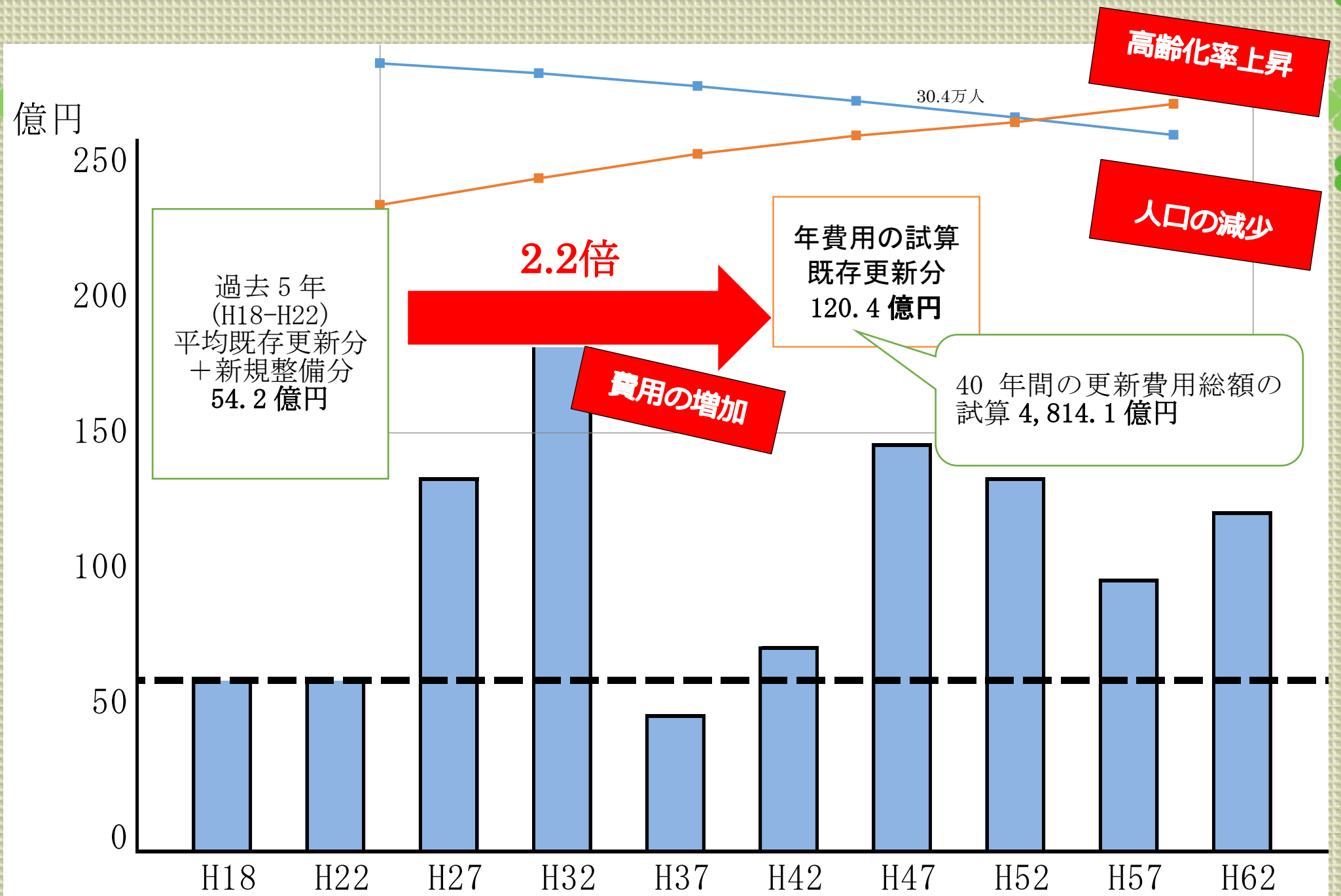
# 問題のポイント

今までは、単純に

老朽化した施設



更新・建替え



⇒費用の問題から、単純に老朽化したものは建替えするという管理方法が困難に！！



# 適正な管理の必要性

老朽化により物理的崩壊のリスクは上昇する

## 【前橋市の事故事例】

H29.5月 水道局 外壁落下

H30.2月 富士見温泉見晴らしの湯ふれあい館 見切り金物落下事故

## 【その他の事例】

H30.6月 高槻市ブロック塀倒壊事故を受けて、調査を実施



前橋市にも、基準に適合しないブロック塀(※)が！！

改修工事



※ 現行の建築基準法に不適合なブロック塀をいいます。

高さ 約 3.2メートル



⇒老朽化による事故を防ぐためには適正な管理が不可欠

費用の問題と安全。  
どっちも大切ころ。  
いったいどうしたらいいころ??





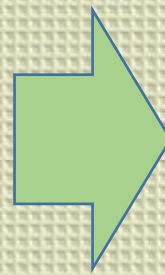
# これからのために

質・量・コストの最適化

【量】 適正な施設数

【質】 安全・快適・便利

【コスト】 費用の節約



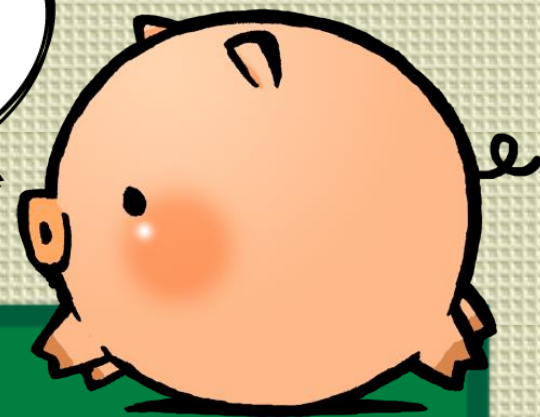
長寿命化

保有総量  
の縮減

効率的  
利活用

## 前橋市の取組み

前橋市では具体的に  
こんな取組みを  
はじめています  
ところ。



### 計画の策定

前橋市公共施設等総合管理計画

前橋市市有施設予防保全計画

前橋市橋梁長寿命化修繕計画

前橋市水道・下水道ビジョン

### 市有施設の点検

市有施設の適正な管理・計画的な修繕を実施するため、日常の施設点検をマニュアル化

### 市有地の売却

使わなくなった市有地の売却処分  
平成27年度売却収入2.9億円  
平成28年度売却収入1.9億円  
平成29年度売却収入5.9億円

### 公共施設跡地等の利活用

跡地等を民間事業者の有償貸付事例

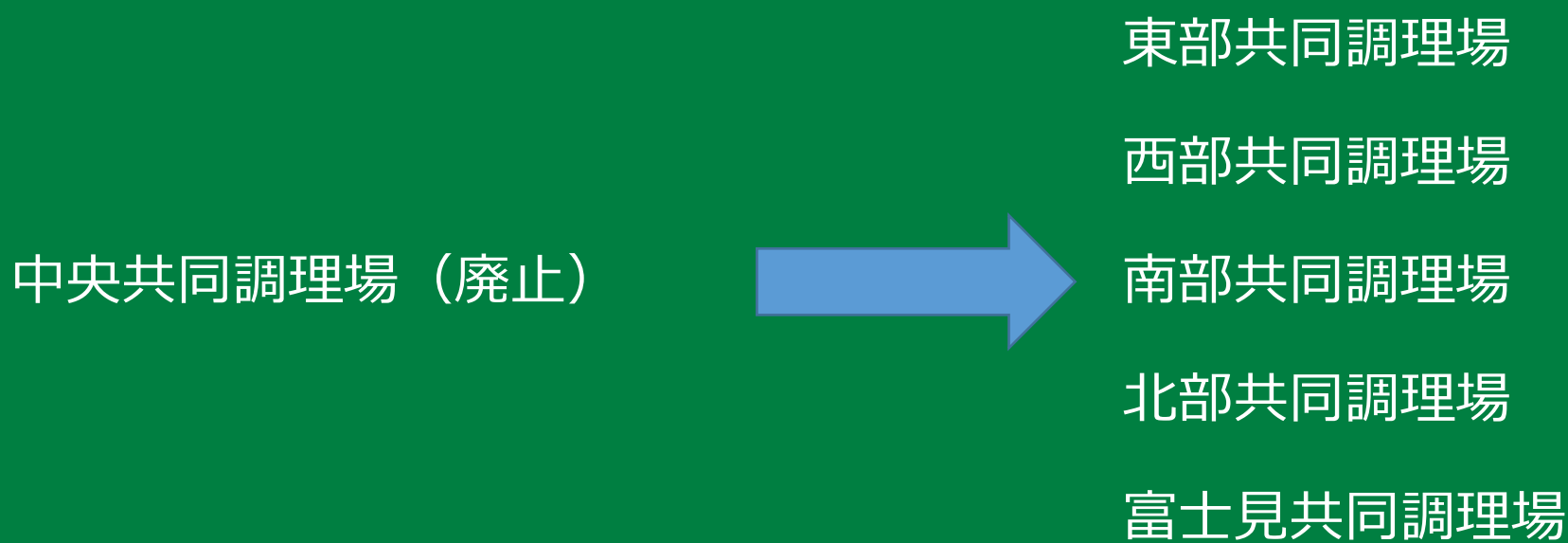
- スーパーマーケット「ベイシア」
- コンビニ「ローソン」
- 英語村「イングリッシュビレッジ MAEBASHI」



# 公共施設の統廃合等の実績

## 学校給食共同調理場

平成23年に中央共同調理場を廃止し、既存の調理場に統合を行いました。



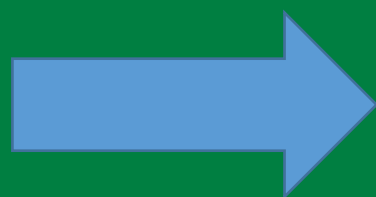
平成29年4月に粕川共同調理場を廃止し、既存の調理場に統合を行いました。



## 保育所

平成19年 上陽保育所

平成20年 北保育所  
第五保育所  
石倉保育所  
木瀬保育所



民営化

