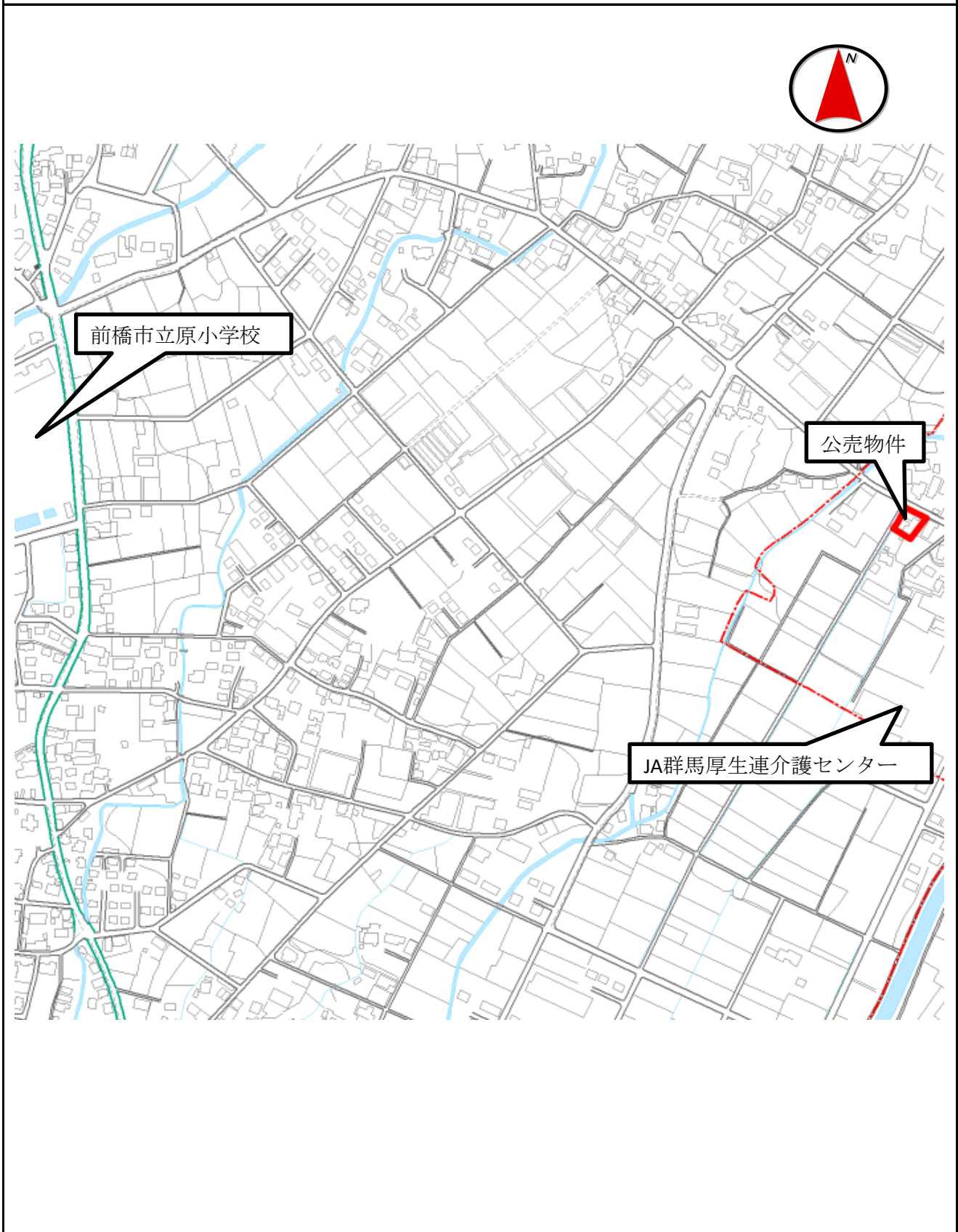




# 公売財産周辺地の概要図

売却区分の 番号	前橋市 -4
-------------	-----------

公売財産周辺地の概要図



# 土地の見取図

売却区分の 番号	前橋市 -4
-------------	-----------

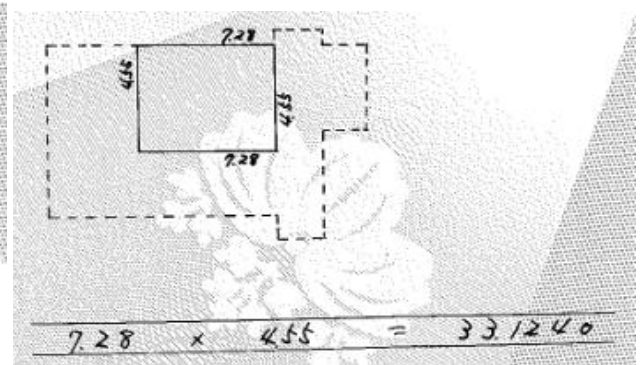
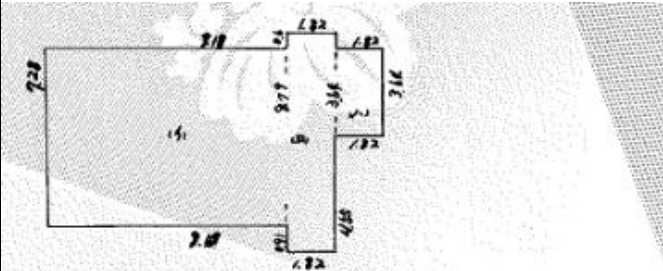
土地の見取図



# 建物の見取図

売却区分の  
番号 前橋市  
-4

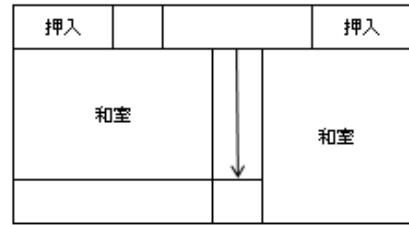
## 建物の見取図



イ)	9.10	X	7.28	=	66.2480
ロ)	1.82	X	3.64	=	6.6248
ハ)	1.82	X	3.64	=	6.6248
計					88.8706 <sup>m<sup>2</sup></sup>

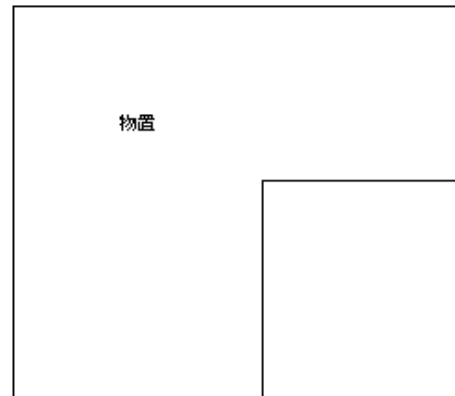
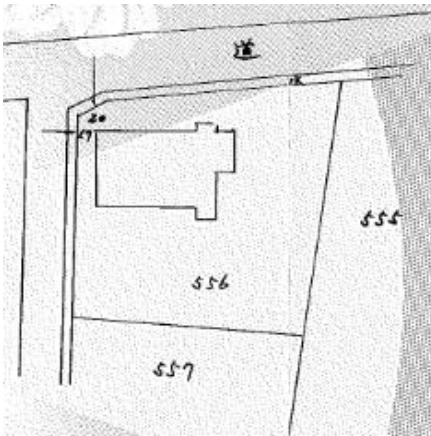
$$7.28 \times 4.55 = 33.1240$$

押入	押入	押入	押入	押入	風呂
和室	和室	和室	和室	↑	台所
					脱衣所
和室	和室	洋			トイレ
					玄関



2階

1階



※見取図等は現地の状況をイメージしやすくするために作成したものです。実際と大きく異なる場合があります。参考としてご覧ください。

売却区分の  
番号

前橋市  
-4

※写真上の枠線はおよその目安です。実際の境界を示すものではありません。



南側より撮影



北西側より撮影



北東側より撮影



物置(未登記建物)