



前 道 管
令和8年7月吉日

ご町内の皆様へ

前橋市長 小 川 晶
(公印省略)

道路工事のお知らせ

日頃、市行政にご協力をいただき、誠にありがとうございます。

この度、下記のとおり 舗装改良工事を実施することになりました。

つきましては、工事期間中ご迷惑をおかけいたしますが、みなさまのご協力をお願いします。

なお、舗装工事完了後は、原則として、3年間は当該箇所の掘り返しができませんので、水道、下水、排水、ガス等の取り出しを予定される方は、舗装工事前に取り出し工事等を行っていただきますようお願いいたします。

(道路管理課 工務第二係)

記

- 1 工 事 名 本庁管内 舗装改良工事 (舗装第10号)
- 2 工事場所 前橋市文京町三丁目ほか2か町地内 (裏面施工箇所図参照)
- 3 施工業者 (株)名正
- 4 予定期間 令和8年8月 上旬 ～ 令和9年1月 中旬

(問い合わせ先)
前橋市役所 (8階) 道路管理課 工務第二係
電話 224-1111 (内線) 3827
直通 027-898-6826

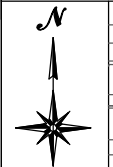
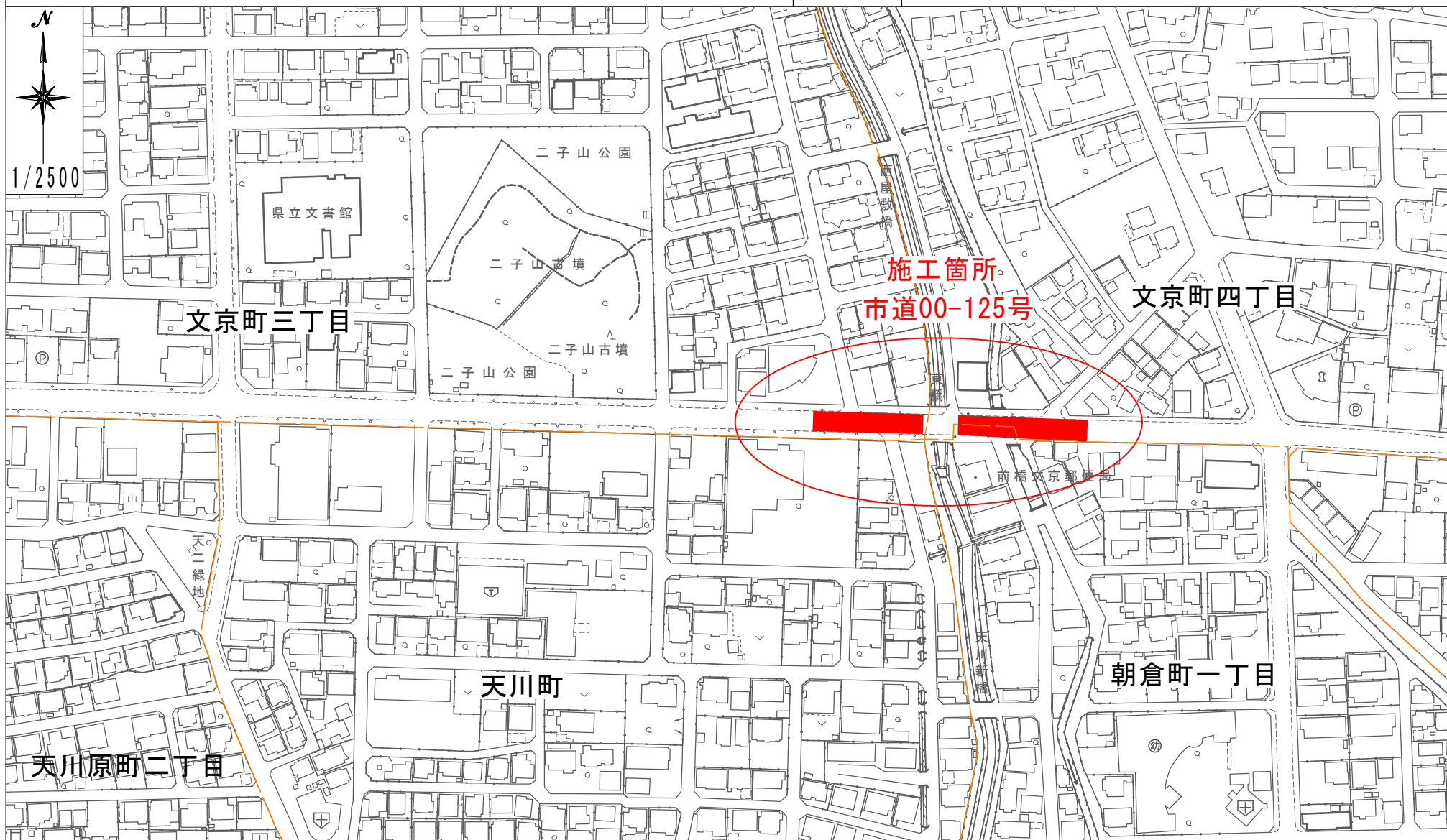
位置図

工事名

本庁管内 舗装改良工事（舗装第10号）

工事箇所

前橋市文京町三丁目ほか2か町地内



1/2500

文京町三丁目

施工箇所
市道00-125号

文京町四丁目

前橋市立第二中学校

天川町

朝倉町一丁目

天川原町二丁目

ご町内の皆様へ

前橋市長 小 川 晶
(公印省略)

道路工事のお知らせ

日頃、市行政にご協力をいただき、誠にありがとうございます。

この度、下記のとおり 舗装改良工事を実施することになりました。

つきましては、工事期間中ご迷惑をおかけいたしますが、みなさまのご協力をお願いします。

なお、舗装工事完了後は、原則として、3年間は当該箇所の掘り返しができませんので、水道、下水、排水、ガス等の取り出しを予定される方は、舗装工事前に取り出し工事等を行っていただきますようお願いいたします。

(道路管理課 工務第二係)

記

- 1 工 事 名 本庁管内 舗装改良工事 (舗装第12号)
- 2 工事場所 前橋市紅雲町一丁目ほか2か町地内 (裏面施工箇所図参照)
- 3 施工業者 渡辺建設 (株)
- 4 予定期間 令和8年7月 下旬 ～ 令和8年12月 月上旬

(問い合わせ先)
前橋市役所 (8階) 道路管理課 工務第二係
電話 2 2 4 - 1 1 1 1 (内線) 3 8 2 7
直通 0 2 7 - 8 9 8 - 6 8 2 6



前 道 管
令和8年7月吉日

ご町内の皆様へ

前橋市長 小 川 晶
(公印省略)

道路工事のお知らせ

日頃、市行政にご協力をいただき、誠にありがとうございます。

この度、下記のとおり 舗装改良工事を実施することになりました。

つきましては、工事期間中ご迷惑をおかけいたしますが、みなさまのご協力をお願いします。

なお、舗装工事完了後は、原則として、3年間は当該箇所の掘り返しができませんので、水道、下水、排水、ガス等の取り出しを予定される方は、舗装工事前に取り出し工事等を行っていただきますようお願いいたします。

(道路管理課 工務第二係)

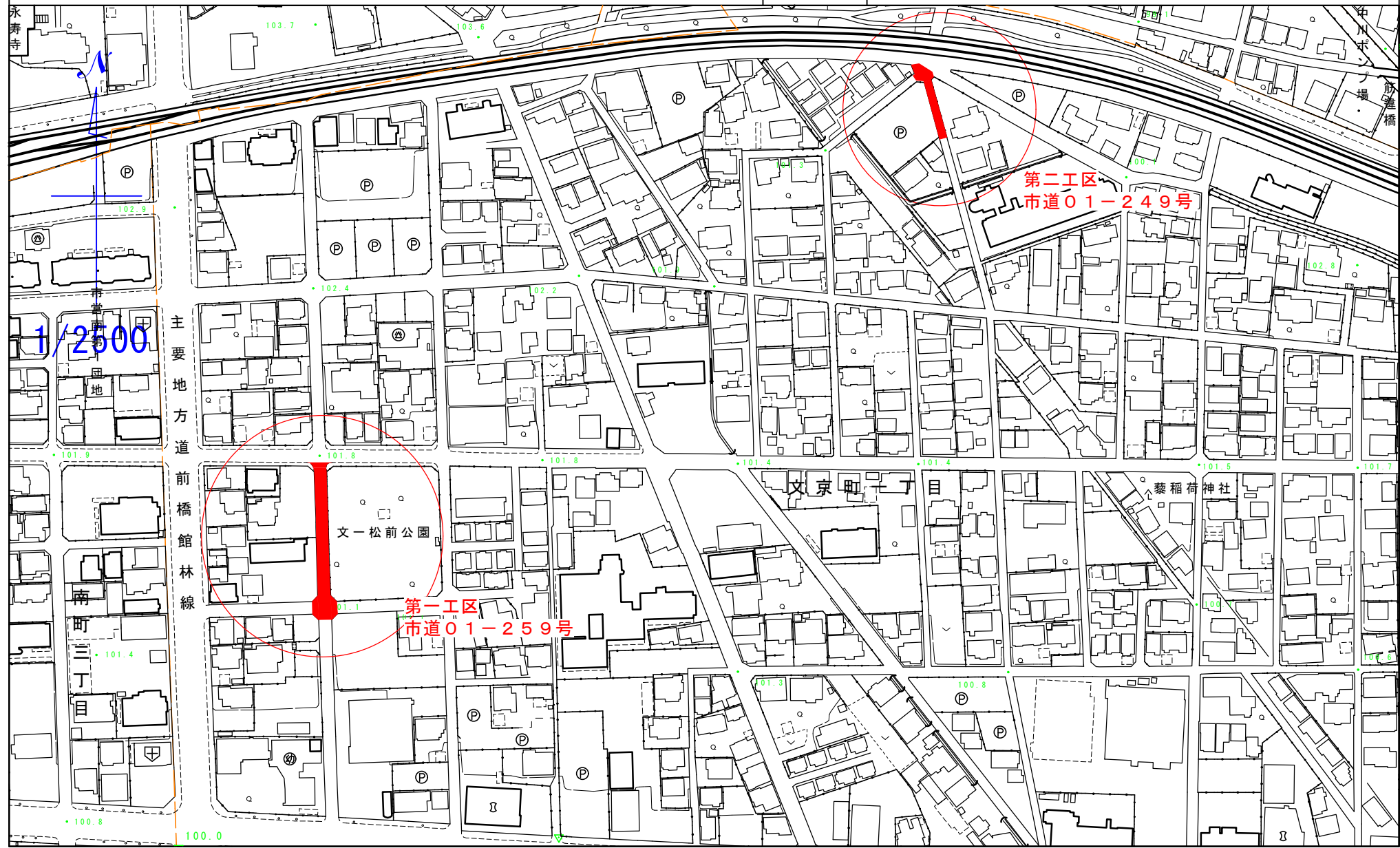
記

- 1 工 事 名 本庁管内 舗装改良工事 (舗装第13号)
- 2 工事場所 前橋市文京町一丁目地内 (裏面施工箇所図参照)
- 3 施工業者 田部井建設 (株)
- 4 予定期間 令和8年7月 下旬 ～ 令和8年11月 下旬

(問い合わせ先)
前橋市役所 (8階) 道路管理課 工務第二係
電話 2 2 4 - 1 1 1 1 (内線) 3 8 2 7
直通 0 2 7 - 8 9 8 - 6 8 2 6

施工箇所位置図

工事名	本庁管内 舗装改良工事(舗装第13号)
工事箇所	前橋市文京町一丁目地内



1/2500

主要地方道
前橋館林線

文一松前公園

第一工区
市道01-259号

第二工区
市道01-249号

文京町一丁目

藜稲荷神社