

## 木瀬中学校の生活について

### 1 服装について

#### (1) 制服

- ・学校生活では、学校指定の制服を原則として着用する。
- ・左胸に学校指定の名札を付ける。(ただし、登下校時は防犯のため名札を外す。)
- 【男子】
  - ・上着の下には、必ずワイシャツを着用する。
  - ・ワイシャツは、無地で白色とする(ボタンダウン等は不可)
  - ・ズボンのベルトは黒とし、バックルなどに飾りのない物とする。
- 【女子】
  - ・上着の下には、必ずブラウスを着用する。
  - ・スカートの丈は、ひざが隠れる長さとする。
  - ・スラックスのベルトを使用する場合は黒とし、バックルなどに飾りのない物とする。

#### (2) 体育着

- ・体育の授業、作業のある授業、清掃、部活動時、その他指示のある時に着用する。
- ・体育着は学校指定のものを着用する。
- ・半袖シャツの裾は、ズボンやハーフパンツの中に入れる。

#### (3) 靴・上履き

- ・外履きは、体育の授業に適した白色の靴を使用する。(悪天候時は、長靴等の使用可)
- ・上履き、体育館シューズは学校指定のものとする。

#### (4) 靴下

- ・白色(ワンポイントは可)とし、すねが半分かくれる程度の長さとする。

#### (5) 部活動時の服装・靴

- ・制服か体育着、部活動のユニフォーム・練習着とする。
- ・部活動において購入した各種大会等の記念Tシャツは、部活動時のみ着用する。また、特別なシューズを使用する場合は、部活動時のみはく。

### 2. 衣服の調節について

- 【5月頃～11月頃】
  - ・男子はワイシャツ、女子はブラウス・ベストとする
- 【11月頃～5月頃】
  - ・制服の上着を着用
  - ・ウインドブレーカーは厳冬期のみ着用し、校舎内では原則着用しない。
- ・移行期間として、夏服、冬服どちらでも可とする時期を設ける
- ・盛夏期、厳冬期については、別途、衣服の調節について指示する

### 3. 頭髪について

- ・中学生として、清潔感のある、さっぱりとした髪型とする。
- 【男子】
  - ・前髪は目にかからない。
- 【女子】
  - ・前髪は目にかからない。
  - ・前や横の髪が長い場合は、たらしさないで、目にかからないようピン(目立たない色)で横に留める。
  - ・肩にかかる場合はゴムひもで束ねる。束ねる場合のゴムひもの色は、目立たない色を使う。
  - 束ねる場合は、ヘルメットを安全にかぶれる位置にする。

### 4 持ち物について

- ・学校生活に不要なものは、持ってこない。(休日の部活動も同様)
- ・不要なものを持ってきた場合、一時的に職員が気づかり、保護者に連絡・相談の上、返却する。

#### (1) 通学カバン

- ・本校指定の背負い型の学生用カバンとする。

#### (2) 補助カバン

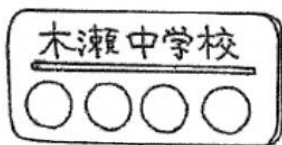
- ・リュック型のものを使用する。(指示があるとき以外は、補助カバンのみの登校はしない)

#### (3) その他

- ・水筒は必要に応じて持ってくる。中身は水、スポーツドリンク、麦茶とする。
- ・給食のある日は、箸、スプーン、フォークなどを必ず持ってくる。
- ・クリーム類、日焼け止め等を使用するときは、無着色、無香料とし、授業中に取り出して使用しない。

名札

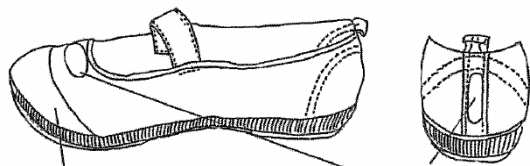
入学後に配付します。



通学用背負いカバン



上靴



1年時に購入した靴と同じ色  
の靴を3年間使用する

名前を記入

体育館シューズ



上靴と同様に、つま先とかか  
とに記入

通学靴



通学靴は、名前を内側に記入する