

中学生・高校生自転車の関係した事故

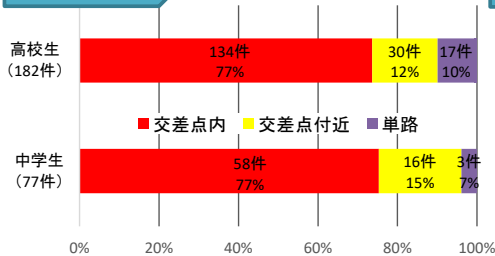
◆特徴

- 中学生、高校生とも件数、負傷者数が昨年より増加
- 中学生、高校生とも交差点内及び付近の事故が8割を超える！
→交差点での確実な一時停止や速度を落とすとして安全確認を
- 違反別では、安全運転義務違反が約2割、交差点安全進行義務違反や一時不停止等の交差点関連違反が約3割を占める！

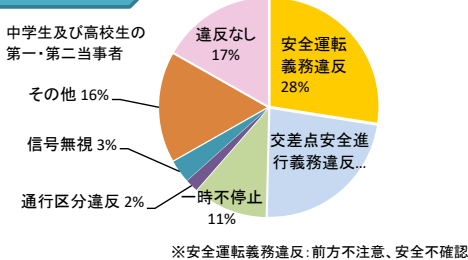
	R5	中学生	高校生
人身事故発生件数	77	182	
	(+19)	(+37)	
死者数	0	0	
	(±0)	(±0)	
負傷者数	90	192	
	(+20)	(+31)	

※()内は前年

場所別



違反別



※安全運転義務違反：前方不注意、安全不確認

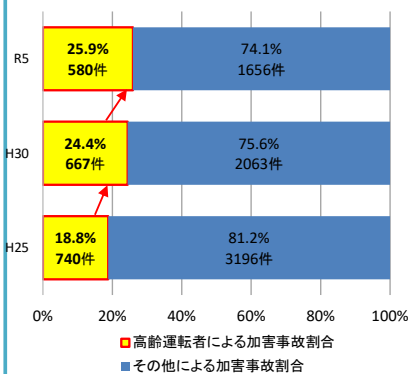
高齢者の関係した事故

◆特徴

- 高齢者の関係した事故件数、死者及び負傷者数は増加
→令和5年の市内の死亡事故7件の死者のうち、5件は高齢者！
- 令和5年の交差点内及び付近での事故が8割
- 令和5年の市内全事故に占める高齢運転者が加害者となった事故の割合は、25.9%であり、平成25年の割合より7.1%の増加
- 加害者の違反別では、ハンドル・ブレーキの操作ミスや安全不確認などの安全運転義務違反と一時不停止で約6割を占める

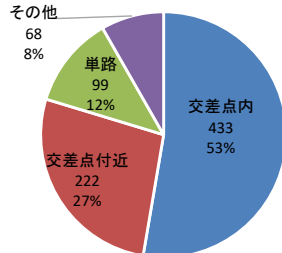
	R5	R4	増減
人身事故発生件数	822	737	85
死者数	5	6	-1
負傷者数	418	394	24

加害事故割合



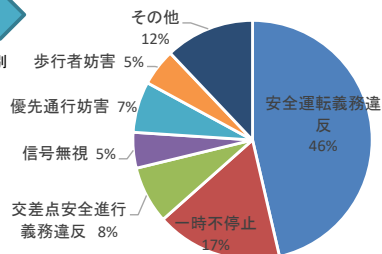
発生場所別

形状・地形別事故状況 (令和5年)



違反別

第一当事者の違反別類型 (令和5年)



令和5年中 前橋市の交通事故

(前橋・前橋東警察署管内の交通事故)

令和5年度前橋市交通安全コンクール最優秀作品



前橋市立富士見中学校2年
下田ひなたさんの作



前橋市立若宮小学校5年
菊地春希さんの作品

前橋市役所共生社会推進課

問い合わせ先

前橋市役所共生社会推進課・・・TEL：027-898-6262(直通)

群馬県／前橋市の交通事故

◆ 人身事故

県内・市内ともに、
発生件数及び負傷者数が増加

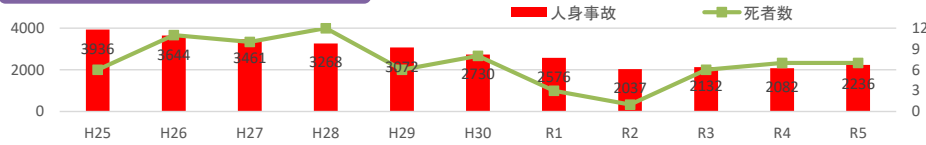
◆ 死者数

県内：死者数は前年比 ±0人

※()内は前年比

	R 5	前橋市	群馬県
人身事故発生件数	2,236 (+154)	10,038 (+235)	
死者数	7 0	47 0	
負傷者数	2,680 (+189)	12,377 (+305)	

過去5年の前橋市の交通事故



前橋市の死亡事故概況

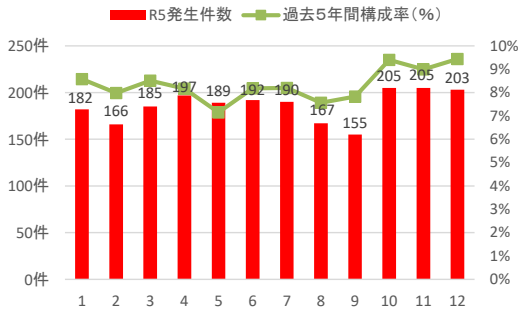
NO	発生日時			発生場所		道路形状	形態	死亡者		
	月日	時間	曜日	町名	道路			年齢	性別	状態
1	2月10日	7時35分	金	富田町	(主) 藤岡大胡線	交差点	車両相互	52	男性	車運転
2	2月13日	5時17分	月	石倉町	(県) 総社石倉線	単路	車両相互	89	女性	自転車
3	3月25日	5時47分	土	岩神町	(主) 前橋箕郷線	単路	人対車両	78	女性	歩行者
4	4月3日	20時30分	月	下石倉町	市道	交差点	車両相互	75	男性	車運転
5	5月3日	8時02分	水	上細井町	国道17号	単路	車両相互	47	男性	普自二運転
6	6月20日	17時44分	火	六供町	市道	交差点	車両相互	83	男性	自転車
7	9月20日	19時46分	水	下細井町	(主) 前橋赤城線	交差点	車両相互	81	男性	車同乗

【死亡事故の特徴】

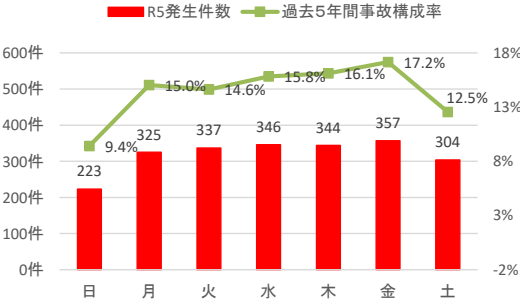
死者7人のうち5人が高齢者！ 自転車乗車中 2人、車運転中 1人、車両同乗中 1人、歩行中 1人
 車運転：運転に不安を感じたら、**免許証の返納を考えてみませんか！**
 自転車・歩行者：暗い時間帯に発生。**ライトの点灯、反射材の使用・着用を！！**

前橋市の交通事故発生状況 (全 2,236件)

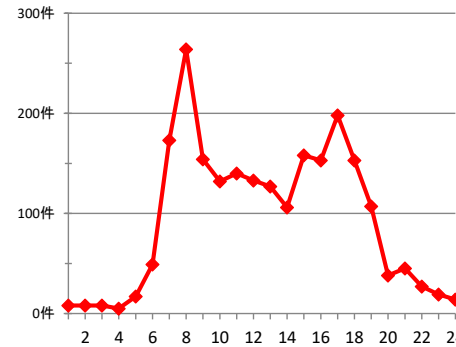
月別 秋冬に多発



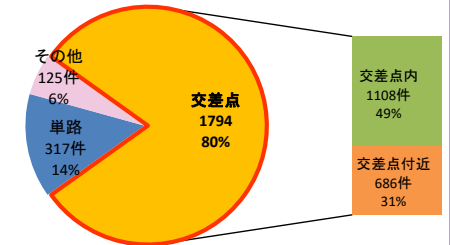
曜日別 平日、特に金曜日に多発



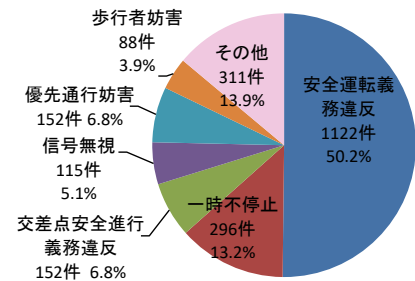
時間別 朝(7時・8時台)・夕(17時・18時台)の通勤・通学時間帯



場所別 8割が交差点周辺で発生



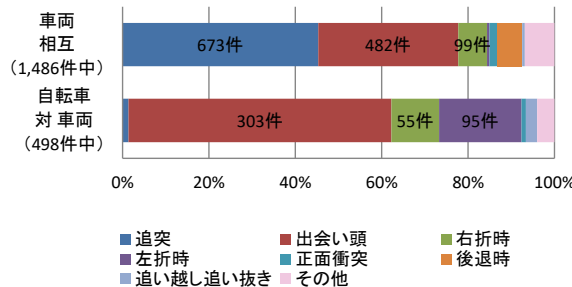
違反別 安全不確認などの安全運転義務違反が5割を占める



※安全運転義務違反：漫然、わき見、操作ミス、安全不確認、動静不注視など

形態別

- ・車両相互事故の約7割8分が追突と出会い頭
- ・自転車対車両事故の約6割が出会い頭



形態別

- ・車両単独事故の約4割5分が工作物への衝突
- ・歩行者事故の約3割8分が横断歩道を横断中に発生

