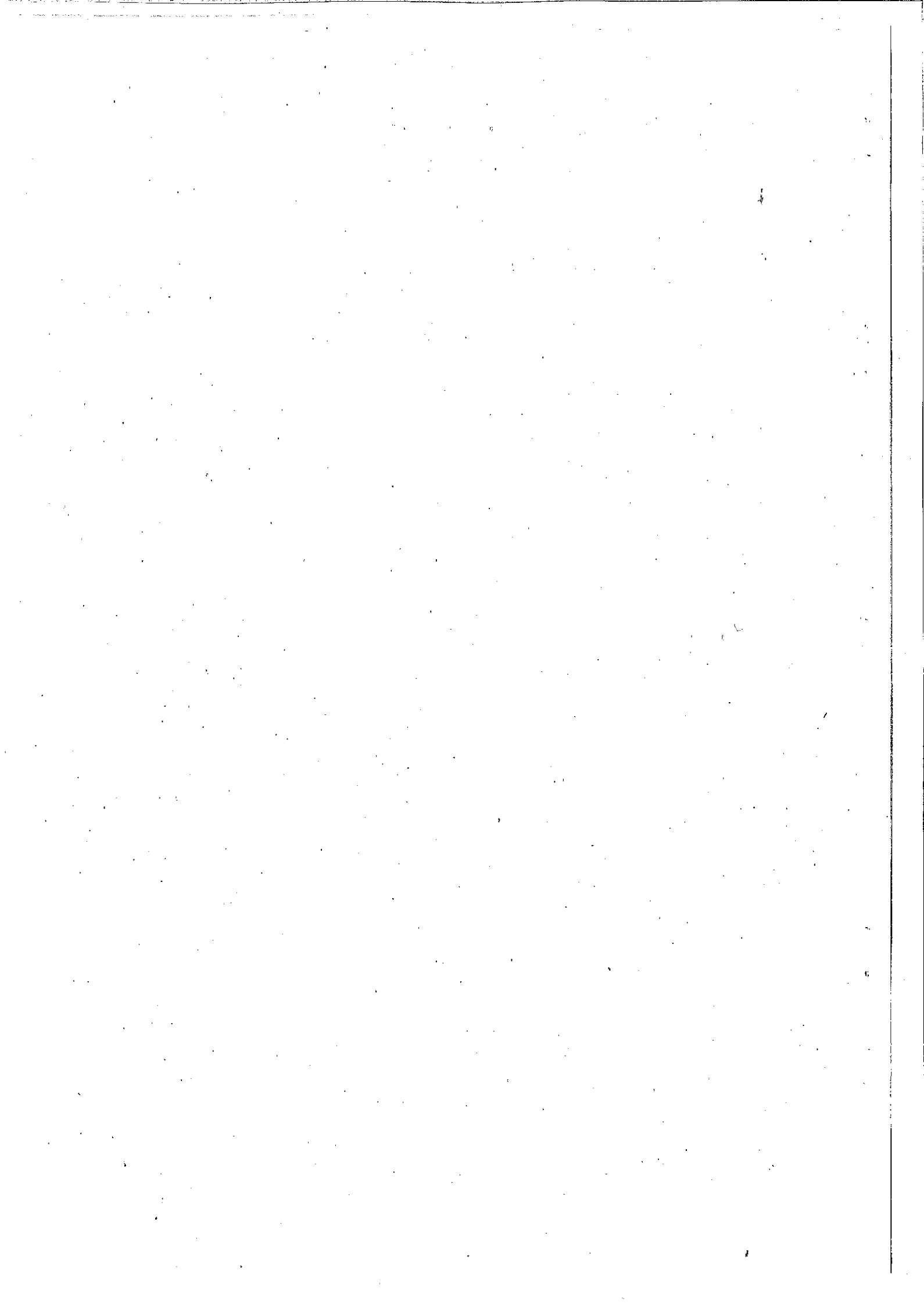


令和四年度

一時預かり事業

経過および状況報告

前橋市立第三保育所



一時預かり

令和四年度
前橋市立第三保育所

- ◆ 保育対象児の条件 概ね1歳以上で、普通食が食べられる就学前の児童
保育所または保育園、幼稚園、こども園に在籍していない乳幼児
- ◆ 定員 5名程度（1歳児や障害児等の人数を考慮）
- ◆ 保育期間 平日 午前8時30分～午後4時まで
- ◆ 利用料 1回の利用につき1500円
- ◆ 受付 第三保育所
- ◆ 書類 ◎一時預かり実施（更新）申込書
- ◆ 準備してもらうもの ①手拭タオル
②手提げ式U型ビニール袋（着替えた洋服、使用済エプロン等入れる）
③食事用エプロン3枚
④おしぼり用ハンドタオル3枚
⑤紙パンツ、おしりふき（お子さんの排泄状況にあわせて）
⑥オムツ替え用タオル（フェイスタオル位の大きさ）
⑦着替え上下3組ずつ程度
⑧コップ（割れないものを巾着袋に入れる）
⑨昼寝用布団
⑩上靴（避難消火訓練用、又は緊急時用）
⑪保育料を入れる透明の袋（ジップロックのようなもの）

一時預かり希望者への対応と事務処理

(令和四年度)

利用の仕方	利用料納入方法
週2回	当日納入、領収書を渡す

1. 受付時の確認事項と注意点

- 保育対象の条件を満たしているか確認する。
- 一時預かり実施申込書は面談時に記入してもらい、緊急連絡先や体質およびアレルギー等をしっかり確認する。
- 希望する保育時間を確認し、希望する日に空きがあるかを確認する。空きがない場合は次月の予約日を案内する。

2. 事務処理

- 利用の申込書は記入箇所を確認し、所長に提出する。
- 年度を越えて利用する場合は、新年度の申込書を提出してもらう。
- 月別利用表に児童名と年齢を記入する。
- 利用料は原則として当日の朝、納入してもらい所長に領収書を発行してもらう。
- クラスの様子を日誌に記載し、子どもの様子と利用時間を個人記録表に記載する。
- 利用当日の健康観察の様子や児童連絡票を確認し、伝達事項、利用時間を各書類に記入する。
- 子どもの一日の様子や伝達事項を児童連絡票に記入する
- 前月に次月の予約日の案内、一カ月分の連絡票、必要に応じてお便り等配布する。

3. 一時預かりの書類

- ① 月間指導計画
- ② 保育日誌
- ③ 個人記録表
- ④ 一時預かり実施（更新）申込書
- ⑤ 利用状況実績表
- ⑥ 月別利用状況報告書（月末に人数と利用料金を計算し綴じる。2部コピーし、所長、子育て施設課に提出する）

一時預かり事業利用状況（平均）

月別	一時預かり利用状況			
	予定人数	実績人数	一日平均人数	保育日数
4月	81	74	4.4	17
5月	101	84	4.4	19
6月	121	109	5.0	22
7月	107	87	4.4	20
8月	93	56	3.1	18
9月	105	86	4.5	19
10月	119	97	4.9	20
11月	124	98	4.9	20
12月	97	58	0.0	15
1月	120	107	5.6	19
2月	122	103	5.4	19
3月	100	89	5.2	17
計	1290	1048	4.7	225

一時預かり事業利用状況実績表（年齢別）

月別	一時預かり保育					合計
	0歳児	1歳児	2歳児	3歳児	4歳児 以上	
4月	0	36	38	0	0	74
5月	0	34	50	0	0	84
6月	0	51	58	0	0	109
7月	0	43	44	0	0	87
8月	0	23	33	0	0	56
9月	0	43	43	0	0	86
10月	3	55	39	0	0	97
11月	4	49	45	0	0	98
12月	3	32	23	0	0	58
1月	8	56	43	0	0	107
2月	8	58	37	0	0	103
3月	9	56	24	0	0	89
合計	35	536	477	0	0	1048

一時預かり利用状況(月別)

	1	2	3	4	5	6	7	8	9	10	11	12	13	14	15	16	17	18	19	20	21	22	23	24	25	26	27	28	29	30	合計
2022年4月	金	土	日	月	火	水	木	金	土	日	月	火	水	木	金	土	日	月	火	水	木	金	土	日	月	火	水	木	金	土	
予定	0			0	0	4	3	3			6	7	1	7	5			4	7	4	3	6			7	4	3	7	祝		81
実績	0			0	0	4	3	3			6	7	1	7	5			3	6	4	3	4			6	3	3	6	日		74

	1	2	3	4	5	6	7	8	9	10	11	12	13	14	15	16	17	18	19	20	21	22	23	24	25	26	27	28	29	30	31	合計
2022年5月	日	月	火	水	木	金	土	日	月	火	水	木	金	土	日	月	火	水	木	金	土	日	月	火	水	木	金	土	日	月	火	
予定		6	祝	祝	祝	5			5	7	7	3	4			5	7	3	4	5			4	6	6	6	6			6	6	101
実績		6	日	日	日	4			5	7	6	3	4			2	7	1	3	5			3	4	4	4	5			5	6	84

	1	2	3	4	5	6	7	8	9	10	11	12	13	14	15	16	17	18	19	20	21	22	23	24	25	26	27	28	29	30	合計
2022年6月	水	木	金	土	日	月	火	水	木	金	土	日	月	火	水	木	金	土	日	月	火	水	木	金	土	日	月	火	水	木	
予定	3	7	5			6	5	5	6	6			6	6	6	5			6	7	5	5	6			5	7	4	4	121	
実績	3	7	5			5	3	3	5	6			6	5	5	6	5			6	5	5	5	5			4	7	4	4	109

	1	2	3	4	5	6	7	8	9	10	11	12	13	14	15	16	17	18	19	20	21	22	23	24	25	26	27	28	29	30	31	合計
2022年7月	金	土	日	月	火	水	木	金	土	日	月	火	水	木	金	土	日	月	火	水	木	金	土	日	月	火	水	木	金	土	日	
予定	5			4	6	6	6	5			5	7	5	4	6			祝	7	6	5	5			5	6	4	5	5		107	
実績	5			4	6	4	4	5			5	6	5	3	6			日	7	6	5	3			2	4	2	3	2		87	

	1	2	3	4	5	6	7	8	9	10	11	12	13	14	15	16	17	18	19	20	21	22	23	24	25	26	27	28	29	30	31	合計
2022年8月	月	火	水	木	金	土	日	月	火	水	木	金	土	日	月	火	水	木	金	土	日	月	火	水	木	金	土	日	月	火	水	
予定	4	5	4	5	5			5	5	7	祝	0			0	0	0	5	6			6	5	6	4	5			6	5	5	93
実績	2	3	2	3	4			4	1	5	日	0			0	0	0	3	5			3	2	2	4	2			2	5	4	56

	1	2	3	4	5	6	7	8	9	10	11	12	13	14	15	16	17	18	19	20	21	22	23	24	25	26	27	28	29	30	合計
2022年9月	木	金	土	日	月	火	水	木	金	土	日	月	火	水	木	金	土	日	月	火	水	木	金	土	日	月	火	水	木	金	
予定	3	6			4	6	4	7	6			6	6	5	6	6			祝	5	6	7	祝			5	6	0	5	6	105
実績	3	3			4	6	2	6	4			6	6	4	5	6			日	5	4	5	日			3	6	0	4	4	86

一時預かり利用状況(月別)

		1	2	3	4	5	6	7	8	9	10	11	12	13	14	15	16	17	18	19	20	21	22	23	24	25	26	27	28	29	30	31	合計
2022年10月		土	日	月	火	水	木	金	土	日	月	火	水	木	金	土	日	月	火	水	木	金	土	日	月	火	水	木	金	土	日	月	
	予定			5	7	5	5	7			祝	7	6	6	6			6	7	5	6	6			5	6	6	6	6			6	119
	実績			3	7	5	2	7			日	7	6	6	6			4	6	4	4	6			3	3	2	5	5			6	97

		1	2	3	4	5	6	7	8	9	10	11	12	13	14	15	16	17	18	19	20	21	22	23	24	25	26	27	28	29	30	合計
2022年11月		火	水	木	金	土	日	月	火	水	木	金	土	日	月	火	水	木	金	土	日	月	火	水	木	金	土	日	月	火	水	
	予定	7	6	祝	6			4	7	6	7	6			6	7	7	6	6			5	6	祝	6	6			7	7	6	124
	実績	5	4	日	6			3	6	5	6	5			6	6	6	5	5			2	4	日	5	5			6	4	4	98

		1	2	3	4	5	6	7	8	9	10	11	12	13	14	15	16	17	18	19	20	21	22	23	24	25	26	27	28	29	30	31	合計
2022年12月		木	金	土	日	月	火	水	木	金	土	日	月	火	水	木	金	土	日	月	火	水	木	金	土	日	月	火	水	木	金	土	
	予定	0	0			7	7	6	7	6			7	6	5	7	6			7	7	6	7	6			0	0	0				97
	実績	0	0			5	5	5	3	5			4	5	3	7	5			4	2	1	2	2			0	0	0				58

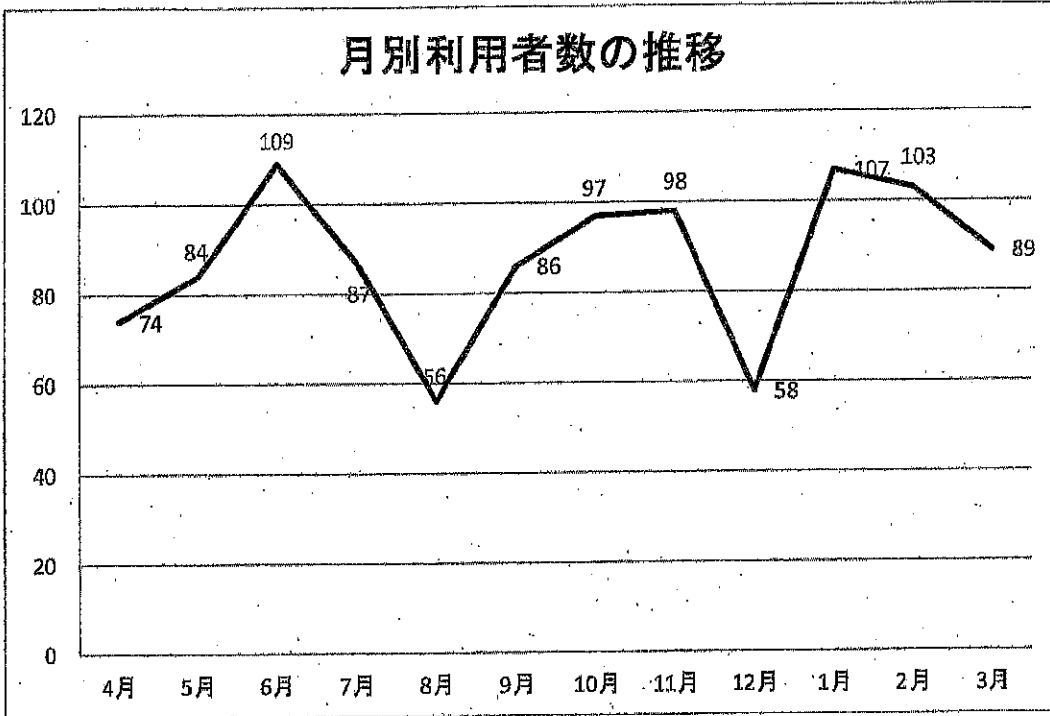
		1	2	3	4	5	6	7	8	9	10	11	12	13	14	15	16	17	18	19	20	21	22	23	24	25	26	27	28	29	30	31	合計
2023年1月		日	月	火	水	木	金	土	日	月	火	水	木	金	土	日	月	火	水	木	金	土	日	月	火	水	木	金	土	日	月	火	
	予定		祝		3	7	7			祝	6	5	6	7			7	7	7	5	6			7	7	7	6	7			6	7	120
	実績		日		3	5	6			日	6	5	6	6			7	7	7	4	5			6	6	5	5	6			5	7	107

		1	2	3	4	5	6	7	8	9	10	11	12	13	14	15	16	17	18	19	20	21	22	23	24	25	26	27	28	合計		
2023年2月		水	木	金	土	日	月	火	水	木	金	土	日	月	火	水	木	金	土	日	月	火	水	木	金	土	日	月	火			
	予定	7	7	6			7	5	6	5	5			7	8	7	6	7			7	7	4	祝	7			7	7			122
	実績	4	7	6			6	5	5	5	3			6	8	5	6	4			5	5	4	日	6			7	6			103

		1	2	3	4	5	6	7	8	9	10	11	12	13	14	15	16	17	18	19	20	21	22	23	24	25	26	27	28	29	30	31	合計
2023年3月		水	木	金	土	日	月	火	水	木	金	土	日	月	火	水	木	金	土	日	月	火	水	木	金	土	日	月	火	水	木	金	
	予定	2	7	7			5	5	7	6	5			6	4	7	5	7			7	祝	7	7	6			0	0	0	0	0	100
	実績	2	6	6			5	5	6	6	3			6	4	7	5	7			5	日	5	6	5			0	0	0	0	0	89

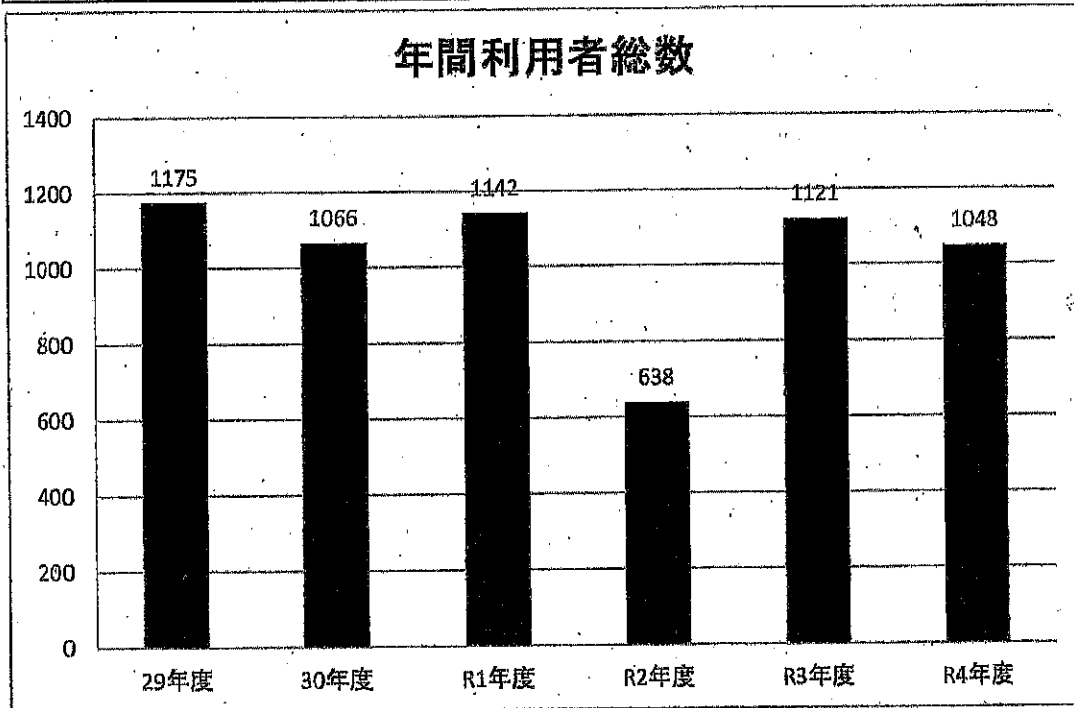
月別利用者数の推移

4月	5月	6月	7月	8月	9月	10月	11月	12月	1月	2月	3月
74	84	109	87	56	86	97	98	58	107	103	89



年間利用者総数

29年度	30年度	R1年度	R2年度	R3年度	R4年度
1175	1066	1142	638	1121	1048



一時保育申込書の理由 (R4年度)

リフレッシュ	看護・介護	病気通院	出産	仕事	下の子の育児	就職活動	集団生活をさせたい	引越し準備・片付け
7	1	8	3	6	3	2	2	2

合計
34

