

おもちゃの図書館クリスマス会

☎ ボランティアセンター
☎ 027-232-3848

時 12月3日(土)13時30分～15時30分
場 総合福祉会館
対 発達に心配な子どもや小学校低学年くらいの子どものとその家族
申 ボランティアセンターへ

小中学生のスキー教室

☎ スキー連盟事務局・前原さん
☎ 090-4013-0221

時 ①小学生スキー教室 来年1月7日～21日の土曜3回 ②ジュニアスキー教室 来年1月28日(土)、2月4日(土)・11日(土)・26日(日)、3月5日(日)
場 かたしな高原スキー場(利根郡片品村)
対 ①は市内在住・在学の小3～小6、先着35人 ②は市内在住・在学の小1～中3、先着25人
申込書の配布 = 市スポーツ協会ホームページで
¥ 1万2,000円とリフト券・レンタルスキー料
申 ①は12月10日(土)まで ②は来年1月6日(金)までに申込書に記入し、スキー連盟事務局へファクス(027-268-4340)で

初心者アイススケート教室

☎ 市スケートクラブ・関口さん
☎ 027-231-0150

時 11月15日～来年3月14日の火曜13回、19時30分～20時30分
場 ALSOKぐんま総合スポーツセンター・アイスアリーナ(関根町)
対 小学生
¥ 1万2,000円と貸靴代
申 11月15日(火)に会場へ直接

ほめて育てるコミュニケーション・トレーニング(ほめトレ)



☎ 子育て支援課
☎ 027-220-5702

怒鳴ったり叩いたりせずに子どもを育てる方法を学びます。詳しくは県の結婚・子育てポータルサイトをご覧ください。
時 11月22日・29日、12月6日の火曜3回、9時30分～11時30分
場 保健センター
対 2歳～小6の子を持つ親、先着6人
申 11月9日(火)～15日(火)に子育て支援課へ

軽スポーツフェスティバル体験会

☎ まちづくり公社
☎ 027-289-4764

● トランポリン
時 11月20日(日) ①13時30分～14時30分 ②14時30分～15時30分
場 ヤマト市民体育館前橋
対 小学生、先着各10人
● ボルダリング
時 11月20日(日)13時30分～15時30分
場 ヤマト市民体育館前橋
対 小学生、先着30人
申 以上の2つは11月7日(月)からまちづくり公社へ

おもちゃの病院

☎ ボランティアセンター
☎ 027-232-3848

時 ①11月13日(日) ②19日(土) ③20日(日) ④26日(土) ⑤27日(日)、10時～12時
場 ①は南橋市民サービスセンター ②は宮城公民館 ③は総合福祉会館 ④は粕川児童館 ⑤は第二コミュニティセンター(保健センター内)

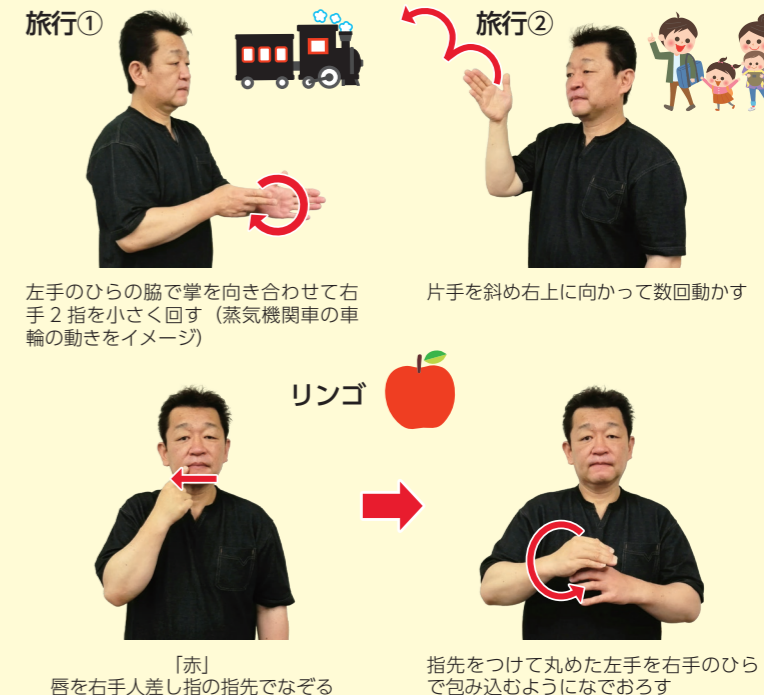


寄付

- インテリアshopルーミングプラス = 木製の車いす1台を福祉サービスの充実と本市家具産業の歴史伝承のために
- 環境建設 = ワンタッチテントとテントウエートを鎌倉中へ
- 岸ツギ子さん = 文化財資料(義太夫見台)を文化財普及活動のために
- こくみん共済coop群馬推進本部 = 火災予防啓発用ステッカー15万枚を火災予防のために
- 太陽の会 = 1億円を中心市街地における民間主体のまちづくりの推進のために

☎ 障害福祉課
☎ 027-220-5711
☎ ファクス027-223-8856

今回は、旅行とリンゴの手話を紹介します。本市公式YouTubeでも手話の紹介動画を公開しています。



11月の各種無料相談 ※新型コロナウイルス感染症の状況により一部の相談を中止する場合があります。必ず最新情報を確認してから来場してください。

相談名・問い合わせ	日時	会場	相談名・問い合わせ	日時	会場
法律相談 ☎027-898-6100	火曜13時～16時(前週の木曜8時30分～当日12時まで)に電話で予約を。相談は受け付け順で時間指定はできません。先着6人まで)	市役所 市民相談提案係 ※相談は年度内に1人1回	公証相談 ☎027-898-6100	11月14日(月) 13時～15時	市役所 市民相談提案係
			司法書士、土地家屋調査士相談 ☎027-898-6100	11月11日(金) 13時～16時	市役所 市民相談提案係 (受け付けは12時30分から相談終了時間の15分前まで)
行政相談 ☎027-898-6100	11月8日(火) 13時～15時	かすかわ老人福祉センター	行政書士相談 ☎027-898-6100	12月5日(月) 13時～16時	
	11月10日(木) 13時～15時	大胡支所	月いち健康相談 ☎027-220-5708	11月29日(火) 9時～11時(予約制)	保健センター
	11月11日(金) 13時～15時	上川淵市民サービスセンター	精神科医によるこころの相談 ☎027-220-5787	11月9日(火) 13時30分～15時(予約制)	市保健所
	11月16日(水) 13時～16時	市役所 市民相談提案係	ひきこもりの相談 ☎027-220-5787	11月17日(水) 13時30分～15時(予約制)	
	11月18日(金) 13時～15時	宮城支所	心配ごと相談 ☎027-237-5006	月曜～金曜、 13時～16時(各予約制)	総合福祉会館
	11月25日(金) 13時～15時	南橋市民サービスセンター	外国人相談 (英語・中国語・ポルトガル語・スペイン語) ☎027-243-7788	月曜13時～17時、 木曜9時～13時	市役所 外国人相談窓口
	12月2日(金) 13時～15時	東市民サービスセンター			
	12月7日(水) 13時～15時	富士見公民館			

※市民相談(☎027-898-6100)は平日の8時30分～17時15分。家庭児童相談(☎027-223-4148)、母子・父子相談(☎027-220-5701)、DV相談(☎027-898-6524)、男女共同参画相談(☎027-898-6520)、就学に向けての相談(☎027-210-1234)、消費生活・多重債務相談(☎027-230-1755)は平日の9時～17時。教育・青少年相談(☎027-230-9090)は平日の10時～17時。自殺予防「群馬いのちの電話」(☎027-221-0783)は9時～24時。みんなの人権110番(☎0570-003-110)は平日の8時30分～17時15分。

元気まえばしっす

GENKI MAEBASHI KIDS



2歳になる子を紹介しています



令和3年4月2日～令和3年8月1日生まれの子の募集記事は、本紙1月号に掲載予定です。

人権標語
細井小6年
青木結愛さん

優しさで
心の壺は
満たされる