

お知らせ

駅で自転車を長期レンタル

4月から利用できる、自転車の長期レンタルを開始しました。
貸し出し場所 JR前橋駅東側・西側駐輪場、JR群馬総社駅前駐輪場、セントラルサービス新前橋駅前自転車駐車場、駒形駅南口自転車駐車場 (infinite loop)
料金 (一般)年間2万2,000円、半年1万3,000円、3カ月7,000円 (電動は1万8,000円)、1カ月3,500円 (電動は9,000円) (学生)年間1万8,000円、半年1万円、3カ月5,500円 (電動は1万4,000円)。

農振除外の申し出が必要です

農用地区域内の農地を住宅や露天駐車場などに使用するため同区域から除外を希望する所有者は、事前相談してから申し出てください。要件や書類など詳しくは問い合わせるが、本市ホームページをご覧ください。
対象区域 市内の農用地区域 (市街化区域と用途地域は区域外)
持除外要件 説明書、土地利用計画書、土地登記事項証明書、公図など
申請 4月3日(月)～20日(休)に市役所農政課 (☎027・898・6702) へ直接

小規模修繕工事契約には登録を

令和5・6年度に発注する小規模修繕工事の新規契約希望者を随時受け付けます。登録すると建設工事競争入札参加資格の認定を受けてい

自動更新します
マイタク利用回数

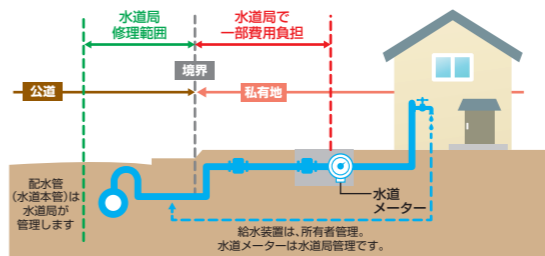
マイタクの来年度の利用回数は本年度と同様の70回です。なお、既に登録済みの人は、4月に利用回数が自動更新されるため手続きは不要です。



交通政策課
☎027-898-5844

窓口業務時間
本庁・支所・市民サービスセンター
前橋プラザ元気21証明サービスコーナー
8時30分～17時15分
10時～19時

休日の水道局指定給水工事事業者	
期日	事業者
3月5日(日)	柏水工技研(下沖町) ☎027-232-9297 誠興設備工業(富士見町米野) ☎027-289-0006
3月12日(日)	磯田興業(後閑町) ☎027-265-3309 ノグチ(柏倉町) ☎027-283-2651
3月19日(日)	五代設備工事(下細井町) ☎027-234-5032 誠興設備工業(富士見町米野) ☎027-289-0006
3月21日(火)	東邦設備工業(天川原町一丁目) ☎027-223-5501 石橋設備工業(苗ヶ島町) ☎027-283-4455
3月26日(日)	グンスイ(朝倉町) ☎027-265-0061 誠興設備工業(富士見町米野) ☎027-289-0006



給水管の漏水は修理を

漏水修理は、配水管からメーターまでは一部の場合を除いて水道局が実施し、宅地内のメーター下流側

水道整備課
☎027・898・3033

証明サービスコーナー臨時休業
 3月11日(土)・12日(日)は、機器メンテナンスなどのため、前橋プラザ元気21証明サービスコーナーを臨時休業します。
 岡市民課
☎027・210・2279

ホームページをご覧ください。
入札日 3月20日(月)10時30分～40分
問取納課
 ☎027・898・6230

差押えした不動産を公売します

差し押えした不動産を期日入札形式で公売します。詳しくは本市ホームページをご覧ください。

清掃工場を休日に関場します

平日のごみを持ち込めない人のために、清掃工場を休日開場します。
時間 3月19日(日)・4月9日(日)・5月5日(金)、8時30分～11時45分・13時～16時30分

引越ごみの排出は計画的に

3月は引越しに伴う違反ごみが多く排出されます。ごみ出しのルールを守り、気持ちよく新生活をスタートしましょう。

場 (可燃ごみ) 六供清掃工場 (不燃・粗大ごみ) 荻窪清掃工場
問 六供清掃工場
 ☎027・224・0130
荻窪清掃工場
 ☎027・269・0621

集積場所へ排出

まだ使える品物は、人に譲る・リユースショップに持ち込む・フリマアプリに出品するなど、有効活用してください。

清掃工場へ自己搬入

粗大ごみを捨てる場合や、一度に大量のごみを処分する場合は、集積場所には出せません。分別して直接清掃工場へ搬入してください。ごみの種別に応じて搬入先の清掃工場が変わります。右下表を参考にしてください。

持込先	可燃	プラスチック	資源				不燃	粗大
			ガラスびん	ペットボトル	空き缶	危険・有害ごみ		
六供清掃工場 ☎027-224-0130	○							
荻窪清掃工場 ☎027-269-0621	草木類のみ	○	○	○	○	○	○	
富士見クリーンステーション ☎027-230-5300					○	○	○	

*休業日：土日曜・祝日(月曜を除く) *受付時間は8時30分～11時45分、13時～16時30分 *家庭ごみ1日当たり200kg以下は無料、200kgを超えた部分は有料(10kgにつき180円) *草木類は、長さ50cm×太さ4cm以内のものに限ります。*富士見クリーンステーションは、住所(富士見町石井1873-2)をナビで設定してください。

家電4品目の処分方法

テレビや冷蔵庫、洗濯機、衣類乾燥機、エアコンは絶対に集積場所に出さないでください。詳しい処分方法は本市ホームページをご覧ください。
問 ごみ政策課
 ☎027・898・6272

市長コラム
Mayor's Column

赤城山の魅力に引き寄せられ、移住者や事業者が増えている。スローシティのビジョンに多くの皆さんが共鳴し大変化が始まった。

- ・尿処理施設だった場所をサバイバルゲームなどアウトドアの拠点にする動き
- ・富士見町の古民家を購入して民泊にする動き
- ・赤城大沼の景観を生かした大規模なキャンプサイトにする動き

私たちが気付かない価値が赤城山にはあったのだ。新しい農業や林業、さらに6次産業化への取り組みが新たな観光資源の創出となるなど、さまざまなチャレンジが動いてきた。

3月21日にオープンする「道の駅まえばし赤城」はそれらの結節点になる。私が皆さんに見せたかった夢が実現に向かって加速し始めている。

赤城山に眠るさらなる宝を皆さんと一緒に磨いていきたい！
 ※空き家をお持ちの皆さん、「空き家バンク」に登録しませんか。

山本 龍

