



前橋のまちかどから

鼻毛石町：昔の写真を今の風景に重ねて



みやぎ地域づくり交流会が、昔の写真に写る風景が現在のどこにあたるのかを探す時層写真まちあるきワークショップを2月19日に実施しました。参加者は昔の写真を見ながら鼻毛石町を散策。持参したスマホなどで、昔と今の違いを感じながら昔の写真と今の風景を重ね合わせた写真を撮りました。撮った写真は、Web地図のGoogle Earthに掲載し参加者で共有しました。

第300・308回

— 親族に頼らず生きていく選択 — 老後の生き方セミナー

- 元気なうちに終活をしておきたい
- 亡くなった後のことが心配
- 身内に迷惑・負担をかけたくない
- コロナ禍で県外の親族に依頼ができない

私たち日本よりそい家族会は、ご家族・ご親族の役割を担う支援を行っている団体です。セミナーでは、日々の支援活動の中から事例をもとに、高齢期を迎えるまでの課題と対策をお伝えしています。

※新型コロナウイルス感染症の状況によって日程変更をする場合、申し込まれた皆様にはお電話などでご連絡いたします。

■病院・役所・関係者の方々、身元保証等でお困りの主に高齢者からのご相談も受け付けています。

NPO法人 日本よりそい家族会

高崎支所／高崎市矢中町44-3 マインプラツIII 1階C室 * 各支所／長野市・松本市・宇都宮市
本 部／長野県上田市中央西2丁目6-7 グリーンビル1-2

令和5年

4/25(火)・5/11(木)

群馬県生涯学習センター

(第2研修室 / 4階)

要予約

受付 13:30～

時間 14:00～16:00

■資料代：300円 ■各日程：先着13名

■講師：石巻美智也 (代表理事)



医療・介護
看取りの支援



☎ 027-393-6225

【受付時間／平日 10:00～17:00】

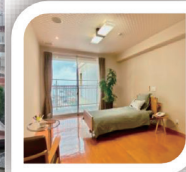


Grand Ville Maebashi
「ありがとう」を大切にしたい



前橋中心商店市街地にある有料老人ホーム
～街中での生活を過ごしてみませんか～

自立の方から介護が必要な
ご状態にあっても安心の支援体制



Point 生活スタイルに合わせて、
選べるコースをご用意。

- 自立型コース
介護認定を受けていない方でもご入居可能です。
- 軽度介護型コース
ご不便な部分だけ…の支援を致します。
- 介護型コース
24時間 365日全面的にサポートを致します。

利用料金の一例

198,640円/月～(管理費・家賃・食費含)
※介護保険をご利用の場合は介護保険の負担割合分の費用が掛かります。

●お問い合わせ
グランヴィル前橋
前橋市千代田町3丁目3-20
☎027-234-7025
受付時間：9:00～17:30

ご入居者
募集中

ご見学
随時可能

広告内容に関する質問については、広告スポンサーに直接お問い合わせください。