

上川淵地区 コミュニティデザイン(出会い・発見) ～地域資源～

【歴史遺産 Historical Heritage】

・朝倉・広源古墳群
昭和10年古墳調査154基
(県内最大規模)

(八幡山古墳)
国指定史跡



(天神山古墳)
県指定史跡



【教育施設 Educational Facilities】

・前橋工科大学
上佐島町

・工学部
社会環境工学科、建築学科、生命情報学科、システム
生体学科、生物工学科、総合デザイン工学科
・大学院

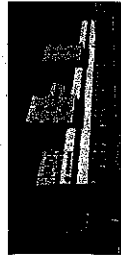


前橋工科大HPより

【総合医療機関 Medical Institution】

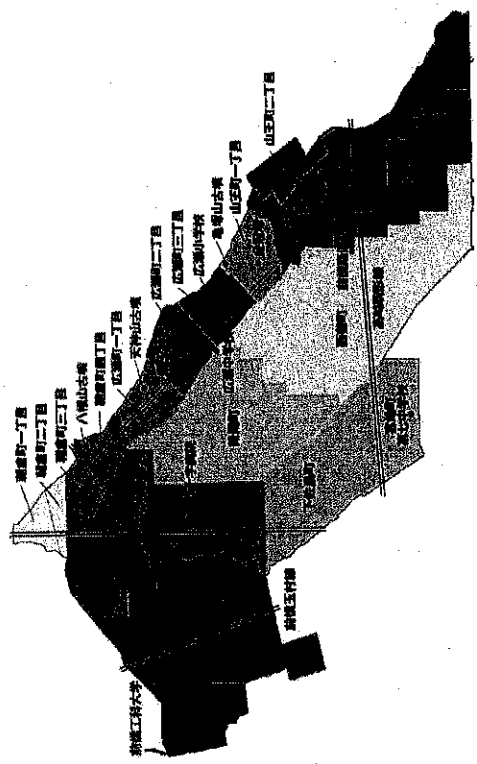
・前橋赤十字病院

朝倉町
H30.6月開院
(基幹災害拠点病院)



前橋赤十字病院HPより

・前橋協立病院
朝倉町



【文化遺産 Cultural Heritage】

・太々神楽

・春日神社(上佐島町)



(写真は春日神社の太々神楽)

・獅子舞・神楽回し

・下朝倉町
・後閑町
・西善町西善
・東善町
・宮地町
・下佐島町
・西善町上両家
・上佐島町

【産業 Industry】

・工業団地

・西善工業団地
・東善、中内工業団地
・中内第2工業団地
・朝倉工業団地

【農業・特産物 Agriculture】

・いちご

上佐島町

・トマト(種ほっぺ)

朝倉町

・古代米

地域づくり協議会で栽培・販売

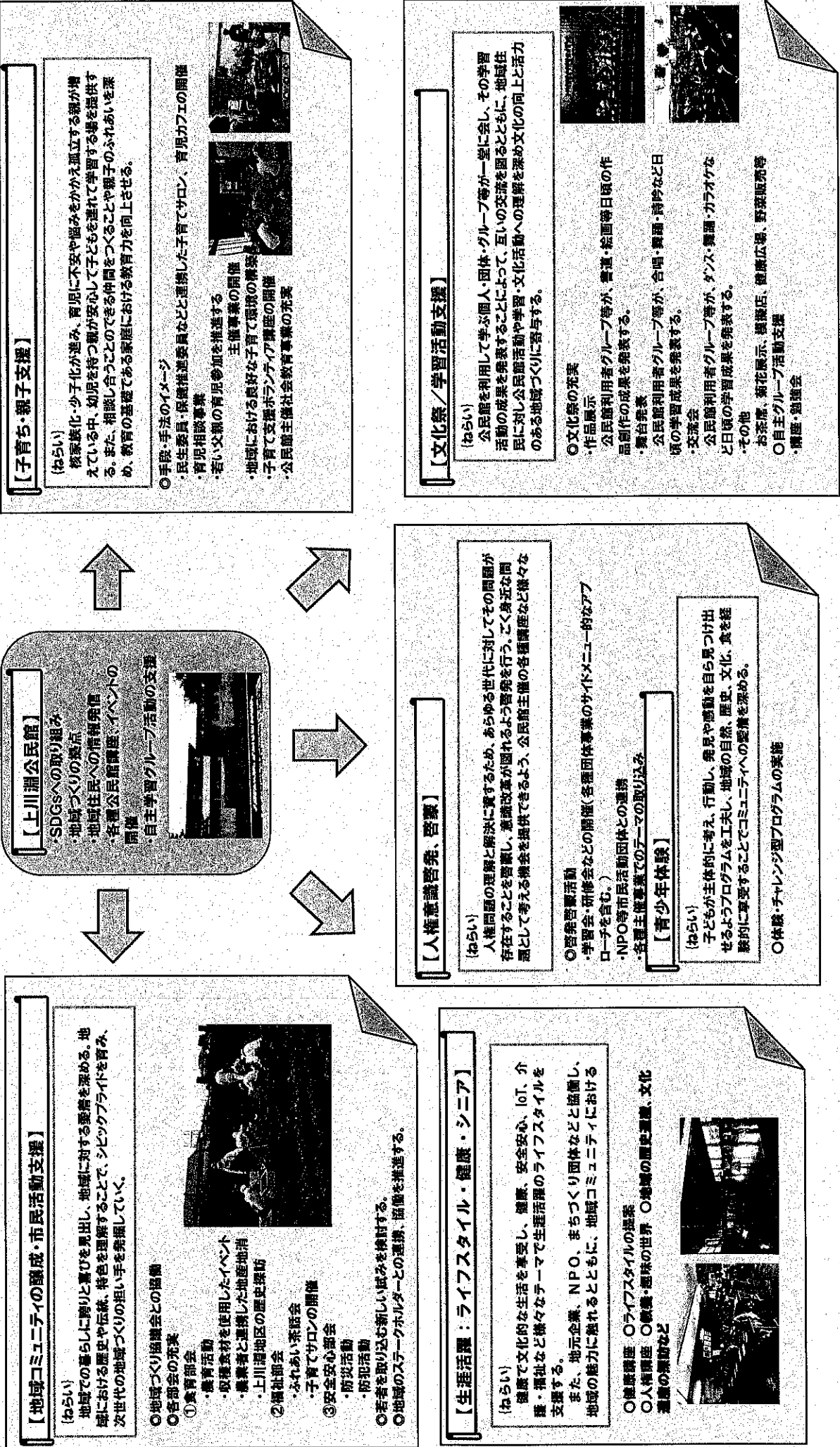
【地域課題 Regional Issues】

・人口減少(特に若年層)及び高齢化
・公共交通機関の充実
・学校の統廃合
・空き家の増加



上川淵地区の概要	
町名(19町)	上佐島町、櫛島町、朝倉町一丁目、朝倉町二丁目、朝倉町三丁目、朝倉町四丁目、後閑町、下佐島町、宮地町、西善町、山王町、山王町一丁目、山王町二丁目、中内町、東善町、広瀬町一丁目、広瀬町二丁目、広瀬町三丁目
人口(全市比率)	25,052人(R2.3月末) (7.5%)
世帯(全市比率)	11,306世帯(R2.3月末) (7.5%)
面積(全市比率)	12,866.4ha (4.1%)

上川淵地区 コミュニティデザイナー(仕掛ける・つなぐ) ~手段・手法のイメージ~



【地域コミュニティの醸成・市民活動支援】

(ねらい)
 地域での暮らしに誇りと喜びを見出し、地域に対する愛着を深める。地域における歴史や伝統、特色を理解することで、シビックプライドを育み、次世代の地域づくりの担い手を発掘していく。



- 地域づくり協議会との連携
 - 各部会の充実
 - ①教育委員会
 - 養育活動
 - 取組教材を使用したイベント
 - 業者者と連携した地産地消
 - 上川淵地区の歴史探訪
 - ②福祉協会
 - ふれあい茶話会
 - ③安全安心部会
 - 子育てサロンとの連携
 - 防災活動
 - 防犯活動
- 若者を取り込む新しい試みを検討する。
 ○地域のステークホルダーとの連携、協働を推進する。

【上川淵公民館】

- SDGsへの取り組み
- 地域づくりの拠点
- 地域住民への情報発信
- 各種公民館講座、イベントの開催
- 自主学習グループ活動の支援



【子育て・親子支援】

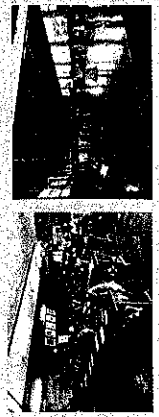
(ねらい)
 核家族化・少子化が進み、育児に不安や悩みをかかえ孤立する親が増えている中、知恵を持つ親が安心して子どもを連れて学習する場を提供する。また、相談し合うことのできる仲間をつくることや親子のふれあいを深め、教育の基礎である家庭における教育力を向上させる。

○手段・手法のイメージ
 ・民生委員・保護推進委員などと連携した子育てサロン、育児カフェの開催
 ・育児相談事業
 ・若い父親の育児参加を推進する
 ・主権事業の開催
 ・地域における良好な子育て環境の構築
 ・子育て支援ボランティア講座の開催
 ・公民館主催社会教育事業の充実



【生涯活躍：ライフスタイル・健康・シニア】

(ねらい)
 健康で文化的な生活を享受し、健康、安全安心、IoT、介護・福祉など様々なテーマで生涯活躍のライフスタイルを支援する。
 また、地元企業、NPO、まちづくり団体などと協働し、地域の磨き加えられたテーマにも、地域コミュニティにおける



- 健康講座 ○ライフスタイルの提案
- 人権講座 ○教養・趣味の世界 ○地域の歴史・文化・伝統の紹介など

【人権意識啓発、啓蒙】

(ねらい)
 人権問題の理解と解決に資するため、あらゆる世代に対してその問題が存在することを啓蒙し、意識改革が図れるよう啓蒙を行う。ごく身近な問題として考える機会を提供できるよう、公民館主催の各種講座など様々な

- 啓蒙啓蒙活動
 - 学習会・研修会などの開催(各種団体事業のサイドメニュー的なアプローチを含む。)
 - NPO等市民活動団体との連携
 - 各種主催事業でのテーマの取り込み

【青少年体験】

(ねらい)
 子どもが主体的に考え、行動し、発見や感動を自ら見つけ出せるようプログラムを工夫し、地域の自然、歴史、文化、食を経験的に享受することでコミュニティへの愛着を深める。

- 体験・チャレンジ型プログラムの実施

【文化祭/学習活動支援】

(ねらい)
 公民館を利用して学ぶ個人・団体・グループ等が一堂に会し、その学習活動の成果を発表することによって、互いの交流を図るとともに、地域住民に対し公民館活動や学習・文化活動への理解を深め文化の向上と活力のある地域づくりに寄与する。

○文化祭の充実
 ・作品展示
 ・公民館利用者グループ等が、書道・絵画等日頃の作品制作の成果を発表する。
 ・舞台発表
 ・公民館利用者グループ等が、合唱・舞踊・詩吟など日頃の学習成果を発表する。
 ・交流会
 ・公民館利用者グループ等が、ダンス・舞踊・カラオケなど日頃の学習成果を発表する。
 ・その他
 ・お茶席、お花展示、模擬店、健康広場、野菜販売等
 ○自主グループ活動支援
 ・講座、勉強会



上川淵地区 コミュニティデザイン(願い・思い) ~ 将来像イメージ ~

【次代の担い手を育成し、創造的に未来を切り開く地域】

- ・地域再発見と、次世代の子供たちと一緒に魅力を発信していく。
- ・コミュニティのライフスタイルに誇りをもち、様々な手法で繋がりを考える。
- ・各町伝統芸能文化の継承(大太鼓連、獅子舞、千道念仏)



【ボランティア・市民活動が盛んな地域】

- ・主体的な青少年活動
- ・高齢者、障がい者活動
- ・環境美化、清掃活動
- ・地域防災への取り組み



【子育てのしやすい地域】

- ・家庭教育の充実
- ・親同志の連携強化
- ・父親の積極的な子育て参加
- ・学校と地域との連携、協働



【上川淵公民館】

- ・地域づくりの拠点化
- ・情報発信
- ・各種公民館講座、イベントの開催
- ・自主学習グループ活動支援



【主体的に学びの輪を育み、

- ・住民が学んだ成果を還元できる地域
- ・心豊かなコミュニティを形成する地域
- ・あらゆる世代が生涯を通して活躍する地域
- ・様々な学習活動を通して、多様な人材が交流する地域



【健康で元気に暮らせる地域】

- ・総合医療機関と連携した健康づくりの推進
- ・保健推進員との連携
- ・包括支援センター、地域密着型サービス事業者との連携、協働
- ・健康診断受診率の向上、糖尿病予防重厚解消プログラム



【個の違いを認め合い、共に成長していく地域】

- ・人権問題に関心をもち、その理解と課題の解決に努める(地域)。
- ・それぞれの多様性を認め合い、その人らしくあられる(地域)。
- ・他者の痛みや、苦しみに共感し、やさしく手を差し伸べられる(地域)。



【安全、安心に暮らせる地域】

- ・防災意識の高い地域
- ・犯罪の少ない地域
- ・組織的に自主防災に取り組み地域

