

あずま 8/1

令和6年(2024年)

東地区キャラクター
あずまちゃん



市ホームページの
東公民館だよりへ
(東公民館報)▼



編集発行 前橋市東公民館・館報編集委員会 〒371-0837 前橋市箱田町543番地1 TEL027-251-2598 FAX027-255-0351 毎月1日発行・約15,100部発行
東地区人口 男性15,657人(-58) 女性16,284人(-20) 計31,941人(-78) 世帯数 15,153世帯(+207) 6月末現在()内は前年比

東公民館自主学習グループ主催

「サークル見学・体験月間」を開催します



東公民館で活動しているサークルの見学や体験を行います。
ふだんの活動している様子を自由に見学でき、一緒に体験もできます。
ぜひお気軽にご参加ください!

見学・体験期間 9月1日(日)~9月30日(月)

※サークルによって、活動時間や部屋が異なります。

詳しくは、公民館に設置してあるチラシや
市ホームページをご覧ください。



東地区社協共催「スマホアプリの使い方講座」



「腰痛&ねこ背改善トレーニング講座」開催!

内容 ① スマホの便利なアプリの紹介と使い方の基礎講座
※ スマホ初心者で使い方に悩んでる方におススメです!
② 作業療法士が教える腰痛&猫背改善トレーニング講座
※ 姿勢を整えることで体が動かしやすくなり代謝も向上!

日時 ① 9月12日(木) 9時30分~11時30分(2時間)
② 10月10日(木) 9時30分~11時30分(2時間)
※ 各回「スマホの使い方」個別相談も受け付けています!

対象者 市内在住の方

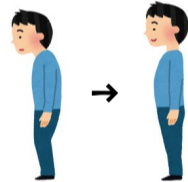
会場 東公民館 第1・第2会議室

参加費 200円(ドリンク、テキスト代など)

申込 8月6日(火) 午前8時30分から受付

※下記NPO法人へ直接電話でお申し込みください(先着順)

電話 027-226-5013(受付時間 平日 8時30分~17時30分)
NPO法人ソソリッサ(前橋市大和町1-30-8)



電話による詐欺対策の支援

高齢者の消費者トラブルは電話勧誘から始まるものが多数。市では電話による詐欺などの被害を防ぐための対策を支援しています。

(1) 詐欺被害等防止機能が付いた電話機などの購入補助
交付は1世帯1台まで。予算額に達した時点で受付終了します。
対象者 : 本市に住民登録があり、市内在住で65歳以上の人
対象機種 : 次の2つの機能を持つ新品の固定電話機か電話機に外部接続して使用する機器本体

- ①着信時に自動で電話相手に警告メッセージを発する
- ②通話内容を自動録音する

補助額 : 購入費(電話機等本体のみ)の半額
(上限5,000円、100円未満切り捨て)

申込 : 必ず購入前に消費生活センターへ電話して仮申請してください。申請書が郵送で届いたら電話機等を購入し、機能設定後に必要書類を持参してください。



(2) 特殊詐欺電話対策装置の無償貸し出し
交付は1世帯1台まで。予定台数に達した時点で受付終了。
対象者 : 本市に住民登録があり、市内在住で65歳以上の人
※購入前に消費生活センターにお問い合わせください。

【問い合わせ先】消費生活センター 電話 : 027-898-1756

あずま子育てひろば

子育て中のお父さんお母さんが気軽に集まれる「居場所」です。皆さんと交流しながら育児についてなど話し合えます。出入り自由です。



開催日 8月26日(月) 10時~11時 東公民館ホール

生涯学習フェスティバル2024開催(生涯学習課)

生涯学習フェスティバル2024を開催します!
体験・展示コーナーなど、子どもから大人まで楽しめる生涯学習の祭典にぜひお越しください。

日時 8月31日(土) 午前10時~午後3時30分

会場 前橋プラザ元気21 中央公民館 3階

- 内容
- ・各町の広報紙展示
 - ・写真等を用いて地域をPRする「わがまち紹介」展示
 - ・専修学校・各種学校コーナー
 - ・昔あそび・リサイクルひろば(身近なものでおもちゃ作り)
 - ・紙芝居・絵本の読み聞かせ
 - ・缶バッジ作り・手をつなぐ育成会コーナー・Mデジコーナー
 - ・うちエコ診断・残暑対策パネルコーナー
 - ・骨髄バンクコーナー・ステージ発表・ポップコーン配布



駐車場 前橋プラザ元気21北側駐車場(窓口で4時間無料処理可)
または市営の駐車場(5時間無料処理可)をご利用ください

問い合わせ 前橋市生涯学習課(電話210-2198)

インターネットで口座振替の申込みが出来ます!



パソコンやスマートフォン、タブレット等のインターネットから口座振替の申込みができるようになりました。

金融機関や市役所の窓口に出向く必要がなく、口座振替依頼書の記入や押印も不要です。

【対象科目】

- ①市県民税(個人普通徴収) ②固定資産税・都市計画税 ③軽自動車税 ④国民健康保険税 ⑤後期高齢者医療保険料 ⑥介護保険料 ⑦市営住宅使用料 ⑧学校給食費 ⑨水道料金・下水道使用料等

【対象金融機関】

群馬銀行・東和銀行・しのめ信用金庫・
ゆうちょ銀行・前橋市農業協同組合

※お問い合わせ・申込み二次元コードから →



市立図書館東分館新刊案内

★一般書

- ・もめないための相続前対策
安田 まゆみ/著
- ・海を破る者
今村 翔吾/著
- ・愚か者の石
河崎 秋子/著
- ・ドクター・デスの再臨
中山 七里/著

★児童書

- ・こども目標達成教室
竹橋 洋毅/監修
- ・ことわざびっくり事典
こざき ゆう/文
- ・きもちのことばえほん
金田一 秀穂/監修
- ・つきーとカーコのかそく
おくはら ゆめ/作



【休館日】毎週木曜日

※12(月)は開館します(10時~17時)

◆夏休みの読書感想文におすすめの本、たくさんご用意しています!

【お詫び】公民館報あずま7月号において、誤りがございました。
大変申し訳ありませんでした。

誤 : 令和5年(2024年) → 正 : 令和6年(2024年)